



## Iðnaðarsvæði við Álfsnesvík

Óveruleg breyting á deiliskipulagi

Hæðir tækja, hauga og skýla á lóð

25. júní 2021

**ATA**

A1234-116-U01

## Greinargerð

Gerð er tillaga að breytingu á deiliskipulagi fyrir Iðnaðarsvæði við Álfsnesvík, dags. 29.5.2019. Í breytingunni felst að mesta hæð tækja, skýla og hauga á lóð verður 14 m í stað 12 m. Engar breytingar eru gerðar á uppdrætti.



## Tilgangur

Ástæða breytingarinnar er að Björgun, sem er lóðarhafi hyggst koma færribandi fyrir malarhörpu fyrir á lóðinni. Færribandið er hluti af efnisvinnslutækjum sem vinna og flokka jarðefni í mismunandi stærðir. Færribandið færir aðra hluta samstæðunnar og þarf því að fara hærra upp en hin. Á meðfylgjandi mynd<sup>1</sup> má sjá dæmi um sambærileg tæki og hér er um að ræða. Almenn er það lítil hluti tækjanna sem teygir sig hæst upp. Við og í kring um færribandið koma önnur vinnslutæki; færribönd, hörpur og haugar sem fara almennt í um 6-12 m hæð.



Tæki, skýli og haugar á lóð Björgunar eru færanleg en ætlunin er að koma tækjasamstæðum fyrir á lóð vinnslunnar til lengri tíma. Á lóðinni er nú þegar, skv. skipulagi, gert ráð fyrir þeirri starfsemi sem tækin tilheyrja og er því ekki um verulega breytingu að ræða frá sjónarhóli skipulags, þ.e. áhrif á

<sup>1</sup> Mynd Terex washing systems

<https://www.agg-net.com/news/terex-washing-systems-plant-for-patersons-quarries>

umhverfi, innviði og samfélag breytast ekki að ráði. Á hinn bóginn er mikilvægt að forsendur leyfisveitinga fyrir efnisvinnsluna séu réttar.

### **Breytingin**

Í kafla 4.4. Sérskilmálar fyrir lóð, breytast skilmálar sem hér segir :

Skilmálar eru:

*Hámarks byggingarmagn er 1.300 m<sup>3</sup> og mesta hæð tækja, skýla og hauga 12 m og bygginga 8 m.*

Skilmálar eftir breytingu:

*Hámarks byggingarmagn er 1.300 m<sup>3</sup> og mesta hæð tækja, skýla og hauga 14 m og bygginga 8 m.*

### **Stefna og áætlanir**

Ekki er séð að fyrirhuguð breyting á skilmálum fyrir lóð stangist á við aðrar áætlanir né heldur er búist við að breytingin rekist á við hagsmuni nágranna eða á svæðisvísu.

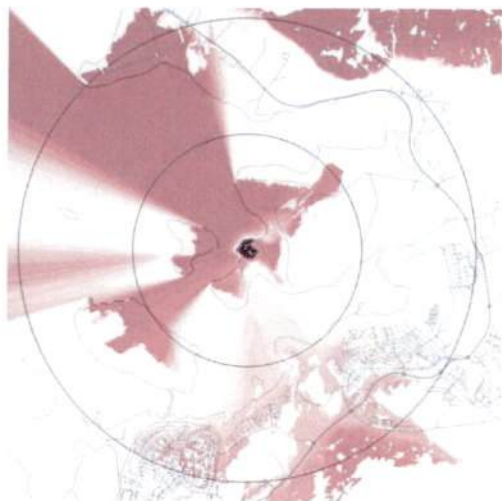
### **Mat á áhrifum breytingarinnar**

Breyting á heimilaðri hæð tækja, skýla og hauga vîkur ekki frá notkun, nýtingarhlutfalli eða formi viðkomandi svæðis. Breytingin hefur hins vegar áhrif á útlit og þá nánar tiltekið leyfilega hæð skýla, tækja og hauga. Breytingin vîkur ekki frá meginstefnu deiliskipulagsins.

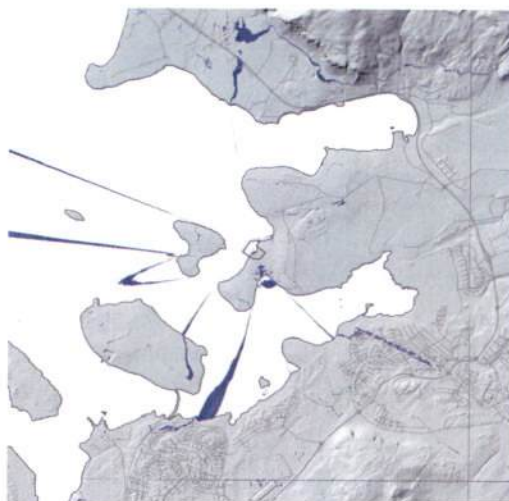
Í umhverfismati deiliskipulagsáætlunarinnar kom fram að áhrif nýrrar lóðar Björgunar á landfyllingu og í skreingum með nýrri vegtengingu á landslag/ásýnd væru neikvæð, þar sem ásýnd svæðisins myndi breytast. Til að draga úr áhrifum á ásýnd landmegin voru settir skilmálar í deiliskipulagið um að lóðin, og sú starfsemi sem hún hefur, skermuð af með mönum sem ná ~13/14 m yfir hæð lóðarinnar. Á opnu borgarlandi, sem liggur að lóðarmörkunum mun Reykjavíkurborg skv. deiliskipulaginu, koma fyrir belti af trjám og runnum. Tilgangurinn með trjáræktinni er m.a. að mynda skjól fyrir svæðið og gera umgjörð svæðisins hlýlega. Landslagsmótun og gróðursetning trjáa er því beitt markvisst til að draga úr sjónrænum áhrifum af mannvirkjum og starfsemi á lóð. Heimild til hækkunar heimildar fyrir tæki, skýli og hauga á lóð úr 12 í 14 m er ekki líkleg til að hafa veruleg áhrif umfram það sem var fyrirséð við gerð deiliskipulagsins.

Í umhverfismati framkvæmdarinnar er umfjöllun um áhrif landfyllingar, lóðar og áformaðrar starfsemi á henni á landslag og ásýnd. Lítið sem ekkert sést af framkvæmdasvæðinu frá þéttbýli Mosfellsbæjar og þau sem eiga leið um Álfsnes sjá svæðið þegar komið er að urðunarsvæði Sorpu og frá Álfsnesbænum. Svæðið sést vel frá Þerneyjarsundi og Þerney en þar eru fáir á ferli. Austurhluti lóðar Björgunar, inn til landsins, mun standa neðar en landið umhverfis, sem dregur úr áhrifum á ásýnd. Í niðurstöðu mats á ásýnd og landslag í matsskýrslu eru áhrif á ásýnd helst vera frá nærsvæðum við Álfsnesvík og frá Þerney, en framkvæmdasvæðið sést ekki víða að eða frá svæðum þar sem fólk er almennt á ferli. Umfang tækja, skýla eða hauga sem færi upp í 14 m hæð er líklegt til að vera lítið. Heimild til hækkunar heimildar fyrir tæki, skýli og hauga á lóð úr 12 í 14 m er ekki líkleg til að hafa veruleg áhrif umfram það sem var fyrirséð við gerð matsskýrslu.

Til að skoða betur sjónræn áhrif breytingarinnar má líta á meðfylgjandi mynd til vinstri, úr matsskýrslu framkvæmdarinnar sýnir svæði innan tveggja eða fjögurra km fjarlægðar þar sem sjá má 12 m hátt mannvirki sem staðsett yrði á lóð Björgunar. Verulega dregur úr áhrifum á ásjón þegar fjarlægð frá framkvæmdasvæði er orðin meiri en 2 km (innri hringur) og er mjög lítil þegar fjarlægð er meiri en 4 km (ytri hringur). Til samanburðar til hægri er ný greining sem sýnir hvaðan 14 m hátt mannvirki sem staðsett yrði á lóð Björgunar sæist, sem 12 m há mannvirki sáust ekki áður.



Úr matsskýrslu<sup>2</sup>, svæði innan tveggja eða fjögurra km fjarlægðar þar sem sjá má 12 m hátt mannvirki sem staðsett yrði á landfyllingu við Þerneyjarsund.



Svæði þar sem sjá má 14 m hátt mannvirki sem staðsett yrði á lóð Björgunar sem 12 m há mannvirki sáust ekki áður.

Deiliskipulagsbreyting þessi, sem fengið hefur meðferð í samræmi við ákvæði 2.

mgr. 43 gr. skipulagslaga nr. 123/2010, var samþykkt í

skipulags- og samgönguráði þann 7. júlí 2021.

Til samræmi við heimild í 3. mgr. 44. gr. skipulagslaga I.F. var breytingin ekki grenndarkynnt þar sem hún varðaði ekki hagsmuni annarra en Reykjavíkurborgar og/eða umsækjanda.

Auglýsing um gildistöku breytingarinnar var birt í B-deild Stjórnartíðinda þann

16. september 2021.



<sup>2</sup> Matsskýrslu fyrir landfyllingu og höfn fyrir efnisvinnslu Björgunar á Álfsnesi má sjá á vefsíðu Skipulagsstofnunar hér <https://www.skipulag.is/umhverfismat-framkvaemda/gagnagrunnur-umhverfismats/nr/1009#alit>