



GILDANDI DEILISKIPULAG MKV. 1:1000 SAMÞYKKT Í BORGARRÁÐI 28. 04. 2005



NYTT DEILISKIPULAG MKV. 1:1000



Útdráttur úr gildandi aðalskipulagi 2001 til 2024

- SKÝRINGAR**
- byggingareitur mögulegt nýtt byggingarmagn
  - núverandi byggingar
  - byggingareitur fyrir bilageymslu
  - byggingar utan skipulagssvæðis
  - deiliskipulagsvæði
  - lóðarmörk
  - K: 00,00 leyfileg hæð á núverandi byggingum
  - G: 00,00 hæð á gangstétt /matbiki á lóðarmörkum
  - breyting
  - 03 húsnúmer
  - 11701 m² lóðarstærð
  - 178P bilastæði á lóð
  - 2 fjöldi hæða
  - N=0,56 nýtingahlutfall
  - kvæð

Sjá mæliblöð varðandi kvæði um umferð, leiðslur/lagnir og bilastæði á skipulagssvæðinu.

Nákvæmar stærðir lóðanna koma fram á mæliblöðum.

Deiliskipulagsbreyting þessi sem fengið hefur meðferð í samrámi við ákvæði 2. mgr. 43. gr. skipulagslaga nr. 123/2010 var samþykkt Námbreytingaráðgjafi skjal t.d.útl. þann 16. ágúst 2013. Tillagan var grenndarkynnt frá *Pjóni* 2013 með athugasemdadfestri til 9. ágúst 2013. Auglýsing um gildistöku breytingarinnar var birt í B-deild Stjórnartíðinda þann 4. september 2013.

*Bjarni Snæbjörnsson*

Grunnar og upplýsingar fenginir úr LUKR og mæliblöðum

BREYTINGAR:  
VERKHEITI  
**DEILISKIPULAG**  
LÁGMÚLI, HÁALEITISBRAUT,  
ÁRMÚLI OG HALLARMÚLI

VERK  
BREYTING Á LÓÐ ÁRMÚLA 1

MÁL 1:1000  
HAFNARÁÐ bj.snæ.  
YFIRFARIR:  
VERKNUMÉR 13.008  
DAGS. 18.06.2013  
TEKNAÐ  
TEKINGANGMÉR 0.01

**snæ**  
ARKITEKTAR

FAGRABERGI 14  
221 HAFNARFIRDI - ÍSLAND  
Sími: 5553266 - GSM: 8961436  
bjarni@sinnet.is

BJARNI SNÆBJÖRNSSON FAI 020753-4989

SAMP.

**NÚVERANDI ÁSTAND**

LÓÐ	LÓÐARSTÆRÐ	NÝTINGAHLUTFALL	BRÚTTÓFLATARMÁL BYGGINGA	BÍLASTÆÐI
ÁRMÚLI 3	11701 m <sup>2</sup>	0,56	6562,4m <sup>2</sup>	178
LÁGMÚLI 5	4410 m <sup>2</sup>	1,12	4961,6 m <sup>2</sup>	106
LÁGMÚLI 7	4338 m <sup>2</sup>	1,18	5003,2 m <sup>2</sup>	47
LÁGMÚLI 9	4502 m <sup>2</sup>	0,99	4436,3 m <sup>2</sup>	73
ÁRMÚLI 1	3345 m <sup>2</sup>	0,7	2614,1 m <sup>2</sup>	37
ÁRMÚLI 1A	3306 m <sup>2</sup>	1,16	3862,4 m <sup>2</sup>	57

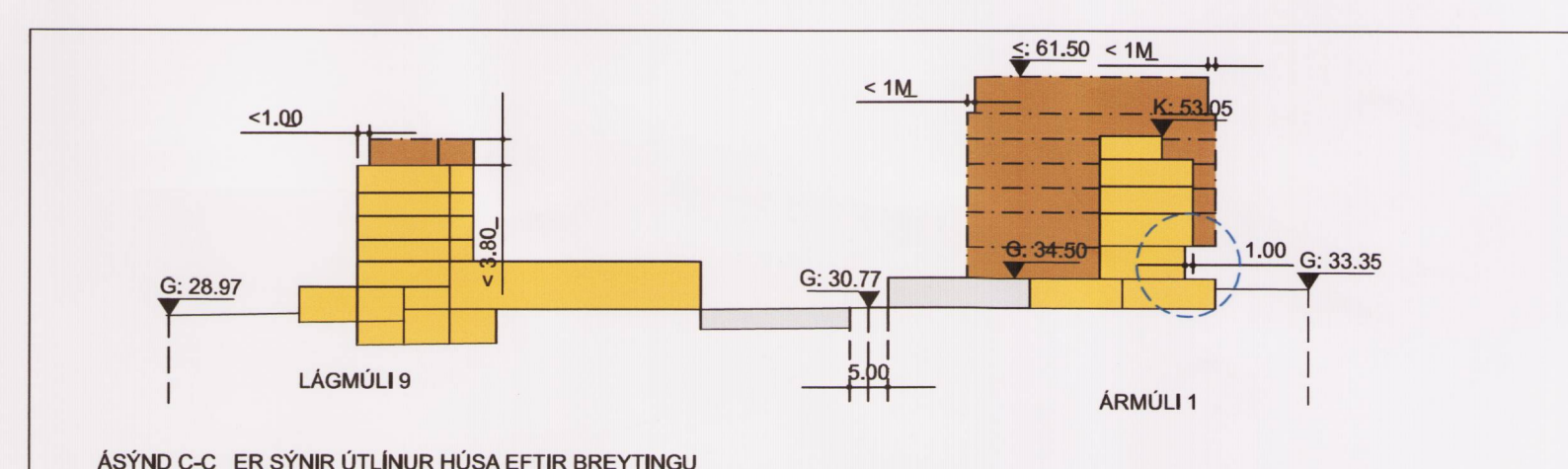
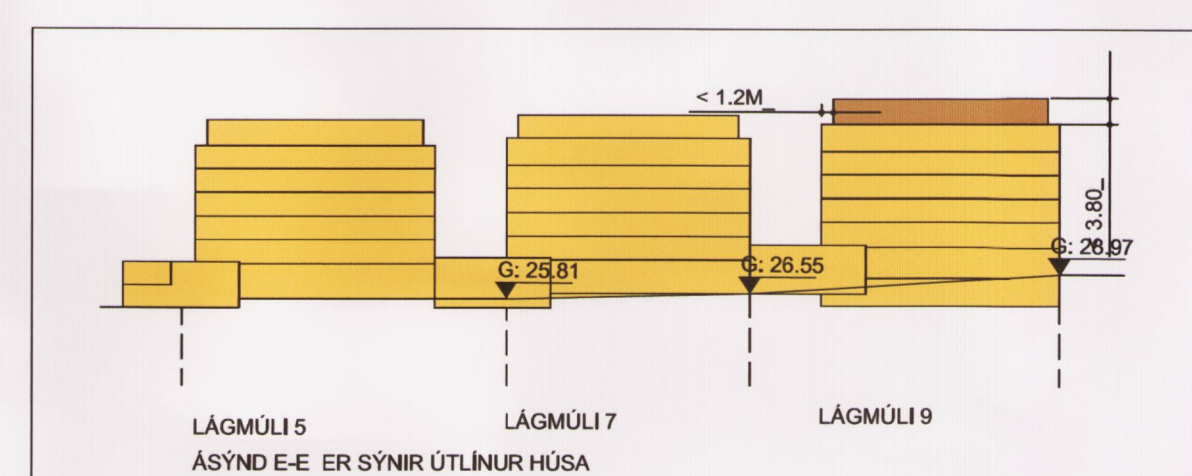
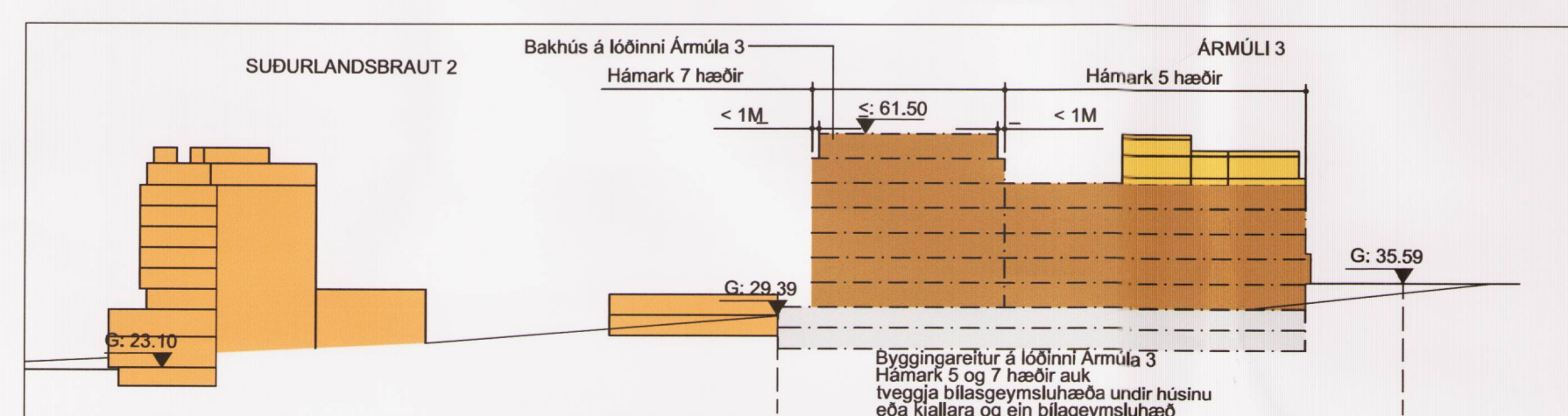
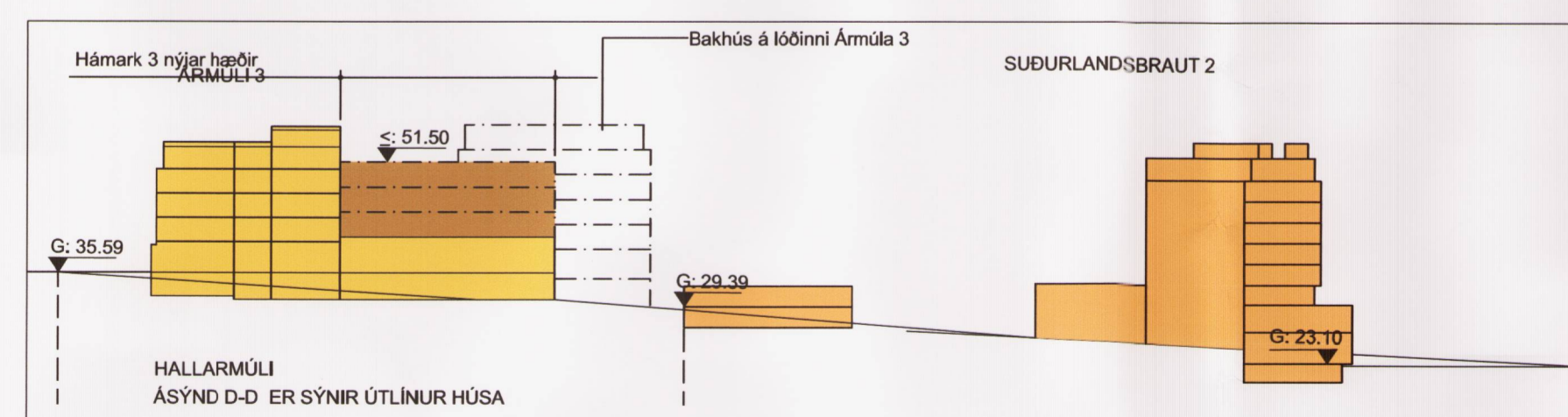
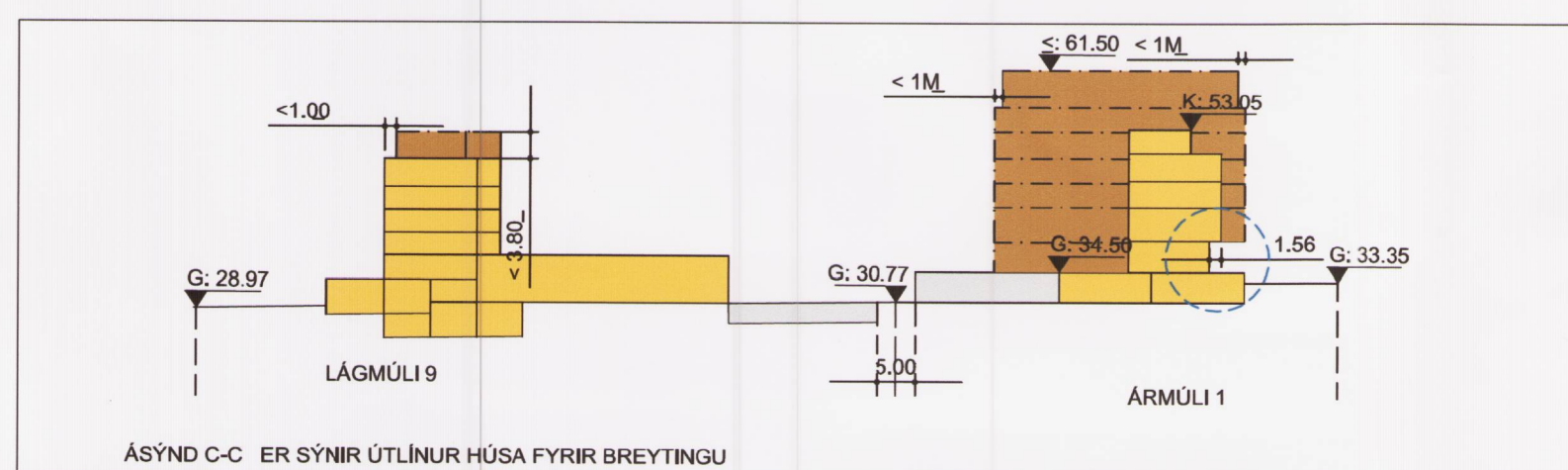
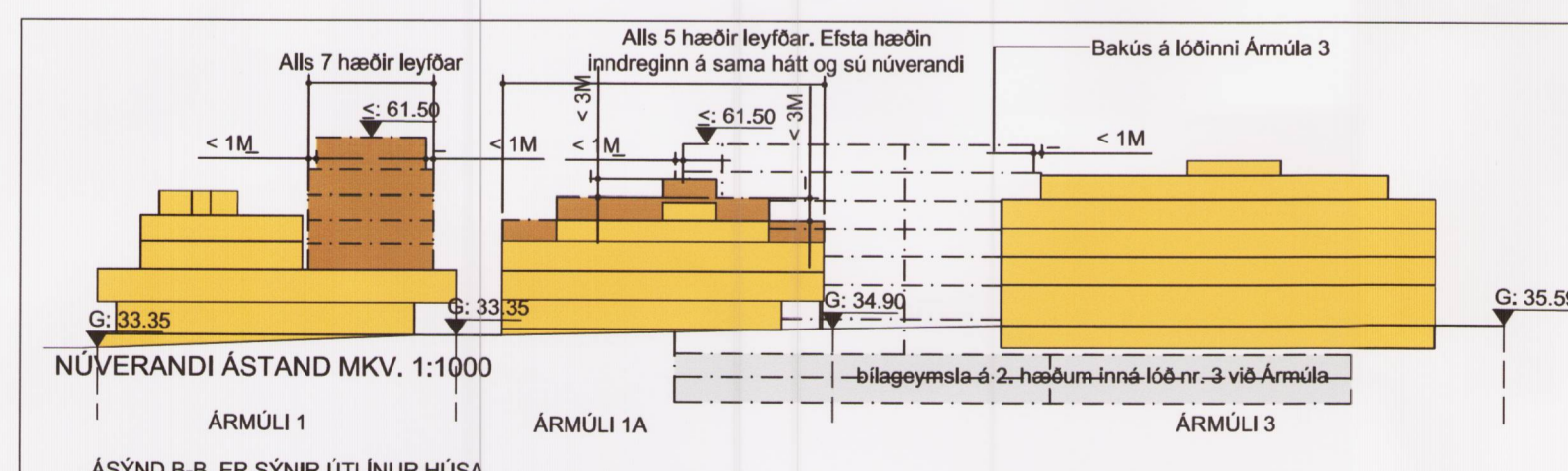
**SKILMÁLATAFLA**

DEILISKIPULAG LÓÐ	LÓÐARSTÆRÐ	HÁMARKS NÝTINGAHLUTFALL	BRÚTTÓ M <sup>2</sup> BYGGINGA	MÖGULEGT NÝTT BYGGINGAMAGN V. NÝBYGGINGA 1/35 M <sup>2</sup>	VIÐBÆTT ST/ÆÐI HEILDAR-FJÖLDI BÍLASTÆÐA	HÁMARKS NÝTINGAHLUTFALL BÍLAGEYMSLU
ÁRMÚLI 3	11701 m <sup>2</sup>	1,3	14163 m <sup>2</sup>	8400 m <sup>2</sup>	240	0,4
LÁGMÚLI 5	4410 m <sup>2</sup>	1,12	4961,6 m <sup>2</sup>	Ekkert nýtt byggingarmagn leyft		0,4
LÁGMÚLI 7	4338 m <sup>2</sup>	1,18	5003,2 m <sup>2</sup>	Ekkert nýtt byggingarmagn leyft		0,4
LÁGMÚLI 9	4502 m <sup>2</sup>	1,2	5187 m <sup>2</sup>	260 m <sup>2</sup>	73	0,4
ÁRMÚLI 1	3345 m <sup>2</sup>	1,3	4365 m <sup>2</sup>	1751 m <sup>2</sup>	55	0,4
ÁRMÚLI 1A	3306 m <sup>2</sup>	1,3	4363 m <sup>2</sup>	500 m <sup>2</sup>	14	0,4

ATH. Nýtingahlutföll bilageymslu eru aðskilin frá hámarks nýtingahlutfalli.

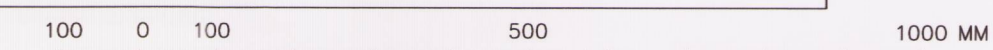
**GREINARGERÐ**

**ÁRMÚLI 1**  
Heimilt verður að stækka 1. hæð Ármúla 1. Breytingin felst í því að færa gluggaveggi 1. hæðar út um 0,5 meter þannig að 1. hæðin verði inndregin um 1metra frá útrúni efrri hæða hússins í stað 1,5 metra eins og fyrir var. Þó má 1. hæðin ná út á brún efrri hæðar frá stíghúsi að norð - austurgalli sem einnig er inndregin um 1 meter frá efrri hæð.  
Einnig verður heimilt að nota flöt þök sem svarir á þaki 2. og 4. hæðar. Handrið skulu vera inndregin frá þakbrún um 1,3m. Að öðru leiti gildir eldri deiliskipulagsuppdráttur samþykktur í Borgarráði frá 28.04.2005. Nýtingahlutfall helst óbreytt.



SKILMÁLATEIKNINGAR

EFTIR BREYTINGU



SAMP.