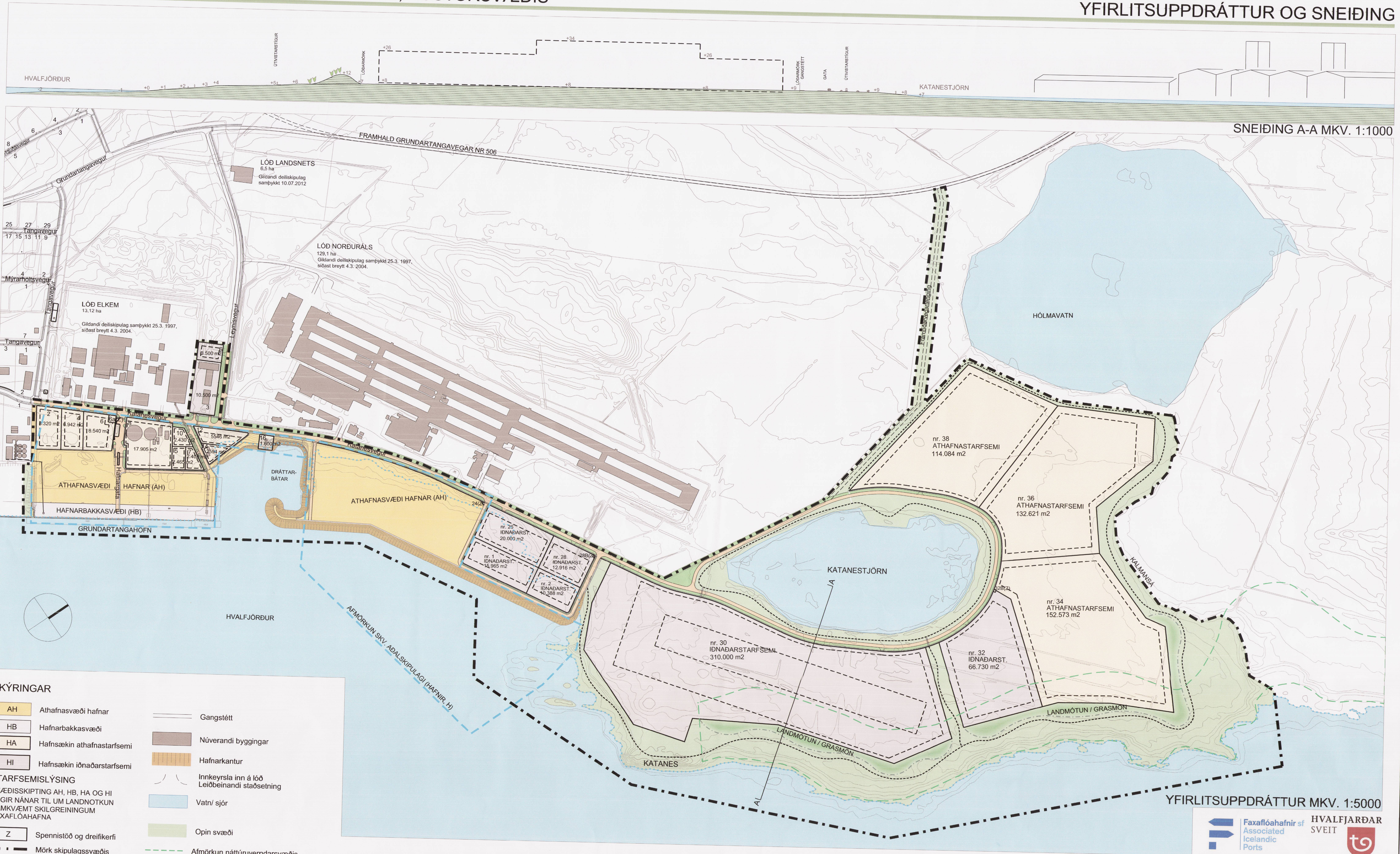


DEILISKIPULAG HAFNAR-, IÐNAÐAR- OG ATHAFNASVÆÐIS Á GRUNDARTANGA, AUSTURSVÆÐI, JÚNÍ 2014

BREYTING Á DEILISKIPULAGI HAFNARSVÆÐIS, AUSTURSVÆÐIS

YFIRLITSUPPDRÁTTUR OG SNEIÐING



- SKÝRINGAR**
- AH Athafnasvæði hafnar
 - HB Hafnarbakkasvæði
 - HA Hafnsækin athafnastarfsemi
 - HI Hafnsækin iðnaðarstarfsemi
 - Gangstétt
 - Núverandi byggingar
 - Hafnarkantur
 - Innkeyrsla inn á lóð
 - Vatn/ sjór
 - Leiðbeinandi staðsetning
 - STARFSEMISLÝSING**
 - SVÆÐISSKIPTING AH, HB, HA OG HI
 - SEGIR NÁNAR TIL UM LANDNOTKUN
 - SAMKVÆMT SKILGREININGUM
 - FAXAFLÓAHAFNA
 - Z Spennistöð og dreifikerfi
 - Mörk skipulagssvæðis
 - Lóðamörk
 - Byggingarreitur
 - Gata
 - Helgunarsvæði lagna
 - Svæði fyrir grasmon á lóðarmörkum
 - Núverandi strandlína

Yfirlitsuppdrátturinn verður ekki samþykktur eða staðfestur en er eigi að síður mikilvægur til þess að skýra inntak, samhengi og markmið deiliskipulagsins.

Skýringarefnið liggur til grundvallar útfærslu deiliskipulagsins svo og skipulags- og byggingarskilmála.

Á grundvelli deiliskipulags- og yfirlitsuppdráttar eru unnir skipulags- og byggingarskilmálar sem kveða nánar á um útfærslu skipulagsins.

Á mæli og hæðarblótum koma fram stærðir og málsetningar lóða og byggingarreita, hæðarlega ásamt kvóðum vegna gatna, að- og fráveitna.

Önnur skipulagsgögn:

- Deiliskipulagsuppdrættir nr. 001, 002, 003, 004 og 005 dags. 2014-07-04 br. 2014-11-18
- Greinargerð, skipulags- og byggingarskilmálar, umhverfisskýrsla dags. 2014-07-04 br. 2014-11-18

Breytingar á uppdráttum eftir auglýsingu:

- Skilgreind er spennistöð, Katanesvegur 28b.
- Hafnargata 1 og 3 eru sameinaðar Katanesvegi 8.
- Lóðin Katanesvegur 30 er minnkuð úr 320.450 m² í 310.000 m².
- Hugsanleg framtíðarvegartenging austursvæðis við Grundartangaveg á milli lóðar Norðrúals og Katanesjarnar verður framtíðarvegartenging.

Breytingar á greinargerð/umhverfisskýrslu eftir auglýsingu: sjá kafla 6.2 í greinargerð.

Kortagrunnur er frá Lofmyndum ehf.
 Hnitakerfi: Ísnet
 Hæðarkerfi: Meðalsjávarhæð
 Hæðarlínubíli: 1 m
 Húshorn eru mæld á þakbrún

Lega og útfærsla gatna og gatnamóta getur litiðlega breyst við nánari hönnun þeirra.

Teiknistofa arkitekta, Gylfi Guðjónsson og félagar ehf vann að deiliskipulaginu í samráði við Faxaflóahafnar árið 2014.

TEIKNISTOFA ARKITEKTA GYLFI GUÐJÓNSSON OG FÉLAGAR ehf. arkitektaí.í. <small>SKÓLAVÖRDUSTÍG 3 SÍMI 552-0740 NETFANG: TEIKN@TEIKNALIS</small>	GRUNDARTANGI HVALFJARDARSVEIT		VERK 12-129
	SKÝRINGARMYND YFIRLITSUPPDRÁTTUR AUSTURSVÆÐI		BLAÐ 006
<small>HANNAÐ gy TEIKNAD gy.jej.ás KVARDI 1:5000 og 1:1000</small>	<small>101 REYKJAVÍK FAX 562-8740 TEIKN@TEIKNALIS</small>	REYKJAVÍK 2014-07-04 br. 2014-11-18	

Faxaflóahafnir sf
 Associated Icelandic Ports

HVALFJARDAR SVEIT

YFIRLITSUPPDRÁTTUR MKV. 1:5000