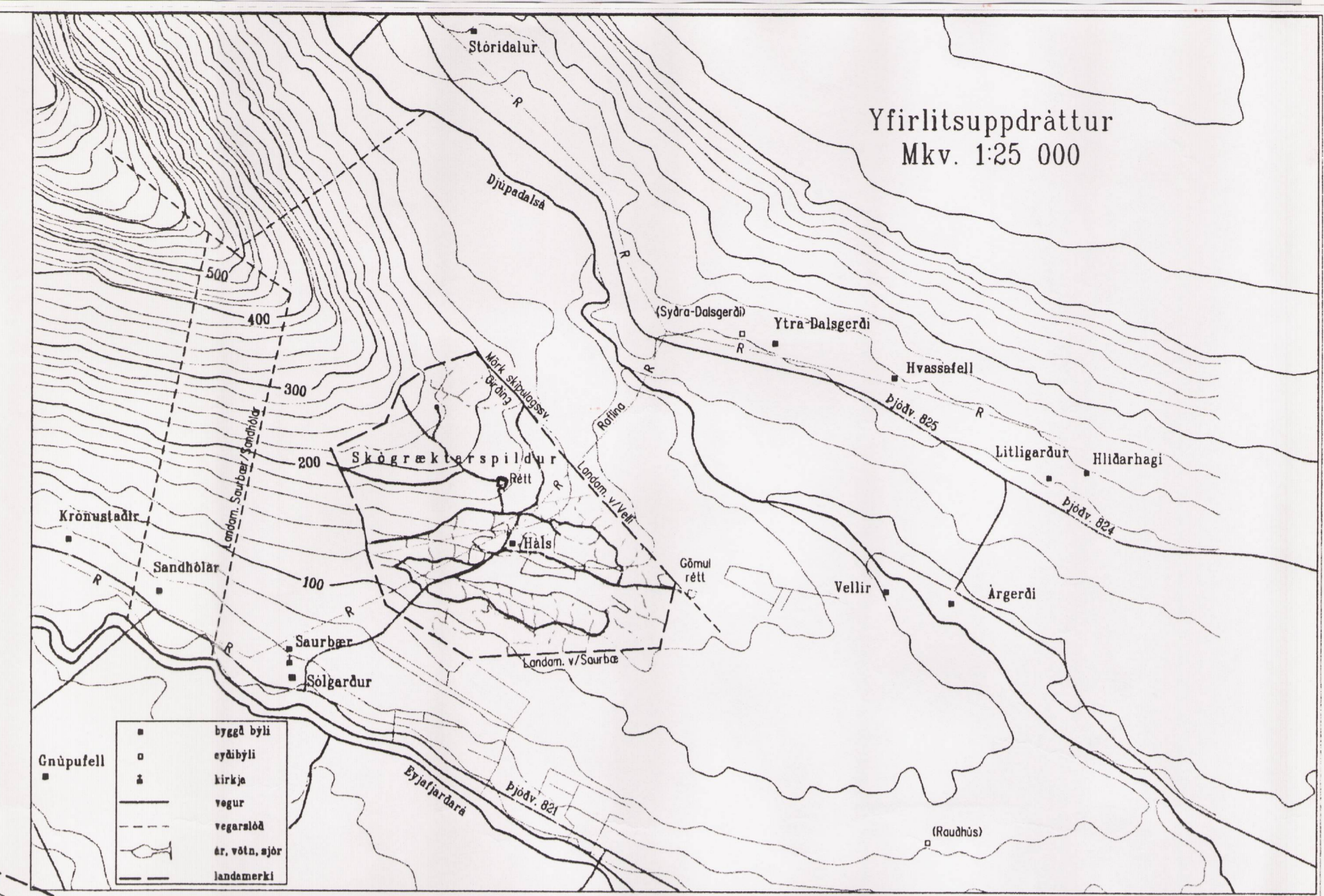
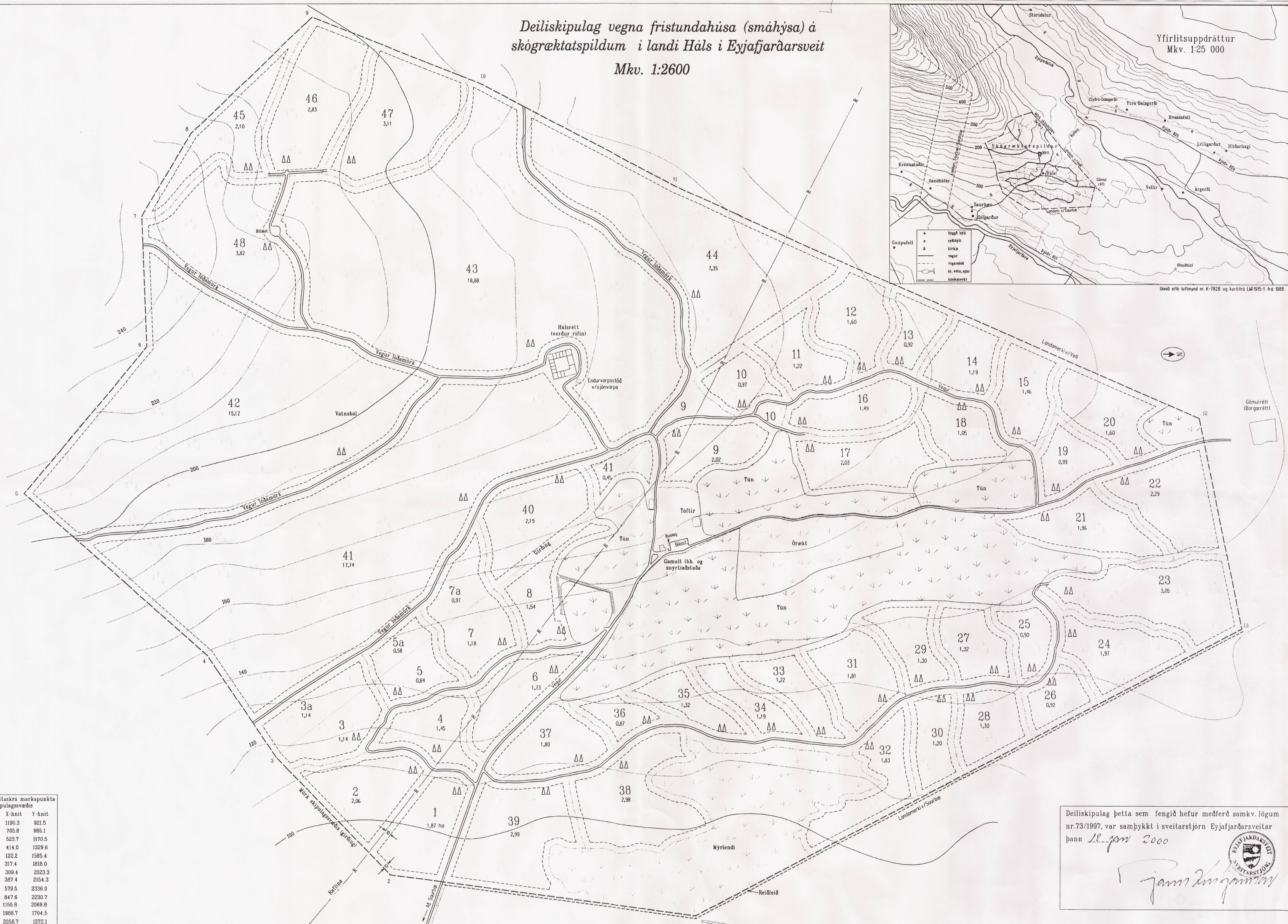


Deiliskipulag vegna fristundahúsa (smáhúsa) á skógræktatspildum í landi Háls í Eyjafjarðarsveit
Mkv. 1:2600



Únnd eftir loftmynd nr. K-7828 og kortfrá LM1915-1 frá 1988



Nr.	X-hnit	Y-hnit
1	1190.3	921.5
2	705.8	985.1
3	523.7	1170.5
4	414.0	1329.6
5	122.2	1585.4
6	317.4	1818.0
7	309.4	2023.3
8	387.4	2154.3
9	579.5	2336.0
10	847.6	2230.7
11	1155.8	2068.8
12	1988.7	1704.5
13	2056.7	1372.1

Deiliskipulag þetta sem fengið hefur meðferð samkv. lögum nr. 73/1997, var samþykkt í sveitarstjórn Eyjafjarðarsveitar þann 18. jan. 2000

Janni Þórgunnar

