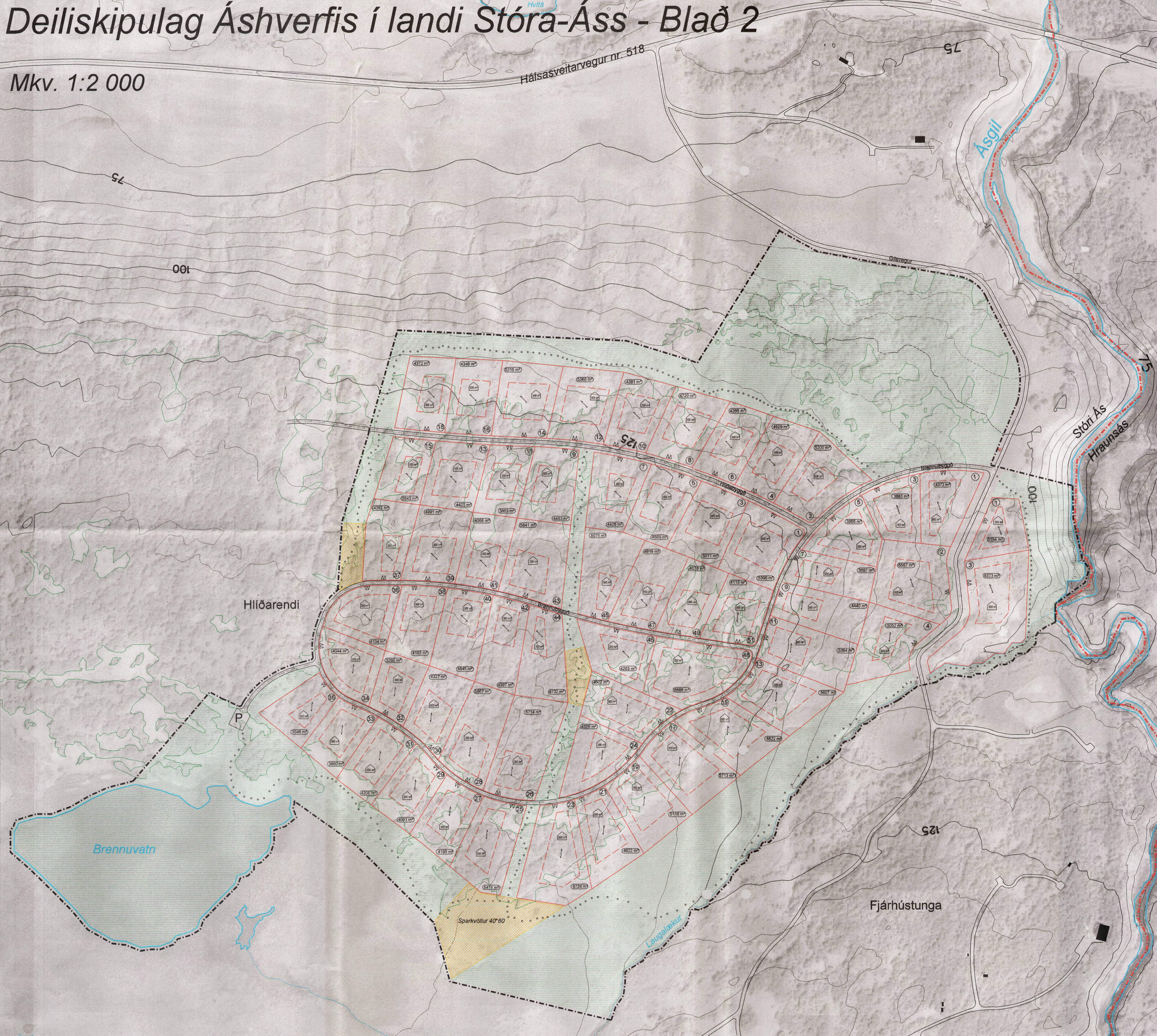


# Deiliskipulag Áshverfis í landi Stóra-Áss - Blað 2

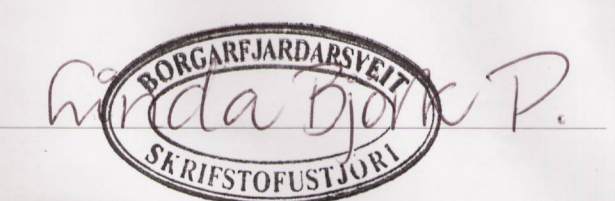
Mkv. 1:2 000



- Skýringar:**
- Mörk skipulagssvæðis
  - Jardamörk
  - Lóðamörk
  - Byggingarreitir:
    - frístundahús
  - Opin svæði til sérstakra nota:
    - Útivistarsvæði frístundabyggðar
    - Leiksvæði barna
  - Önnur tákn:
    - Núverandi byggingar
    - == Vegir
    - Miðlína vegar
    - ~ Straumvatn/Lækur
    - ..... Gönguleið
    - Stærð lóðar
    - Hámarksstærð bygginga
    - ↔ Mænisstefna
    - 4 Stök bílastæði
    - P Almenningsbílastæði
    - Birkikjarr
    - ° Hnitpunktur
    - Formminjar

## Stóri-Ás í Hálsasveit

Þessum uppdrætti fylgja skipulags- og byggingarskilmálar og hnitkrá dagsett 25.júní 2003  
 Deiliskipulag þetta hefur verið auglýst skv. 1. mgr. 25 gr. skipulags- og byggingarlaga nr. 73/1997.  
 Deiliskipulagið var samþykkt af hreppsnefnd þann 18.9. 2003.



Deiliskipulag Stóri-Ás í Hálsasveit

Mkv.	Dags.	Verkefni	Skráarheiti	Teiknað af	Teikn. nr.
1:2000	25 júní 2003	d134-stóri-ás	d134-deiliskipulag1.dgn	SÓALÖ	2
Breyting	Dags. br.	Br. varð á eftirfarandi	Br. teiknuð af		
A	29 ágúst 2003	Vegir hnitsettir	L'Ö		

Skipulagsráðgjafi og hönnuður  
**S. Áskelsdóttir**  
 Sigurbjörg Ósk Áskelsdóttir  
 Landslagsarkitekt FÍLA  
 Borgarbraut 61 • 310 Borgarnes  
 landlinur@landlinur.is • www.landlinur.is  
 sími 435 1254 • farsími 898 9254