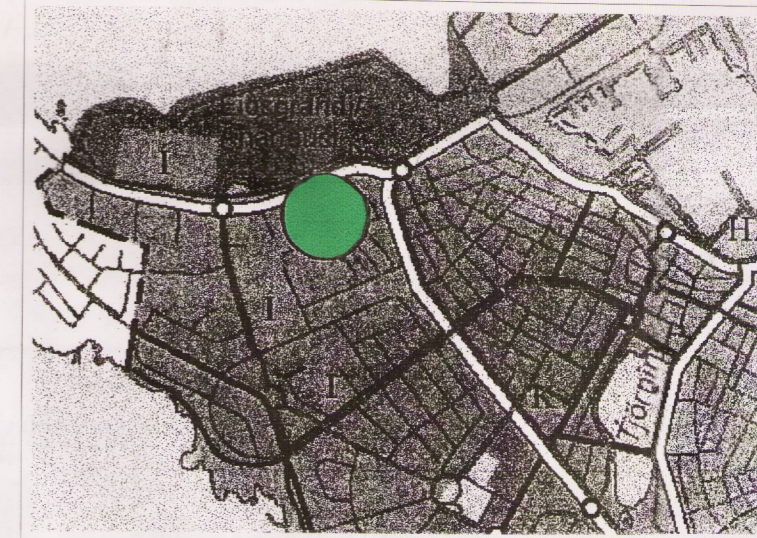


GILDANDI DEILISKIPULAG  
samþykkt í skipulags- og byggingarnefnd Rvk. "03-04-30



Staðsetning skipulagssvæðis á Aðalskipulagi Reykjavíkur 2001-2024.

DEILISKIPULAGSBREYTING

Breyting er gerð á deiliskipulagssvæði við Álágranda, Rvk. sem samþykkt var í skipulags- og byggingarnefnd Rvk. hinn 30. apríl 2004.

Núgildandi skilmálar gilda áfram að öðru leyti en því sem hér fer á eftir:

- Íbúðum í Álágranda 4 er fjölgað um eina, í þrjár.
- Einu bílastæði er bætt við á lóð hússins Álágrandi 4.
- Einu bílastæði er bætt við á sameiginlegri bílastæða- og bílskúralóð.
- Tröppuhús á austurhlíð hússins er hækkað um 2,5 m.

Nákvæmar lóðarstærðir koma fram á mæliblaði.

Þessi deiliskipulagsbreyting, sem hefur verið grenndarkynnt skv. 2. mgr. 26. gr. skipulags- og byggingarlaga nr. 73/1997, var samþykkt í skipulagsráði þann 9. febrúar 2005.

Borgarsjóður tekur að sér að bæta það tjón sem einstakir aðilar kunna að verða fyrir við breytinguna.

F. h. Reykjavíkurborgar *ed. Agustía Smilgráðadóttir*

Auglýst í B-deild stjórnartíðinda hinn \_\_\_\_\_ 2005.

Breytingartillagan var grenndarkynnt frá 22.12 til 19.01 2005.

ÁLAGRANDI, Rvk.  
breyting á deiliskipulagi,  
SKIPULAGSUPPDRAÐTUR

S1

TEIKN:

M: 1:500

DAGS: "04-12-16

NR:

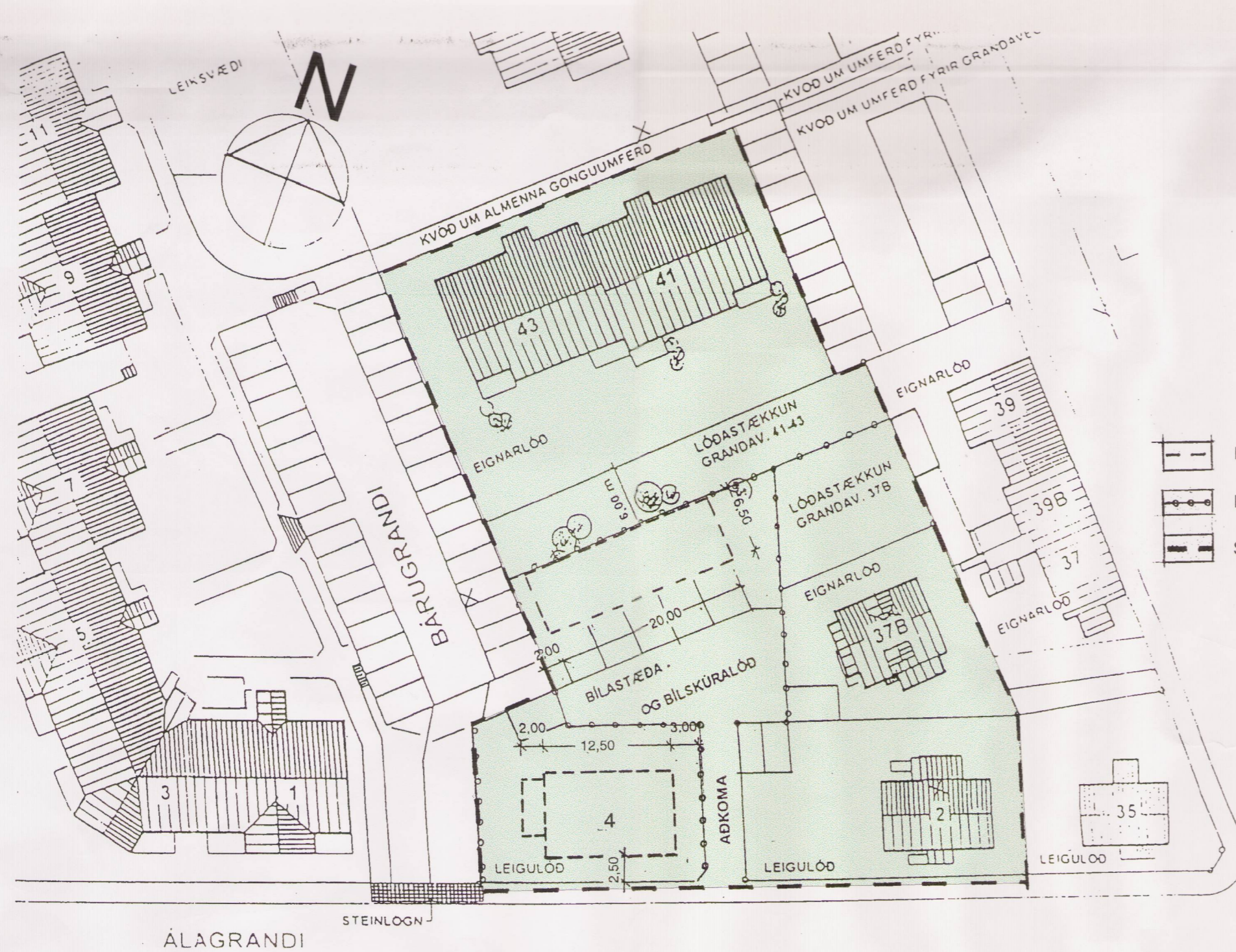
BREYTT: "05-01-31

SKIPULAGS- ARKITEKTA- OG  
VERKFRÆÐISTOFAN EHF

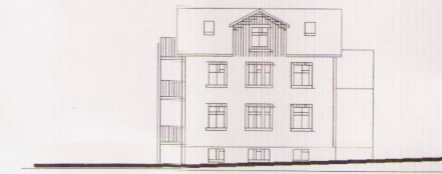
Garðastræti 17  
101 Reykjavík  
sími: 561-6577  
fax : 561-6571  
skipark@skipark.is  
701294-8909

GESTUR ÓLAFSSON  
ARKITEKTI OG SKIPULAGSFRÆÐINGUR  
081241-4499

*Ólafur Gestur*

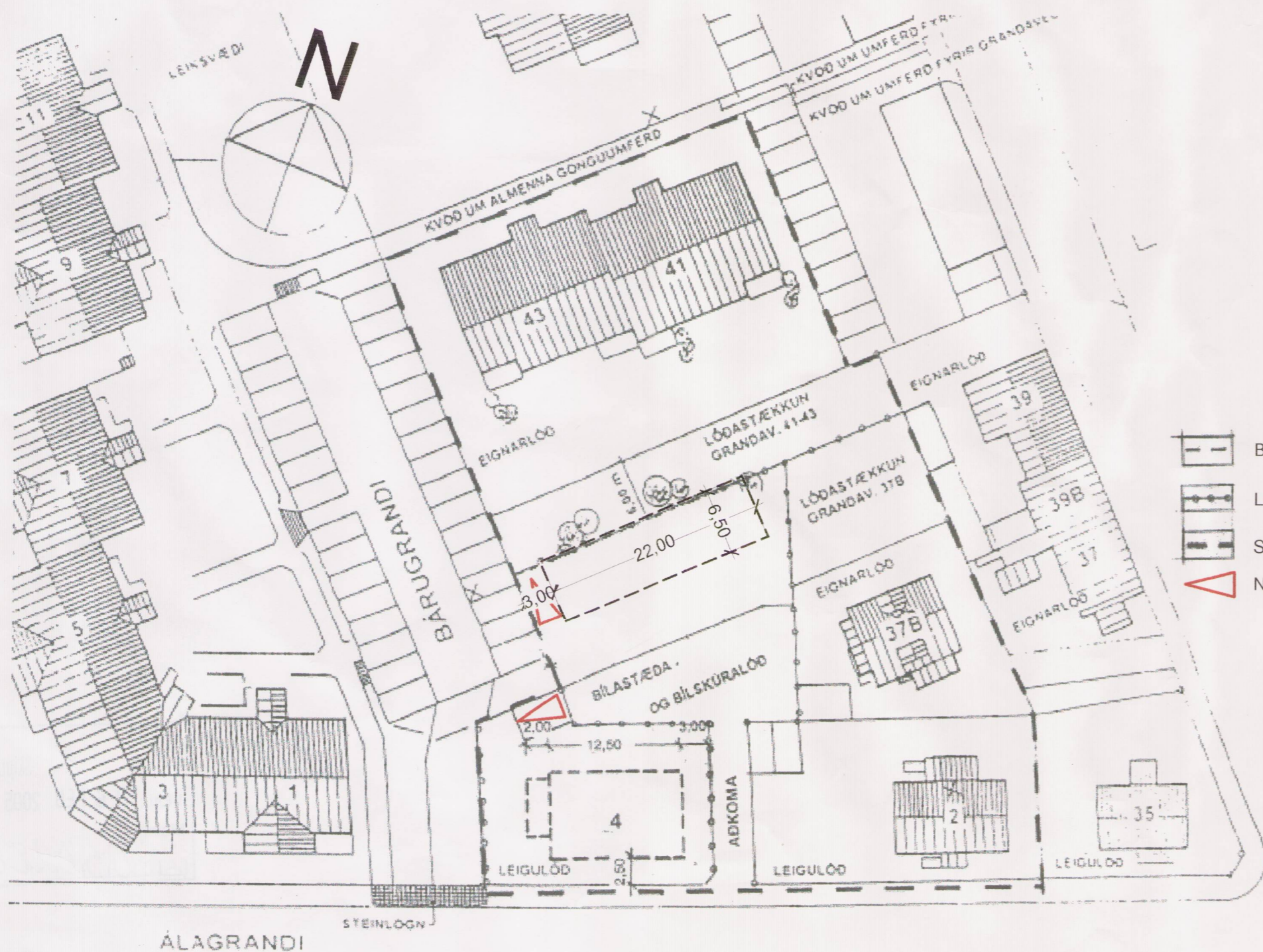


- Byggingarreitir
- Lóðamörk
- Skipulagssvæði



Götuhlíð Álágranda 4, fyrir breytingu.

TILLAGA AÐ BREYTINGU



- Byggingarreitir
- Lóðamörk
- Skipulagssvæði
- Ný bílastæði



Götuhlíð Álágranda 4, eftir breytingu.