

AÐALSKIPULAG SVALBARÐSSTRANDARHREPPS 2008-2020

Breyting - Svalbarðseyri

Sveitarstjórn Svalbarðsstrandarhrepps leggur til að aðalskipulagi Svalbarðsstrandarhrepps 2008-2020 verði breytt á eftirfarandi hátt:

BREYTING Á SKIPULAGSUPPDRÆTTI

- Svalbarðseyrarvegi (tengivegi) frá Hringvegi 1 að höfn er breytt til samræmis við núverandi legu, þ.e. að hann verði í meginatriðum eins og gert var ráð fyrir í aðalskipulagi Svalbarðsstrandarhrepps 1994-2014.
- Íbúðarsvæði Íb1 er stækkað til suðurs og iðnaðarsvæði I1 minnkað að sama skapi. Mörkum H1 og Íb 4 er breytt til samræmis við breytta legu tengivegar.
- Íbúðarsvæði Íb1 verður blanda íbúðarbyggðar og svæðis fyrir verslun og þjónustu (V5). Íbúðarbyggð verður meginlandnotkun á reitnum.
- Sýnd er lítill háttar breyting á hafnarmannvirkjum, þ.e. lítill grjótgarður er settur rétt norðan innsiglingar til skjóls.
- Afmörkun hafnarsvæðis er breytt þannig að nú eru mörk þess sett utan hafnarmannvirkja. Með því verður hönnun og frágangur hafnarmannvirkja ákvarðaður á lægra skipulagsstigi, þ.e. í deiliskipulagi eða með grenndarkynningu eftir því sem við á. Tilgangurinn með breyttri framsetningu er að tryggja það að minni háttar breytingar á hafnarmannvirkjum, flotbyggjur, kantar og varnargarðar í höfninni, verði mögulegar án breytingar á aðalskipulagi. Vegna núverandi afmörkunar hafnarsvæðis verða slíkar breytingar á mannvirkjum sýnilegar á uppdrætti og krefjast þar með formlegrar breytingar á aðalskipulagi.

BREYTING Á GREINARGERÐ

Engin breyting er gerð á almennum texta greinargerðar.

Eftirfarandi breytingar verða á upplýsingum og ákvæðum fyrir einstök svæði (aðrar breytingar eru innan skekkjumarka):

KAFLI 4.4.1 ÍBÚÐARBYGGÐ Á SVALBARÐSEYRI

Gildandi skipulag:

Nr.	Stærð	Svæði	Lýsing	Skipulagsákvæði
Íb 1 (V 5)	0,8 (ha)	Svalbarðseyri, Eyrin	Nokkur gömul íbúðarhús sem setja svip á byggðina. Einkenni staðarins	Breytingar og endurbætur miðist við að viðhalda og styrkja einkenni staðarins.

Breytt skipulag:

Nr.	Stærð	Svæði	Lýsing	Skipulagsákvæði
Íb 1 (V 5)	1,0 (ha)	Svalbarðseyri, Eyrin	Nokkur gömul íbúðarhús sem setja svip á byggðina. Einkenni staðarins	Breytingar og endurbætur miðist við að viðhalda og styrkja einkenni staðarins. Blönduð landnotkun með verslun og þjónustu. Íbúðarbyggð meginlandnotkun

KAFLI 4.9 IÐNAÐARSVÆÐI

Breyting í töflu: I1 Flatarmál 1,0 í stað 1,1

KAFLI 4.6 VERSLUNAR- OG ÞJÓNUSTUSVÆÐI

Ný merking V5. Blönduð landnotkun á svæði Íb1. Sjá töflu í kafla 4.4.1.

KAFLI 4.10 HAFNARSVÆÐI

Gildandi skipulag (2. mgr.):

Hafnarsvæðið á Svalbarðseyri (H1) er um 0,8 ha að flatarmáli. Höfnin mun fyrst og fremst nýtast fyrir smábátaútgærd og skemmtibáta. Ekki er gert ráð fyrir íbúðum á hafnarsvæðinu.

Breytt skipulag (2. mgr.):

Hafnarsvæðið á Svalbarðseyri (H1) er afmarkað utan við hafnarmannvirki. Flatarmál þess á landi er um 0,7 ha en um 2,3 ha miðað við ytri mörk úti í sjó. Útfærsla hafnarmannvirkja verður ákvrðuð innan þessara marka á lægra skipulagsstigi. Höfnin mun fyrst og fremst nýtast fyrir smábátaútgærd og skemmtibáta. Ekki er gert ráð fyrir íbúðum á hafnarsvæðinu.

ÁHRIFAMAT

Breytingin felur ekki í sér heimild til framkvæmda sem háðar eru mati á umhverfisáhrifum.

Áhrif breytinganna á umhverfi og hagsmuni íbúa og fyrirtækja eru talin jákvæð. Með breytingu á legu Svalbarðseyrarvegjar er fallið frá umtalsverðum breytingum á umhverfi Eyrarinnar. Breyting á afmörkun hafnarsvæðis auðveldar minni háttar framkvæmdir á svæðinu. Aðalskipulagsbreytingin hefur óveruleg áhrif á umhverfið og raskar hvorki náttúru né menningarminjum. Engir skráðir minjastaðir eru á svæðinu, sem breytt er.

Aðalskipulagsbreyting þessi var samþykkt í sveitarstjórn Svalbarðsstrandarhrepps 12/6 2012. Breytingin er óveruleg og er gerð í samræmi við 2. mgr. 36. gr. skipulagslaga nr.123/2010,

Svalbarðseyri 13/8 2012

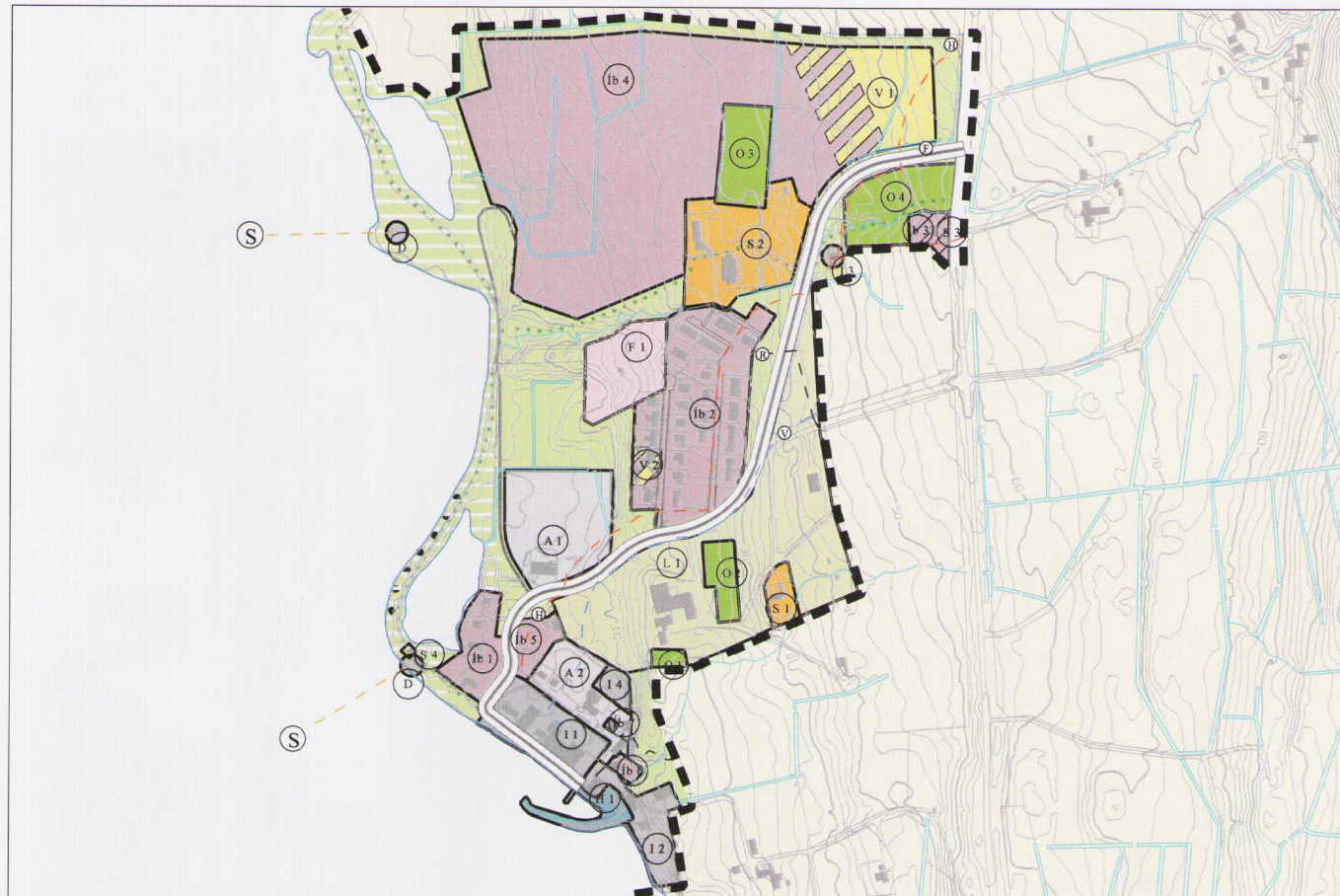


Aðalskipulagsbreyting þessi var staðfest af Skipulagsstofnun

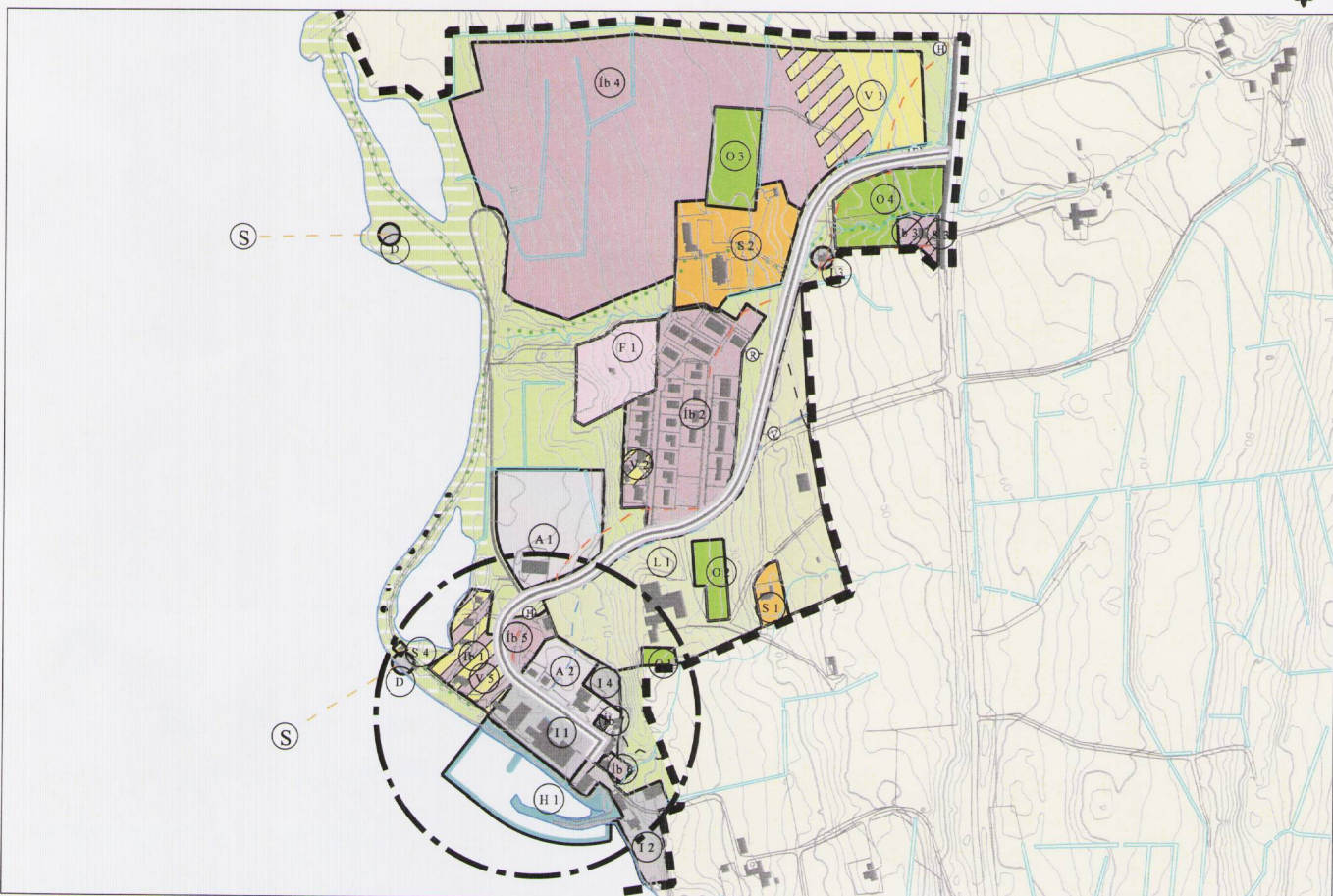
þann 15. OKT 2012



Auglýsing um gildistöku birtist í B-deild Stjórnartíðinda



Staðfest aðalskipulag 5.9.2008



Breytt aðalskipulag

--- Breyting

Mkv.: 1:10.000

SKÝRINGAR

- Mörk skipulagsvæðis
- LANDNOTKUN
 - Þéttbýli, þéttbýlismörk
 - L1 Landbúnaðarsvæði L1
 - L2 Landbúnaðarsvæði L2
 - L3/4 Landbúnaðarsvæði L3/4
 - Íb Íbúðarsvæði
 - F Fristuðabyggð
 - V Verslunar- og þjónustusvæði
 - S Svæði fyrir þjónustustofnanir
 - A Athafnasvæði
 - I Iðnaðarsvæði
 - H Hafnarsvæði
 - O Opin svæði til sérstakra nota
 - Ó Byggð svæði
 - N Efnistökusvæði
 - Blönduð landnotkun
 - ... Sjóvarnargarður
 - ⊙ Merking landnotkunarreita
 - TAKMÖRKUN Á LANDNOTKUN
 - H Hverfisverndarsvæði
 - V Vatnsverndarsvæði
 - Brunnsvæði
 - Grannsvæði
 - Fjarsvæði
 - R Fornminjar
 - Lárétt hönnunarhröðun í jarðskjálftum
- SAMGÖNGUKERFI
 - Stofnbraut
 - Stofnbraut, jarðgöng
 - Tengibraut
 - Safngata, landsvegur
 - ... Aðalgöngu- og hjólastigur
 - ... Megin útvistarstigur
 - Reiðleið
- STOFNLAGNIR VEITUKERFA
 - ⊙ Rafveita, loftlína
 - ⊙ Rafveita, jarðstrengur
 - ⊙ Hitaveita
 - ⊙ Vatnsveita
 - ⊙ Ljósleiðari
 - ⊙ Fráveita, útrás

SVALBARÐSSTRANDARHREPPUR

BREYTING SVALBARÐSEYRI

Verk: 12-115
Unnið af: áó
Mælikvarði: A3, 1:10.000
Dagsetning: 30.5.2012

TEIKNISTOFA ARKITEKTA

GYLFI GUBJÓNSSON OG FELAGAR ehf. arkitektar félag

Stjórnun og hönnun
101 Reykjavík
Sími: 590 1000
Netfang: gylfi@teknistofa.is