



Hluti gildandi deiliskipulag Laugardalsins 1:1000 samþykkt í borgarráði: 19.10.2000

SUNDLAUG OG HEILSURÆKT



Tillaga að breytingu 1:1000

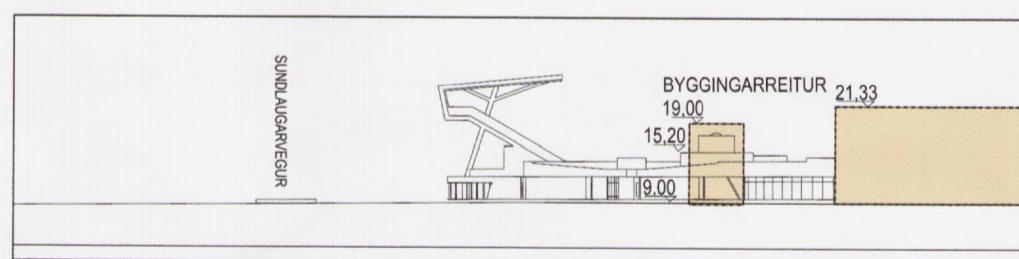
SUNDLAUG OG HEILSURÆKT

**GILDANDI SKILMÁLAR - Lóð A**  
 Flatarmál lóðar: 22.150 m<sup>2</sup>  
 Nýtingarhlutfall á lóð, í dag / með nýbyggingu: 0,2 / 0,9  
 Húshæð: 2 hæðir og kjallari, efsta þakhæð ekki hærrí en k. 1,33m  
 Bilastæði: Bilastæðisföldi skal vera innifalinn í samnýtanlegum bilastæðum Laugardalsins

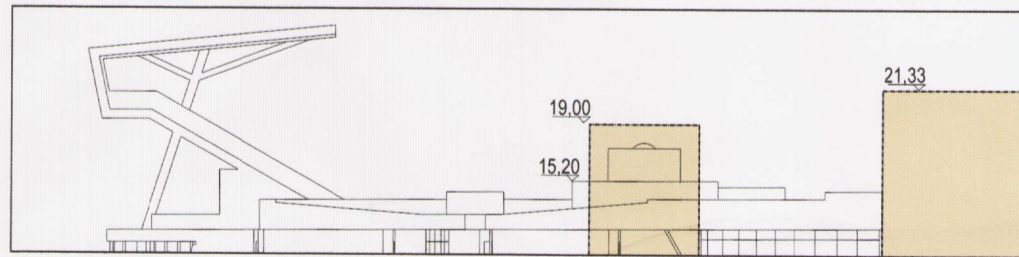
**NÝIR SKILMÁLAR - Lóð A**  
 Flatarmál lóðar: 22.150 m<sup>2</sup>  
 Nýtingarhlutfall á lóð, í dag / með nýbyggingu: 0,2 / 0,9  
 Húshæð: 2 hæðir og kjallari, efsta þakhæð ekki hærrí en k. 1,33m

Nýr byggingarreitur B. varðturn á þak núverandi sundlaugarbyggingar, efsta þakhæð ekki hærrí en 19,00m. Hámark byggingarmagns innan reits um 35 m<sup>2</sup>.

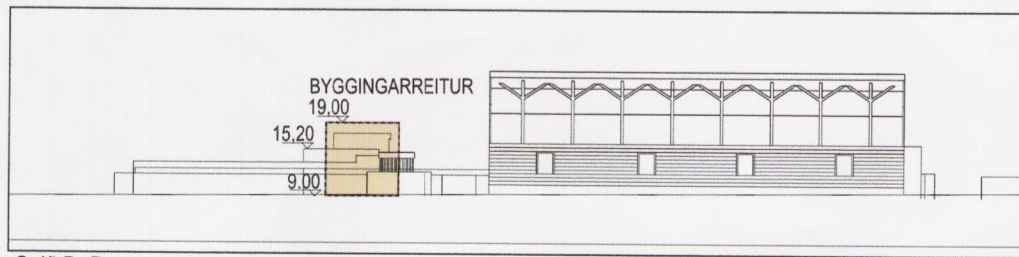
Bilastæði: Bilastæðisföldi skal vera innifalinn í samnýtanlegum bilastæðum Laugardalsins



Snið A - A  
1:1000



Snið A - A nærmynd  
1:500



Snið B - B  
1:1000

**SKÝRINGAR**

-  MÖRK DEILISKIPULAGSBREYTINGAR
-  LÓÐARMÖRK
-  BYGGINGARREITUR
-  NÚVERANDI BYGGING
-  OPIN SVÆÐI TIL SÉRSTAKRA NOTA
-  OPIN SVÆÐI TIL FJÖLNOTA
-  NÚVERANDI GRÓÐUR
-  AKANDI UMFERÐ
-  GANGSTÍGAR

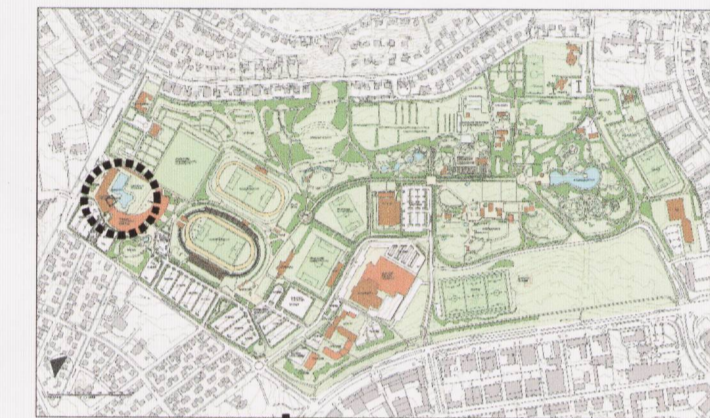
Greinargerð 11.12.2012  
 Nýr varðturn ofan á núverandi sundlaugarbyggingu.  
 Í gildi er deiliskipulag í Laugardal, samþykkt í borgarráði 19.10.2000 með síðari breytingum.  
 Fyrirhuguð breyting felur í sér að byggja einnar hæðar varðturn ofan á þak núverandi sundlaugarbyggingar. Fyrirhugaður byggingarreitur er 70 m<sup>2</sup> og er hámarks leyfileg byggingarhæð á turni k 19,00, leyfilegt byggingarmagn innan reits er um 35 m<sup>2</sup>.

Breytingarnar fela í sér eftirfarandi:  
 1. Bætt er við nýjum byggingarreit B innan lóðar A, stærð byggingarreits er 70 m<sup>2</sup>  
 1 hæð ofan á þak núverandi tveggja hæðar sundlaugarbyggingar.  
 Að öðru leyti gildir áður samþykkt greinargerð og skilmálar.

**ALMENNT UM GÖGN**  
 Fyrirliggjandi deiliskipulag ásamt greinargerð sem unnið var af teiknistofunni Landslag ehf. var samþykkt í borgarráði 19.10. 2000.  
 Breytingar sem samþykktar hafa verið á deiliskipulaginu:  
 06.05.2003 Engjavegur 8. lóð Laugardalshallar.  
 03.06.2003 Spennistöð við Laugardalslaug.  
 06.01.2004 Stúkan í Laugardalnum.  
 31.08.2005 Fimleikahús Þróttar.  
 22.02.2006 Fimleikahús Þróttar.  
 15.08.2008 Þróttheimar.  
 11.06.2010 Engjavegur 6  
 15.12.2011 Brettavöllur  
 01.03.2012 Þjónustuhús á tjaldsvæði



HLUTI AÐALSKIPULAGS REYKJAVÍKUR 2001-2024  
 STAÐSETNING SKIPULAGSSVÆÐIS



YFIRLITSMYND AF LAUGARDAL  
 MÖRK SKIPULAGSSVÆÐIS

DEILISKIPULAGSBREYTING ÞESSI SEM FENGID HEFUR MEDFERÐ Í SAMRÆMI VIÐ ÁKVÆÐI 1. MGR. 43. GR. SKIPULAGSLAGA NR. 123/2010 VAR SAMPYKKT Í  
 Borgarráðuneytið PANN 10. jan. 2012 OG  
 í embætti skipulagsherra PANN 8. mars 2012. 2013

TILLAGAN VAR AUGLÝST FRÁ 21. janúar 2013  
 ATHUGASEM DAFRESTI TIL 4. mars 2012. 2013

AUGLÝSING UM GILDISTÖKU BREYTINGARINNAR VAR BIRT Í B - DEILD  
 STJÓRNARTÍÐINDA PANN 2012. 2013

*Björn Adnan*

**LAUGARDALUR**  
 DEILISKIPULAGSBREYTING - VARÐTURN  
 DEILISKIPULAGSUPDRÁTTUR

KVARÐI-A2:	1:2000	TEIKN NR:	100
DAGS:	12.12.2012	HANNAÐ:	PH/RV
FLOKKUR:	0031	TEIKNAD:	HSG
SKRÁ:	12099-varðturn-2012-pl	VERKNR:	12099



LANDSLAGSARKITEKTAR FÍLA  
 SKÓLAVÖRÐUSTÍG 11, 101 REYKJAVÍK, Sími: 5355300, FAX: 5355301  
 VEFANG: WWW.LANDSLAG.IS / NETFANG: LANDSLAG@LANDSLAG.IS