

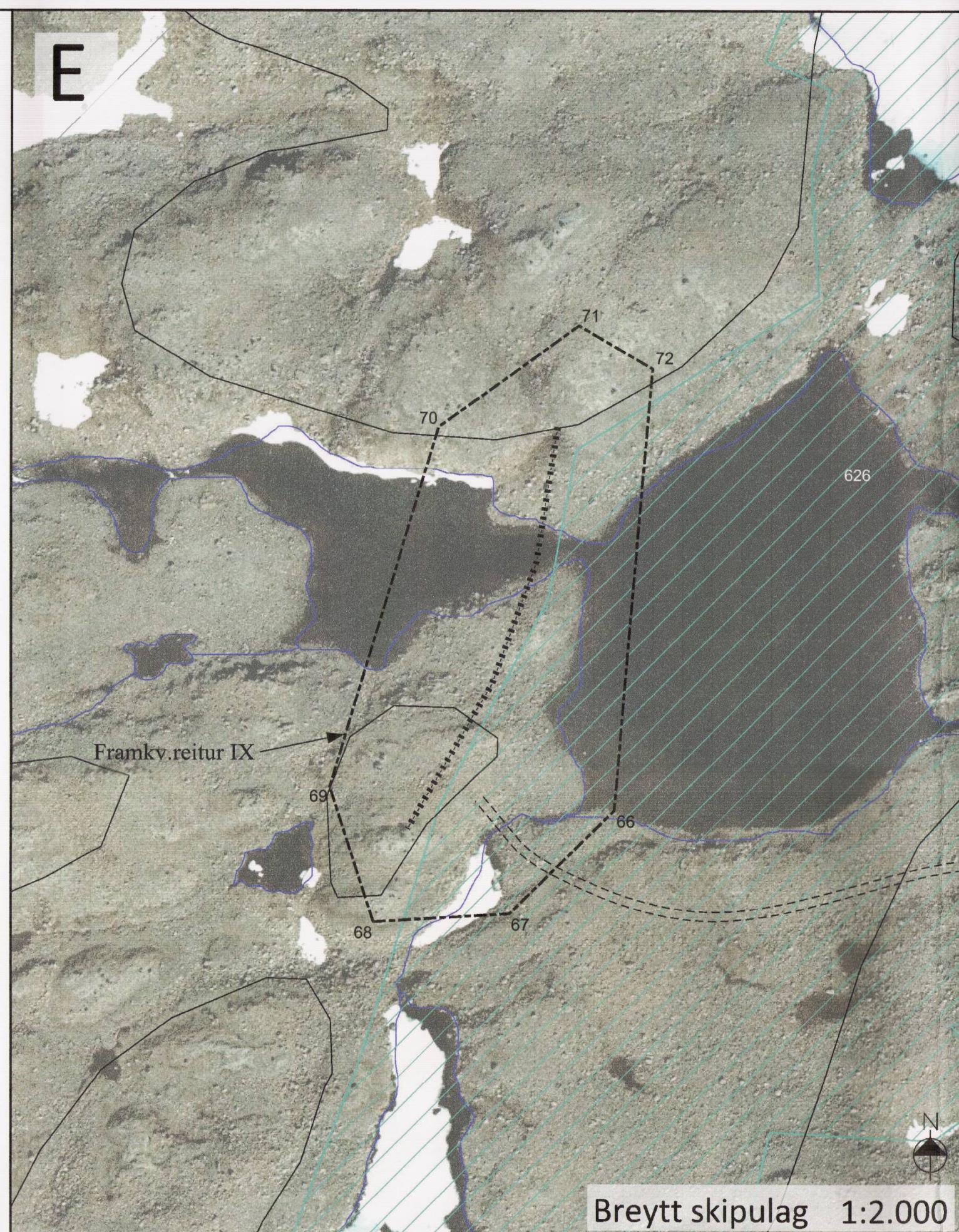
# MJÓLKÁRVIRKJUN Deiliskipulagsbreyting

SAMÞYKKTIR  
Deiliskipulagsbreyting þessi sem auglýst hefur verið skv. 1. mgr. 43. gr. skipulagslaga nr.123/2010 var samþykkt í bæjarstjórn þann 04.05.2017

*Margrét Ólafsdóttir*  
BÆJARSTJÓRI

Auglýsing um gildistöku deiliskipulagsins var birt í B-deild Stjórnartíðinda þann \_\_\_\_\_

Skipulag þetta er samþykkt með fyrirvara um niðurstöðu um matsskyldu og hugsanlegs mats á umhverfisáhrifum skv. lögum nr. 106/2000.



- SKÝRINGAR
- Skipulagsmörk
  - Byggingarreitur
  - Framkvæmdareitur
  - Efnistökusvæði
  - ▨ Lón
  - +22 Hnit
  - ~ Vegir
  - ~ Vegir í lónstæði
  - ▭ Bílastæði
  - Stíflur
  - Veituskurðir
  - Raflínur
  - Rafstrengir í jörðu
  - Þrýstivatnspípur
  - Þrýstivatnspípur í jörðu
  - Ljósleiðari
  - ▨ Tengivirki
  - Sendar

- ÖNNUR SKIPULAGSGÖGN
- Mjólkárverkjun - Deiliskipulagsbreyting - uppdráttur I, dags. 21.04.2017, A1 - mkv. 1:20.000
  - Mjólkárverkjun - Deiliskipulagsbreyting - uppdráttur III, dags. 21.04.2017, A1 - mkv. 1:2.000
  - Mjólkárverkjun - Deiliskipulagsbreyting - uppdráttur IV, dags. 21.04.2017, A1 - mkv. 1:2.000
  - Mjólkárverkjun - Deiliskipulagsbreyting - greinargerð, dags. 21.04.2017, A4 / 39 bis.



- HNITASKRÁ
1. 309218.9, 592877.5
  2. 309242.4, 592877.5
  3. 309243.9, 592874.6
  4. 309243.9, 592860.6
  5. 309240.4, 592854.0
  6. 309218.9, 592854.0
  7. 309224.2, 592833.3
  8. 309247.7, 592833.3
  9. 309249.2, 592830.4
  10. 309249.2, 592816.4
  11. 309245.7, 592809.8
  12. 309224.2, 592809.8
  13. 309302.8, 592738.8
  14. 309317.5, 592741.9
  15. 309327.7, 592693.0
  16. 309313.0, 592689.9
  17. 309326.7, 592624.9
  18. 309254.3, 592609.8
  19. 309246.7, 592646.1
  58. 309256.0, 592660.3
  59. 309319.0, 592661.7
  60. 309333.4, 592685.0
  61. 309313.8, 592779.0
  62. 309341.2, 592784.7
  63. 309347.6, 592754.4
  64. 309383.8, 592761.9
  65. 309397.1, 592698.3
  66. 314728.3, 596585.1
  67. 314682.2, 596539.6
  68. 314622.0, 596535.9
  69. 314602.6, 596595.5
  70. 314651.1, 596755.0
  71. 314712.9, 596799.8
  72. 314745.3, 596780.7
  73. 315188.7, 596419.4
  74. 315252.1, 596303.5
  75. 315192.4, 596115.9
  76. 315131.1, 596098.0
  77. 315067.5, 596209.4
  78. 315083.1, 596425.9
  79. 314707.4, 596535.5
  80. 314713.6, 595721.5
  81. 314504.3, 595656.3
  82. 314326.6, 595507.7
  83. 314248.3, 595540.6
  84. 314410.1, 595827.0
  85. 314540.7, 595842.7

