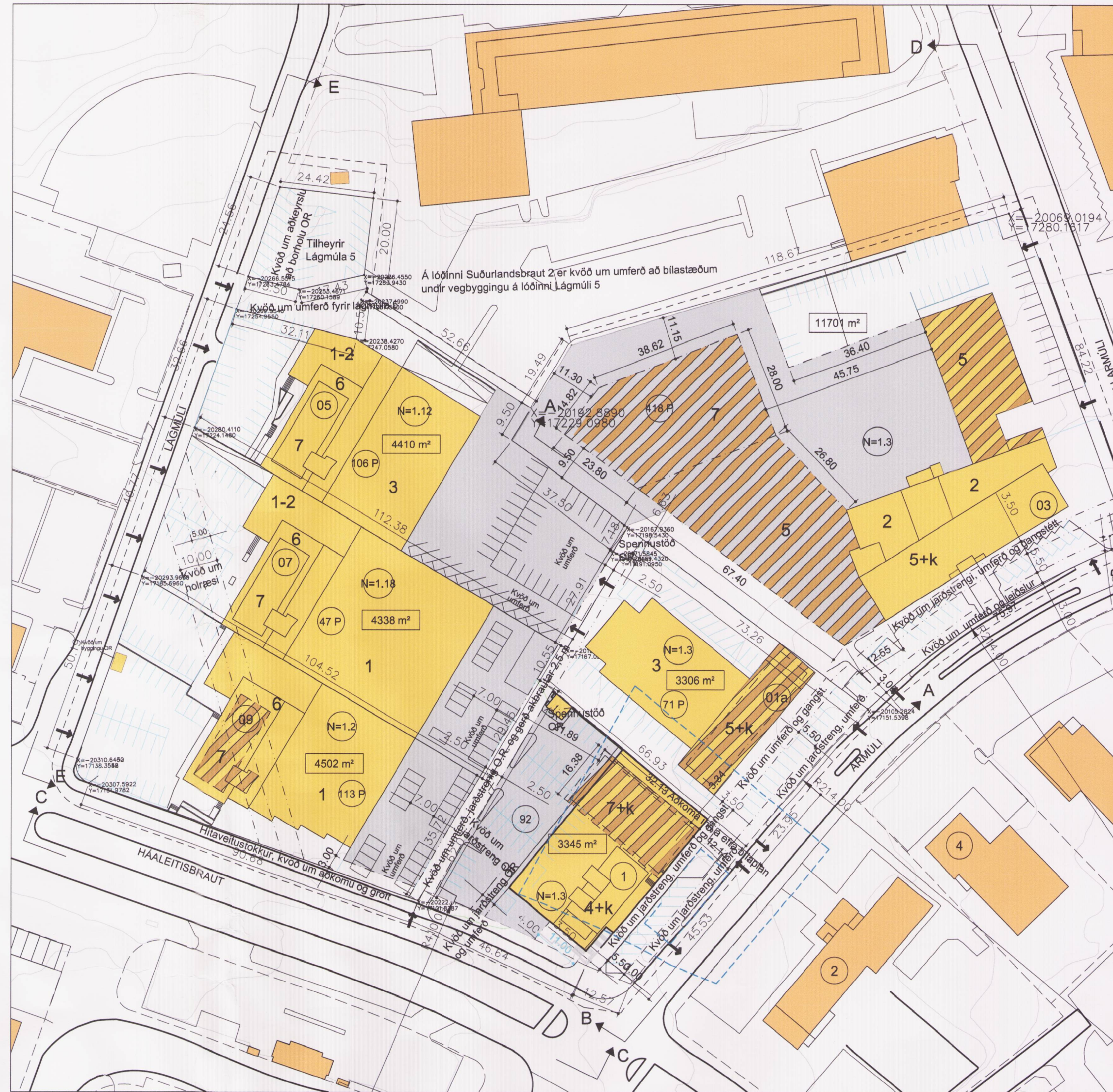
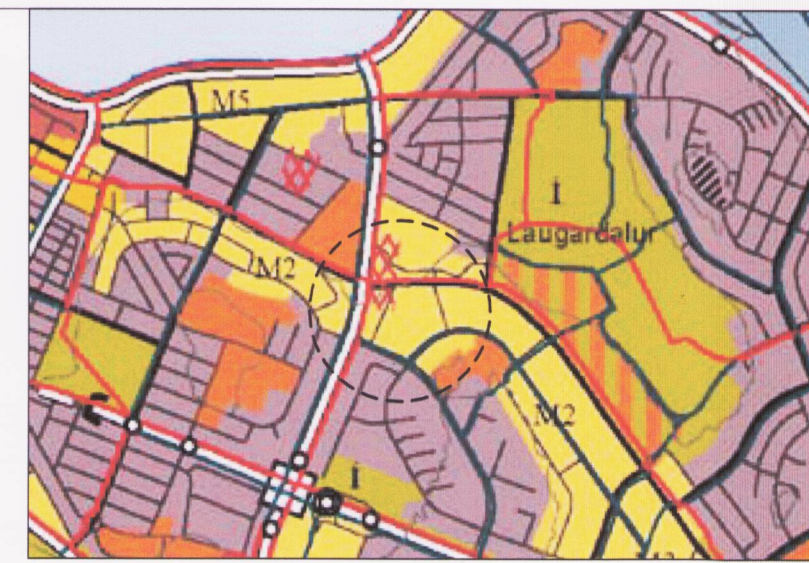


GILDANDI DEILISKIPULAG MKV. 1:1000 SAMÞYKKT Í BORGARRÁÐI 16.08. 2013



NÝTT DEILISKIPULAG MKV. 1:1000



Útdráttur úr gildandi aðalskipulagi 2001 til 2024

SKÝRINGAR

- byggingarreitir mögulegt nýtt byggingarmagn
- núverandi byggingar
- byggingareitir fyrir bílageymslur
- byggingar utan skipulagssvæðis
- deiliskipulags-svæði
- lóðarmörk
- leyfileg hæð á núverandi byggingum
- hæð á gangstétt /malbaki á lóðarmörkum
- breyting
- 03 húsnúmer
- 11701 m<sup>2</sup> lóðarstærð
- inn- útkeyrsla
- 178P bilastæði á lóð
- 2 fjöldi hæða
- N=0.96 nýtingahlutfall
- kvöð

Sjá mæliblöð varðandi kvæðir um umferð, leiðslur/lagnir og bilastæði á skipulagssvæðinu.

Nákvæmar stærðir lóðanna koma fram á mæliblöðum.

Grunnar og upplýsingar fengnir úr LUKR og mæliblöðum

Deiliskipulagsbreyting þessi, sem fengið hefur meðferð í samræmi við ákvæði 2. mgr. 43 gr. skipulagslaga nr. 123/2010, var samþykkt í umfni skipulagsráðs þann 16.08. 2013.  
Til samræmis við heimild í 3. mgr. 44. gr. i.f. var breytingin ekki grenndarkynnt þar sem hún varðáð ekki hagsmunir annarra en Reykjavíkurborgar og/öðra umsækjanda.

Auglýsing um gildistöku breytinganna var birt í B-húli Stjórnartíðinda þann 3. jan. 2014  
*Bjarni Snæbjörnsson*

**Ekki þarf grenndarkynningu:**  
Þar sem spennistöðin er innan byggingareits fyrirhugaðs bilastæðishúss og verður feld inn í bilastæðisúð þegar það verður byggt.  
Um tímabudna ráðstöfun er að ræða.

BREYTINGAR:

VERKHEITI  
**DEILISKIPULAG  
LÁGMÚLI, HÁALEITISBRAUT,  
ÁRMÚLI OG HALLARMÚLI**

VERK  
**BREYTING Á LÓÐ ÁRMÚLA 1**

MÁL: 1:1000  
HANN AÐ: bj.snæ.  
YFIRFARIÐ:  
VERKNÚMÉR: 13.008  
DAGS: 20.11.2013  
TEKNAÐ:  
TEKNINGANGMÉR: 0.01



FAGRABERGI 14  
221 HAFNARFIRÐI - ÍSLAND  
Sími: 5553266 - GSM: 8961436  
bjorn@snnei.is

BJARNI SNÆBJÖRNSSON FAÍ 020753-4989

NÚVERANDI ÁSTAND

| LÓÐ       | LÓÐARSTÆRÐ           | NÝTINGA-<br>HLUTFALL | BRÚTTÓFLATARMÁL<br>BYGGINGA | BÍLASTÆÐI |
|-----------|----------------------|----------------------|-----------------------------|-----------|
| ÁRMÚLI 3  | 11701 m <sup>2</sup> | 0,56                 | 6562,4m <sup>2</sup>        | 178       |
| LÁGMÚLI 5 | 4410 m <sup>2</sup>  | 1,12                 | 4961,6 m <sup>2</sup>       | 106       |
| LÁGMÚLI 7 | 4338 m <sup>2</sup>  | 1,18                 | 5003,2 m <sup>2</sup>       | 47        |
| LÁGMÚLI 9 | 4502 m <sup>2</sup>  | 0,99                 | 4436,3 m <sup>2</sup>       | 73        |
| ÁRMÚLI 1  | 3345 m <sup>2</sup>  | 0,7                  | 2614,1 m <sup>2</sup>       | 37        |
| ÁRMÚLI 1A | 3306 m <sup>2</sup>  | 1,16                 | 3862,4 m <sup>2</sup>       | 57        |

SKILMÁLATAFLA

| DEILISKIPULAG<br>LÓÐ | LÓÐARSTÆRÐ           | HÁMARKS<br>NÝTINGA-<br>HLUTFALL | BRÚTTÓ M <sup>2</sup><br>BYGGINGA | MÖGULEGT NÝTT<br>BYGGINGAMAGN    | VIÐBÆTT STÆÐI<br>V. NÝBYGGINGA<br>1/35 M <sup>2</sup> | HEILDAR-<br>FJÓLDI<br>BÍLASTÆÐA | HÁMARKS<br>NÝTINGAHLUTFALL<br>BÍLAGEYMSLU |
|----------------------|----------------------|---------------------------------|-----------------------------------|----------------------------------|---|---------------------------------|---|
| ÁRMÚLI 3             | 11701 m <sup>2</sup> | 1,3                             | 14163 m <sup>2</sup>              | 8400 m <sup>2</sup>              | 240   | 418                             | 0,4                                       |
| LÁGMÚLI 5            | 4410 m <sup>2</sup>  | 1,12                            | 4961,6 m <sup>2</sup>             | Ekkiert nýtt byggingarmagn leyft |   | 106                             | 0,4                                       |
| LÁGMÚLI 7            | 4338 m <sup>2</sup>  | 1,18                            | 5003,2 m <sup>2</sup>             | Ekkiert nýtt byggingarmagn leyft |   | 47                              | 0,4                                       |
| LÁGMÚLI 9            | 4502 m <sup>2</sup>  | 1,2                             | 5187 m <sup>2</sup>               | 260 m <sup>2</sup>               |   | 73                              | 0,4                                       |
| ÁRMÚLI 1             | 3345 m <sup>2</sup>  | 1,3                             | 4365 m <sup>2</sup>               | 1751 m <sup>2</sup>              | 55  | 92                              | 0,4                                       |
| ÁRMÚLI 1A            | 3306 m <sup>2</sup>  | 1,3                             | 4363 m <sup>2</sup>               | 500 m <sup>2</sup>               | 14  | 71                              | 0,4                                       |

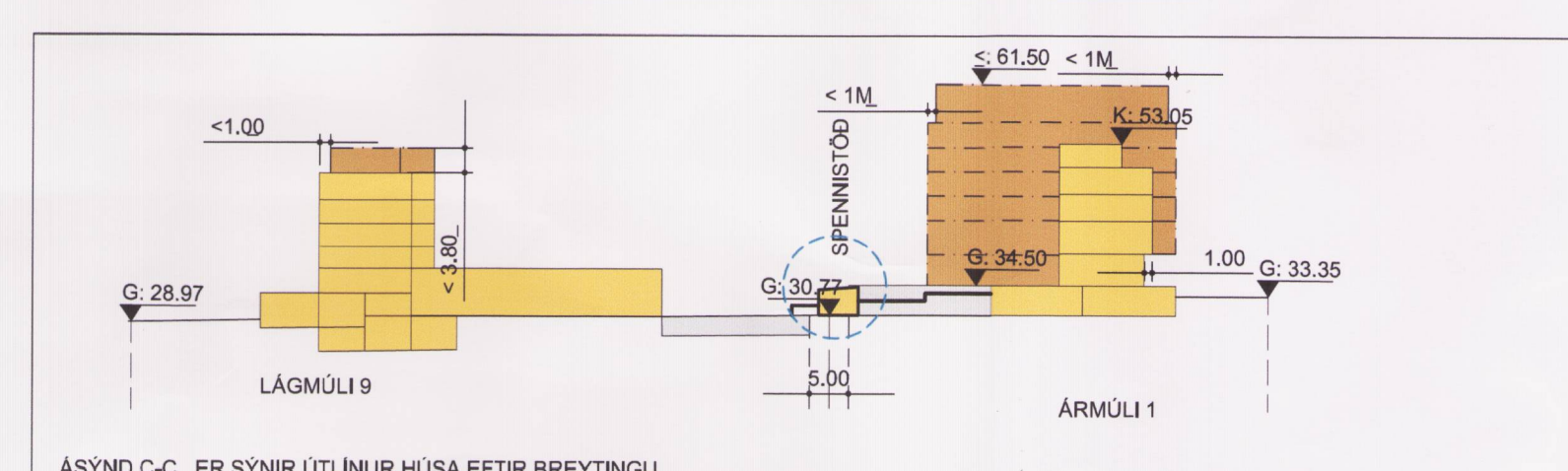
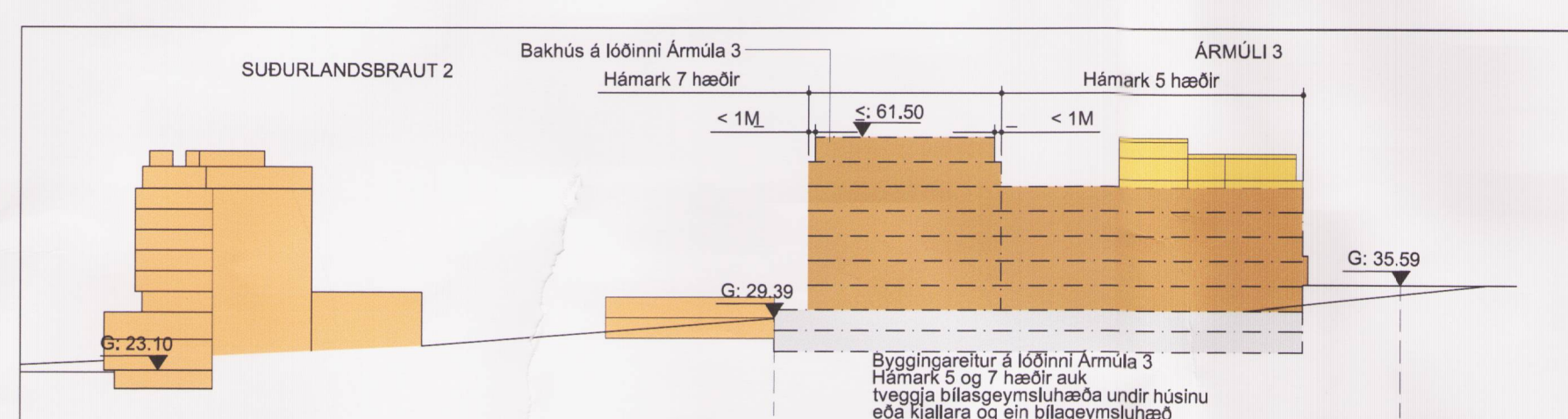
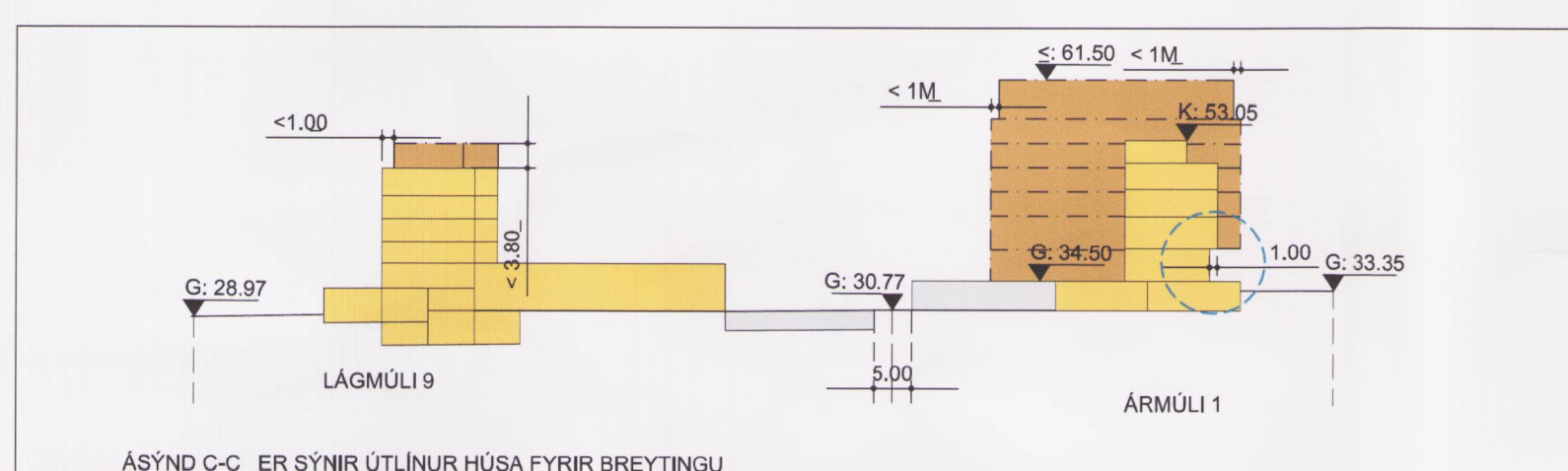
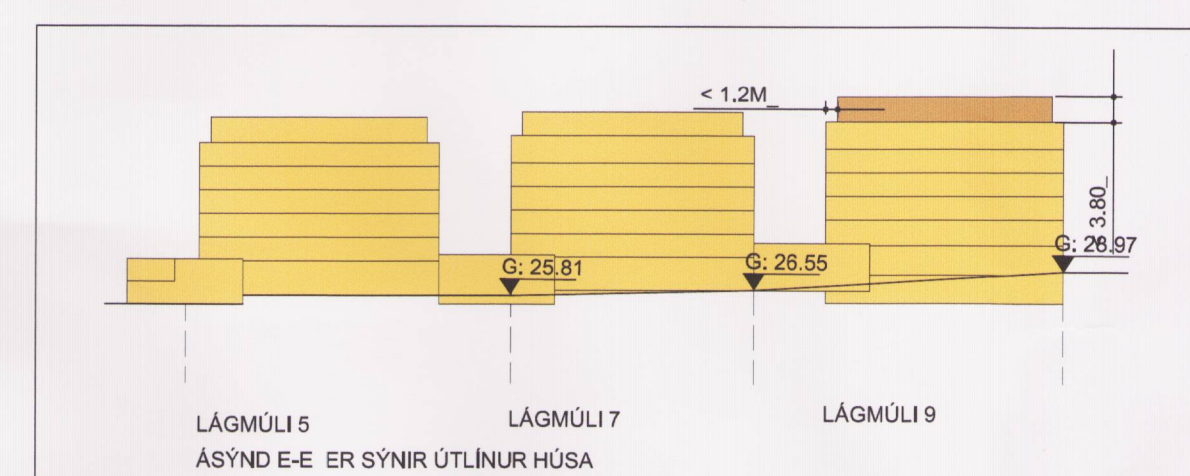
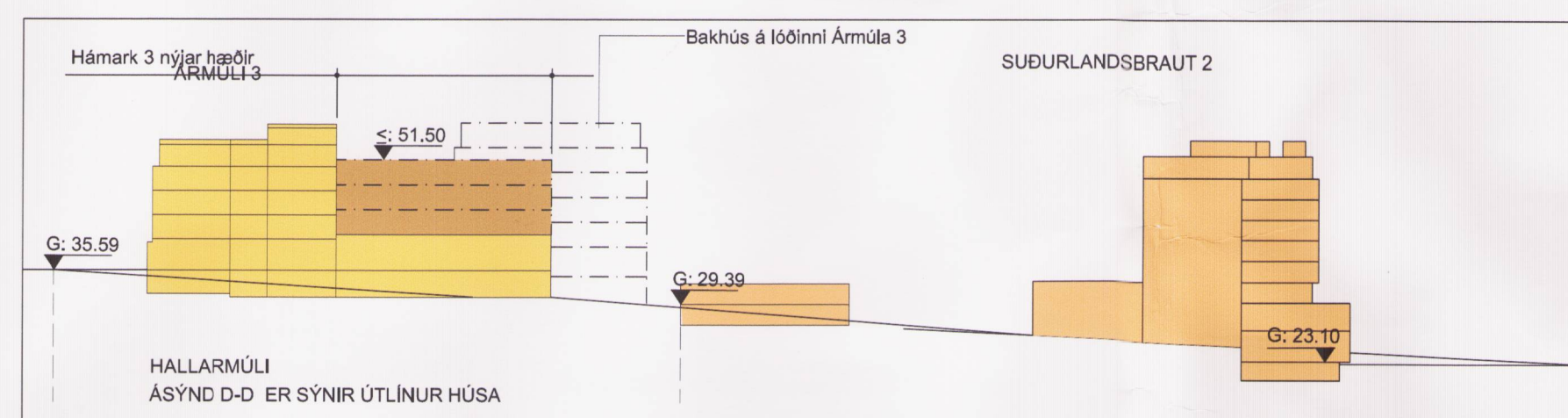
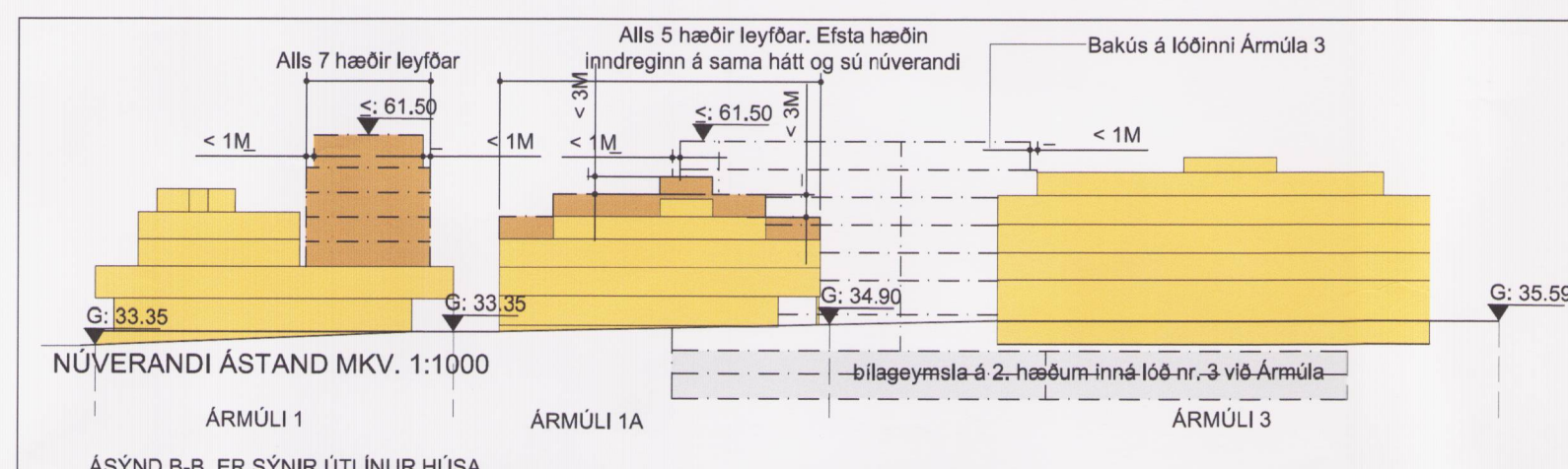
ATH. Nýtingahlutföll bílageymslu eru aðskilinn frá hámarks nýtingahlutfalli.

GREINARGERÐ

ÁRMÚLI 1

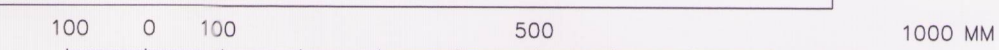
Heimilt verður að koma spennistöð fyrir á lóð Ármúla 1. Breytingin felst í því að færa spennistöð út úr kjallara og koma henni fyrir á lóðinni norð - austanmegin, við núverandi stoðvegg. Eftir byggingu verður reist á baklóðinni t.d. bílageymslur verður spennistöðin inni í þeirri byggingu.

Að öðru leiti gildir eldri deiliskipulagsuppráttur samþykktur í Borgarráði frá 28.04.2005. Nýtingarhlutfall helst óbreytt.



SKILMÁLATEKINGAR

EFTIR BREYTINGU



SAMP.