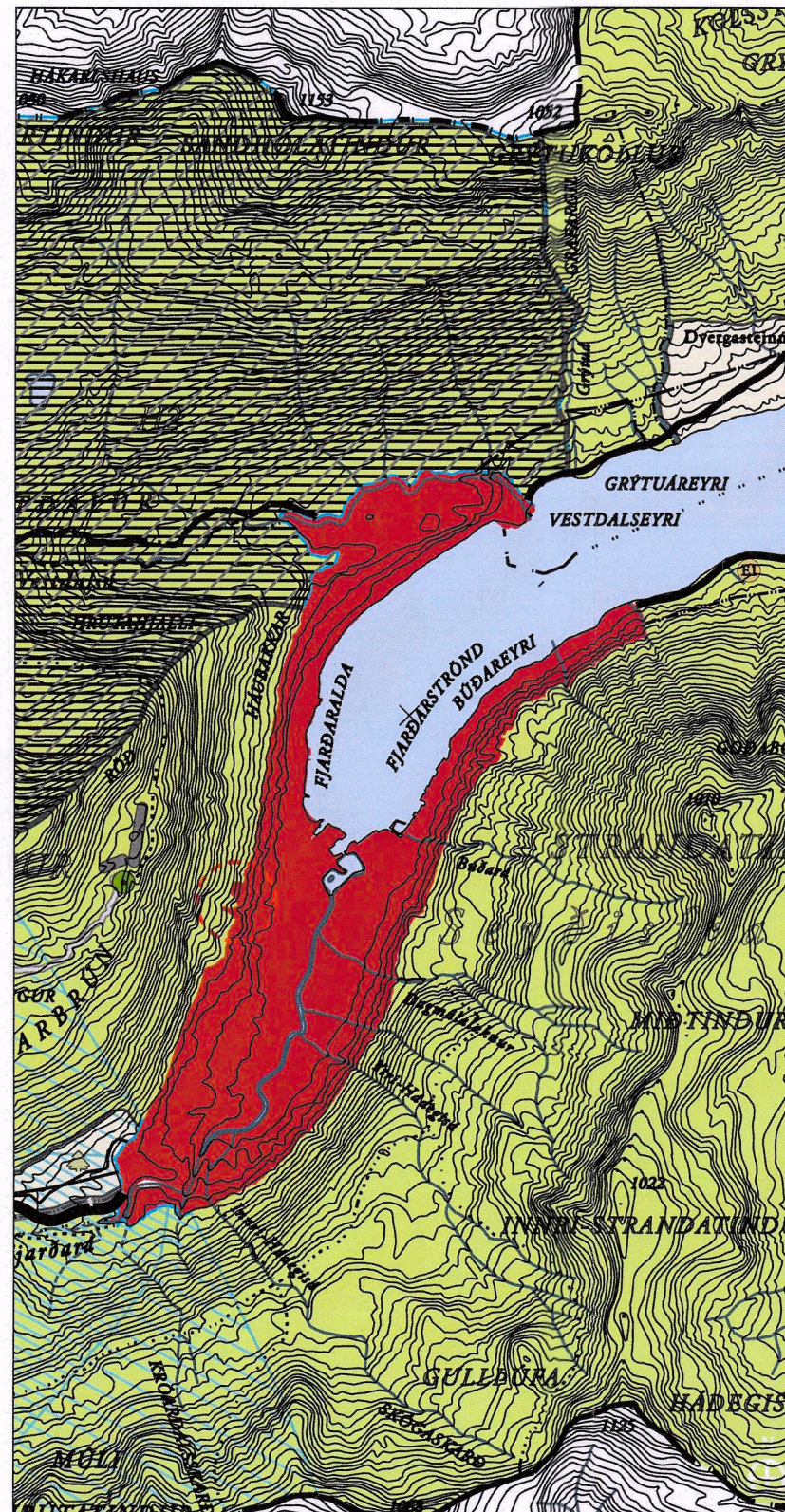
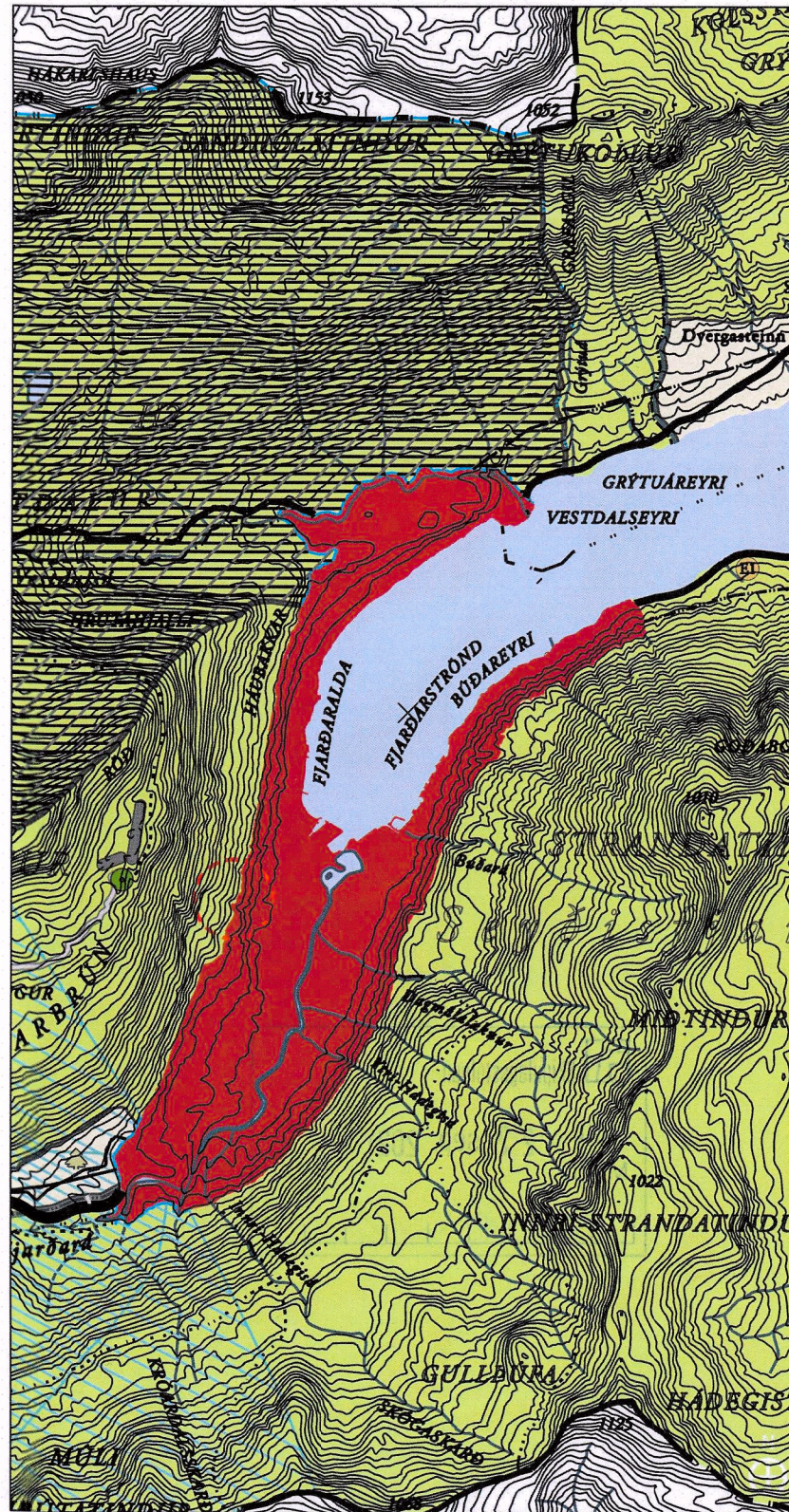
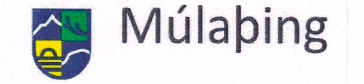


Sveitarfélagsuppdráttur - Aðalskipulag Seyðisfjarðar 2010-2030

Breyting vegna snjóflóðavarna undir Bjólfshlíðum, nýtt skógræktar- og landgræðslusvæði og afþreyingar- og ferðamannasvæði undir húsbílastæði



GILDANDI UPPDRÁTTUR 1:50.000

BREYTTUR UPPDRÁTTUR 1:50.000

Skipulagsgögn fyrir svæðið eru þessi:

- Gildandi þéttbýlisuppdráttur 1:10.000
- Breyttur þéttbýlisuppdráttur 1:10.000
- Gildandi sveitarfélagsuppdráttur 1:50.000
- Breyttur sveitarfélagsuppdráttur 1:50.000
- Greinargerð og umhverfisskýrsla

Kortagrunnur:

Skipulagsuppdráttur er teiknað í kortagrunni sveitarfélagsins.

SKÝRINGAR

- ÞÉTTBÝLI
 - ÍBÚÐARSVÆÐI
 - SVÆÐI FYRIR FRÍSTUNDAÞYGGÐ
 - VERSLUNAR- OG ÞJÓNUSTUSVÆÐI
 - MIDSVÆÐI
 - SVÆÐI FYRIR ÞJÓNUSTUSTOFNANIR
 - ATHAFNASVÆÐI
 - IÐNAÐARSVÆÐI
 - HAFNARSVÆÐI
 - FYRRVERANDI SORPFÖRGUNARSVÆÐI
 - OPIN SVÆÐI TIL SÉRSTAKRA NOTA
 - ÖBYGGÐ SVÆÐI
 - LANDBÚNAÐARSVÆÐI
 - BLÖNDUÐ LANDNOTKUN
 - SJÓR, ÁR, VÖTN OG LEKIR
 - UPPISTÖÐULÓN
 - EFNISTÖKUSVÆÐI
 - HVERFISVERNDARSVÆÐI (ÍBÚÐARBYGGÐ)
 - AÐFREYINGAR- OG FERÐAMANNASVÆÐI
 - SKÓGRÆKTAR- OG LANDGRÆÐSLUSVÆÐI
-
- MÖRK SVEITARFÉLAGSINS
 - JARÐAMÖRK
 - STOFNVEGIR
 - TENGIVEGIR
 - AÐRIR VEGIR - TIL SKÝRINGAR / EKKI TIL STAÐFESTINGAR
 - GÖNGUSTÍGAR / GÖNGULEIÐIR
 - REIDSTÍGAR / REIDLEIÐIR
 - RAFVEITA OFANJARÐAR
 - RAFVEITA Í JÖRÐ
 - SÍMALÍNA OFANJARÐAR
 - SÍMALÍNA Í JÖRÐ; FELLUR AÐ MESTU Í VEGI
 - LJÓSLIÐARI
 - SÆSTRENGUR - FARICE
 - VATNSVEITA
 - SKÓLP / ÚTRÁS
 - HÚS / BYGGING
 - × HÚS Í EYÐI / RÚST
 - R FORNLEIFAR
 - JARÐGÖNG
 - VITI
 - ÚTSÝNISSTAÐUR
 - ▲ TRJÁREKT
 - MÖRK BREYTINGAR
-
- HÆTTUSVÆÐI OFANFLÓÐA
- C HÆTTUSVÆÐI C (ÖBYGGÐ SVÆÐI)
 - B HÆTTUSVÆÐI B (ÖBYGGÐ SVÆÐI)
 - A HÆTTUSVÆÐI A (ÖBYGGÐ SVÆÐI)
 - STADARÁHETTA 3,0 AF 10.000 Á ÁRI - LÍNA c
 - STADARÁHETTA 1,0 AF 10.000 Á ÁRI - LÍNA b
 - STADARÁHETTA 0,3 AF 10.000 Á ÁRI - LÍNA a
 - ÚTLÍNUR HÆTTUMATSSVÆÐIS
-
- SKÝRINGAR OPINNA SVÆÐA
- 1 KIRKJUGARÐUR
 - 2 ÍÞRÓTTAVÖLLUR
 - 3 GERFIGRASVÖLLUR
 - 4 BÍLASTÆÐI VIÐ ÍÞRÓTTAVÖLL / KIRKJUGARÐ
 - 5 GOLFVÖLLUR
 - 6 SVÆÐI TIL HESTAMENNSKU
 - 7 TJALDSTÆÐI
 - 8 SKRÚÐGARÐUR
 - 9 SKÍÐASVÆÐI
 - 10 VARNARGARÐAR

SAMPYKKTIR

Aðalskipulags breyting þessi, sem auglýst hefur verið skv. 31.gr. skipulagslaga nr. 123/2010 var samþykkt í umhverfis- og framkvæmdarráði þann 11/8 2021 og í sveitarstjórn Múlaþings þann 18/8 2021 Tillagan var auglýst frá 28/5 2021 með athugasemdafresti til 9/7 2021

Sigurður
 SKIPULAGSFULLTRU
 MÚLAÞINGS

Aðalskipulagsbreyting þessi var staðfest af Skipulagsstofnun í samræmi við 32. gr. skipulagslaga nr.123/2010 þann 24. Sept. 2021

Ástþórunn
 SKIPULAGSSTOFNUN



Sveitarfélagsuppdráttur - Aðalskipulags Seyðisfjarðar 2010-2030
 Breyting á aðalskipulagi
 Múlaþing

VERK:	BLAÐSTÆRÐ:	UNNIÐ:	RÝNT:
2370-037	A3	KDG	IJ
MÆLIKVARÐI:	DAGS:	DAGS.BREYT:	
1:50.000	23.04.2021	09.09.2021	

SAMPYKKT: