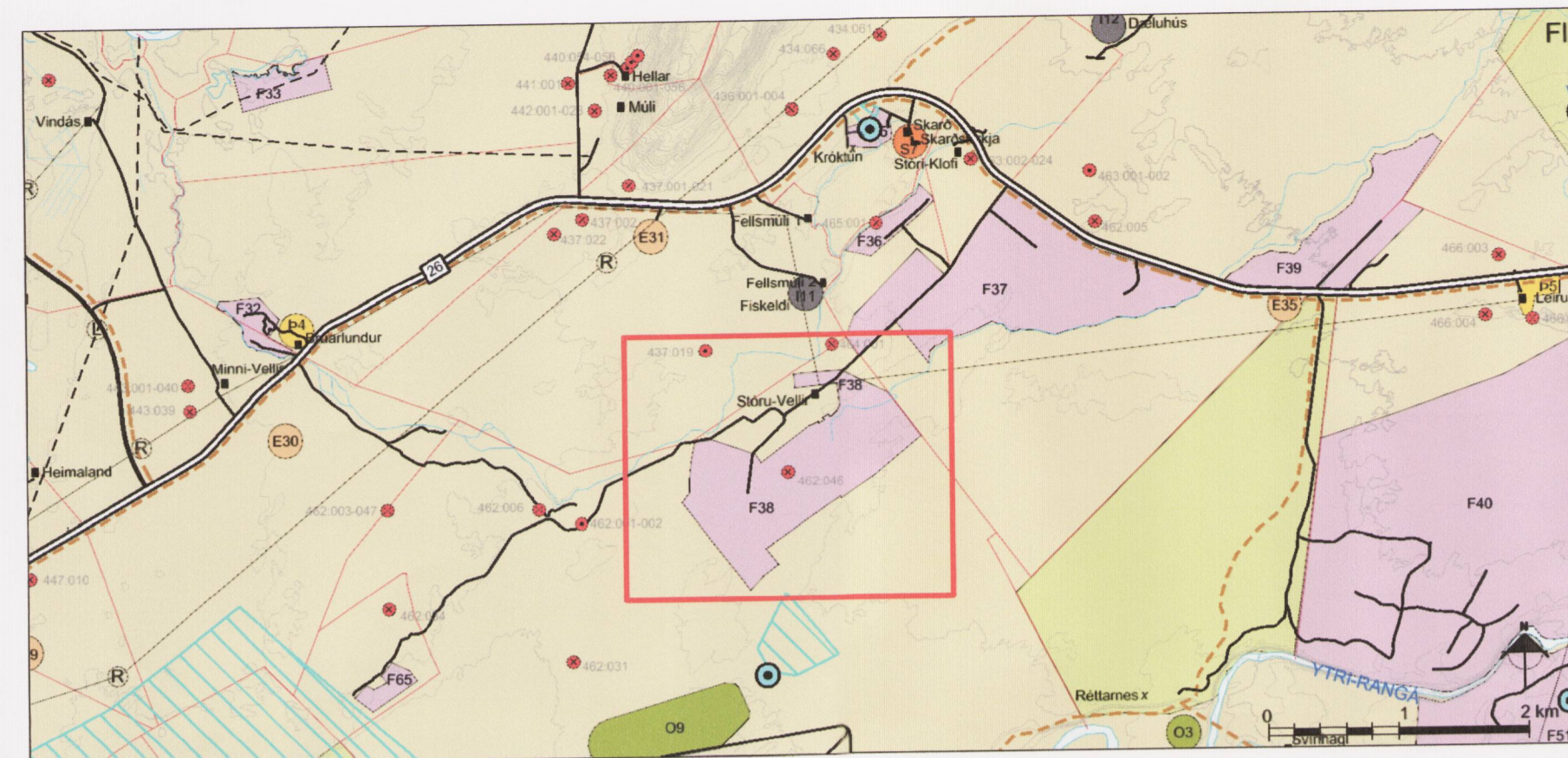
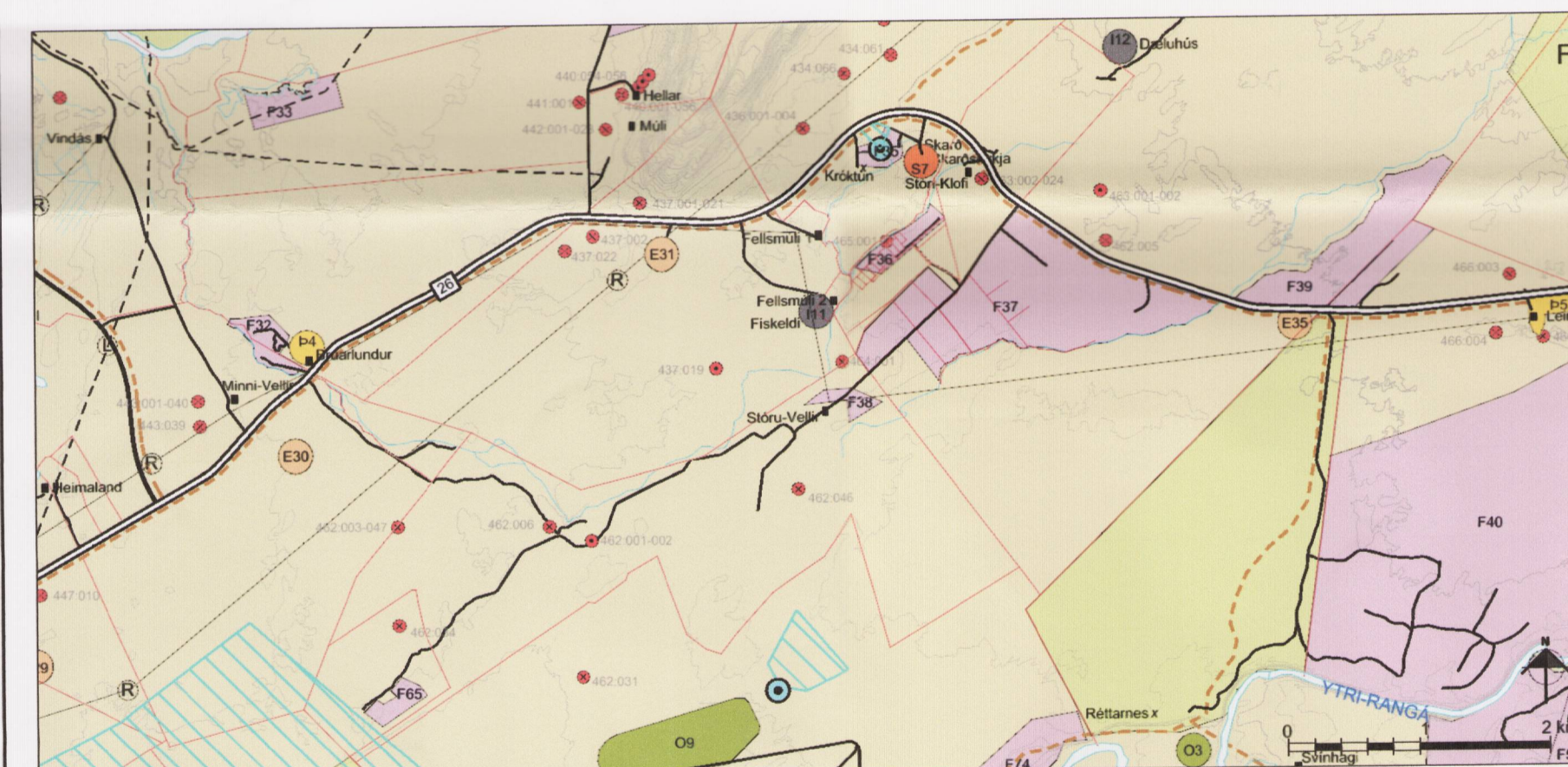


# RANGÁRÞING YTRA

## Aðalskipulag 2010-2022 - breyting í landi Stóru-Valla



Aðalskipulag Rangárþings ytra 2010-2022, staðfest 2. febrúar 2011. Mkv. 1:50.000.



Breytt Aðalskipulag Rangárþings ytra 2010-2022. Mkv. 1:50.000.

### SKÝRINGAR

#### Byggð

- Landbúnaðarsvæði
- Býli / eyðibýli
- Verslunar- og þjónustusvæði
- Stofnanasvæði
- Iðnaðarsvæði
- Frístundabyggð
- Opin svæði til sérstakra nota
- Óbyggð svæði
- Ár og vötn
- Námur (E) og Haugsvæði (H)

#### Samgöngur

- Stofnvegir
- Tengivegir og héraðsvegir
- Aðrir vegir, eingöngu til skýringar
- Reiðleiðir
- Flugvöllur/flugbraut

#### Veitur

- Háspennulínur 220kV og stærri
- Háspennulínur 132kv, 66kv og 33kv
- Stofnæð hitaveitu
- Fjarskiptamastur
- Ljósleiðari
- Stofnæð vatnsveitu

#### Vernd

- Friðlýstar fornleifar skv. þjóðminjalögum
- Hverfisvernd vegna náttúruminja
- Hverfisvernd vegna fornminja
- Vatnsverndarsvæði I, brunnsvæði
- Vatnsverndarsvæði II, grannsvæði vatnsbóla
- Vatnsverndarsvæði III, fjarsvæði vatnsbóla

#### Mörk

- Mörk skipulagssvæðis og sveitarfélaga
- Mörk jarða, óviss og ekki tæmandi

### GREINARGERÐ

#### 1. INNGANGUR

Aðalskipulagsbreyting þessi tekur til breyttrar landnotkunar í landi Stóru-Valla í Landsveit. Stórum hluta frístundasvæðisins F38 er breytt í landbúnaðarsvæði.

Í gildandi aðalskipulagi Rangárþings ytra 2010-2022 er svæðið skilgreint sem frístundasvæði.

Hér að neðan er lýst þeim breytingum sem verða á landnotkun í Aðalskipulagi Rangárþings ytra 2010-2022 sem staðfest var 2. febrúar 2011. Gerð er breyting á greinargerð, kafla 4.3 um frístundabyggð. Samsvarandi breyting er gerð á upprætti sveitarfélagsins.

Sveitarstjórn setur fram í meginmarkmiðum aðalskipulags að stuðla skuli að hagkvæmri þróun byggðar og að gott landbúnaðarland sé nýtt til landbúnaðar.

#### Lýsing svæðisins

Jörðin Stóru-Vellir er yfir 500 ha að stærð. Jörðin liggur með Minni-Vallalæk og er land nokkuð vel gróið en þó er hraun á suðurhluta jarðarinnar.

#### 2. BREYTT AÐALSKIPULAG

Gert er ráð fyrir að frístundasvæðið F38 á Stóru-Völlum verði minnkað úr um 130 ha í um 6 ha og svæðinu breytt í landbúnaðarsvæði. Gerð er breyting á greinargerð, kafla 4.3 um frístundabyggð. Eftir breytingu verður texti fyrir svæði F38 eftirfarandi: F38. Gert er ráð fyrir allt að 10 lóðum, stærð svæðis er um 6 ha. Aðkoma að svæðinu er óbreytt.

#### 3. MAT Á UMHVERFISÁHRIFUM TILLÖGUNNAR

Í eftirfarandi töflu eru metin áhrif breyttrar landnotkunar í landi Jarlsstaða.

UMHVERFISÁRÆTTIR SEM AÐALSKIPULAGSBREYTINGIN HEFUR ÁHRIF Á				
VALKOSTIR	Hagrænir og félagslegir þættir	Náttúrufar og landslag	Heilsa og öryggi	Verndarsvæði og minjar
Breytt aðalskipulag	Uppbygging á landbúnaðarsvæðum styður við stefnu sveitarstjórnar um hagkvæma þróun byggðar og að gott landbúnaðarland sé nýtt til landbúnaðar.	Engin áhrif. Svæðið hefur þegar verið ræktað að stórum hluta.	Engin áhrif.	Engin áhrif.
Aðalskipulag 2010-2022	Gott landbúnaðarland er ekki nýtt til landbúnaðar.	Engin áhrif.	Engin áhrif.	Engin áhrif.

Jákvæð áhrif Neikvæð áhrif Óviss áhrif Óveruleg áhrif

#### 4. NIÐURSTAÐA SVEITARSTJÓRNAR

Núverandi eigendur lands vilja hafa búséttu á svæðinu og stunda landbúnað. Breytingin styður við eflingu landbúnaðar og uppbyggingu í sveitarfélaginu.

Sveitarstjórn samþykkir að breyta aðalskipulagi og færa frístundasvæði aftur í landbúnaðarnot.

Aðalskipulagsbreyting þessi sem auglýst hefur verið samkvæmt 36. gr. skipulagslaga nr. 123/2010, m.s.br. var samþykkt í sveitarstjórn Rangárþings ytra þann 13.1.2016

Þorgeir Haraldsson  
Sveitarstjóri

Aðalskipulagsbreyting þessi var staðfest af Skipulagsstofnun þann 25. JAN. 2016

Ólafur Brunnar Halldórsson  
Stofnunarstjóri



STEINSHOLT

Laugalandi, 851 Hella  
Sími 487 5307  
www.steinsholtsf.is

Hannað: GG, ÁJ, IS  
Teiknað: IS

RANGÁRÞING YTRA

Aðalskipulagsbreyting

Verk: 8614 SA104

Mkv: 1:50.000

Bláðstærð: A2

Samþykkt:

Dags: 22.05.2015

Breytt: