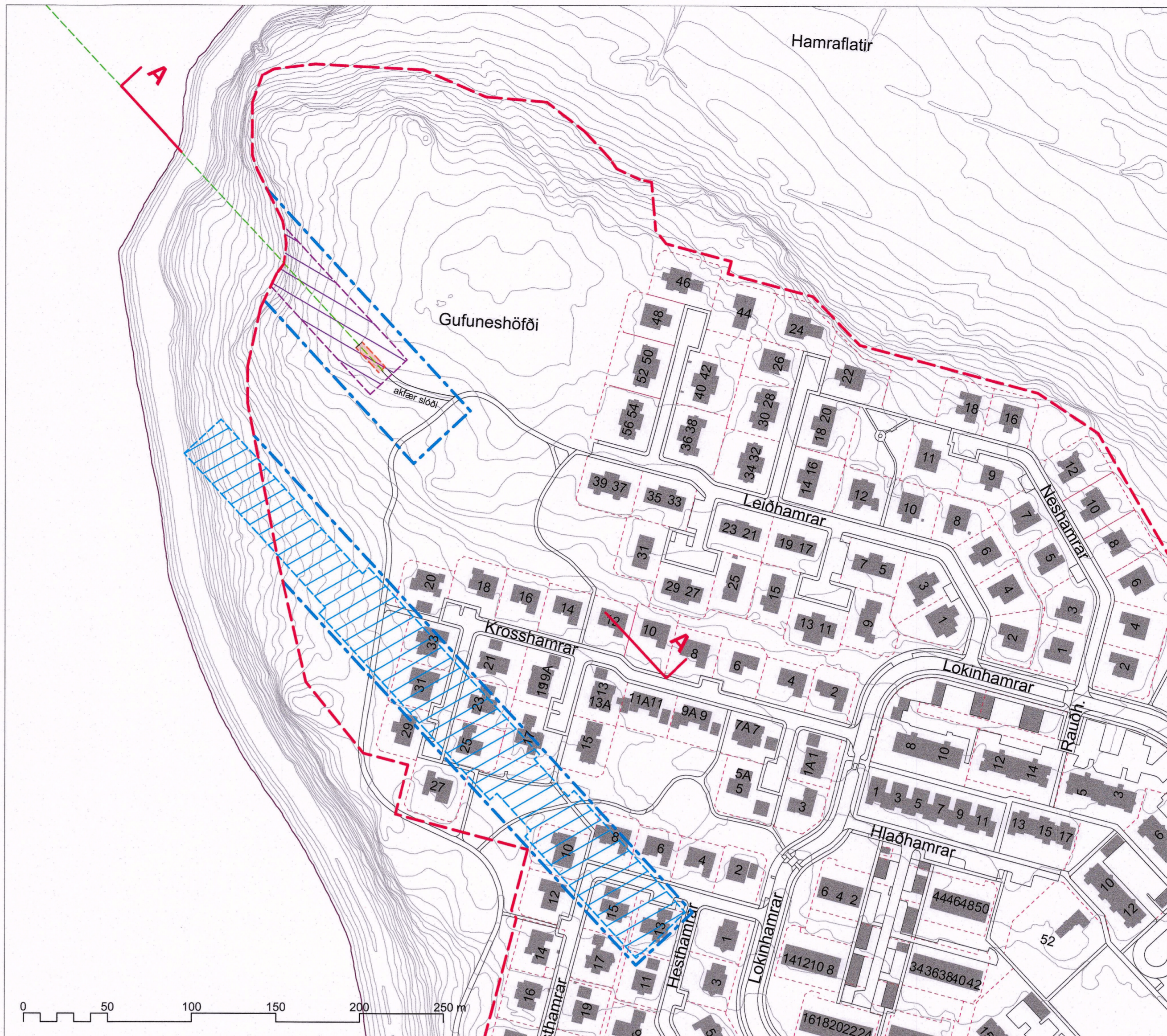
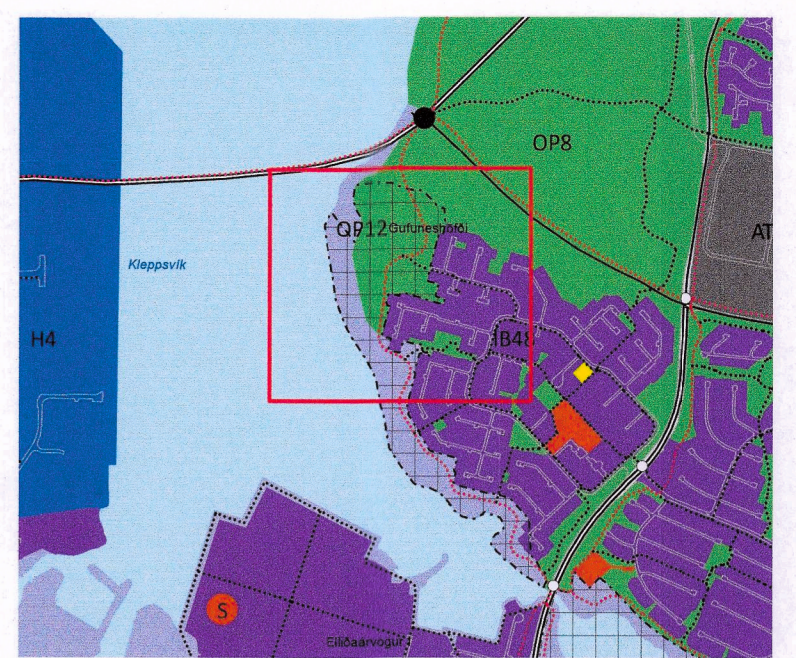




1 gildandi deiliskipulag - hluti Hamrahverfi - deiliskipulag samþ. / staðf. 16.4.1985
1:2000 Breyt. samþ. í borgarstjórn 8.11.1988



2 tillaga að deiliskipulagsbreytingu Hamrahverfi - deiliskipulag samþ. / staðf. 16.4.1985
1:2000 Breyt. samþ. í borgarstjórn 8.11.1988

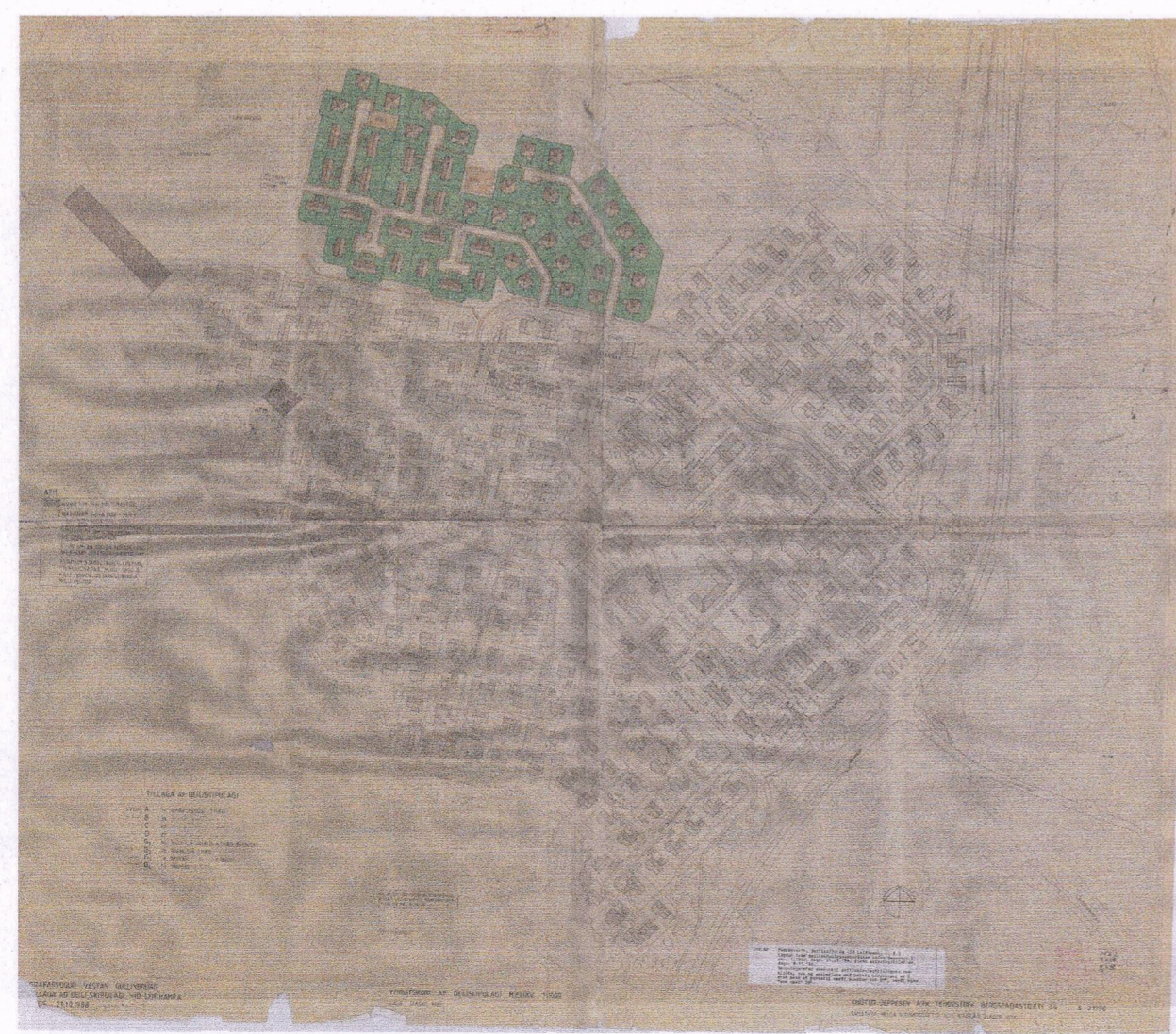


ÚR AÐALSKIPULAGI REYKJAVÍKUR
2010-2030, mkv. 1: 20.000

- SKÝRINGAR
- - - ný afmörkun deiliskipulagssvæðis
 - - - afmörkun svæðis deiliskiplagsbreytingar
 - helgunarsvæði siglingamerkis
 - byggingarreitir fyrir nýtt mastur / siglingamerki
 - niðurfelldar kvaðir vegna fjarlægðra siglingamerkja
 - - - innsiglingalína
 - lóðamörk íbúðarbyggðar
 - núverandi byggingar



3 skýringarmynd Hamrahverfi - deiliskipulag samþ. / staðf. 16.4.1985
1:5000 Breyt. samþ. í borgarstjórn 8.11.1988



5 gildandi deiliskipulag Hamrahverfi - deiliskipulag samþ. / staðf. 16.4.1985
1:7000 Breyt. samþ. í borgarstjórn 8.11.1988

Greinargerð með tillögu að deiliskipulagsbreytingu

Inngangur
Vegna hlíðrunar innsiglingalínu fyrir Sundahöfn, stendur til að fjarlægja innsiglingamerki (tvö móstur), sem nú standa við Gufuneshöfða, vestast í íbúðarbyggð Hamrahverfis við Hesthamra. Þessi stað verður sett upp nýtt innsiglingamerki (eitt mastur) fyrir nýja innsiglingalínu, um 105 metra til norðausturs, vestan Leiohamrar / Krosshamra.

Forsaga og forsendur

A Gufuneshöfða standa nú innsiglingamerki fyrir Sundahöfn, sem sett voru upp fyrir nokkrum áratugum þegar Hamrahverfi byggðist upp. Í deiliskipulagi Hamrahverfis frá 1985 með síðari breytingum er gerð grein fyrir merkjunum, móstunum og merkjalínunum. Merkin leiðbeina skipum fyrir innsiglingu að Sundahöfn og siglingalínun, sem merkin taka til, nær frá norðurenda Engeyjar um allt Viðeyjarsund, Skarfararöð og að Kleppskvi. Ný siglingalína er til kominn vegna nýs hafnarbakka utan Klepps. Ný siglingalína er til kominn vegna nýs hafnarbakka utan Klepps, en fær þarf siglingaleiðina frá bakkanum, þannig að öruggt bil verði á milli skips á siglingu og skips í viðlegu við nýjan hafnarbakka. Ný gerð siglingamerkja hefur rutt sér til rúms. Í stað þeirra tveggja mastra sem fjarlægð verða, er einungis þörf á einu mastri, með nýrri gerð ljósáðanar, stefnuvirkandi ljósi fyrir siglingalínuna. Nýtt mastur mun standa hærra í landi en þau sem fjarlægð verða og getur fyrir vikið verið lægra en þau núverandi, eða um 10 metrar.

Skipulagsleg staða - deiliskipulag

Í gildi er deiliskipulag Hamrahverfis, samþ. 16.4.1985, með síðari breytingum. Á deiliskipulagsupprætti er gerð grein fyrir ákvæðum og kvóðum vegna núverandi siglingamerkja. Þar eru dökkrir rettir í innsiglingalínunni fyrir móstur og ljósir rettir fyrir takamarkanir á mænishæðum o.fl., ásamt dörum kvóðum og ákvæðum um götulyngu, aðkomuleiðir, lagnaleiðir o.þ.h. Á vef Skipulagsstofnunar er aðgengilegur upprættur fyrir deiliskipulag Hamrahverfis, en það er breyting á umræddu deiliskipulagi, samþ. í borgarstjórn 8.11.1988.

Skipulagsleg staða - aðalskipulag

Deiliskipulag Hamrahverfis er á búaðarsvæði IB49 skv. gildandi aðalskipulagi. Staðsetning annars tveggja núverandi mastra sem fjarlægð verða og einn þessi nýja, sem stendur til að setja upp í samræmi við deiliskipulagsbreytingu þessa, er í vesturjaðri íbúðarbyggðarinnar á svæði sem samkvæmt gildandi aðalskipulagi

er opið svæði OP12 Gufuneshöfði. Allt svæði OP12 er skilgreint sem hverfisverndarsvæði - H8 (borgarvernd). Það er að stærstum hluta skilgreint sem borgargarður, en vestasti hluti meðfram strandlengju sem strandsvæði. Svæðið er á náttúruvinnjaskrá (N7). Umsögn Umhverfisstofnunar vegna deiliskipulagsbreytingar þessarar mun fylgja erindi þessu sem fylgigögn þegar hún liggur fyrir.

Umhverfi og aðkoma

Staðsetning nýs innsiglingamerkis er sem fyrr sagð skammt vestan núverandi íbúðarbyggðar á opnu svæði Gufuneshöfða, sem skilgreint er sem hverfisverndarsvæði. Stórgrýtt strönd, stórbrotið og helleiðgt holtalandslag á kollinum ásamt jökulminjum einkenna svæðið. Skv. aðalskipulagi miðast stefnunótun fyrir skipulag svæðisins við að halda ásynnd holtsins og náttúru orsakaði. Á framkvæmdatíma verður lagður akfær aðkomuslóð frá útivistarstigi sem liggur í framhaldi gönguleiðar við Leiohamra. Aðkomuslóðin verður fjarlægður að loknum framkvæmdum. Áhrif á umhverfi svæðisins vegna framkvæmda sem hér um ræðir, þ.e. uppsetningar nýs masturs fyrir innsiglingamerki ásamt tímabundnum akfærum aðkomuslóða, eru óveruleg. Rask á framkvæmdatíma verður lítil. Framkvæmdir hefur ekki áhrif á vandræðis svæðisins. Þar sem einungis verður um tímabundna umferð á framkvæmdatíma að ræða um akfær aðkomuslóða að mastri, en ekki ástæða til að tilgreina hann í vegskrá sbr. 3 mgr. 32. gr. laga nr. 60/2013 um náttúruvernd.

Fornleifar

Umhverfið við forminjar skal vera í samræmi við lög um Borgarsugasafna Reykjavíkur. Engar fornleifar eða yngri minjar fundast á yfirborði eða við svæði deiliskipulagsbreytingarinnar. Borgarsugasafn mun vinna fornleifarfráningu sem send verður Minjastofnun Íslands til umsagnar. Skýrslan ásamt umsögn MI munu fylgja erindi þessu sem fylgigögn þegar þau liggja fyrir.

Lýsing á tillögu að deiliskipulagsbreytingu

Með breytingu þessari á deiliskipulagi Hamrahverfis, samþ. 16.4.1985 með síðari breytingum, er deiliskipulagssvæðið stærkað og mörk þess færð til norðvesturs yfir hverfisverndarsvæði Gufuneshöfða að strandsvæði (skv. aðalskipulagi). Núverandi móstur / innsiglingamerki verða fjarlægður og kvaðir og ákvæði vegna þeirra felld. Þessi stað verður nýtt innsiglingamerki sett upp fyrir nýja innsiglingalínu, sem hlíðará er um 105 metra til norðausturs frá þeirri sem fyrir er. Gangi skal frá svæði fjarlægðra mastra og tilheyrandi vinnuslóða á þann veg að ummerki hverfi með uppræðslu og skal notast skal við staðargróður í þeim tilgangi. Um nýtt innsiglingamerki glifa eftirfarandi skilmálar skv. deiliskipulagsbreytingu þessari:

- Með tillögu að deiliskipulagsbreytingu er gert ráð fyrir nýjum byggingarreit fyrir nýtt mastur og siglingamerki. Returinn er 100 m² að stærð. Innan reitsins skal koma fyrir mastri með tilheyrandi ljósáðanai fyrir breytta innsiglingalínu. Mastrið með siglingamerkinu verður um 10 metra hátt. Á sjálfu mastriinu er netgírding sem tryggir að ekki sé unnt að klífra í því fyrir óviðkomandi. Ekki er þörf á gírdingu eða annari afmörkun reitsins.
- Skilgreint er 30 metra breitt helgunarsvæði í stefnu nýrri innsiglingalínu og umhverfis byggingarreit siglingamerkis. Helgunarsvæðið nær til norðvesturs að breyttum mörkum deiliskipulagssvæðisins við strandsvæði. Á helgunarsvæðinu er ekki heimilt að gera ráð fyrir mannvirki eða búnaði af nokkru tagi eða öðru sem skyggt getur á merkið, þ.m.t. háum gróðri.
- Gera skal ráð fyrir akfærum aðkomuslóða að mastri / innsiglingamerki fyrir umferð á framkvæmdatíma. Að framkvæmdum loknum skal ganga frá slóðunum og umhverfi hans á sama hátt og gengið skal frá ummerkjum fjarlægðs masturs og vinnuslóða. Staðsetning aðkomustígs á deiliskipulagsupprætti er leiðbeinandi, en hann verður lagður frá útivistarstigi, sem liggur vestan íbúðarbyggðar og tengist vesturenda Leiohamra.
- Gera þarf ráð fyrir rafmagnslína að siglingamerkinu og mun kvóð um lagnaleiðir koma fram á mælibíði.

Deiliskipulagsbreyting þessi, sem fengið hefur meðferð í samræmi við ákvæði 2. mgr. 43 gr. skipulagslaga nr. 123/2010, var samþykkt í deiliskipulagsbreytingaræði þann 2. október 2019.

Til samræmis við heimil í 3. mgr. 44. gr. i.f. var breytingin ekki grenndarkynnt þar sem hún varðaði ekki hagsmuni annarra en Reykjavíkurborgar og/eða umsækjanda.

Auglýsing um gildistöku breytingarinnar var birt í B-deild Stjórnartíðinda þann 20. nóvember 2019.

Breyting / skýring:  dags.: 



KANON ARKITEKTAR
Laugavegi 26 • 101 Reykjavík • sími 512 4200 • kanon@kanon.is • www.kanon.is

Hamrahverfi
Tillaga að deiliskipulagsbreytingu
Innsiglingamerki á Gufuneshöfða

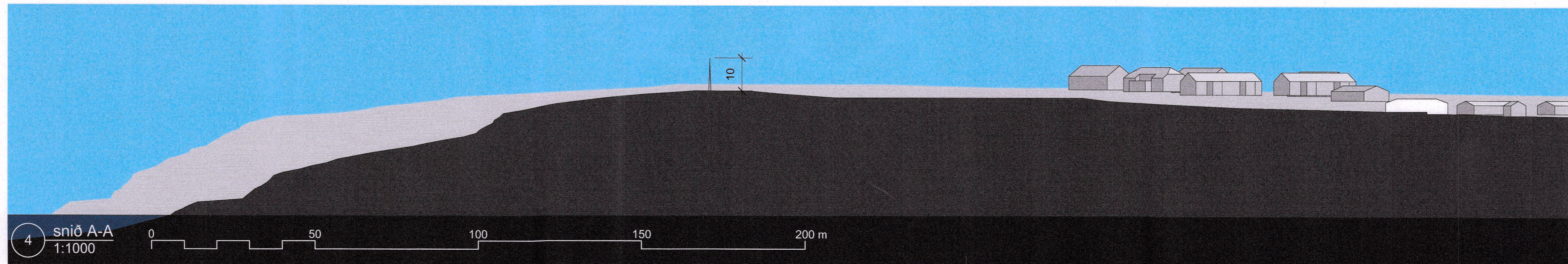
efni:
deiliskipulagsupprættur, snið og skýringarmynd

mkv.: 1:1000, 1:2000, 1:5000 og 1:7000

teikn.númer: 19-12 - 30000

teikn.númer: 02.09.2019

skrá: 19-12 GRUNNUR.vwx



4 snið A-A Hamrahverfi - deiliskipulag samþ. / staðf. 16.4.1985
1:1000 Breyt. samþ. í borgarstjórn 8.11.1988