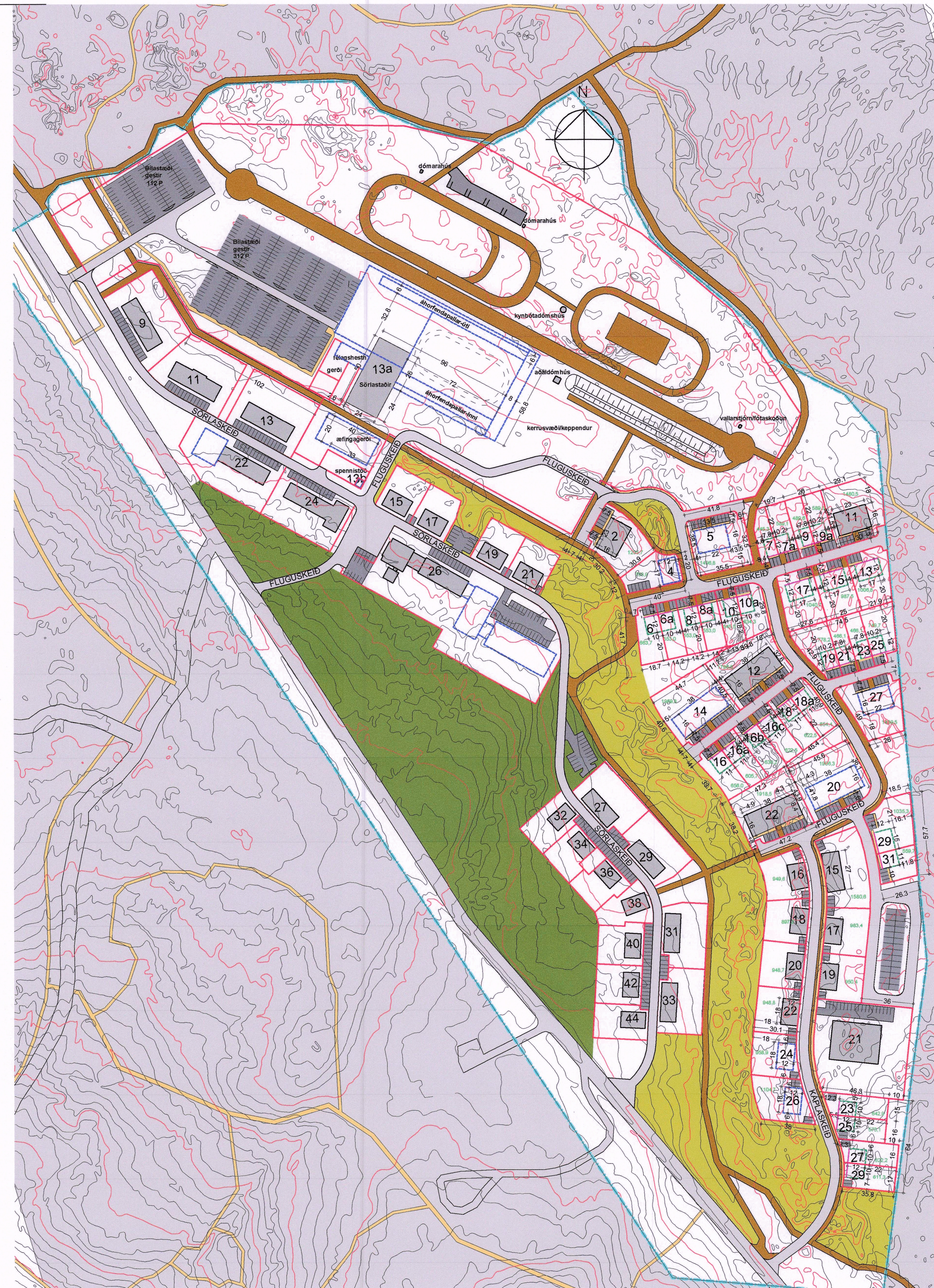


mælikvarði: 1:2000

Deiliskipulag athafnasvæðis hestamannafélagsins Sörla var samþykkt af skipulags og byggingarráði Hafnarfjarðar þann 28.01.2008 og bæjarstjórn Hafnarfjarðar þann 29.01.2008. Öðlast gildi með birtingu í B-deild stjórnarráðs þann 25.03.2008. Ásamt seinni tíma breytingum samþykktum 22.01.2013 og 09.07.2018.



mælikvarði: 1:2000

Breytt deiliskipulag:

Breytingin felur í sér breytingu á byggingarreit lóðhallar, breytingar á aksturs- og gönguleiðum, flögum lóða fyrir milli hesthúsa við Fluguskeið og Kaplaskeið og breytingar á númerum húsa og lóðastærðum. Breytingar sem verða á númerum og húsgarðum:
 Fluguskeið nr. 6, 8 og 10 húsgarð 2, verða 6, 6a, 8, 8a, 10 og 10a, ný húsgarð B-S.
 Fluguskeið nr. 7 og 9 húsgarð 1, verða 7, 7a, 9 og 9a, nýjar húsgarðir A-T og B-T.
 Fluguskeið nr. 13 og 15 húsgarð 2, verða nr. 13, 15 og 17, ný húsgarð C-S (C-T).
 Fluguskeið nr. 16 og 18 húsgarð 4, verða nr. 16, 16a, 16b, 16c, 18 og 18a, ný húsgarð B-T.
 Fluguskeið 17 og 19 húsgarð 1, verða nr. 19, 21, 23 og 25, nýjar húsgarðir A-T og B-T.
 Fluguskeið nr. 21 verður Fluguskeið 27 húsgarð 2 óbreytt.
 Fluguskeið nr. 23 húsgarð 2, verður Fluguskeið 29 og 31, nýjar húsgarðir B-T og C-T.
 Kaplaskeið nr. 23 húsgarð 4, verður Kaplaskeið 23, 25, 27 og 29, ný húsgarð B-S.
 Breyting í greinargerð kafal 3 og 4.
 3. ALMENNIR SKILMÁLAR
 3.6. Losun og umgengi um hrossatað
 Viðbótar málsgrein: Heimilt verður að koma fyrir smærri gámum eða kerjum á völdum stöðum við hesthúsin, sem ætluð eru fyrir hrossatað sem til fellur í hestagerðum og milli þess sem tað er vélmákað út stium hesthúsanna.

4. SÉRSTAKIR SKILMÁLAR FYRIR EINSTAKA HÚSAGERÐIR:
 Bætt er við 5 nýjum húsgarðum
 4.6. A-T fyrir 6 hesta, byggingarreitir 7,8x12, 4 hús
 B-S fyrir 7-8 hesta, byggingarreitir 10x12, 10 hús
 B-T fyrir 6-8 hesta, byggingarreitir 10,2x12, 11 hús
 C-S fyrir 12 hesta, byggingarreitir 17x12, 3 hús
 C-T fyrir 12 hesta, byggingarreitir 15x12, 1 hús

Byggingarreitir eru sýndir 12m og skal vera bundin byggingarlína við götu. Lengd þeirra er sýnd á deiliskipulagsupprætti. Hægt verður að velja um margar stærðir húsa sem ýmist eru einþyfl eða parhús. Lágmarks fjarlægð milli húsa skal vera 8m. Kvæð er um aðgengi milli húsa og skal aðlöguð hæðartölum á hæðablaði.
 Lóðir undir hesthúsin verða í öllum stærðum allt eftir stærð hesthúsa og legu lóðanna. Nýtingarlutfall er á bilinu 0,2-0,3 og eru bílastæði innan lóðar.
 Skilmálatækingar eru sýndar á skýringarupprætti.
 Að öðru leiti gilda skipulags-skilmálar
 Athafnasvæði Hestamannafélags Sörla útgáfa 0,2, dags. 25.08.2008 með áorðnum breytingum.



ADALSKIPULAG HAFNARFJARÐAR 2005-2025

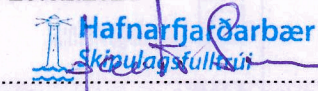
Staðsetning í bæjarlandinu

- SKÝRINGAR**
- Mörk deiliskipulags
 - Lóðamörk
 - Byggingarreitir
 - Bundinn byggingarlína
 - Núverandi byggingar
 - Götur
 - Reiðleið
 - Gönguleið
 - Bílastæði
 - Gróður
 - Hraunkambur hverfisvernd
- Nh Nýtingarlutfall
 H h Hámarksþæð byggingar miðað við endanlega hæð yfir göfli 1. hæðar

Nr.	Stærð	Hh	Lóð m ²	Húsg.	Hestar
2	1,5	0,5	1.295,7	2	24
4	1,5	0,5	793,9	1	12
5	1,5	0,5	1.426,8	7	24
6	1,5	0,5	663,7	B-S	8
6a	1,5	0,5	553,0	B-S	8
7	1,5	0,5	445,3	A-T	6
7a	1,5	0,5	592,1	B-T	8
8	1,5	0,5	553,0	B-S	8
8a	1,5	0,5	553,0	B-S	8
9	1,5	0,5	409,8	A-T	6
9a	1,5	0,5	569,3	B-T	8
10	1,5	0,5	545,5	B-S	8
10a	1,5	0,5	634,3	B-S	8
11	1,5	0,5	1.402,5	2	24
12	1,5	0,5	1.796,8	4	48
13	1,5	0,5	1.006,6	C-S	12
14	1,5	0,5	1.909,3	4	48
15	1,5	0,5	987,5	C-S	12
16	1,5	0,5	656,0	B-T	8
16a	1,5	0,5	605,7	B-T	8
16b	1,5	0,5	602,2	B-T	8
16c	1,5	0,5	622,5	B-T	8
17	1,5	0,5	1.640,7	C-S	12
18	1,5	0,5	622,5	B-T	8
18a	1,5	0,5	654,4	B-T	8
19	1,5	0,5	778,2	B-T	8
20	1,5	0,5	1.906,3	4	48
21	1,5	0,5	406,1	A-T	6
22	1,5	0,5	1.518,5	4	48
23	1,5	0,5	466,1	A-T	6
25	1,5	0,5	740,7	B-T	8
27	1,5	0,5	1.439,5	2	24
29	1,5	0,5	1.035,3	C-T	12
31	1,5	0,5	559,7	B-T	8
Kartalóðir					
23	1,5	0,5	642,9	B-S	8
24	1,5	0,5	958,9	1	12
25	1,5	0,5	1.773,1	B-S	12
26	1,5	0,5	1.104,1	1	12
27	1,5	0,5	622,2	B-S	8
28	1,5	0,5	613,3	B-S	8

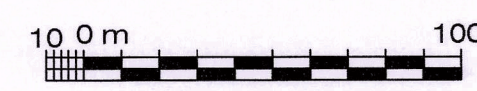

Skilmálatáfa uppfærð, þar með fellur úr gildi táfa sem sámp. var í skipulags og byggingarráði 12. mars 2019 og öðlast gildi 1.4.2019.

SAMÞYKKTIR
 DEILISKIPULAG ÞETTA SEM FENGID HEFUR MEDFERD SKV. 1. MGR. 43. GR. SKIPULAGS- OG BYGGINGALAGA NR. 123/2010 VAR SAMÞYKKT Í
 SKIPULAGS- OG BYGGINGARRÁÐI HAFNARFJARÐAR

PANN: 25.02.2020

 F.H. SKIPULAGS- OG BYGGINGARRÁÐS HAFNARFJARÐAR

SKIPULAGSTILLAGAN VAR AÜGLYST FRÁ 13.01.2020
 TIL 24.02.2020

SKIPULAGSSTOFNUN HEFUR FENGID ÞESSI GÖGN
 TIL YFIRFERÐAR SKV. LÖGUM NR. 123/2010
 DEILISKIPULAGSBREYTING ÞESSI ÖÐLAST GILDI

PANN:


 SKIPULAGS- OG BYGGINGARSVIÐ
 HAFNARFJARÐAR
 18. desember 2019
 ÞORMÓÐUR SVEINSSON, ARK. FAI.