



Hluti aðalskipulags Reykjavíkur 2010-2030

SKÝRINGAR

- · — Mörk deiliskipulagsbreytingar
- — Lóðamörk
- - - Byggingarreitur
- - - Fyrirhuguð viðbygging
- ▨ Lóðarstækkun
- ▤ Núverandi bygging

Greinargerð:

Í gildi er deiliskipulag Seljahverfis samþykkt 1976 og 1977 sept. 1986 og með síðari breytingum 2008. 1996 var reist 1.hæðar dagheimili, Seljakot, 233 m², á hluta starfsvallar. 1999 var leikskólinn (áður dagheimili) stækkaður í 403 m² og lóðin úr 2428 m² í 3005 m² ásamt stækkun bílastæðalóðar leikskólans úr 321 m² í 489 m². 2008 var leikskólalóðin stækkuð samtals um 845 m² og leyfð viðbygging við leikskólann allt að 200m². Bílastæðum fjölgað um 13 stæði og eru í dag 28 bílastæði.

Tillaga að deiliskipulagi:

Stækka lóðina til vesturs um allt að 495 m². Lóðarstækkun nær inn á núverandi opið svæði. Samþykkt er fyrir þessari breytingu hjá skrifstofustjóra Umhverfisgæða Reykjavíkurborgar. Byggingarmagn á leikskólanum verður aukið, er í dag 605 m² en verður 700m². Leyfð staðsetning á tveimur færanlegum kennslustofum á vestuhluta lóðarinnar. Byggingarmagn fyrir færanlegar stofur er allt 200 m².

Helstu stærðir, núverandi staða:

- Lóð Seljakots: um 3850 m²
- Nýtingarhlutfall: um 0.16
- Bílastæðalóð: um 660 m²
- Leikskólinn Seljakot: um 605 m²
- Lóð Ölduselsskóla: um 36156 m²

Helstu stærðir, eftir breytingu:

- Lóð Seljakots: um 4335 m²
- Bílastæðalóð: um 660 m²
- Leikskólinn Seljakot: um 700 m²
- Tvær færanlegar kennslustofur allt að 200 m²
- Lóð Ölduselsskóla: um 36156 m²

Deiliskipulagsbreyting þessi sem fengið hefur meðferð í samræmi við ákvæði 1. mgr. 43. gr. skipulagslaga nr. 123/2010 var samþykkt í Borgarráði

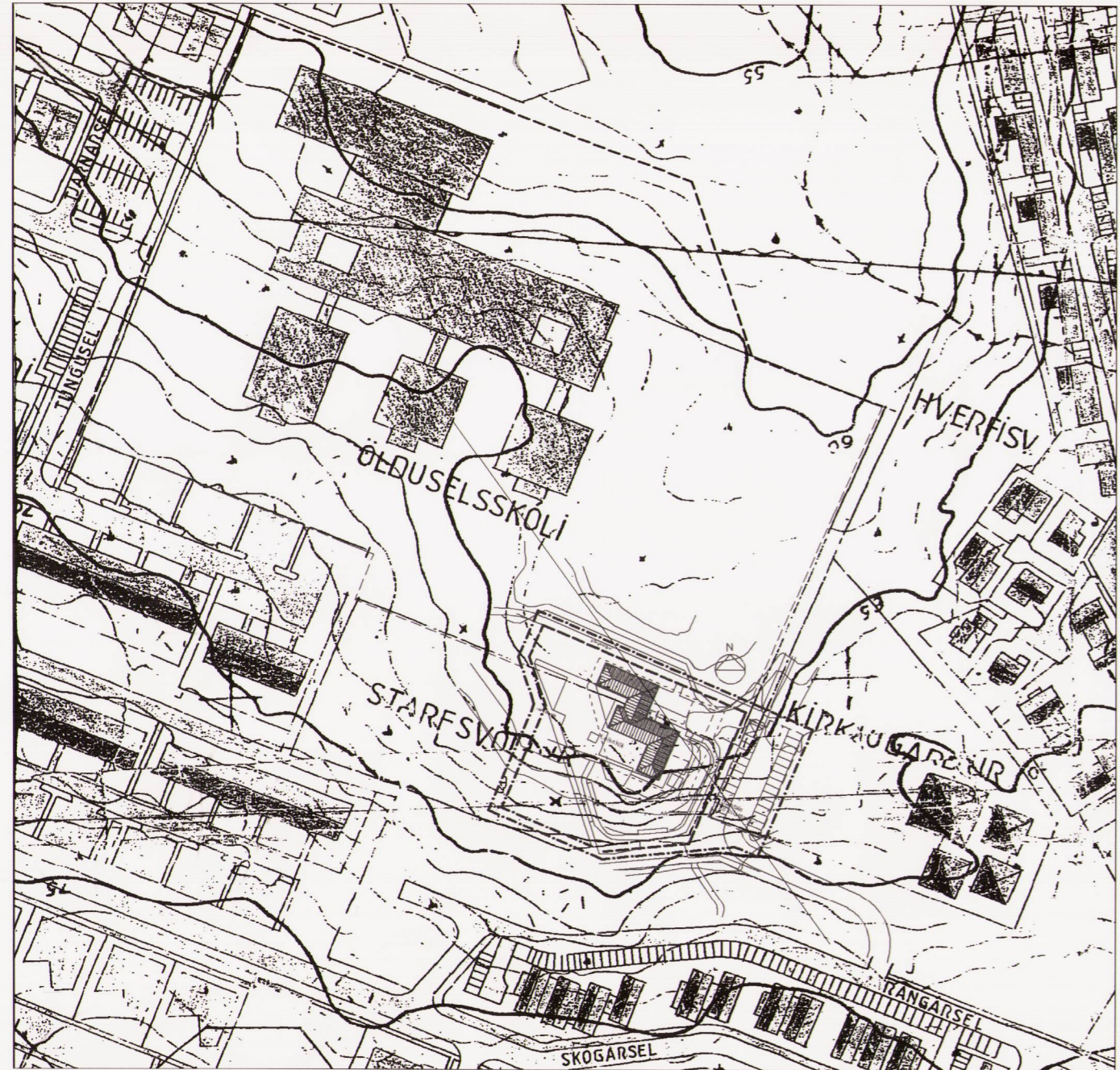
þann 19. júlí 2018 og í _____ þann _____ 20__

Auglýsing um gildistöku breytingarinnar var birt í B-deild Stjórnartíðinda þann _____ 20__

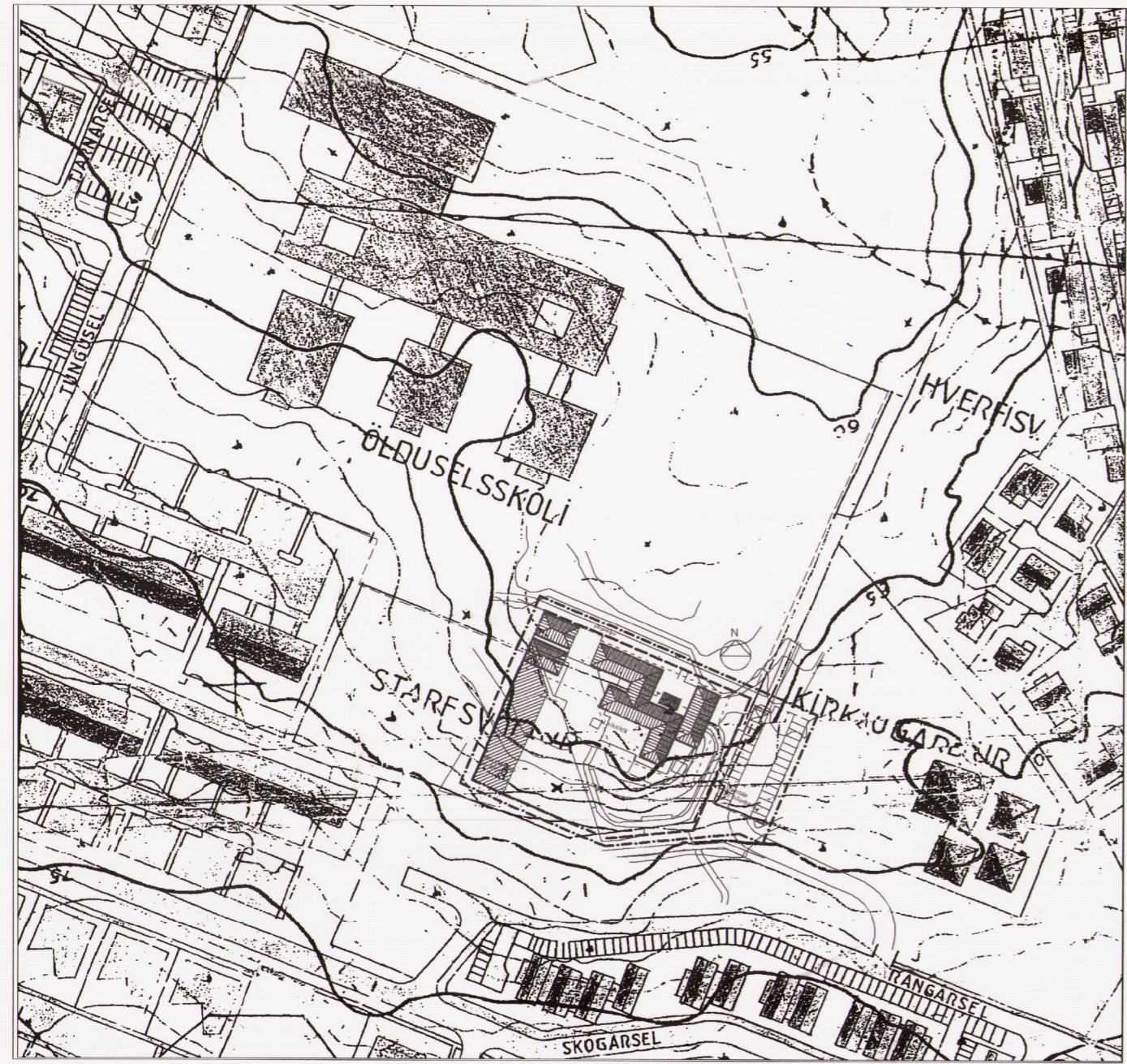
Staðgreinir 0-1- 4938102
Hönnunarstjóri: Rúnar Gunnarsson 090550-7999 Samþykkt:

Verk	Deiliskipulagsbreyting	Teikn nr.	1
	Rangársel 15		DRAN15 -18014
	Leikskólinn Seljakot		1:500
Teiknað/hannað amb		Dags.	02.07.18
			A2

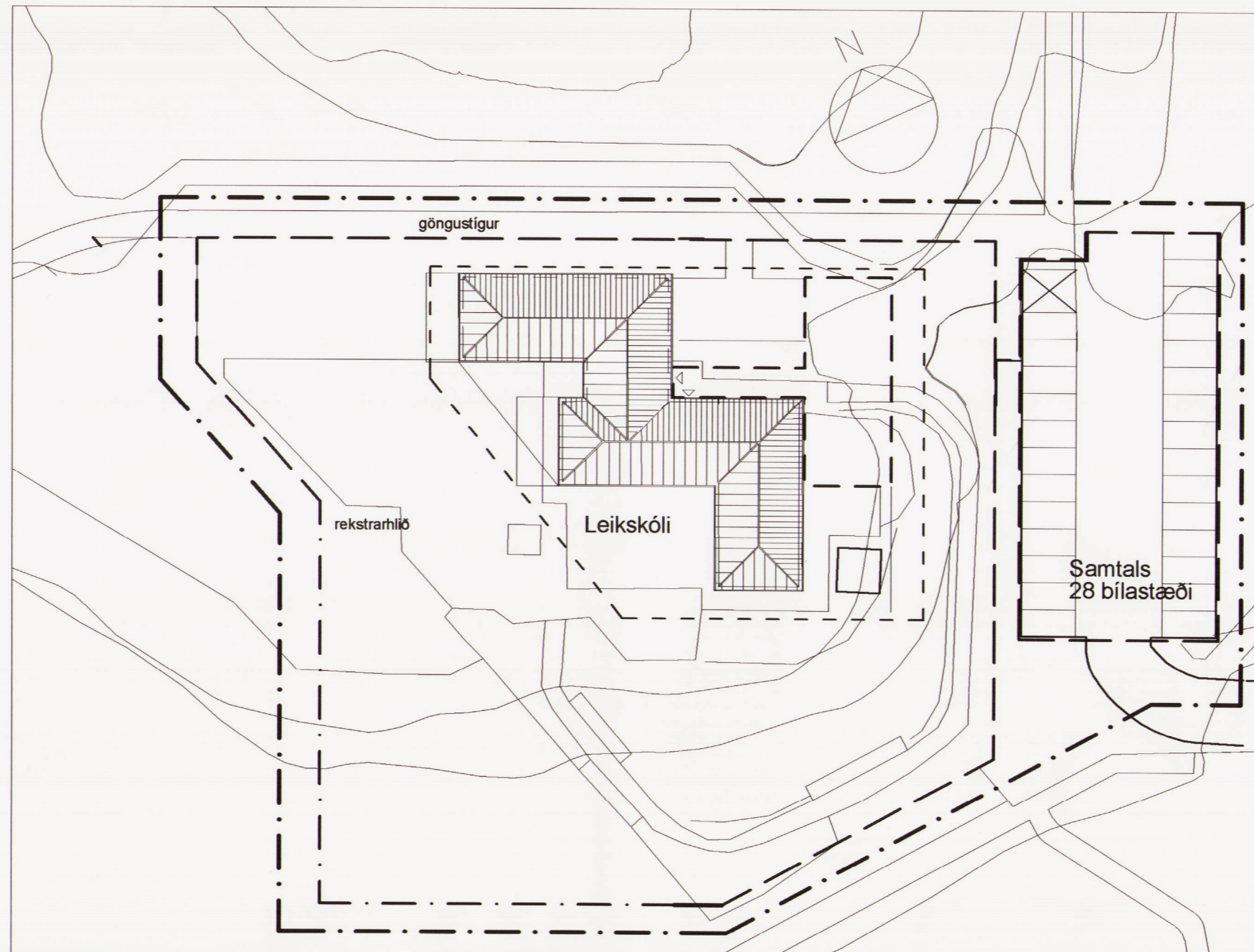
Rúnar Gunnarsson arkitekt FAÍ 090550-7999
 Dagný Helgadóttir arkitekt FAÍ 220849-3769
 Anna María Benediktsdóttir arkitekt 041265-3969
Umhverfis-og skipulagssvið Reykjavíkurborgar
 Borgartúni 12-14, 105 REYKJA VÍK sími 411-8000



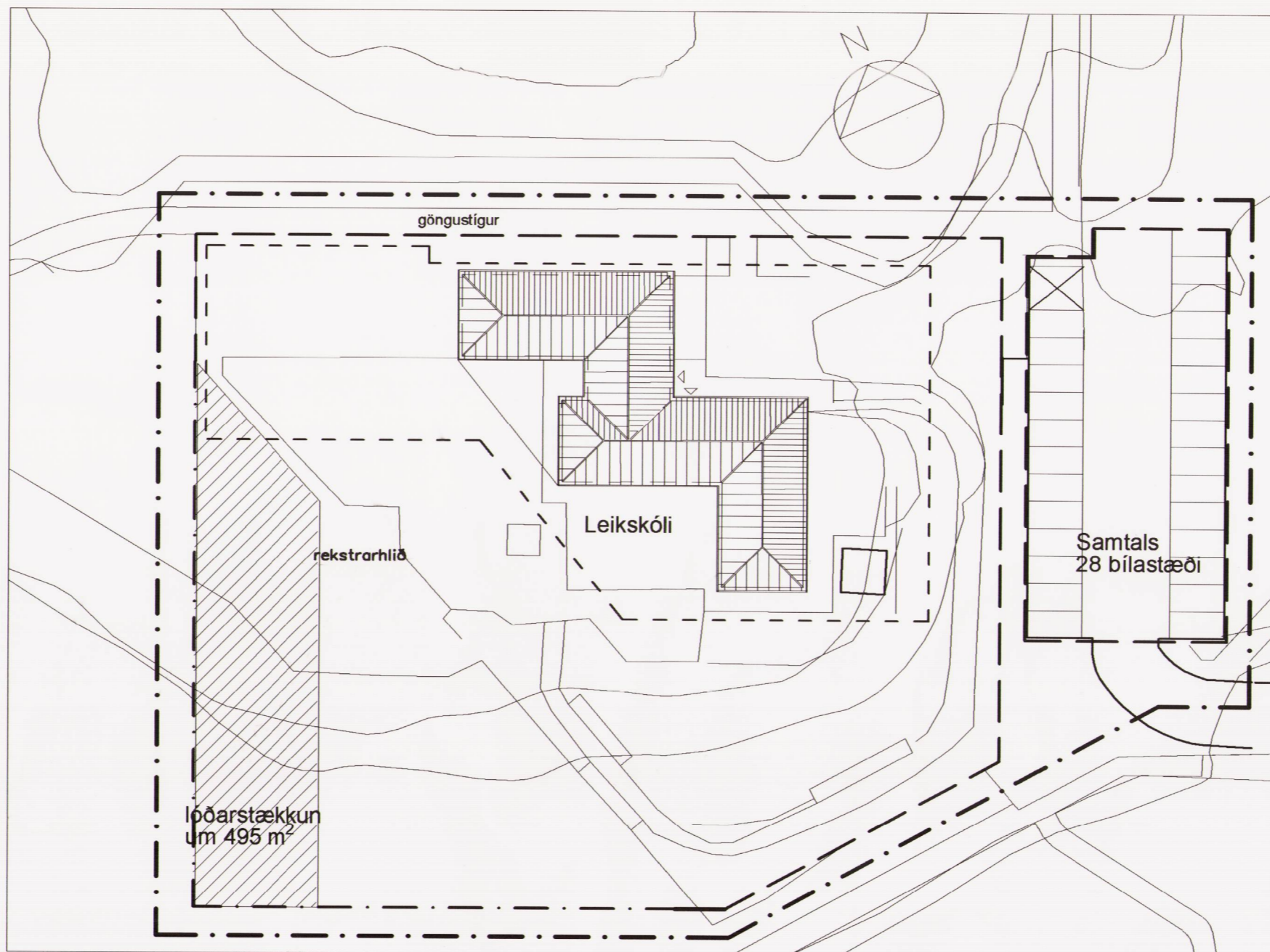
HLUTI AF GILDANDI DEILISKIPULAGI SELJAHVERFIS 1:2000 SAMÞYKKT 1976, 1977 OG 1986 MEÐ SÍÐARI BREYTINGUM 2008.



SKÝRINGAMYND MKV. 1:2000



GILDANDI DEILISKIPULAG SAMÞYKKT Í BORGARRÁÐI 13.03.2008



TILLAGA AÐ DEILISKIPULAGI