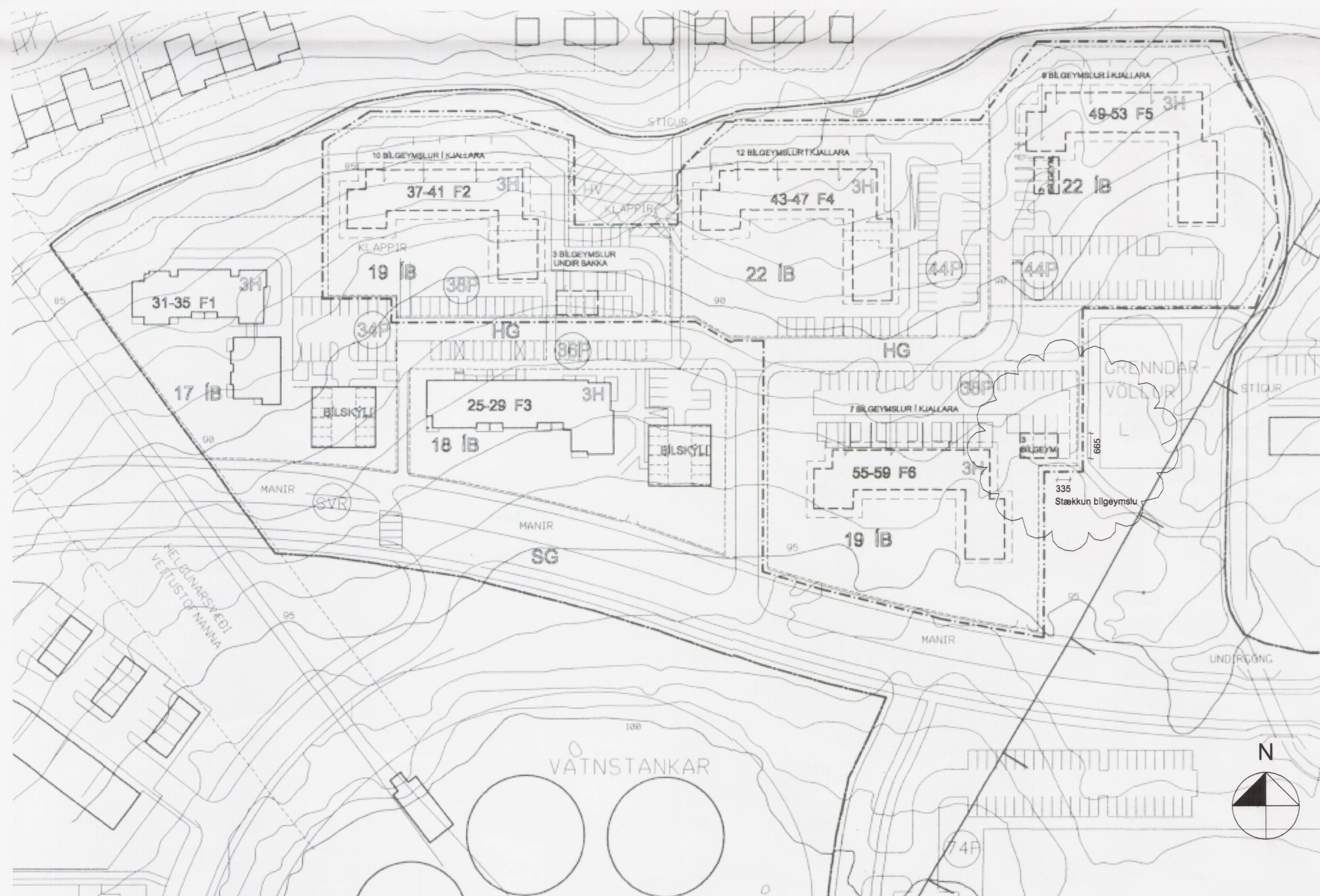


Deiliskipulag, samþykkt í borgarráði þann 11. júlí 2001

Mkv. 1:1000



Tillaga að breyttu deiliskipulagi

Mkv. 1:1000

### Skilmálar bílskýla í gildandi deiliskipulag

#### 3.5. Bílskýli og bílastæði

Á lóðunum nr. 37-59 við Kristnibraut, F2 og F4-F6, skal ekki reisa bílskýli. Í stað þeirra komi alls 47 bílgeymslur fyrir 1 bíl hver. Breytt er akstursleiðum og fyrirkomulagi bílastæða á sömu lóðunum.

Á lóð nr. 37-41, F2, verði 10 bílgeymslur komið fyrir í kjallara og að auki verði byggðar 3 bílgeymslur inn í bakkan undir bílastæði við götu þannig verði samt. 13 lokaðar og upphitaðar geymslur fyrir 1 bíl hver á lóðinni. Opin bílastæði á lóð verði 38.

Á lóð nr. 43-47, F4, verði 12 lokaðar og upphitaðar geymslur í kjallara fyrir 1 bíl hver. Opin bílastæði á lóð verði 44.

Á lóð nr. 49-53, F5, verði 9 geymslur fyrir bíla í kjallara og 3 geymslur er komið fyrir inn í bakka, þ.e. undir yfirborði lóðar nest húsi við suðvestlegt horn. Þannig verði samt. 12 lokaðar og upphitaðar geymslur fyrir 1 bíl hver á lóðinni. Opin bílastæði á lóð verði 44.

Á lóð nr. 55-59, F6, verði 7 geymslur fyrir bíla í kjallara, en 3 geymslur eru felldar inn í land við austlega hlið lóðar. Þannig verði samt. 10 lokaðar og upphitaðar geymslur fyrir 1 bíl hver á lóðinni. Opin bílastæði á lóð verði 38.

#### Breyttir skilmálar

##### 3.5. Bílskýli og bílastæði

Á lóðunum nr. 37-59 við Kristnibraut, F2 og F4-F6, skal ekki reisa bílskýli. Í stað þeirra komi alls 47 bílgeymslur fyrir 1 bíl hver. Breytt er akstursleiðum og fyrirkomulagi bílastæða á sömu lóðunum.

Á lóð nr. 37-41, F2, verði 10 bílgeymslur komið fyrir í kjallara og að auki verði byggðar 3 bílgeymslur inn í bakkan undir bílastæði við götu þannig verði samt. 13 lokaðar og upphitaðar geymslur fyrir 1 bíl hver á lóðinni. Opin bílastæði á lóð verði 38.

Á lóð nr. 43-47, F4, verði 12 lokaðar og upphitaðar geymslur í kjallara fyrir 1 bíl hver. Opin bílastæði á lóð verði 44.

Á lóð nr. 49-53, F5, verði 9 geymslur fyrir bíla í kjallara og 3 geymslur er komið fyrir inn í bakka, þ.e. undir yfirborði lóðar nest húsi við suðvestlegt horn. Þannig verði samt. 12 lokaðar og upphitaðar geymslur fyrir 1 bíl hver á lóðinni. Opin bílastæði á lóð verði 44.

Á lóð nr. 55-59, F6, verði 7 geymslur fyrir bíla í kjallara, en 4 geymslur eru felldar inn í land við austlega hlið lóðar. Þannig verði samt. 11 lokaðar og upphitaðar geymslur fyrir 1 bíl hver á lóðinni. Opin bílastæði á lóð verði 38.

HÚSGERÐIR	LÓÐIR	ÍBÚÐIR
FJÖLBÝLI	4	82
SAMTALS	4	82

#### SKÝRINGAR

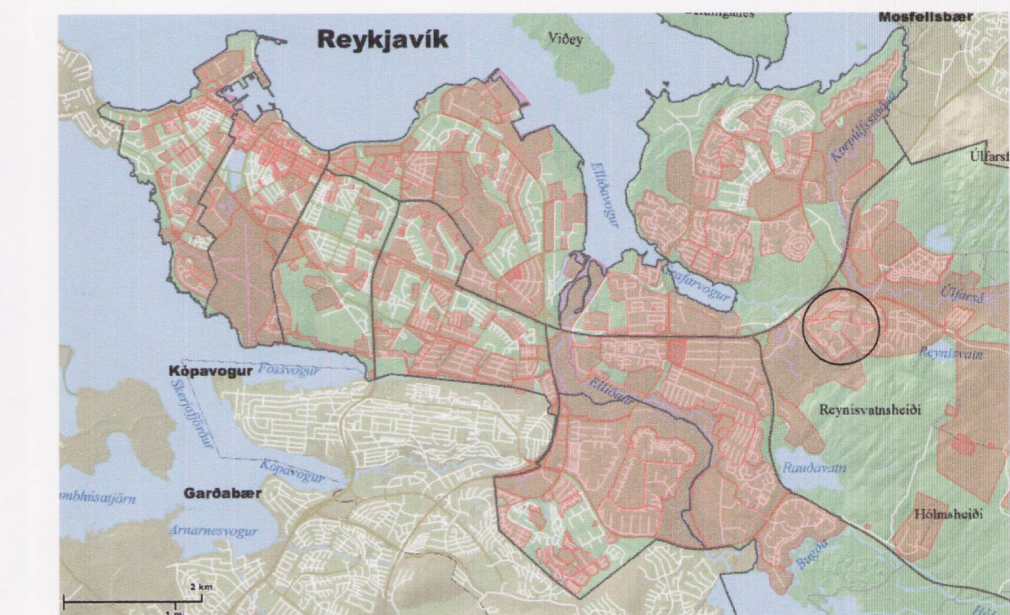
- GRENNARVELLIR
- HVERFISVERND: KLAPPIR
- AFMÖRKUN DEILISK./HLUTA
- AFMÖRKUN REITS SEM BREYTT ER
- LÓÐAMÖRK
- BYGGINGARREIÐUR INNRI OG YTRI
- LAGNIR, HELGUNARSVÆÐI
- SPRUNGUR
- SAFNGÖTUR
- HÚSAGÖTUR
- FJÖLDI BÍLASTÆÐA
- ÍBÚÐIR

## Grafarholt

### Breytt deiliskipulag

#### Á svæði 1, Norðurhluta

#### Kristnibraut 55-59

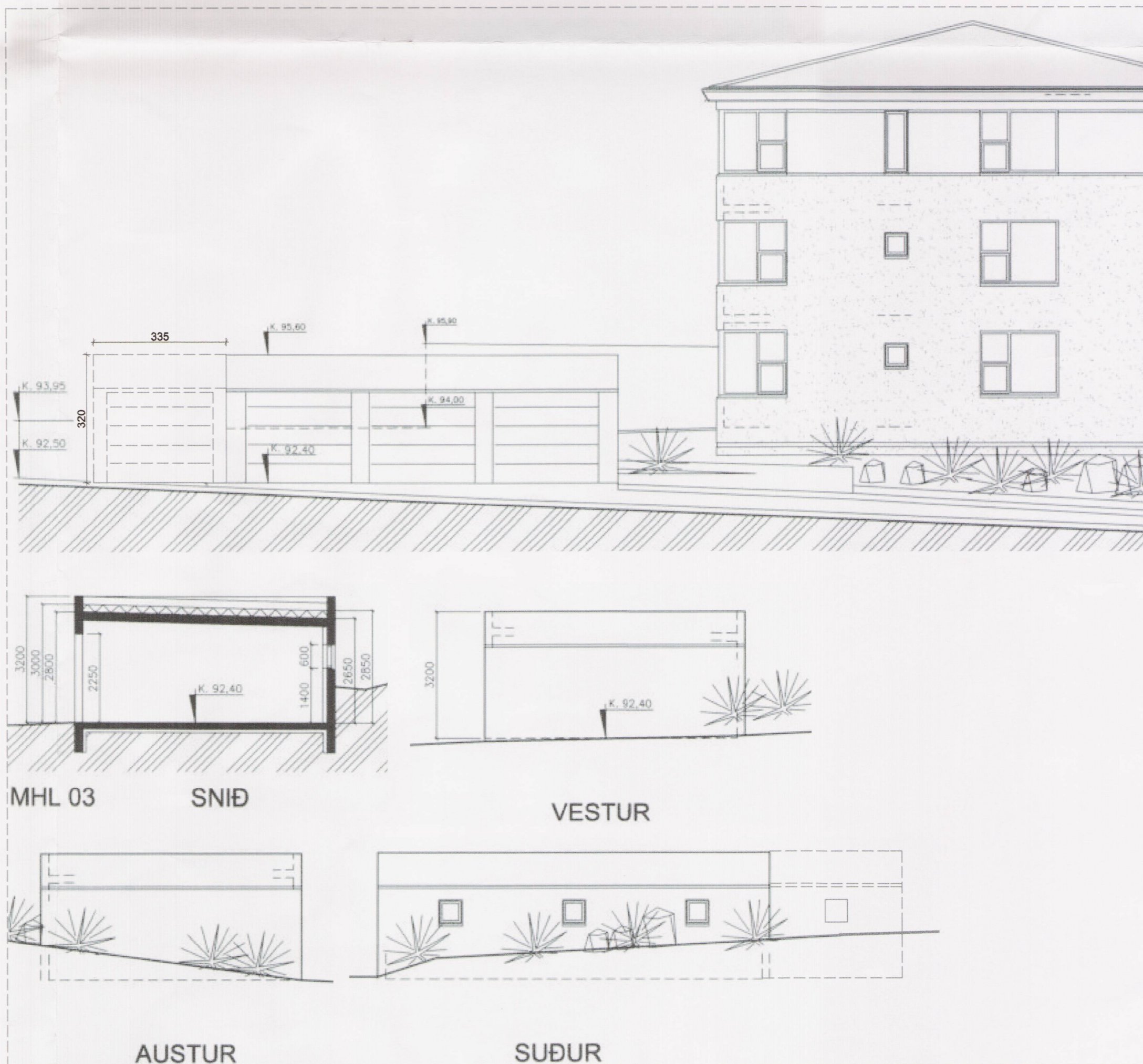


Yfirlitsmynd

Staðsetning



Grafarholt



Útlit og snið, mælikvarði 1:100

Deiliskipulagsbreyting þessi sem fengið hefur meðferð í samræmi við ákvæði 2. mgr. 43. gr. skipulagslaga nr. 123/2010 var samþykkt við embætti skipulagsráðs þann 24. feb. 2012. Tillagan var grenndarkynnt frá 10. jan. 2012 með athugasemdafresti til 17. feb. 2012.

*Þitt í B-deild 13. mars 2012*  
*Þórfriðriksson*

+ARKITEKTAR	
Kristnibraut 55-59	dags. 29.11.2011
Reykjavík	mkv. 1:1000/1:100
Afstaðumynd	teikn. ÞS/ÁK
Útlit og snið	verknr. 1127