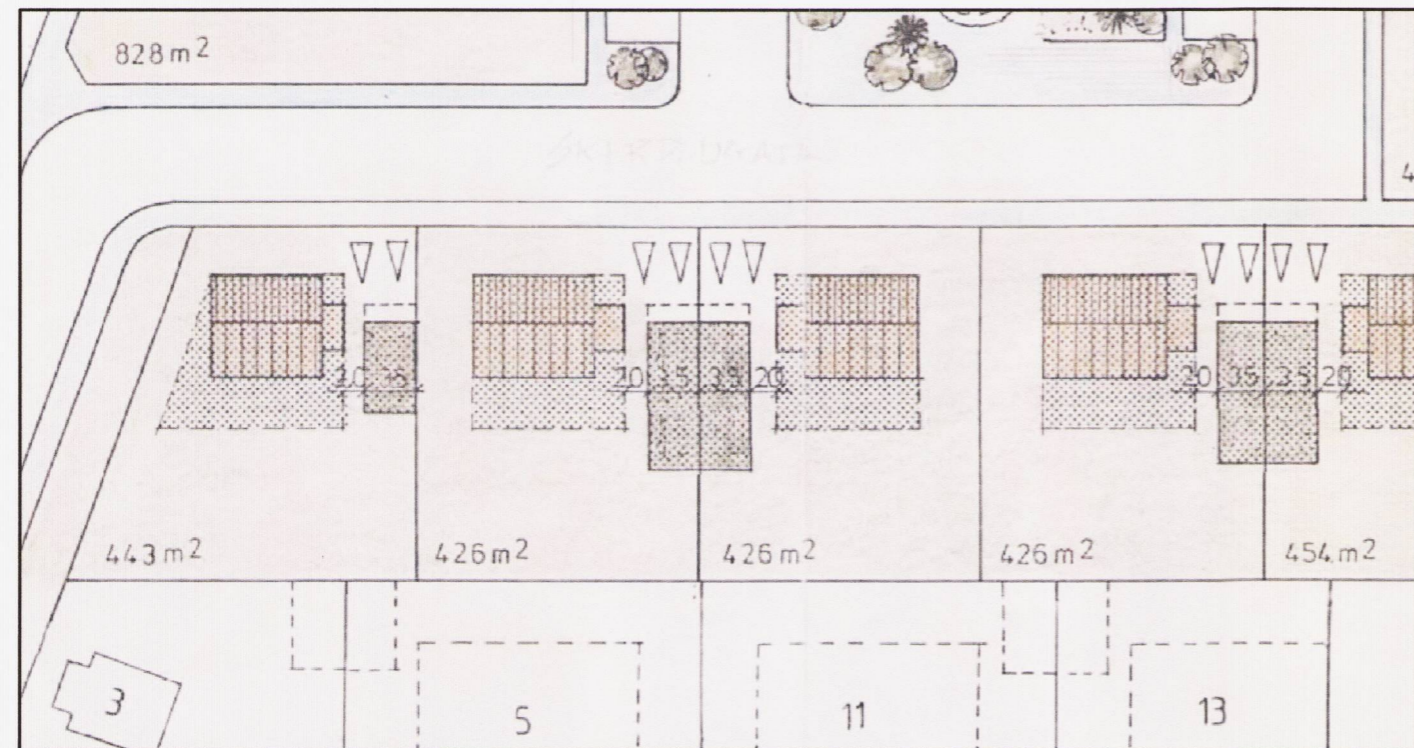
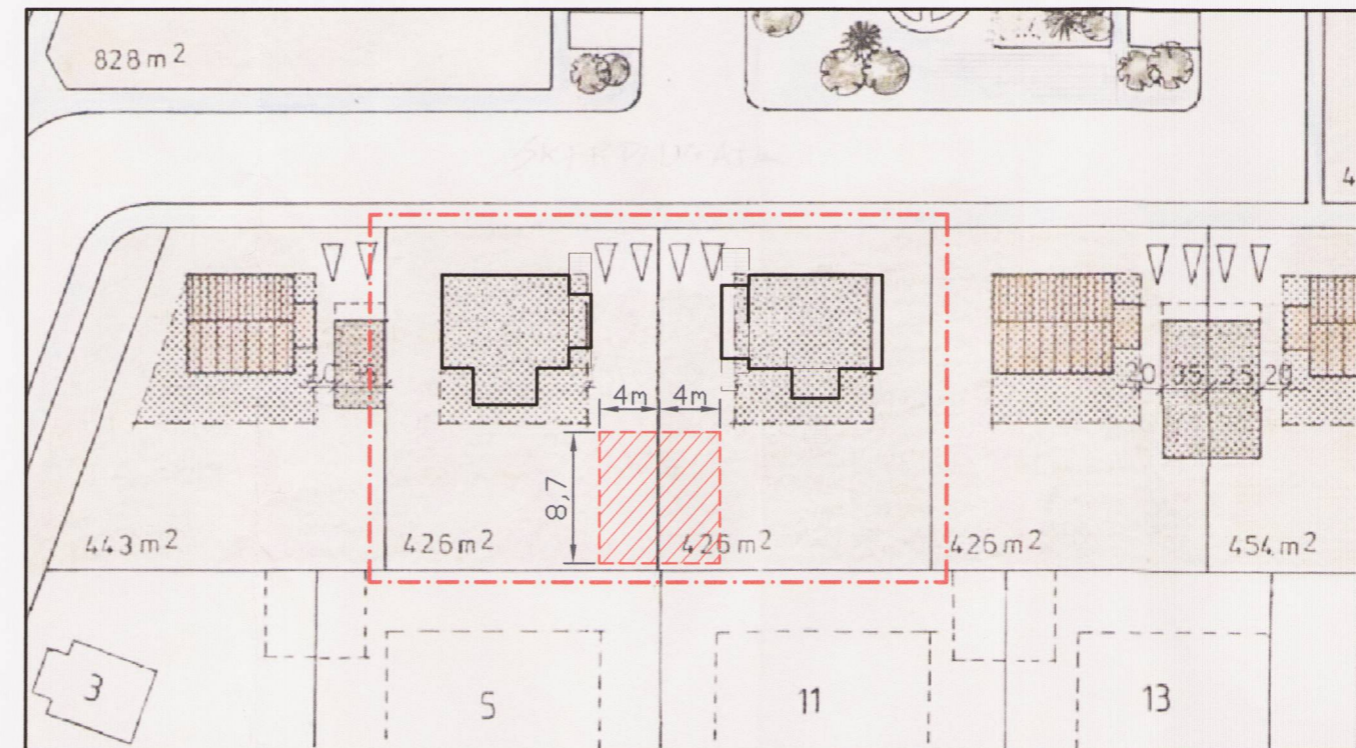


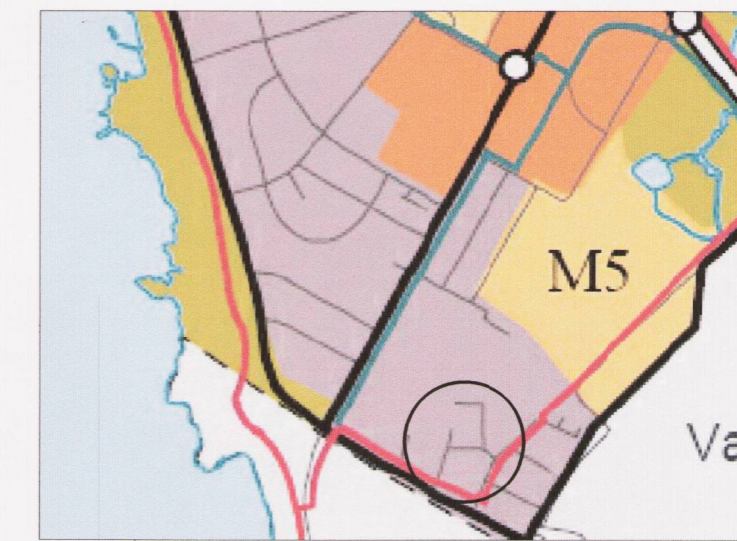
DEILISKIPULAG NORDAN FOSSAGÖTU, BREYTINGAR Á DEILISKIPULAGIVEGNA SKERPLUGÖTU 4 OG 6



Gildandi deiliskipulag "Norðan Fossagötu" samþykkt í borgarráði 29.03.1988, með breytingu samþykktri 29.04.1989 1:500



Tillaga að breyttu skipulagi vegna Fossagötu 4 og Fossagötu 6 1:500



HLUTI AF AÐALSKIPULAGI REYKJAVÍKUR 2001 - 2024 STADSETNING SVÆÐISINS

SKÝRINGAR

- MÖRK DEILISKIPULAGSSVÆÐIS
- NÝR BYGGINGARREITUR BÍLSKÚRAR SKERPLUGÖTU 4 OG 6
- BYGGINGARREITUR SAMKVÆMT UPPHAFLEGU MÆLIBLADI
- ÍBÚÐARHÚS
- BÍLASTÆÐI
- STADSETNING BREYTINGA Á AÐALSKIPULAGSUPPDRAETTI

GREINARGERÐ:

Lóðirnar Skerplugata 4 og Skerplugata 6 liggja við botngötu í Skerjafirði.

Á lóðinni Skerplugata 4 stendur 208 fermetra einbýlishús. Nýtingarlutfall er 0,48.

Á lóðinni Skerplugata 6 stendur 181,3 fermetra einbýlishús. Nýtingarlutfall er 0,42.

BREYTINGAR Á GREINARGERÐ:

Breyting á deiliskipulagi er leyfir að byggðir verði allt að 34,8 fm samstæðir bílskúrar aftar á lóðunum en núverandi byggingarreitur gerir ráð fyrir.

Að öðru leyti verða gildandi skipulagsskilmálar óbreyttir.

Breytt grein 4 verður svohljóðandi:

4. Gert er ráð fyrir að lóðunum verði úthlutað undir aðflutt gömul hús með áþekku svipmóti og þau sem fyrir eru við Fossagötu. eru einbýlishúsin 1 hæð með kjallara og risi en tvíbýlishúsin 2 hæðir, kjallari og ris. Þakhalli er u.þ.b. 35° - 45°. Bílskúrar verða leyfðir samkvæmt uppdrátti. Þakhalli þeirra er um 2° - 5° og gras á þaki.

Ekki er útilokað að leyfa aðra tegund húsa, en þá þarf Borgarskipulag Reykjavíkur að meta hvert einstakt hús út frá gerð þess og stærð. Þau skulu þó ekki vera stærrí en segir í 4. lið skilmálanna.

Á lóðunum Skerplugata 4 og Skerplugata 6 verði leyft að byggja allt að 34,8 fm bílskúra.

Núgildandi grein 4. er svohljóðandi:

4. Gert er ráð fyrir að lóðunum verði úthlutað undir aðflutt gömul hús með áþekku svipmóti og þau sem fyrir eru við Fossagötu. eru einbýlishúsin 1 hæð með kjallara og risi en tvíbýlishúsin 2 hæðir, kjallari og ris. Þakhalli er u.þ.b. 35° - 45°. Bílskúrar verða leyfðir samkvæmt uppdrátti. Þakhalli þeirra er um 2° - 5° og gras á þaki.

Ekki er útilokað að leyfa aðra tegund húsa, en þá þarf Borgarskipulag Reykjavíkur að meta hvert einstakt hús út frá gerð þess og stærð. Þau skulu þó ekki vera stærrí en segir í 4. lið skilmálanna.

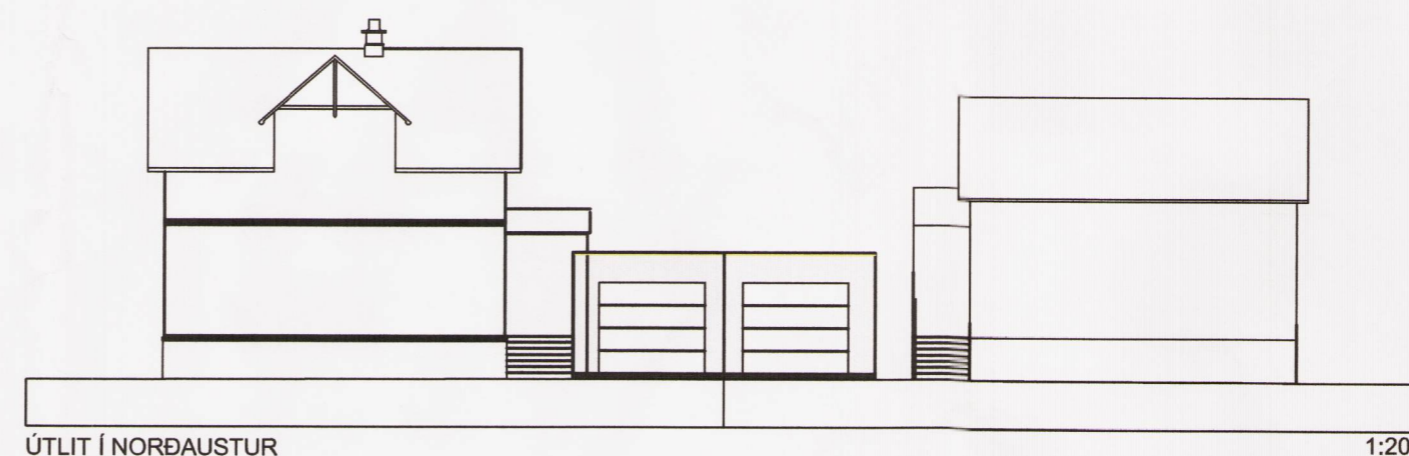
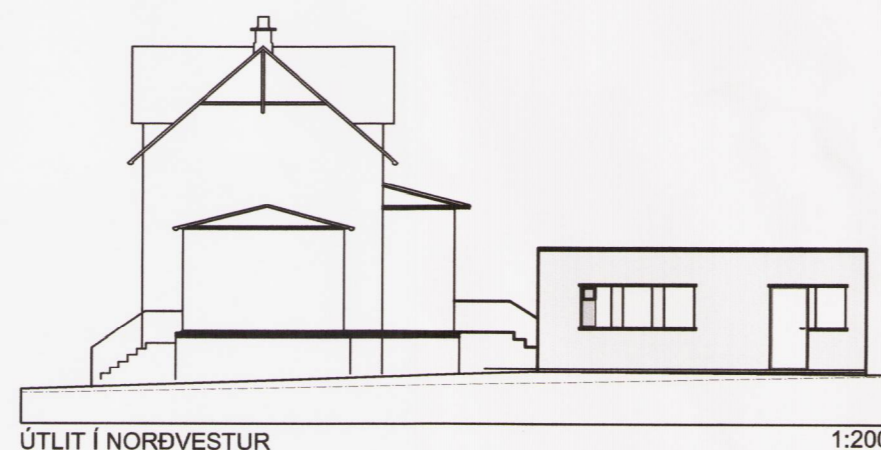
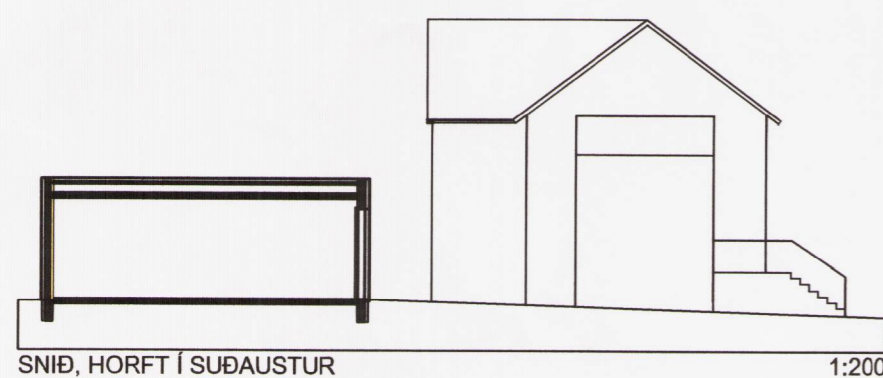
Deiliskipulagsbreyting þessi sem fengið hefur meðferð í samræmi við ákvæði 2. mgr. 43. gr. skipulagslaga nr. 123/2010 var samþykkt í *embættis skipul. stjórn* þann 17. febr. 2012.

Tillagan var grenndarkynnt frá 16. jún. 2012 með athugasemdafresti til 13. feb. 2012.

Auglýsing um gildistöku breytingarinnar var birt í B-deild Stjórnartíðinda þann 5. maí. 2012

Þórf. Þorvaldsson

SKÝRINGARMYNDIR:



DEILISKIPULAG NORDAN FOSSAGÖTU BREYTING Á DEILISKIPULAGI VEGNA SKERPLUGÖTU 4 OG 6

DAGS:
11.01.2012

TEKNING 1 af 1
MÆLIKVARDI:
1/500 OG 1/200

GUNNLAUGUR JÓNASSON

ARKITEKT
HRINGBRAUT 87
107 REYKJAVÍK

Kt: 090462 2299
SÍMI 824 4555
g@hive.is