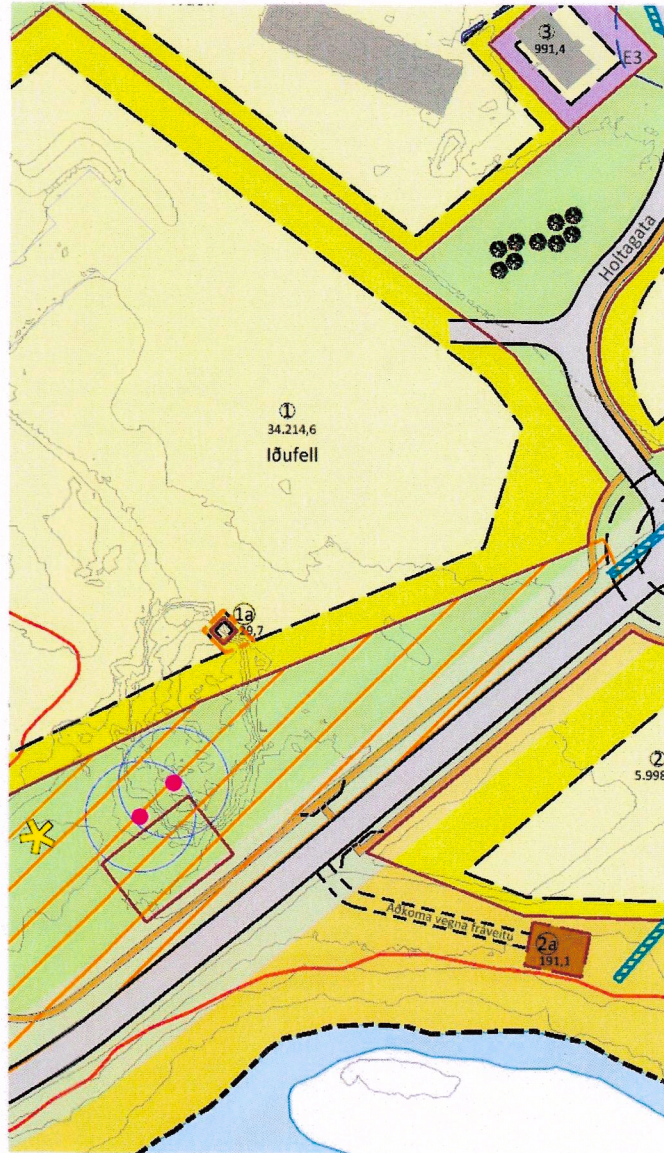


Laugarás

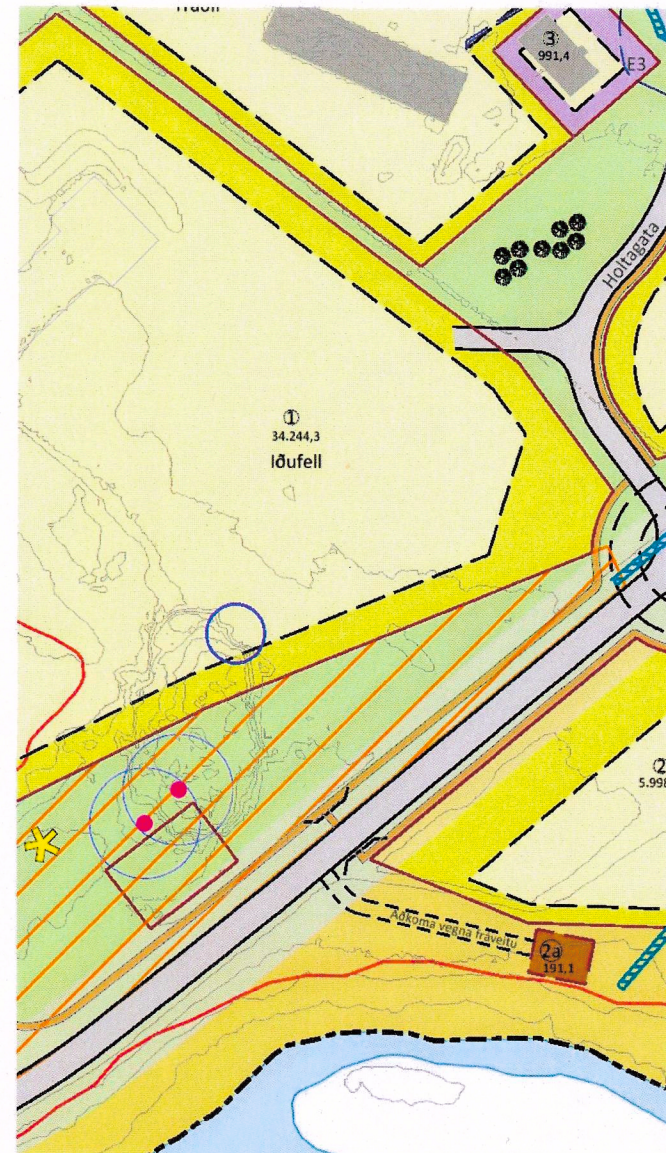
Breyting deiliskipulags - lóð fyrir rafveitu



Bláskógabyggð



BREYTTUR DEILISKIPULAGSUPPRÁTTUR



GILDANDI DEILISKIPULAGSUPPRÁTTUR

Greinargerð

Gerð er breyting á deiliskipulagi Laugarás til að setja inn lóð fyrir dreifskáp rafveitu.

Nýja lóðin fær heitið Holtagata 1a. Heimilt er að byggja dreifskáp rafveitu, allt að 15 m² að stærð og vera með lagnir að henni og frá. Aðkoma að lóðinni er um lóð Holtagötu 1 og er kvóð á þeirri lóð um aðkomuna, bæði til byggingar mannvirkja og viðhalds þeirra.

Lóð Holtagötu 1 minnkar um sem nemur stærð Holtagötu 1a.

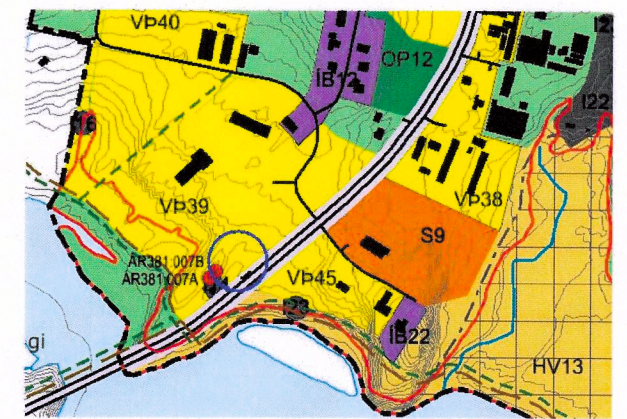
Að öðru leyti en því sem hér er greint frá gilda skilmálar deiliskipulags fyrir Laugarás sem staðfest var í B-deild Stjórnartíðinda 18. júlí 2023.

Umhverfisáhrif vegna breytingarinnar eru metin óveruleg og ekki talin snerta aðra en lóðarhafa á Holtagötu 1.



SKÝRINGAR

- Lóðamörk
- Íbúðarlóðir
- Lónaðarlóðir
- Verslunar- og þjónustulóðir
- Öbyggt svæði
- Byggingareitir
- Mænisstefna
- Ný hús, möguleg staðsetning
- Núverandi hús
- Lóðastærð í m²
- Lóð nr
- Trjágróður, til skýringar
- Götur
- Vegslóði
- Helgunarsvæði Skálholtsvegur
- Mögulegt hringtorg
- Gangstétt
- Undirgöng
- Útsýnis- og/eða áningarstaðir
- Fomminjar og útlínur
- Helgunarsvæði fornminja 15 m
- Kvóð um nýja brú og veg
- Hættusvæði/flóðasvæði
- Kvóð um ofanvatn
- Kvóð um fráveitu
- Þéttbýlismörk
- Skipulagsmörk breytingar
- Svæði sem breytist

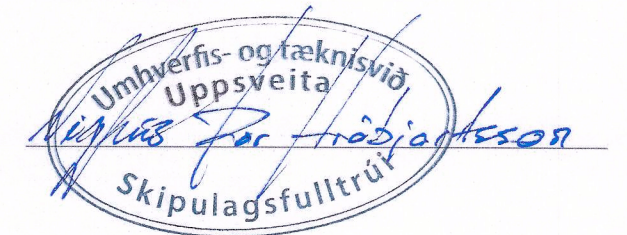


AÐALSKIPULAG BLÁSKÓGABYGGÐAR 2015-2017, MEÐ SÍÐARI BREYTINGUM

SAMPYKKTIR

Deiliskipulagsbreyting þessi sem hlotið hefur málsmeðferð skv. 2. mgr. 43. gr. skipulagslaga nr. 123/2010 var samþykkt í skipulagsnefnd þann 27.11.2024 og í sveitarstjórn Bláskógabyggðar þann 04.12.2024

f.h. Bláskógabyggðar



Breytingin var staðfest í B-deild Stjórnartíðinda 16.01.2025



Laugarás
Bláskógabyggð
Breyting deiliskipulags - lóð fyrir rafveitu

VERK:	BLADSTÆRÐ:	UNNIÐ:	RÝNT:
111029	A3	IS	GAL
MÆLIKVARÐI:	DAGS:	DAGS.BREYT:	
1:2000	18.11.2024	---	

SAMPYKKT:

SKIPULAGSGÖGN OG KORTAGRUNNUR

Skipulagsgögn:

Deiliskipulagsuppráttur þessi með greinargerð

Kortagrunnur:

Skipulagsuppráttur er teiknaður í kortagrunni sveitarfélagsins.