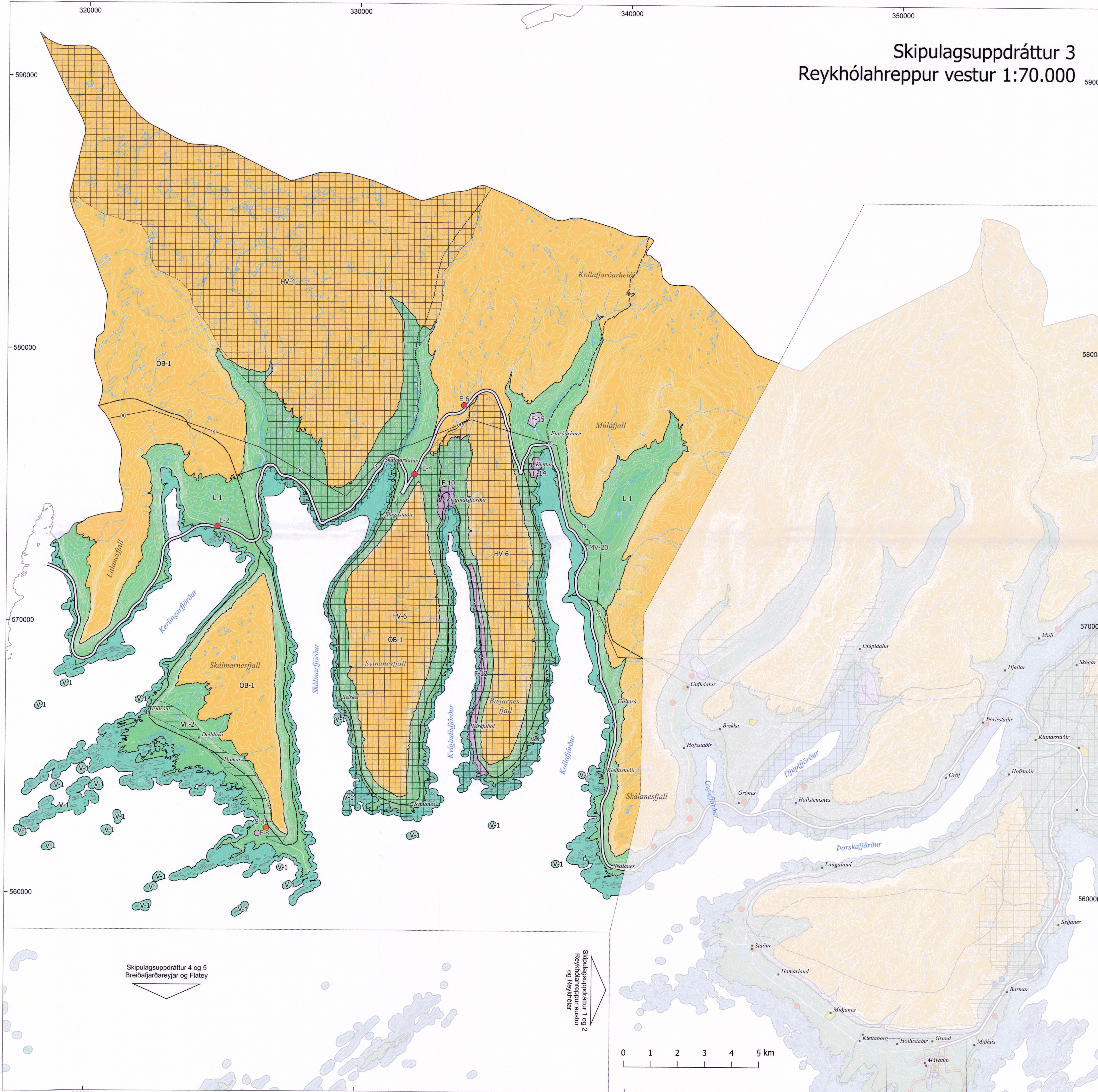




Skipulagsuppdráttur 3
Reykhólahreppur vestur 1:70.000



Stefna um landnotkun

- Afþreyingar- og ferðamannasvæði (AF)
- Athafnasvæði (AT)
- Efnistöku- og efnislosunarsvæði (E)
- Fristundabyggð (F)
- Flugvellir (FV)
- Hafnir (H)
- Iðnaðarsvæði (I)
- Iðuðarbyggð (ÍB)
- Íþróttasvæði (ÍÞ)
- Kirkjugarðar (K)
- Landbúnaðarsvæði (L)
- Miðsvæði (M)
- Opin svæði (OP)
- Öbyggð svæði (ÖB)
- Samfélagsþjónusta (S)
- Vötn, ár og sjór (V)
- Vegir, götur og stígar (VE)
- Verslun og þjónusta (VÞ)
- Strandsvæði (ST)
- Vatnsból (V)

- Stofnvegir
- Tengivegir
- Gönguleiðir
- Reiðleiðir
- ⊙ Háspennulínur
- ⊙ Stofnæð hitaveitu
- ⊙ Stofnæð vatnsveitu

Takmarkanir

- ▨ Friðlýst svæði (FS)
- ▨ Hverfisvernd (HV)
- ▨ Minjavernd (MV)
- ▨ Náttúruvá (NV)
- ▨ Varúðarsvæði (VA)
- ▨ Vatnsvernd fjarsvæði (VF)
- ▨ Vatnsvernd grannsvæði (VG)
- ▨ Þéttbýlismörk (ÞM)

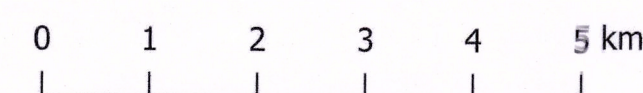
Lög um vernd Breiðafjarðar nr. 54/1995 taka til allra eyja, hólma og skerja á Breiðafirði ásamt fjörum í innri hluta fjörðarinnar.

Aðrar afmarkanir án bindandi ákvæða

- Vatnbakkar, ár og skurðir
- Eyjar og sker innan strandsjávar
- Hæðarlínur og hús (hvítar línur)
- Vegir aðrir en stofn- og tengivegir (hvítar línur)

Skipulagsuppdráttur 4 og 5
Breiðafjarðareyjar og Flatey

Skipulagsuppdráttur 1 og 2
Reykhólahreppur austur
og Reykíólar



Aðalskipulag Reykhólahrepps 2022-2034 var samþykkt í sveitarstjórn þann 8.2.23 skv. 31 gr. skipulagslaga nr. 123/2010 m.s.þr.

Aðalskipulag Reykhólahrepps 2022-2034 var staðfest af Skipulagsstofnun þann 2.05.2023 skv. 3. mgr. 32. gr. skipulagslaga nr. 123/2010 m.s.þr.