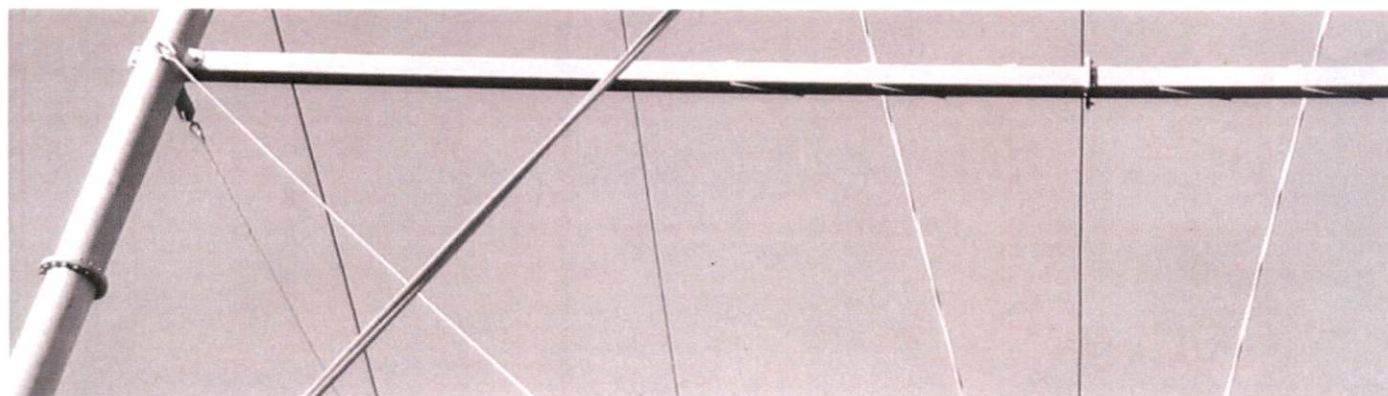


## AÐALSKIPULAG FLÓAHREPPS 2017-2029

Greinargerð – breyting á Selfosslínu 1

05.04.2024



Aðalskipulag Flóahrepps 2017-2029

Aðalskipulagsbreyting þessi sem auglýst hefur verið samkvæmt 1. mgr. 36. gr. skipulagslaga nr. 123/2010, með síðari breytingum, var samþykkt af sveitarstjórn Flóahrepps þann 03.01.2024

  
Umhverfis- og tæknisvið  
Uppsveita  
Skipulagsfulltrúi

Aðalskipulagsbreytingin var staðfest af Skipulagsstofnun þann 27. Október 2024

  
SKIPULAGSSTOFNUN

#### SKIPULAGSFERLI

Lýsing aðalskipulagsbreytingar var auglýst frá: 08.02.24 með athugasemdafresti til: 29.02.24

Aðalskipulagsbreytingin var kynnt frá: 14.03.24 með athugasemdafresti til: 04.04.24

Aðalskipulagsbreytingin var auglýst frá: 30.05.24 með athugasemdafresti til: 12.07.24

Aðalskipulagsbreytingin var staðfest með auglýsingu í B deild Stjórnartíðinda: \_\_\_\_\_

#### UPPLÝSINGAR

##### SKJALALYKILL

104067-02-GRG-001-V04

##### HÖFUNDUR

Ingibjörg Sveinsdóttir

##### RÝNT

Ásgeir Jónsson

## EFNISYFIRLIT

1	INNGANGUR	4
1.1	Skipulagsgögn	4
2	FORSENDUR OG STAÐHÆTTIR	4
2.1	Minjar	6
3	TENGLI VIÐ AÐRAR ÁÆTLANIR	7
3.1	Aðalskipulag Flóahrepps 2017-2029	7
3.2	Landsskipulagsstefna 2015-2026	7
3.3	Kerfisáætlun Landsnets	7
3.4	Orkustefna	7
3.5	Samræmi breytingar við gildandi áætlanir	8
3.6	Deiliskipulag	8
4	AÐALSKIPULAGSBREYTING	8
5	UMHVERFISMATSSKÝRSLA	10
5.1	Umhverfisþættir og áherslur	10
5.2	Valkostir og umhverfisáhrif	10
5.3	Niðurstaða	11
6	SKIPULAGSFERLI OG UMSAGNARAÐILAR	11
6.1	Skipulagslýsing	12
6.2	Skipulagsferlið	12
6.3	Breytingar að lokinni kynningu	12

## 1 INNGANGUR

Landsnet ráðgerir að Selfosslína 1 (66 kV) verði tekin niður á kaflanum frá núverandi tengivirki á Selfossi að mastri nr. 99 sem er norðan við Hellisskóg, norðan Ölfusár. Í staðinn verði lagður 132 kV jarðstrengur. Nýr jarðstrengur mun í meginráttum fylgja nýrri legu Suðurlandsvegar norðaustan við Selfoss fara um nýja brú yfir Ölfusá, fylgir þaðan Ölfusá til norðurs. Nýr jarðstrengur liggur að hluta til um Flóahrepp ásamt því að núverandi háspennulína verður tekin niður. Áætluð lengd jarðstrengs frá tengivirki á Selfossi að mastri nr. 99 er um 3 km. Framkvæmdinni verður áfangaskipt. Í fyrsta áfanga verður línan tekin niður frá tengivirki að mastri nr. 114, sem er á Svarfhólsvelli í Flóahreppi. Síðari áfangar byggja á tilkomu nýrrar brúar yfir Ölfusá en línan kemur til með að liggja um brúna.

Flóahreppur og Sveitarfélagið Árborg hafa samþykkt breytingar á sveitarfélagamörkum við lóðina Austurveg 69 á Selfossi. Sveitarfélagamörkum á uppdrætti er breytt skv. þessu og verslunar- og þjónustusvæði ásamt íþróttasvæði aðlagð að breyttum sveitarfélagamörkum. Einungis er breyting á skipulagsuppdrætti og stærð svæða en ekki skilmálum fyrir landnotkun.

Núverandi háspennulína og fyrirhugaður jarðstrengur liggja um Sveitarfélagið Árborg og Flóahrepp. Breytingin er gerð á aðalskipulagi Flóahrepps og samhliða er gerð breyting á aðalskipulagi Árborgar.

Að öðru leyti en því sem hér er greint frá gilda skilmálar gildandi aðalskipulags.

Framkvæmdin við jarðstreng er tilkynningarskyld til Skipulagsstofnunar sem ákvarðar um matsskyldu, sbr. tl. 13.02 í viðauka 1 í lögum um mat á umhverfisáhrifum framkvæmda og áætlana nr. 111/2021. Samhliða aðalskipulagsbreytingu verður unnin matstilkynning og send til Skipulagsstofnunar.

### 1.1 Skipulagsgögn

Gerð er breyting á greinargerð og uppdráttum. Skipulagsgögn eru eftirfarandi:

- Gildandi og breyttur aðalskipulagsuppdráttur í mkv. 1:50.000.
- Greinargerð þessi með forsendum og umhverfismatsskýrslu.

## 2 FORSENDUR OG STAÐHÆTTIR

Nýr jarðstrengur verður að hluta til innan þéttbýlis á Selfossi. Ráðgert er að hann fylgi að einhverju leyti legu nýs Suðurlandsvegar og fari yfir fyrirhugaða brú á Ölfusá norðan við Selfoss. Skoðaðir voru nokkrir valkostir fyrir legu jarðstrengsins. Meðal annars þarf að taka tillit til annarra veitna, gildandi skipulags og framtíðar hugmynda um veglínur Suðurlandsvegar og tenginga við hann, ásamt því að rými þarf að vera fyrir jarðstreng og helgunarsvæði hans. Mannvirkjagerð er takmörkuð innan helgunarsvæðis jarðstrengja og því þarf jafnframt að hafa það í huga því gildandi aðalskipulag heimilar uppbyggingu á verslunar- og þjónustusvæði á hluta strengleiðar, auk þess sem strengurinn liggur að hluta til um Svarfhólsvöll.

Framkvæmdir við jarðstreng tengjast m.a. fyrirhuguðum breytingum á Suðurlandsvegi og nýrri brú yfir Ölfusá, norðan Selfoss. Fyrirséð er að strenglöggnin og niðurrif loftlínu á sama kafla verður áfangaskipt í samræmi við framgang þess verkefnis, m.a. brúargerð. Reiknað er með að í fyrsta áfanga verði lagður jarðstrengur frá tengivirki á Selfossi að mastri nr. 114 sem er syðst á Svarfhólsvelli í Flóahreppi. Í síðari áfanga verði lagður jarðstrengur um nýja brú yfir Ölfusá og áfram upp með henni að mastri nr. 103 og jafnvel að mastri nr. 99. Verði farið að mastri nr. 99 verður óskað eftir breytingu á aðalskipulagi Ölfuss.



**MYND 1.** Breyttur aðalskipulagsuppdráttur. Lega Selfosslínu 1 í jörð innan Flóahrepps (ljósblá lína). Verslunar og þjónustuvæðið VP1 (gult) og iþróttasvæðið ÍP1 (brúnt) er aðlagð að breyttum sveitarfélagamörkum.

### Jarðmyndanir

Svæðið sunnan Ölfusár er á Þjorsárhrauni, sem rann frá Bárðarbungu eldstöðvakerfinu fyrir 8600 árum. Ekki sér til hrauns á yfirborði.

Flóahreppur, eins og stór hluti Suðurlandsundirlendis, er á stærsta hrauni landsins, Þjorsárhrauni. Hraunið rann eftir síðustu ísöld og nýtur því sjálfkrafa verndar skv. 61 gr. náttúruverndarlaga nr. 60/2013. Það er hins vegar þykkur lífrænn jarðvegur ofan á hrauninu og sést hvergi í hraunið á yfirborði. Eins og fram kemur í greinargerð í frumvarpi til laga um náttúruvernd, þá hefur eldhraun sem er hulið jarðvegi og gróðri að öllu jöfnu tapað þeim einkennum sem mynda verndargildi þess sem jarðmyndun og hefur það því ekki lengur sérstakt verndargildi.

### Gróður

Svæðið sem breytingin nær yfir er að hluta til vel gróið. Strengurinn er innan veghelgunarsvæðis nýs Suðurlandsvegur og verður rask á landi samhliða framkvæmdum við hann. Rask verður á gróðri á framkvæmdatíma en að honum loknum verður landi lokað og sárið grætt upp. Skv. vistgerðarkortlagningu Náttúrufræðistofnunar er um að ræða þéttbýli og annað manngert land, tún og akurlendi. Allt vistgerðir með lágt verndargildi.

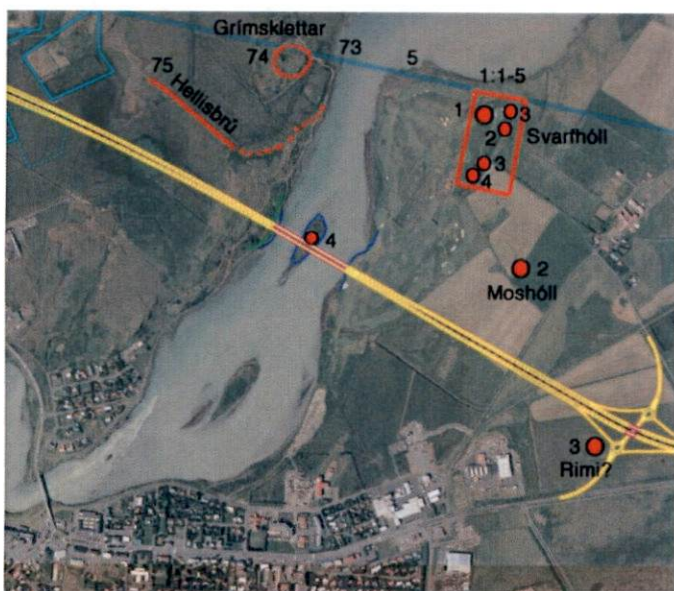
## Fuglar

Sunnan Ölfusár fer jarðstrengurinn um manngerð tún þar sem hrossagaukur og stelkur eru líklegir varpfuglar. Gæsir og ýmsir farfuglar gætu mögulega nýtt þau á fartíma. Það svæði mun þó allt fara undir Suðurlandsveg og frekari uppbyggingu á Selfossi. Loftlínan fer um golfvöllinn Svarfhólsvöll og þar eru vel slegnar golfbrautir innan um graslendi. Þar má líka búast við hrossagauk og stelk en einnig þúfuttling og jaðrakan. Nálægð við Ölfusá gæti þýtt að andfuglar séu á svæðinu, einkum við Hellisskóg. Töluverð umferð og mannvirki eru í og við fyrirhugað framkvæmdasvæði og því ólíklegt að þar séu þétt búsvæði fugla.

### 2.1 Minjar

Í minjavefsjá Minjastofnunar er ekki að finna þekktar minjar á því svæði sem breytingin nær yfir. Í tengslum við umhverfismat nýs Suðurlandsvegar var gerð fornleifarannsókn af [Fornleifafræðistofunni](#) árið 2008. Þær minjar sem fundust við þá rannsókn má sjá á mynd 2, en framkvæmdir við niðurrif loftlínu og lagningu jarðstrengs munu ekki hafa áhrif á minjar.

Ef fram koma áður óþekktar fornleifar á framkvæmdartíma, sbr. 24. gr. laga um menningarminjar nr. 80/2012, verður þegar haft samband við Minjastofnun Íslands og framkvæmd stöðvuð uns fengin er ákvörðun Minjastofnunar um hvort halda megi áfram og með hvaða skilmálum.



**MYND 2.** Staðsetning minja sem fundust við fornleifarannsóknir í tengslum við umhverfismat Suðurlandsvegar og nýrrar Ölfusárbrúar. Ekki er gert ráð fyrir að framkvæmdir hafi áhrif á minjar.

### 3 TENGLI VIÐ AÐRAR ÁÆTLANIR

#### 3.1 Aðalskipulag Flóahrepps 2017-2029

Ekki er fjallað sérstaklega um Selfosslínu 1 í aðalskipulaginu.

Í aðalskipulaginu er sett fram eftirfarandi stefna fyrir rafveitu:

- Sem flestar háspennulínur verði settar í jörð og þar sem háspennulínur eru lagðar ofanjarðar verði leitast við að draga úr sjónrænum áhrifum á náttúrulegt landslag og hefðbundið búsetulandslag.

#### 3.2 Landsskipulagsstefna 2015-2026

Skipulag í dreifbýli

Við skipulagsgerð sveitarfélaga verði tekið tillit til þeirrar hættu sem stafar af náttúruvá, svo sem snjóflóðum, skriðuföllum, vatnsflóðum, eldgosum, jökulhlaupum og jarðskjálftum.

Búsetumynstur og dreifing byggðar

Skipulagsákvæðanir um raforkuflutningsmannvirki geri kleift að tryggja örugga afhendingu raforku, um leið og tekið er tillit til áhrifa á landslag og aðra landnotkun.

#### 3.3 Kerfisáætlun Landsnets

Í [Kerfisáætlun Landsnets 2021-2030](#) kemur fram að álag á svæðisbundna flutningskerfið á Suðurlandi er mikið. Í Þorlákshöfn og á Selfossi er mögulegt að bæta við 0-10 MW á kerfið. Til að auka flutningsgetu þarf m.a. að skoða spennuhækkun á Selfosslínu 1 til þess að auka flutningsgetu á línunni og auka aflgetu á vestari hluta Suðurlands.

Í framkvæmdaáætlun Kerfisáætlunar 2023-2032 er gert ráð fyrir umræddum breytingum á Selfosslínu 1. Kerfisáætlun bíður afgreiðslu Orkustofnunar.

#### 3.4 Orkustefna

[Orkustefna](#) til ársins 2050 er langtímastefna stjórnvalda um orkumál. Þar er sett fram framtíðarsýn og leiðarljós í orkumálum á Íslandi. Tilgreind eru fimm meginstoðir orkustefnunnar; orkuöryggi, orkuskipti, orkunýting og sparnaður, samfélag og efnahagur og umhverfi.

Um orkuöryggi segir m.a. að „Orkuöryggi miðast við að tryggja nægilegt og öflugt framboð á orkugjöfum, rafmagni, heitu vatni og jarðefnaeldsneyti fyrir heimili, grunnþjónustu og atvinnulíf, sem og að vernda innviði orkuviðnaðarins fyrir truflunum vegna náttúruvá, skemmdarverka eða af öðrum orsökum“.

Orkustefna miðar að því að „styrkja þarf flutnings- og dreifikerfi til að mæta aukinni þörf í samfélaginu, með lágmarks umhverfisáhrifum, í samráði við hagsmunaaðila og aðra sem uppbyggingin snertir. Innviðir þurfa að vera tryggir og áfallaþolnir. Áfallaþol má bæta m.a. með nægilegri flutningsgetu, varaafli og/eða hringtengingum, jarðstrengjum og miðast við aðstæður og aðrar tæknilegar skorður“.

Orkustefna undirstrikar mikilvægi þess að sátt ríki um vernd náttúru og nýtingu orkuauðlinda og að öll umhverfisáhrif eru lágörkuð eins og kostur er.

### 3.5 Samræmi breytingar við gildandi áætlanir

Breyting á aðalskipulagi er í samræmi við landsskipulagsstefnu að því leyti að verið er að bæta afhendingaröryggi raforku.

Breytingin er í samræmi við kerfisáætlun því verið er að styrkja svæðisbundna flutningkerfið og auka flutningsgetu þess.

Breytingin er í samræmi við orkustefnu því verið er að efla flutningskerfið til að mæta eftirspurn til framtíðar ásamt því að efla áfallaþol kerfisins með því að setja það í jörð.

Breytingin er í samræmi við stefnu aðalskipulags varðandi að sem flestar háspennulínur verði settar í jörð.

### 3.6 Deiliskipulag

Gildandi deiliskipulög sem nýr jarðstrengur getur haft áhrif á.

- Deiliskipulag fyrir Svarfhólsvöll í landi Laugardæla, staðfest í Stjórnartíðindum í júlí 2019. Núverandi Selfosslína 1 liggur að hluta til yfir golfvallarsvæðið. Verður hún tekin niður þegar lagður hefur verið nýr jarðstrengur meðfram Suðurlandsvegi.

## 4 AÐALSKIPULAGSBREYTING

Gerð er breyting á greinargerð og uppdráttum.

### Breytingar á uppdrætti

Settur verður inn nýr 132 kV jarðstrengur, Selfosslína 1. Selfosslína 1 sem háspennulína er ekki sýnd á gildandi skipulagsuppdrætti.

Sveitarfélagamörkum á móts við Austurveg 69 er breytt í samræmi við samþykkt sem gerð var milli Flóahrepps og Sveitarfélagsins Árborgar. Verslunar- og þjónustusvæðið VP1 og íþróttasvæðið ÍP1 eru aðlöguð að breyttum sveitarfélagamörkum.



## Breytingar á greinargerð

### Rafveita

Engin umfjöllun er um Selfosslínu 1 í greinargerð gildandi skipulags.

Í greinargerð er bætt inn eftirfarandi umfjöllun um Selfosslínu 1.

**TAFLA 1.** Stefna um Selfosslínu 1 í breyttu skipulagi.

HEITI	STEFNA
Selfosslína 1	Liggur milli tengivirkis á Selfossi og Ljósafosstöðvar. Heimilt er að setja línuna í jörð og leggja hana í nágrenni Suðurlandsvegur og um brú á Ölfusá. Stærð strengs getur verið allt að 132 kV. Við nákvæma útfærslu og hönnun á staðsetningu strengs er heimilt að hnika honum lítillega til. Vanda skal frágang að loknum framkvæmdum og eftir atvikum nýta gróðurtorfur til þess. Helgunarsvæði jarðstrengs er alls 10 m. Heildarlengd strengs frá tengivirki á Selfossi að sveitarfélagamörkum við Ölfus er um 3 km, þar af er um 1,2 km í Flóahreppi.

### Verslunar og þjónustusvæði

**TAFLA 2.** Stefna um VP1 í gildandi skipulagi.

NR	HEITI SVÆÐIS	LÝSING	JÖRÐ
VP1	Laugardælir	Gert er ráð fyrir fjölbreyttri verslun, veitingastöðum og ýmis konar þjónustu. Stærð svæðis er um 9,0 ha.	Laugardælir

**TAFLA 3.** Stefna um VP1 í breyttu skipulagi.

NR	HEITI SVÆÐIS	LÝSING	JÖRÐ
VP1	Laugardælir	Gert er ráð fyrir fjölbreyttri verslun, veitingastöðum og ýmis konar þjónustu. Stærð svæðis er um 7,4 ha.	Laugardælir

### Íþróttasvæði

**TAFLA 4.** Stefna um ÍP1 í gildandi skipulagi.

NR	HEITI SVÆÐIS	LÝSING	JÖRÐ
ÍP1	Svarfhólsvöllur	Golfvöllur og þjónustuhús, gert er ráð fyrir að starfsemin verði eflid og holum fjölgað. Einnig er gert ráð fyrir tjaldsvæði í tengslum við golfvöllinn ásamt göngu- og reiðleiðum. Unnið er að gerð deiliskipulags fyrir golfvöllinn. Stærð svæðis er um 74 ha.	Laugardælir

**TAFLA 5.** Stefna um ÍP1 í breyttu skipulagi.

NR	HEITI SVÆÐIS	LÝSING	JÖRÐ
ÍP1	Svarfhólsvöllur	Golfvöllur og þjónustuhús, gert er ráð fyrir að starfsemin verði eflid og holum fjölgað. Einnig er gert ráð fyrir tjaldsvæði í tengslum við golfvöllinn ásamt göngu- og reiðleiðum. Unnið er að gerð deiliskipulags fyrir golfvöllinn. Stærð svæðis er um 71,3 ha.	Laugardælir

## 5 UMHVERFISMATSSKÝRSLA

Aðalskipulagsbreytingin fellur undir lög um umhverfismat framkvæmda og áætlana nr. 111/2021. Með breytingunni er mörkuð stefna um framkvæmdir sem kunna að hafa í för með sér umtalsverð umhverfisáhrif.

Í umhverfismatsskýrslu með aðalskipulagsbreytingu verður gerð grein fyrir tengslum og samræmi við aðrar áætlanir og stefnur sem taka þarf tillit til eða geta haft áhrif á breytinguna. Helstu stefnur og áætlanir eru taldar upp í kafla 3.

### 5.1 Umhverfisþættir og áherslur

Skoðuð verða áhrif á þá umhverfisþætti sem taldir eru upp í töflu 6.

**TAFLA 6.** Umhverfisþættir, helstu matsspurningar og viðmið.

UMHVERFISPÁTTUR	UMHVERFISVIÐMIÐ	MATSSPURNINGAR
<b>Land</b> <i>Nýting lands.</i> <i>Jarðmyndanir.</i> <i>Ásýnd og yfirbragð.</i>	Stefna í aðalskipulagi. <ul style="list-style-type: none"> <li>Landnotkun stuðli að heilnæmu umhverfi og verndun og varðveislu sérstæðrar náttúru, menningar og sögu sem felst m.a. í byggingararfi og landslagi.</li> <li>Sem flestar háspennulínur verði settar í jörð.</li> </ul> Landsskipulagsstefna 2015-2026. <ul style="list-style-type: none"> <li>Skipulagsákvæðanir um raforkuflutningsmannvirki geri kleift að tryggja örugga afhendingu raforku, um leið og tekið er tillit til áhrifa á landslag og aðra landnotkun.</li> </ul>	Hefur stefnan áhrif á hagkvæma nýtingu lands? Hefur stefnan áhrif á jarðmyndanir? Hefur stefnan áhrif á ásýnd og yfirbragð svæðis?
<b>Samfélag</b> <i>Afhendingaröryggi raforku.</i> <i>Innviðir.</i>	Stefna í aðalskipulagi. <ul style="list-style-type: none"> <li>Sem flestar háspennulínur verði settar í jörð.</li> </ul> Landsskipulagsstefna 2015-2026. <ul style="list-style-type: none"> <li>Skipulagsákvæðanir um raforkuflutningsmannvirki geri kleift að tryggja örugga afhendingu raforku, um leið og tekið er tillit til áhrifa á landslag og aðra landnotkun.</li> </ul> Orkustefna <ul style="list-style-type: none"> <li>Orkuþörf samfélags er ávallt uppfyllt.</li> <li>Innviðir eru traustir og áfallþolnir.</li> </ul>	Stuðlar stefnan að betra afhendingaröryggi raforku? Hefur stefnan áhrif á íbúa eða atvinnulíf?

### 5.2 Valkostir og umhverfisáhrif

Gerð hefur verið ýtarleg skoðun á hvar og hvernig hægt er að koma jarðstrengnum fyrir m.v. það rými sem hann þarf og þær takmarkanir sem gilda innan helgunarsvæðis hans. Einkum er horft til núverandi og fyrirhugaðrar landnotkunar í þessu sambandi, s.s. hvar eru núverandi lagnir í dag og hvar eru fyrirhugaðar lagnaleiðir, lóðamörk og samgöngukerfi.

Sveitarfélagsmörk Flóahrepps eru aðlöguð að samþykkt sem gerð var milli Flóahrepps og Sveitarfélagsins Árborgar, og landnotkun í Flóahreppi aðlöguð að því. Núverandi mörk Árborgar hafa þegar

verið aðlöguð að þessari samþykkt. Þessi hluti breytingarinnar snýst um að aðlaga mörk og landnotkun að því sem er í dag svo áhrifin eru metin engin og hún ekki tekin með í mat á umhverfisáhrifum.

- **Valinn kostur:** Selfosslína 1 verður sett í jörð og getur verið 132 kV. Ýtarleg skoðun á mögulegri legu hefur farið fram og liggur strengurinn skammt frá sveitarfélagamörkum við Árborg og fylgir Suðurlandsvegi að nýrri brú yfir Ölfusá. Hluti strengleiðar er í Árborg.
- **Stefna í gildandi skipulagi:** Sem flestar háspennulínur verði settar í jörð. (Ekki er gerð grein fyrir Selfosslínu 1 í gildandi skipulagi).

#### Áhrif af völdum kosti

**Áhrif á land eru jákvæð.** Með breytingunni verður háspennulína tekin niður og sett í jarðstreng. Við það verður línan ekki lengur sýnileg og verða 23 möstur fjarlægð í heildina. Jarðstrengur verður að mestu leyti innan helgunarsvæðis Suðurlandsvegjar. Hann liggur um raskað svæði. Rask verður sýnilegt á framkvæmdatíma og þar til land hefur gróið upp að nýju, en eftir það eru áhrifin metin jákvæð. Minna land fer undir jarðstreng og helgunarsvæði hans en háspennulínu og helgunarsvæði hennar.

**Áhrif á samfélag eru jákvæð.** Verið er að treysta innviði til flutnings raforku og efla afhendingaröryggi og flutningsgetu raforkukerfisins.

#### Áhrif af stefnu gildandi skipulags

**Áhrif á land eru jákvæð** því það að vera með jarðstreng í stað háspennulínu dregur úr sýnileika.

**Áhrif á samfélag eru óveruleg/neikvæð.** Selfosslína 1 er til staðar en þörf er á að auka flutningsgetu og aflgetu á vestari hluta Suðurlands.

### 5.3 Niðurstaða

Við það að setja háspennulínuna í jörðu er verið að treysta innviði til flutnings raforku, efla afhendingaröryggi og flutningsgetu raforkukerfisins. Þannig verður hægt að sjá nýjum/stærri fyrirtækjum á svæðinu fyrir nægri raforku á næstu árum.

Sveitarfélagið er hlynnt breytingunni enda hefur verið gerð skoðun á því hvar mögulegt er að koma jarðstrengnum fyrir.

## 6 SKIPULAGSFERLI OG UMSAGNARAÐILAR

Aðalskipulagsbreyting verður kynnt í Skipulagsgátt Skipulagsstofnunar og með auglýsingu í blöðum. Umsagnir skulu vera skriflegar og berast í Skipulagsgátt fyrir auglýstan tímafrest.

Óskað verður eftir umsögnum frá eftirtöldum aðilum:

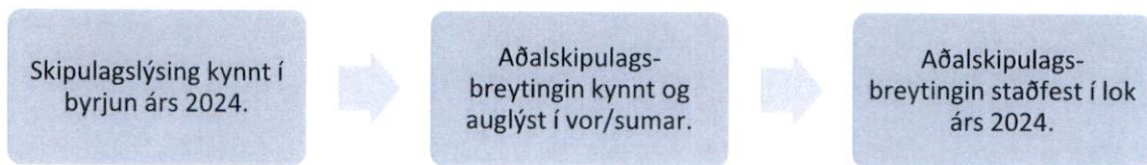
- Skipulagsstofnun
- Umhverfisstofnun

- Minjastofnun Íslands
- Heilbrigðiseftirlit Suðurlands
- Vegagerðin
- Veðurstofan
- Náttúrufræðistofnun Íslands
- Sveitarfélagið Ölfus
- Sveitarfélagið Árborg

## 6.1 Skipulagslýsing

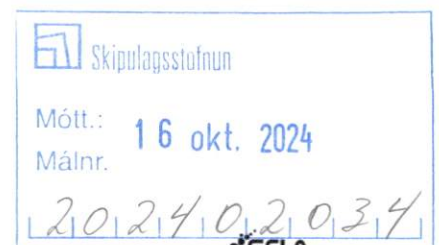
Skipulagslýsing var kynnt í byrjun árs. Bárust umsagnir frá eftirtöldum aðilum: Land og skógur, Minjastofnun Íslands, Náttúrufræðistofnun Íslands, Umhverfisstofnun, Vegagerðinni, Veðurstofu Íslands, Heilbrigðiseftirliti Suðurlands og Skipulagsstofnun. Eftir því sem við á hefur verið brugðist við umsögnum.

## 6.2 Skipulagsferlið



## 6.3 Breytingar að lokinni kynningu

Vegna nákvæmari skoðunar á mögulegri legu jarðstrengsins þá er legu hans breytt á uppdrætti og á mynd 1. Vegurinn var færður austar og nær helgunarsvæði Suðurlandsvegur.

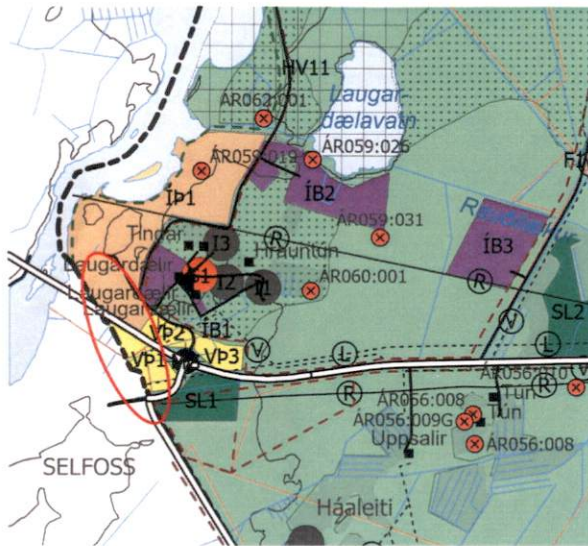


# Aðalskipulag Flóahrepps 2017-2029

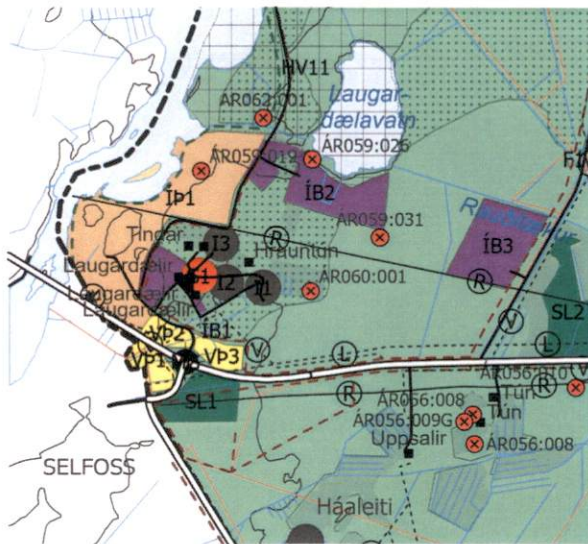
## Sveitarfélagsuppdráttur - Breyting á Selfosslínu 1



Flóahreppur



GILDANDI AÐALSKIPULAGSUPPDRÁTTUR



BREYTTUR AÐALSKIPULAGSUPPDRÁTTUR

### Skýringar

- skipulag
- Frístundabyggð
- Landbúnaðarsvæði
- Skógræktar- og landgræðslusvæði
- Verslun- og þjónusta
- Íbúðarbyggð
- Íþróttasvæði
- Óbyggð svæði
- Ræktað land
- Landbúnaðarland í flokki I og II
- Fornminjar hverfisvernd
- Svæði breytingar
- Iðnaðarsvæði
- Samfélagsþjónusta
- Mislæg gatnamót
- Gönguleið
- Reiðleið
- Vatnsveita
- Ljósleiðari
- Rafveita, loftlína
- Rafveita, jarðstrengur
- Hverfisvernd
- Landamerki

Aðalskipulagsbreyting þessi hefur verið kynnt og auglýst skv. 1. mgr. 36 gr. skipulagslaga nr. 123/2010, með síðari breytingum. Aðalskipulagsbreytingin var samþykkt af sveitarstjórn þann 03.09.24 af Flóahrepp

F.h. Flóahrepps



Aðalskipulagsbreytingin var staðfest af Skipulagsstofnun \_\_\_\_\_

Skipulagsgögn:

Uppdráttur þessi með greinargerð.



Aðalskipulag Flóahrepps 2017-2029  
Sveitarfélagsuppdráttur  
Breyting á Selfosslínu 1

Verk: 104067 Blaðstærð: A4 Unnið: IS Rýnt: BRE

Mælikvarði: 1:50.000 Dags: 05.04.2024 Breytt dags:

Samþykkt:

