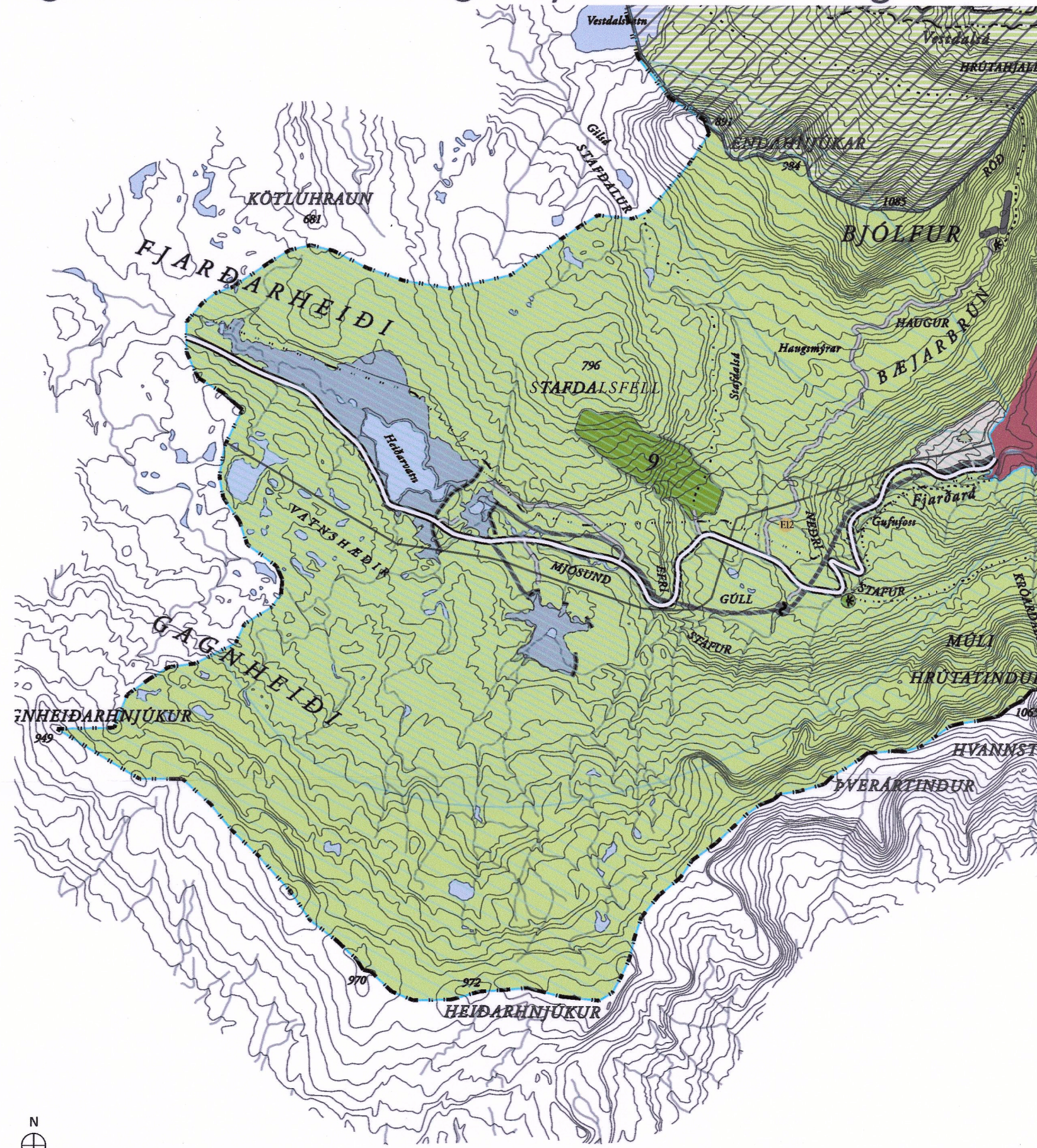
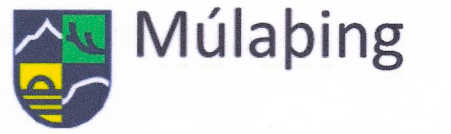
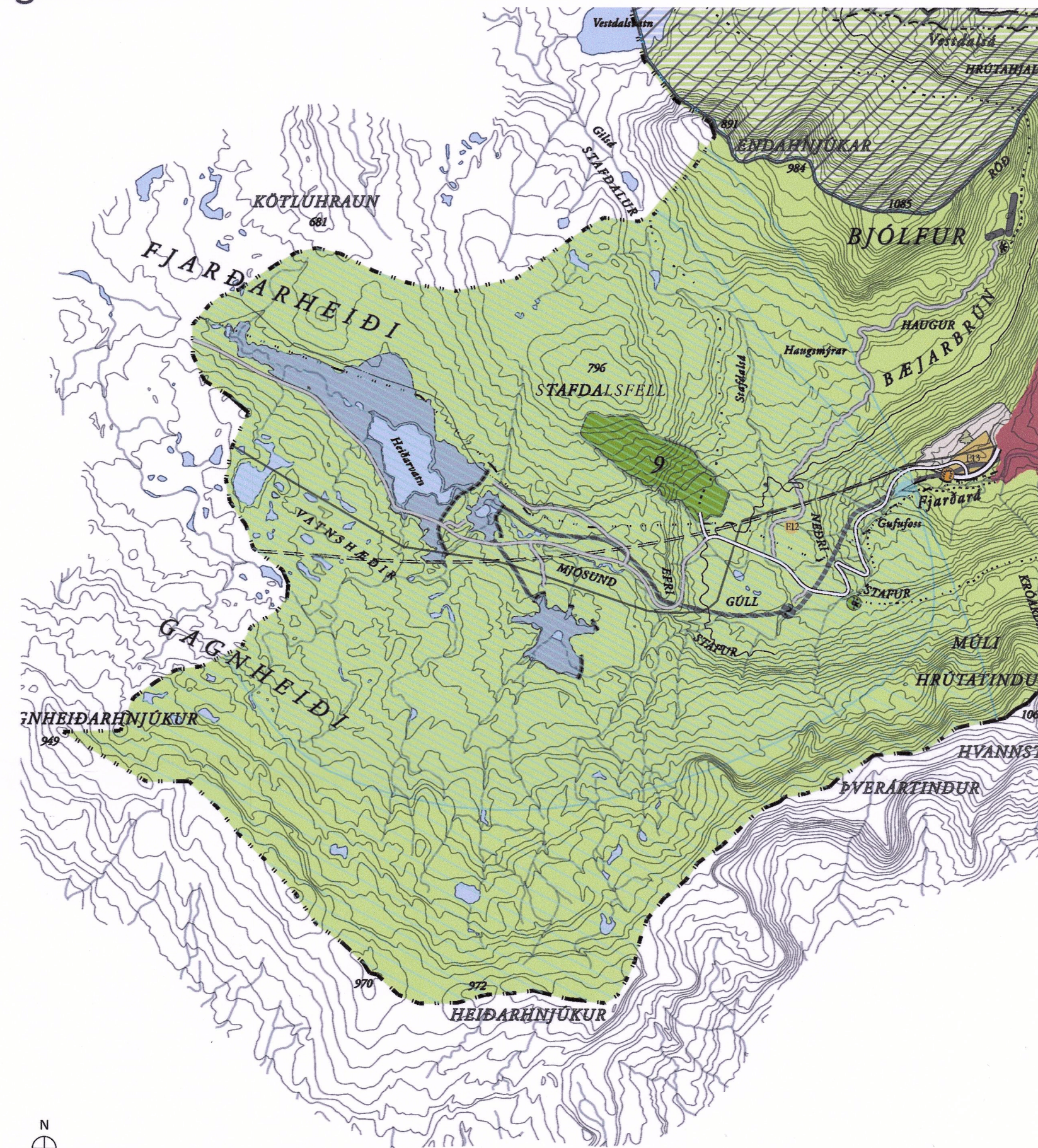


Aðalskipulag Seyðisfjarðar 2010-2030 - Sveitarfélagsuppdráttur

Breyting vegna Fjarðarheiðaganga; ný vegtenging, jarðgöng og gangamunni, nýtt efnistökusvæði, færsla á vatnsbóli og vatnsverndarsvæði og breytt landnotkun vegna færslu á golfvelli.



GILDANDI UPPDRÁTTUR 1:50.000



BREYTTUR UPPDRÁTTUR 1:50.000

LANDNOTKUN

- PÉTTBYLI
- ÍBÚÐARSVÆÐI
- SVÆÐI FYRIR FRÍSTUNDABYGGÐ
- VERSLUNAR- OG MJÓNUSTUSVÆÐI
- MIDSVÆÐI
- SVÆÐI FYRIR MJÓNUSTUSTOFNANIR
- ATHAFNASVÆÐI
- IÐNADARSVÆÐI
- HAFNARSVÆÐI
- FYRRVERANDI SORPFÖRGUNARSVÆÐI
- OPIN SVÆÐI TIL SÉRSTAKRA NOTA
- ÓBYGGÐ SVÆÐI
- LANDBÚNADARSVÆÐI
- BLÖNDUÐ LANDNOTKUN
- SJÓR, ÁR, VÖTN OG LÉKIR
- UPPISTÓÐULÓN
- EFNISTÖKUSVÆÐI
- HVERFISVERNDARSVÆÐI (BÚÐARBYGGÐ)
- AÐRÆYINGAR- OG FERDAMANNASVÆÐI
- SKÓGRÆKTAR- OG LANDGRÆDSLUSVÆÐI

ÝMIS TÁKN

- MÖRK SVEITARFÉLAGSINS
- JARDAMÖRK
- STOFNVEGIR
- TENGIVEGIR
- AÐRIR VEGIR - TIL SKÝRINGAR / EKKI TIL STAÐFESTINGAR
- GÖNGUSTÍGAR / GÖNGULEIDIR
- REIÐSTÍGAR / REIÐLEIDIR
- RAFVEITA OFANJARDAR
- RAFVEITA Í JÖRD
- SÍMALÍNA OFANJARDAR
- SÍMALÍNA Í JÖRD: FELLUR AÐ MESTU Í VEGI
- LJÓSEIDARI
- SÆSTRENGUR - FARICE
- VATNSVEITA
- SKÓLP / ÚTRÁS
- HÚS / BYGGING
- HÚS Í EYDI / RÚST
- FORNLEIFAR
- JARDGÖNG
- VITI
- ÚTSÝNISSTAÐUR
- TRJÁRÆKT
- JARDGÖNG

HÆTTUSVÆÐI OFANFLÓÐA

- HÆTTUSVÆÐI C (ÓBYGGÐ SVÆÐI)
- HÆTTUSVÆÐI B (ÓBYGGÐ SVÆÐI)
- HÆTTUSVÆÐI A (ÓBYGGÐ SVÆÐI)
- STADARÁHETTA 3,0 AF 10.000 Á ÁRI - LÍNA c
- STADARÁHETTA 1,0 AF 10.000 Á ÁRI - LÍNA b
- STADARÁHETTA 0,3 AF 10.000 Á ÁRI - LÍNA a
- ÚTLÍNUR HÆTTUMATSSVÆÐIS

SKÝRINGAR OPINNA SVÆÐA

- 1 KIRKJUGARÐUR
- 2 ÍPRÓTTAVÖLLUR
- 3 GERFIGRASVÖLLUR
- 4 BÍLASTÆÐI VIÐ ÍPRÓTTAVÖLL / KIRKJUGARÐ
- 5 GOLFOVÖLLUR
- 6 SVÆÐI TIL HESTAMENNSKU
- 7 TJALDSTÆÐI
- 8 SKRÚÐGARÐUR
- 9 SKÍÐASVÆÐI
- 10 VARNARGARÐAR

VATNSVERNDARSVÆÐI

- BRUNNSVÆÐI
- GRANNSVÆÐI (ÓBYGGÐ SVÆÐI)
- FJARSVÆÐI (ÓBYGGÐ SVÆÐI)
- MÖRK VATNSVERNDARSVÆÐA

Skipulagsgögn fyrir svæðið eru þessi:

- Breyttur þéttbýlisuppdráttur 1:10.000
- Breyttur sveitarfélagsuppdráttur 1:50.000
- Greinargerð með umhverfisskýrslu

SAMPYKKTIR

Aðalskipulagsbreyting þessi, sem auglýst hefur verið skv.

36. gr. skipulagslaga nr. 123/2010 var samþykkt í Umhverfis-

og framkvæmdaráði þann 5/6 2023

og í bæjarstjórn Múlaþings þann 14/6 2023

Lýsingin var auglýst frá _____

með athugasemdafresti til _____

Tillagan var auglýst frá 9. mars 2023

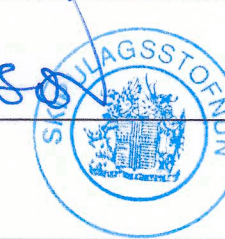
með athugasemdafresti til 21. apríl 2023

Sig Jónma
f.h. Múlaþings



Staðfest af Skipulagsstofnun 13/12 2023

Ólafur Jónsson



Aðalskipulag Seyðisfjarðarkaupstaðar 2010-2030
Múlaþing
Breyting vegna Fjarðarheiðaganga; ný vegtenging, jarðgöng og gangamunni, nýtt efnistökusvæði, færsla á vatnsbóli og vatnsverndarsvæði og breytt landnotkun vegna færslu á golfvelli.

VERK:	BLAÐSTÆRD:	UNNID:	RÝNT:
2370-038	A2	KDG	HRB/IS
MÆLIKVARÐI:	DAGS:	DAGS.BREYT:	
1:50.000	27.01.2023	02.06.2023	

SAMPYKKT: