

SKÝRINGAR

LANDNOTKUN

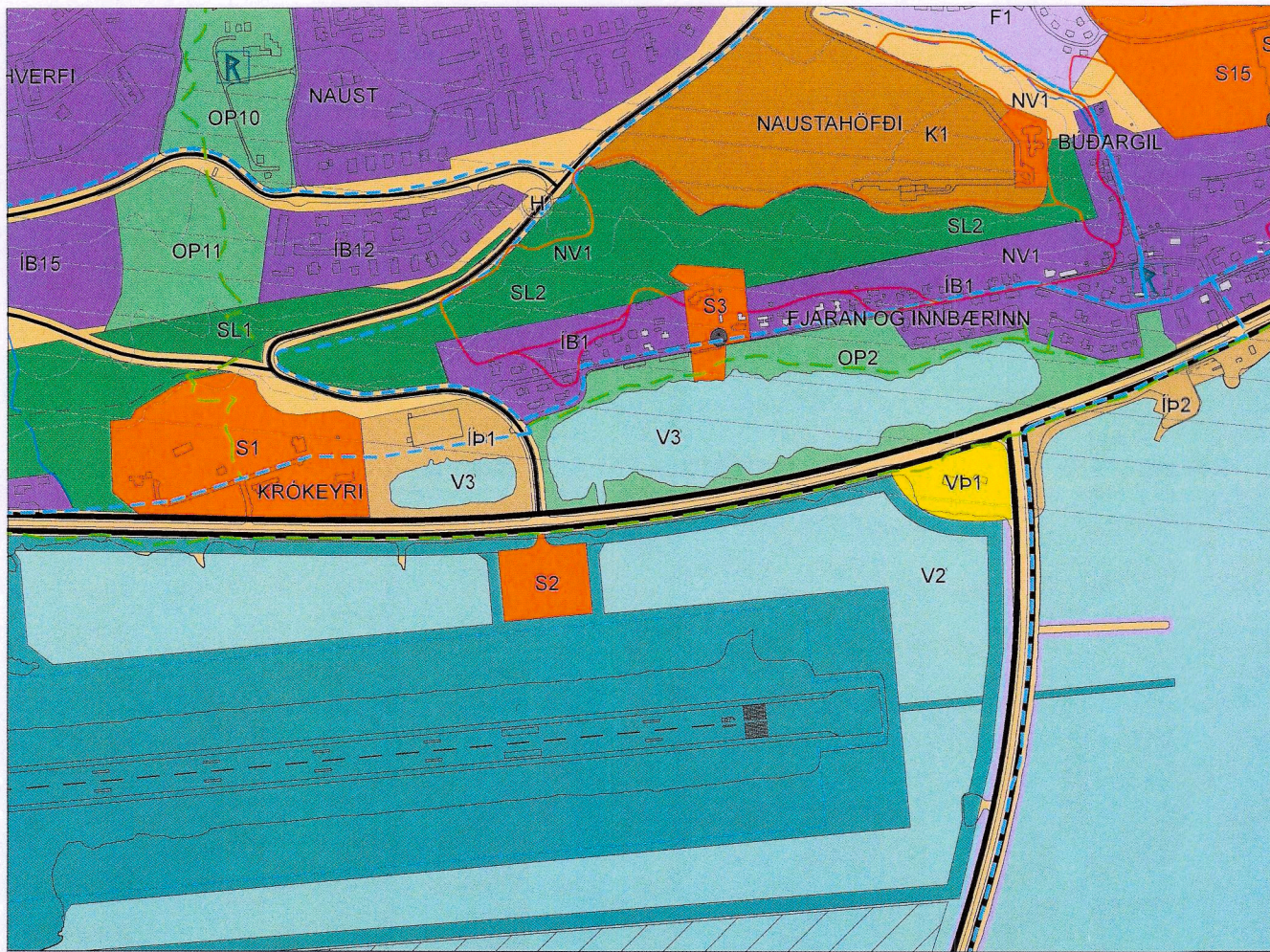
- Sveitarfélagsmörk
- Þéttbýlismörk
- Vaxtarmörk þéttbýlis
- Íbúðarbyggð (ÍB)
- Miðsvæði (M)
- Verslun og þjónusta (Vþ)
- Samfélagsþjónusta (S)
- Athafnasvæði (AT)
- Lónaðarsvæði (L)
- Efnistöku- og efnislosunarsvæði (E)
- Frístundabyggð (F)
- Afþreyingar- og ferðamannasvæði (AF)
- Íþróttasvæði (ÍÞ)
- Kirkjugarðar og grafreitir (K)
- Opin svæði (OP)
- Flugvellir (FV)
- Hafnarsvæði (H)
- Landbúnaðarsvæði (L)
- Skógræktar- og landgræðslusvæði (SL)
- Öbyggð svæði (ÖB)
- Vötn, ár og sjór (V)
- Strandsvæði (ST)
- Helgunarsvæði rafterinu (loftlína)
- Fríðlyst svæði (FS)
- Önnur náttúruvernd (ÖN)
- Hverfisverndarsvæði (HV)
- Náttúruvá (NV)
- Fríðlystar fornminjar
- Fríðlystar byggingar
- Vatnsbólasmvæði (VB)
- Vatnsvernd, grannsvæði
- Vatnsvernd, fjarsvæði
- Öryggissvæði flugvallar

ÞJÓNUSTUKERFI

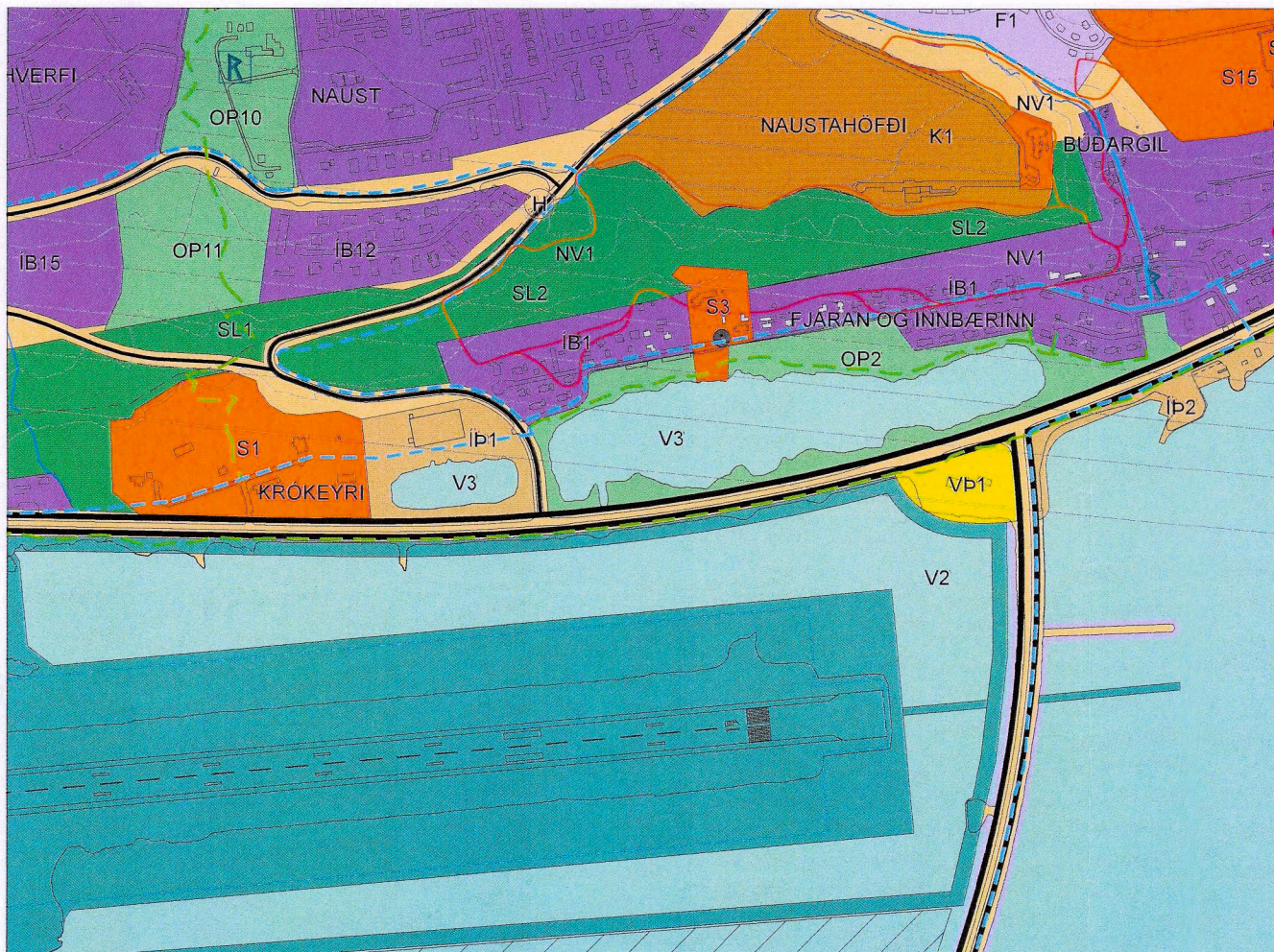
- Stofnvegur
- Tengivegur
- Aðrir vegir og götur
- Vegir í náttúru Íslands
- Göngu- og/eða hjólaleið
- Reiðleið
- Útivistarleið
- Flutningslína rafveitukerfis (loftlína)
- Flutningslína rafveitukerfis (loftlína) sem hverfur á skipulagstímabilinu
- Flutningslína rafveitukerfis (loftlína) sem fer í jörð á skipulagstímabilinu
- Flutningslína rafveitukerfis (jarðstrengur)
- Aðveitulögn hitaveitu
- Aðveitulögn vatnsveitu
- Útrás fráveitu
- Fallpípa
- Metanlögn
- Dælustöð fráveitu

ALMENNAR SKÝRINGAR

- Hæðarlínur (20 m)
- Byggingar



GILDANDI AÐALSKIPULAG, ÖBLAÐIST GILDI 14.05.2018, M.S.BR.



BREYTT AÐALSKIPULAG

AÐALSKIPULAG AKUREYRAR 2018-2030

Breyting á aðalskipulagi: Breyting nr. 23: Slökkvistöð - S2

Samkvæmt gildandi aðalskipulagi er skilgreint svæði fyrir samfélagsþjónustu S2 austan Drottningarbrautar við flugvöll en á svæðinu er skilgreind slökkvistöð.

Breyting á aðalskipulagi felst í því að fella út svæði S2 fyrir samfélagsþjónustu. Breytingin er til komin vegna endurskoðunar deiliskipulags Akureyrarflugvallar þar sem gert er ráð fyrir að þessi lóð falli út. Eftir breytingu verður svæðið hluti af svæðinu V2 fyrir vötn, ár og sjó sem er skilgreint sem Leirur innan Leiruvegar.

Breyting á skipulagsupprætti:

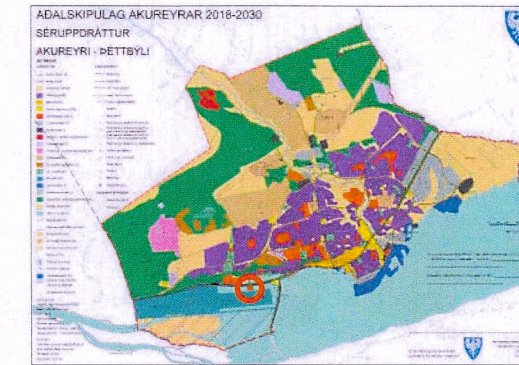
Svæði samfélagsþjónustu S2 fellur út og verður svæðið hluti af svæðinu V2 fyrir vötn, ár og sjó.

Breyting á greinargerð:

Breyting verður á töflu yfir samfélagsþjónustu í greinargerð þar sem svæðið S2 fellur út.

Umhverfisáhrif:

Talið að breytingin hafi jákvæð umhverfisáhrif þar sem fellt er út svæði fyrir samfélagsþjónustu á núverandi leirum innan Leiruvegar.



AÐALSKIPULAG AKUREYRAR 2018-2030
SÉRUPPRÁTTUR
AKUREYRI - ÞÉTTBÝLI
STAÐSETNING BREYTINGAR

AÐALSKIPULAGSBREYTING ÞESS SEM FENGIÐ HEFUR MÁLSMEÐFERÐ SKV. 2. MGR. 36. GR.
SKIPULAGSLAGA NR. 123/2010 VAR SAMÞYKKT Í BÆJARSTJÓRN ÞANN 19/9 2023

BÆJARSTJÓRI AKUREYRAR

AÐALSKIPULAGSBREYTINGIN VAR STAÐFEST AF SKIPULAGSSTOFNUN ÞANN 14 Desember 2023

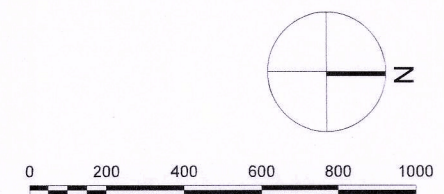
Grunnkort: Umhverfis- og mannvirkjasvið Akureyrar

Myndmældur hæðarlínugrunnur

Hnitakerfi: Lambert

Hnattstaða: ÍSNET 93

Mælikvarði A3: 1:10.000



Unnið fyrir: Skipulagssvið Akureyrarbæjar

Unnið af: Landslag ehf



Aðalskipulag Akureyrar 2018-2030

Séruppráttur - Akureyri - Þéttbýli

Breyting nr. 23:

Slökkvistöð - S2

Dags: 2. okt. 2023