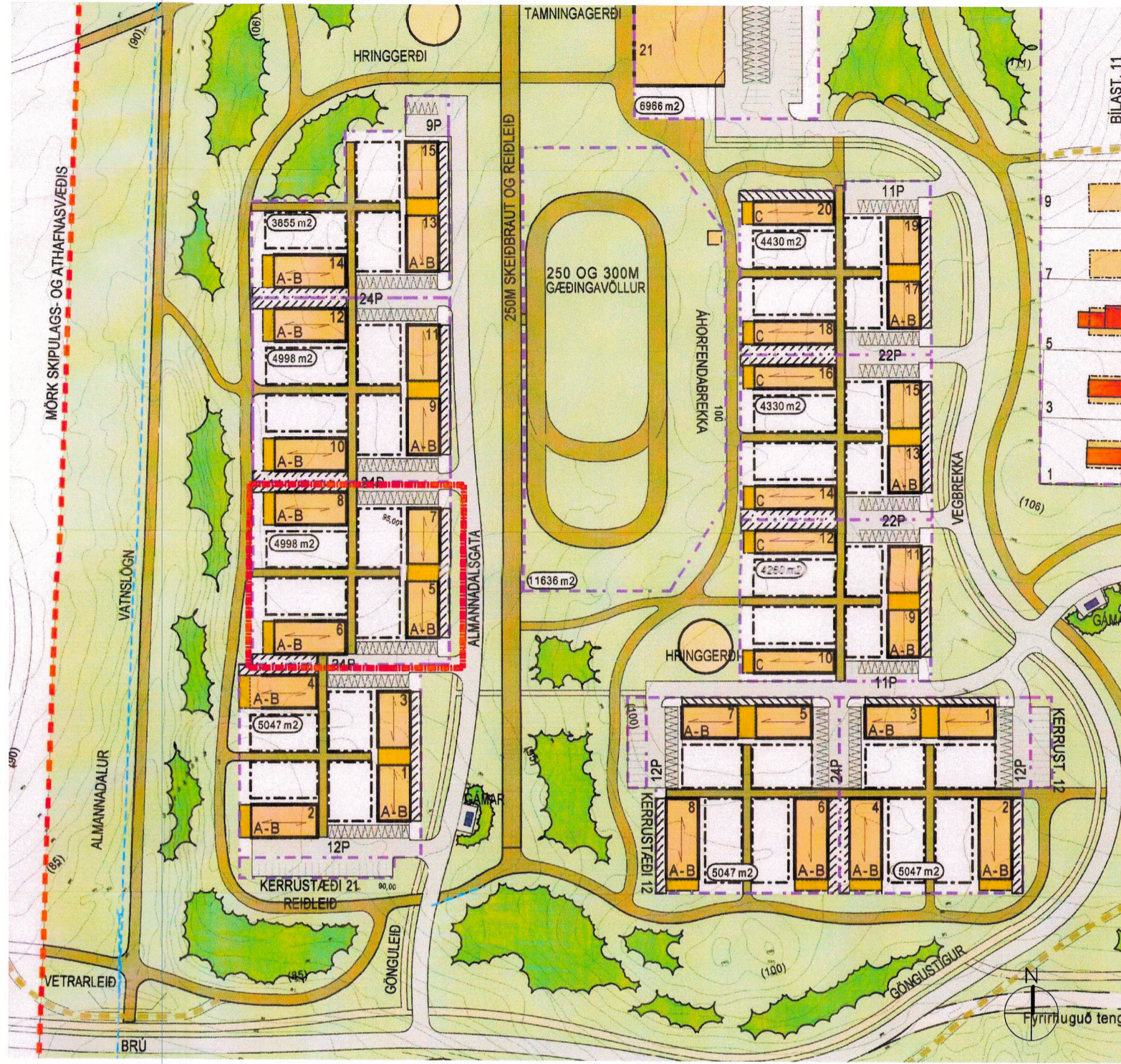


ALMANNADALUR - BREYTING Á DEILISKIPULAGI ALMANNADALUR 9



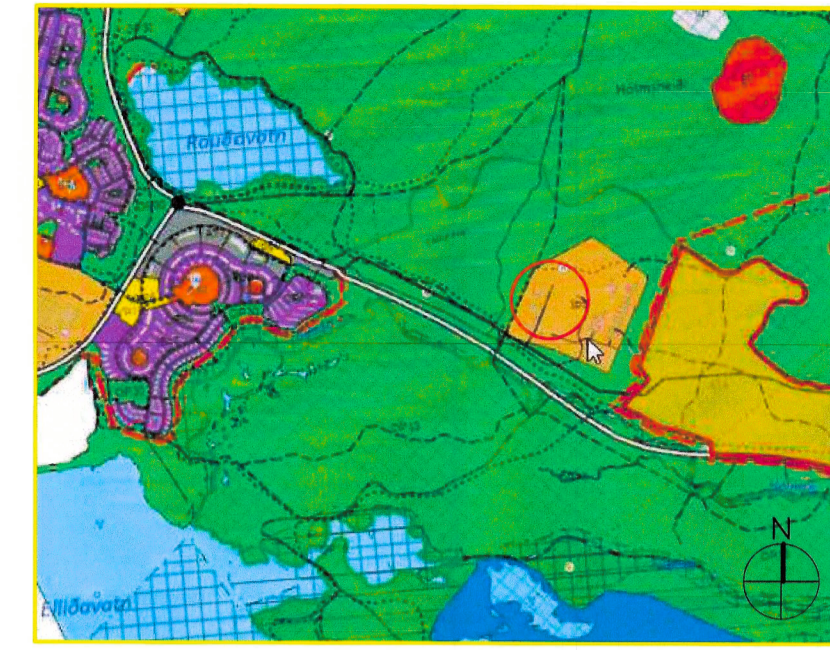
FYRIR BREYTINGU - Í GILDI FRÁ 23.9.2003

MKV 1:2000



EFTIR BREYTINGU

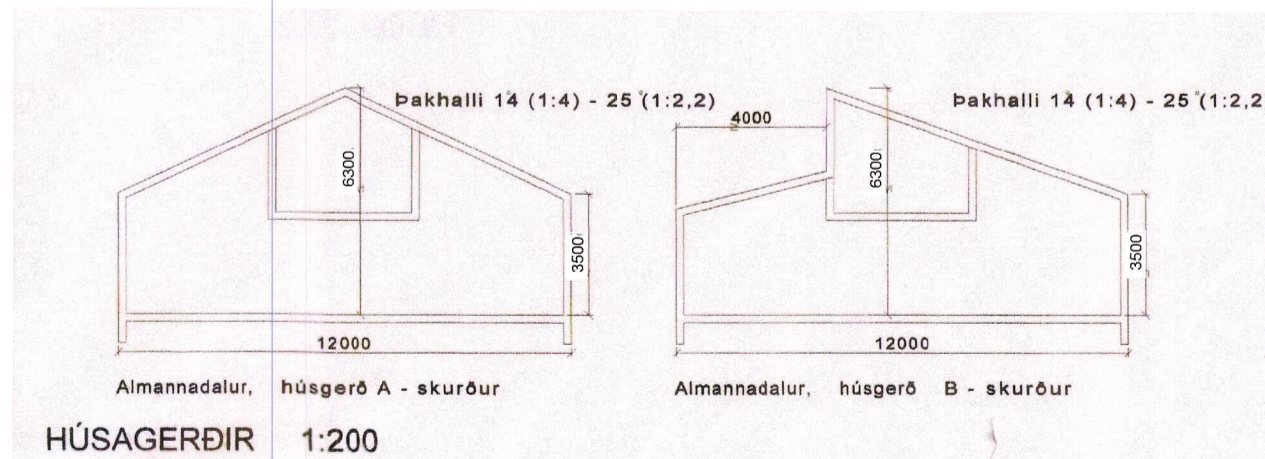
MKV 1:2000



YFIRLIT - HLUTI AÐALSKIPULAGS REYKJAVÍKUR 2040

SKÝRINGAR:

MÖRK SKIPULAGSSVÆÐIS

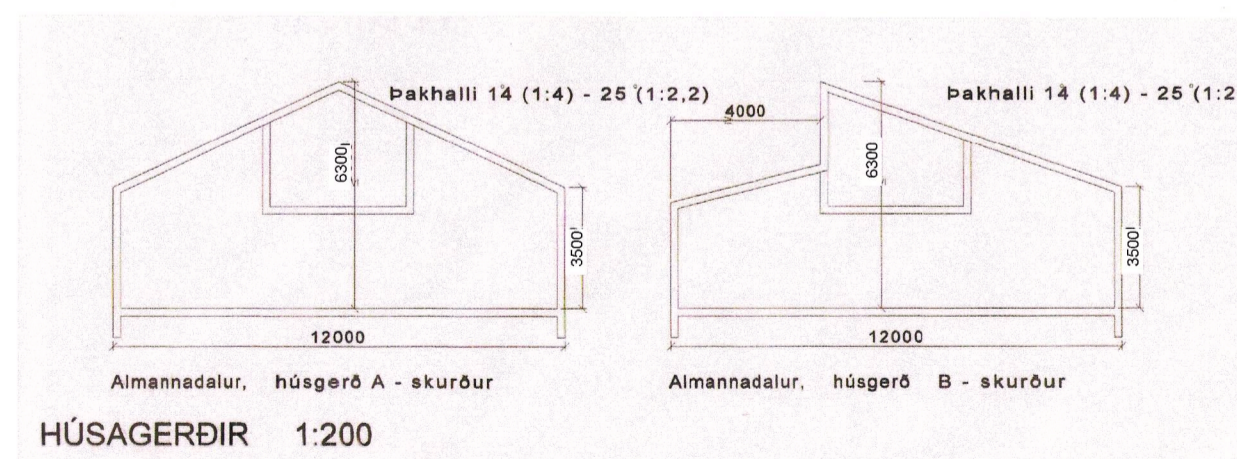


HÚSAGERÐIR 1:200

NÚVERANDI SKILMÁLAR:

4.5 Hús í Almannadal

Húsin eru af 2 breiddum eins og fram kemur á uppdrætti, annars vegar 12,0m breið hús af 2 gerðum og hins vegar 8,5m breið hús af einni gerð.
Í breiðari húsunum er gefinn kostur á að mynda nýtanlegt rými þar sem húsið er hæst og í annari gerðinni (B) er hægt að hafa glugga á efri hluta.
Af breiðari húsunum (12m) má velja um 2 gerðir, A og B. Gerð A hefur mæni yfir miðju húsi, mesta veggþéð við hliðarvegg (þ.e. fjarlægð frá gólfu að skurðlinu útfliata þaks og útvægjar) skal ekki vera meiri en 3.5m og mænishæð 6.3m hið mesta.
Gerð B hefur ósamhverft þversnið og þar er gefinn kostur á gluggum sem skulu snúa út að viðkomandi gerð. Lægrí hluti hússins skal vera a.m.k. 4m breiður, mesta hæð á hliðarvegg 3.5m og mesta hæð hússins 6.3m.



HÚSAGERÐIR 1:200

BREYTING SKILMÁLA:

4.5 Hús í Almannadal

Húsin eru af 2 breiddum eins og fram kemur á uppdrætti, annars vegar 12,0m breið hús af 2 gerðum og hins vegar 8,5m breið hús af einni gerð.
Í breiðari húsunum er gefinn kostur á að mynda nýtanlegt rými þar sem húsið er hæst og í annari gerðinni (B) er hægt að hafa glugga á efri hluta.
Af breiðari húsunum (12m) má velja um 2 gerðir, A og B. Gerð A hefur mæni yfir miðju húsi, mesta veggþéð við hliðarvegg (þ.e. fjarlægð frá gólfu að skurðlinu útfliata þaks og útvægjar) skal ekki vera meiri en 3.5m og mænishæð 6.3m hið mesta.
Gerð B hefur ósamhverft þversnið og þar er gefinn kostur á gluggum. Svalir snúi í suðurátt
Lægrí hluti hússins skal vera a.m.k. 4m breiður, mesta hæð á hliðarvegg 3.5m og mesta hæð hússins 6.3m.

Deiliskipulagsbreyting þessi, sem fengið hefur meðferð í samræmi við ákvæði 2. mgr. 43. gr. sbr. 1.mgr.44.gr. skipulagslaga nr. 123/2010 var samþykkt í/á borgarráði þann 28. september 2023

Tillagan var grenndardkynnt frá 31. maí 2023

með athugasemdafresti til 28. júní 2023

Auglýsing um gildistöku breytingarinnar var birt í B-deild Stjórnartíðinda þann 21. desember 2023.

ALMANNADALUR - BREYTING Á DEILISKIPULAGI

ALMANNADALUR 9

MKV: 2000

ÚTGÁFA DAGS: 8.3.2023

BLADSTÆRÐ: A2

MÁLSNR.: xxx-xxxx

Guðjón Magnússon
ARKITEKT FÁI
kt. 250456-4339

ARKITEKTASTOFA