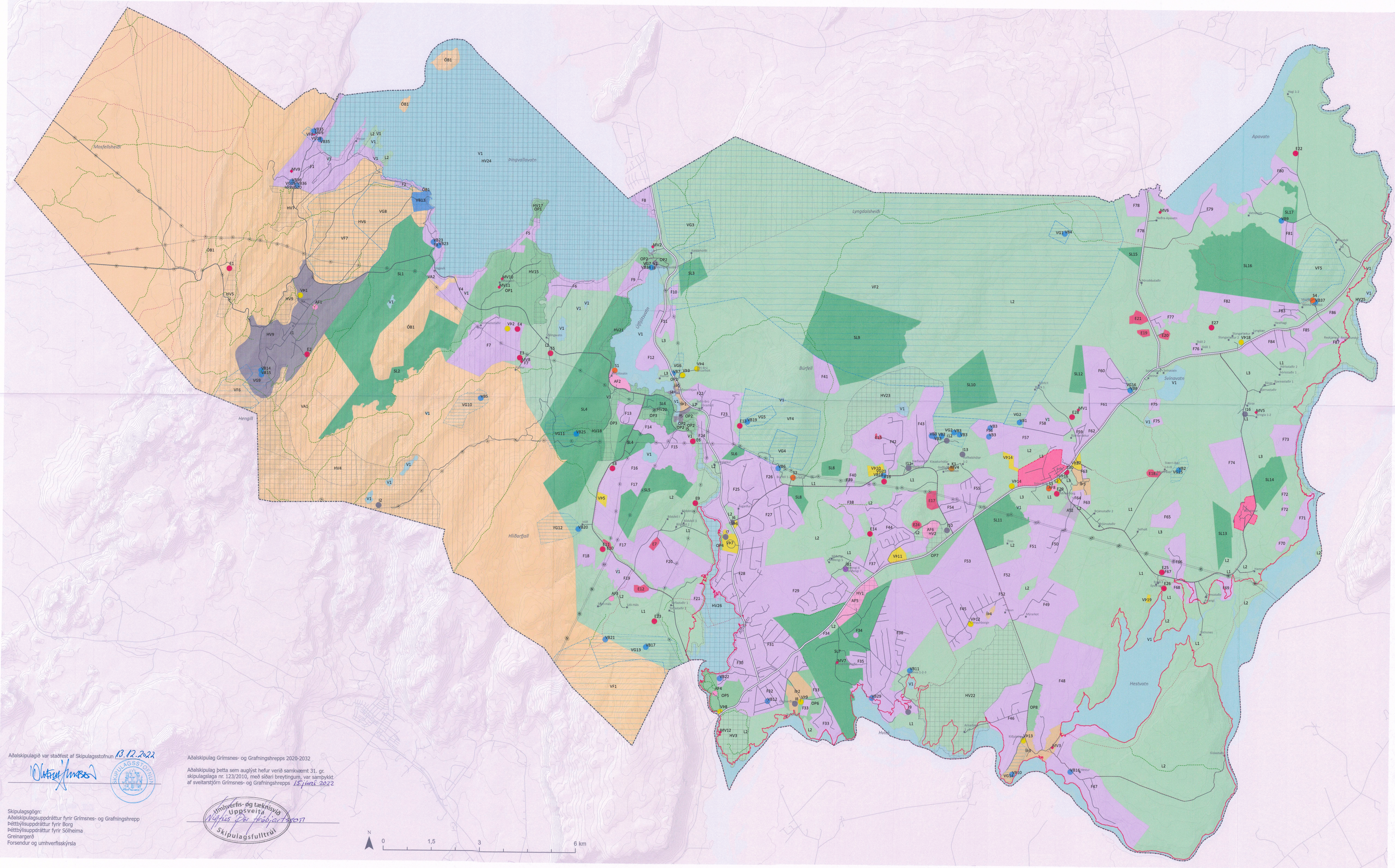


Aðalskipulag Grímsnes- og Grafningshrepps 2020-2032
Sveitarfélagsuppráttur



- Skýringar**
- Landnotkunarflokkur**
- Afþreyingar- og ferðamannasvæði
 - Athafnasvæði
 - Fristundabyggð
 - Iðnaðarsvæði
 - Landbúnaðarsvæði
 - Miðsvæði
 - Opin svæði
 - Samfélagsþjónusta
 - Skógræktar- og landræðisvæði
 - Verslun- og þjónusta
 - Ibúðarbyggð
 - Íþróttasvæði
 - Efnistöku- og efnislausnasvæði
 - Vatnsbóli
 - Vötn, ár og sjór
 - Óbyggð svæði

- Landnotkun undir 5 ha.**
- Afþreyingar- og ferðamannasvæði
 - Efnistöku- og efnislausnasvæði
 - Fristundabyggð
 - Iðnaðarsvæði
 - Kirkjugarðar og grafreitir
 - Samfélagsþjónusta
 - Verslun- og þjónusta
 - Ibúðarbyggð

- Samgöngur**
- Stofnvegur/stofnbraut
 - Tengivegur/tengibraut
 - Aðrir vegir og götur
 - Göngu- og hjólráðaleið
 - Reiðleið

- Vetur**
- Rafveita, loftlina
 - Rafveita, jarðstrengur

- Vernðarsvæði**
- Hverfisvernd
 - Varúðarsvæði
 - Vatnsvernd fjarsvæði
 - Vatnsvernd grannsvæði
 - Náttúruvæði

- Minjavernd
- Vatnsbóli

- Tákn til skýringar**
- Hæðarlínur
 - Samgöngur utan sveitarfélagsmarka
 - Bær
 - Þéttbýlismörk
 - Sveitarfélagsmörk

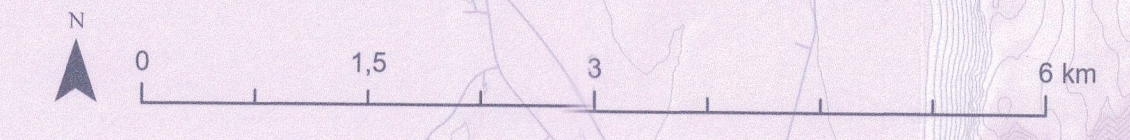
Aðalskipulagið var staðfest af Skipulagsstofnun 13.12.2022

Aðalskipulag Grímsnes- og Grafningshrepps 2020-2032

Aðalskipulag þetta sem auglýst hefur verið samkvæmt 31. gr. skipulagslaga nr. 123/2010, með síðari breytingum, var samþykkt af sveitarstjórn Grímsnes- og Grafningshrepps 18. júní 2022

Miniveris- og tæknisvið
Uppsveita
Vélfelldur
Skipulagsfulltrúi

Skipulagsgögn:
Aðalskipulagsuppráttur fyrir Grímsnes- og Grafningshrepp
Þéttbýlisuppráttur fyrir Borg
Þéttbýlisuppráttur fyrir Sólheima
Grímsnesgröð
Forsendur og umhverfisskýrsla



Aðalskipulag Grímsnes- og Grafningshrepps 2020-2032
Sveitarfélagsuppráttur

Verk: 3339-013	Blásetur: A1+++	Unnið: GAL	Rýnt: GG
Mælikvarði: 1:50.000	Dags: 16.11.2021	Breytt dags: 23.08.2022	

Samþykkt: