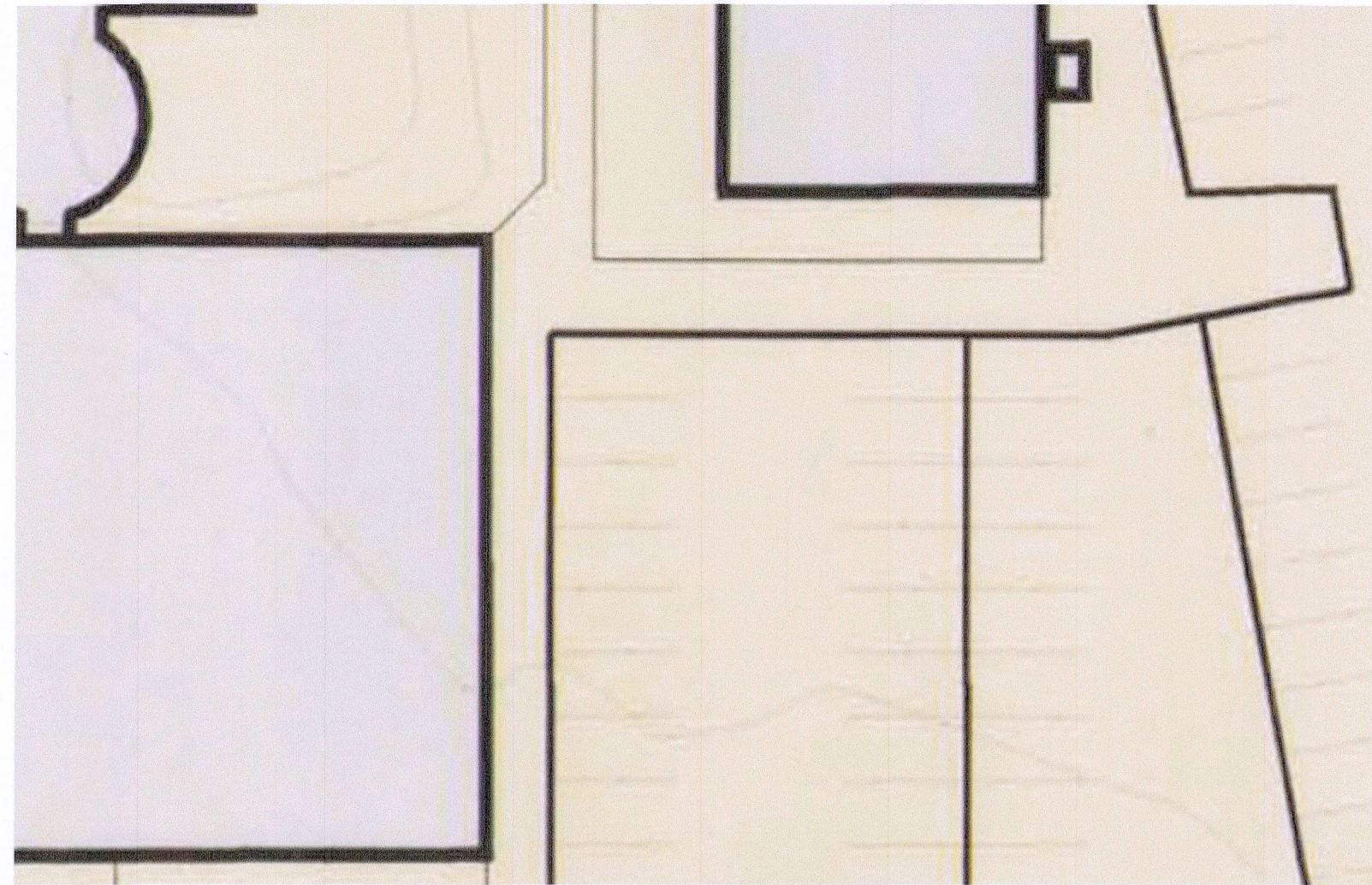
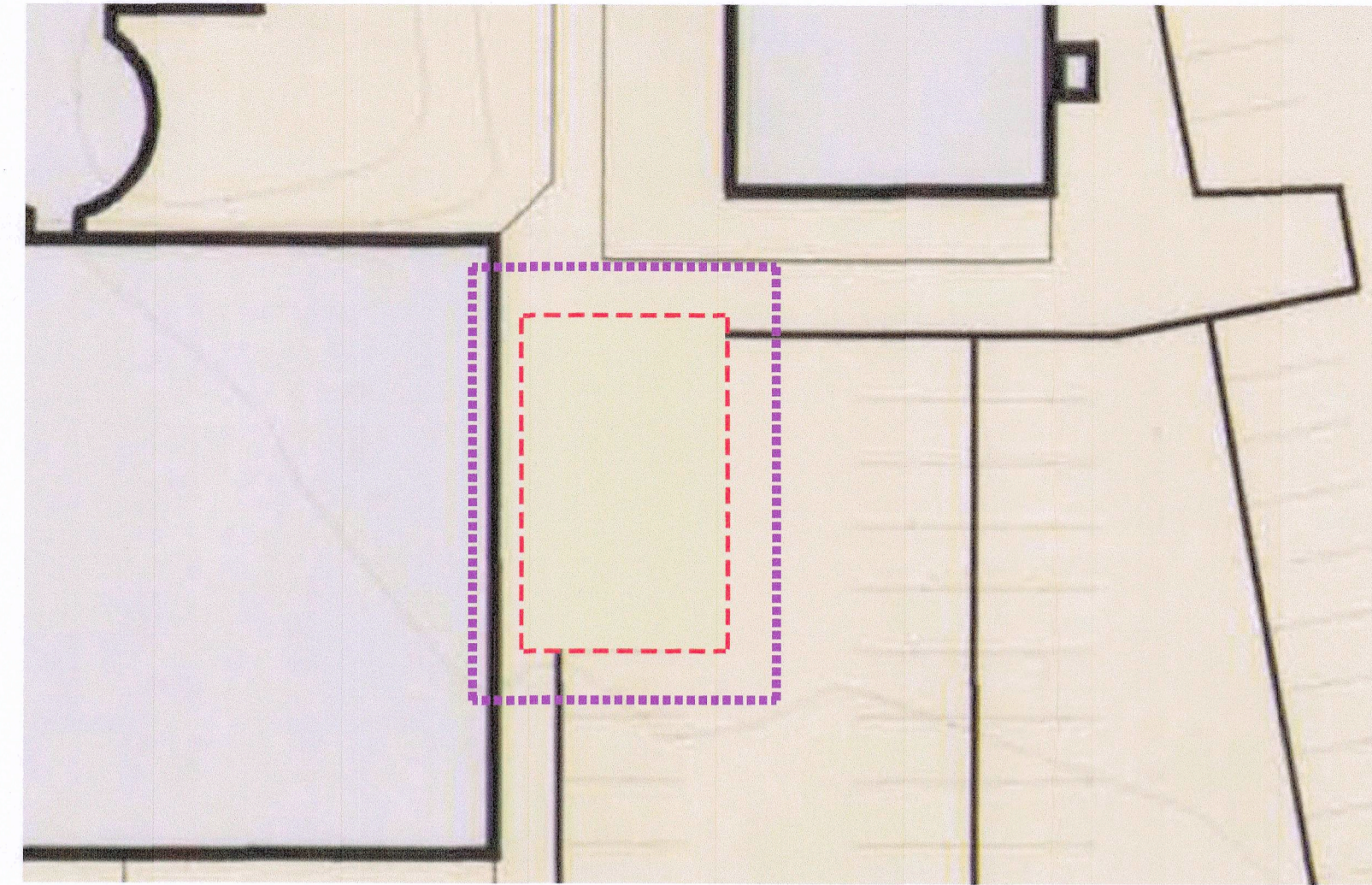


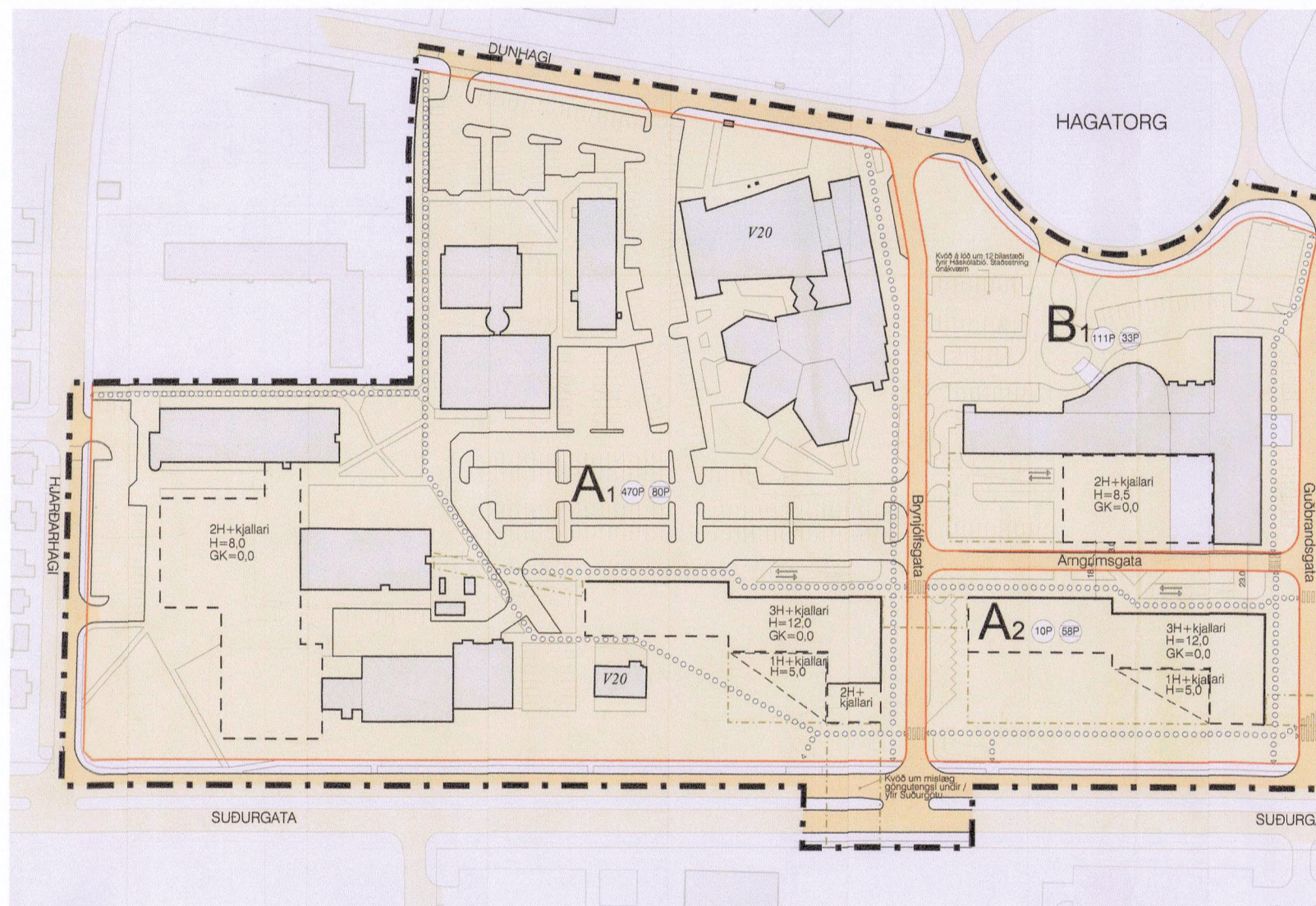
# HÁSKÓLI ÍSLANDS / DEILISKIPULAG - DEILISKIPULAG VESTAN SUÐURGÖTU



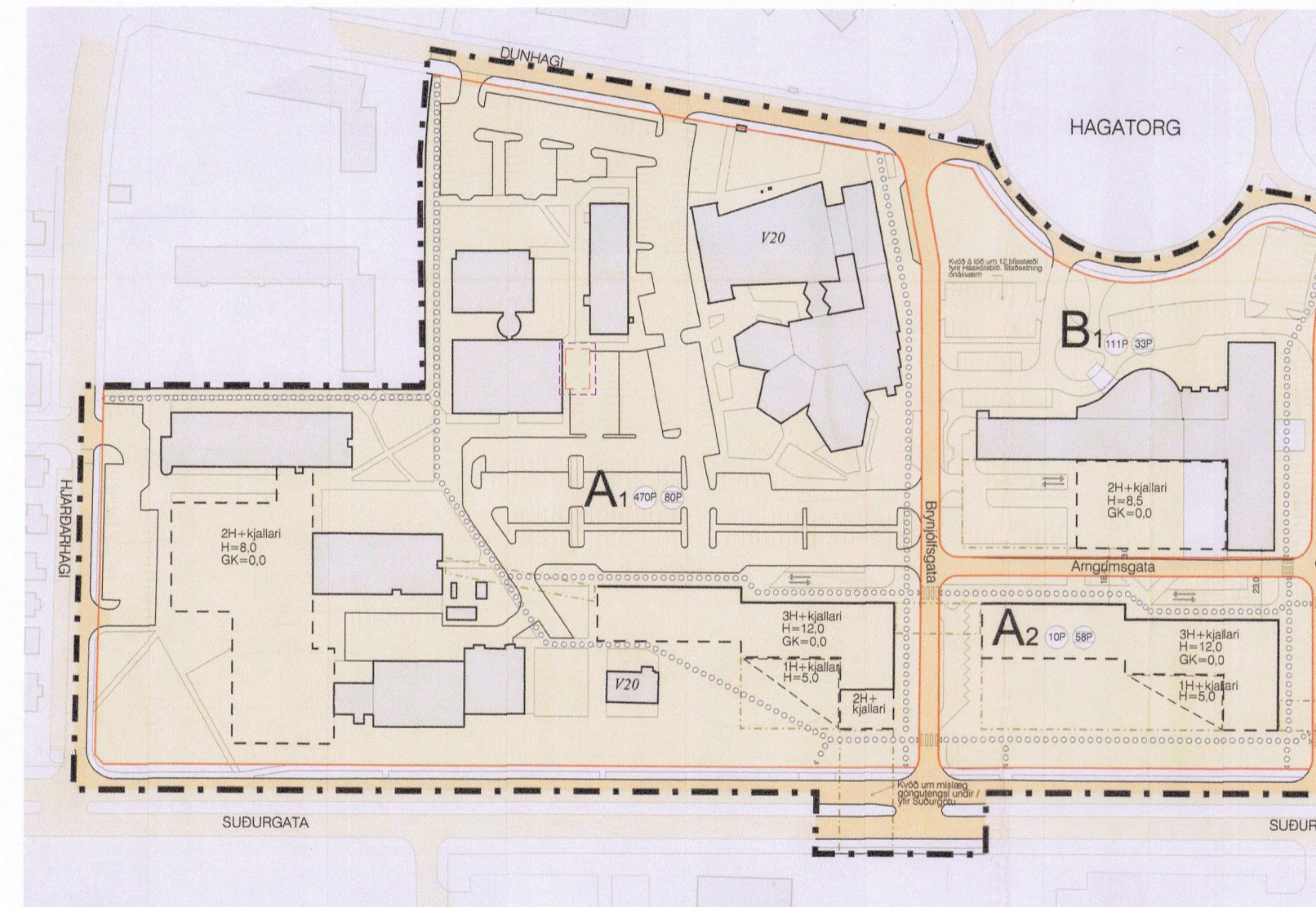
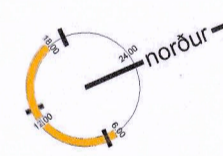
HLUTI GILDANDI DEILISKIPULAGS: HÁSKÓLI ÍSLANDS - DEILISKIPULAG VESTAN SUÐURGÖTU  
Samþykkt í Borgarráði 24. febrúar 2005  
1:250 @ A1



FYRIRKOMULAG Breytinga:  
HLUTI GILDANDI DEILISKIPULAGS: HÁSKÓLI ÍSLANDS - DEILISKIPULAG VESTAN SUÐURGÖTU  
Samþykkt í Borgarráði 24. febrúar 2005  
1:250 @ A1



SKÝRINGARMYND.  
HLUTI GILDANDI DEILISKIPULAGS: HÁSKÓLI ÍSLANDS - DEILISKIPULAG VESTAN SUÐURGÖTU  
Samþykkt í Borgarráði 24. febrúar 2005  
1:2000 @ A1

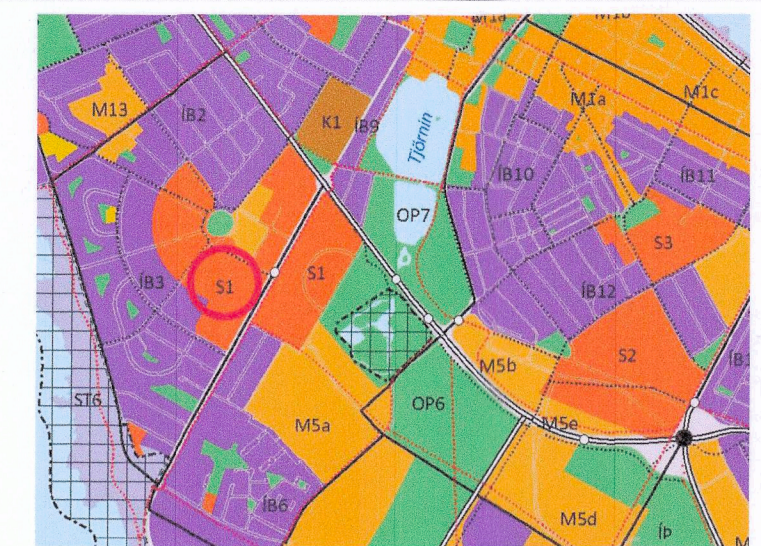


SKÝRINGARMYND.  
FYRIRKOMULAG Breytinga:  
HLUTI GILDANDI DEILISKIPULAGS: HÁSKÓLI ÍSLANDS - DEILISKIPULAG VESTAN SUÐURGÖTU  
Samþykkt í Borgarráði 24. febrúar 2005  
1:2000 @ A1



SKÝRINGARMYND.  
Staðsetning við Tæknigarð  
1:500 @ A1

Öll mál og aðstæður athugast á staðnum fyrir smíði. Óheimilt er að mæla upp af teikningum og THG arkitektum skal tilkynnt um ósamræmi og vafaafríði. Öll afnot og afritun teikningarinnar, að hluta til eða heild, er háð skriflegu leyfi höfundar.



Hluti Aðalskipulags Reykjavíkur 2040.

## Greinargerð með breytingu á deiliskipulagi.

Í gildi eru skilmálar varðandi deiliskipulagið, samþykktir í Borgarráði þann 24. febrúar 2005.

Samkvæmt Aðalskipulagi Reykjavíkur 2040 er svæðið skilgreint sem samfélagsþjónusta (S1). Varðandi fjölda bíla- og hjólastæða vegna nýrrar uppbyggingar skal almennt miða við gildandi stefnu Reykjavíkurborgar (2018): Bíla- og hjólastæðastefna, sem samþykkt var í skipulags- og samgönguráði 19. desember 2018 og borgarráði 10. janúar 2019. Þessi breyting er fyrsti áfangi í því að innleiða þessa stefnu borgarinnar á háskólasvæðinu.

Samkvæmt bílastæðatalningu frá 2019 eru u.þ.b. 750 bílastæði á vestursvæðinu. Heildarfjöldi hjólastæða á miðsvæði HÍ skv. hjólavottun frá 2019 er 289 bogasvæði, 299 gjarðarbanar og tvö opin hjólhýsi. Við þessa breytingu verða bílastæði á vestursvæði því u.þ.b. 745 og við bætast u.þ.b. 30 hjólastæði.

Heildarfjöldi starfsfólks í desember 2022 er 1.840  
Heildarfjöldi nemenda í febrúar 2023 er 14.167

Ekki eru til tölur yfir fjölda fólks á svæðinu á hverjum tíma en skv. bílastæðatalningu frá 2019 er nýting bílastæða á háskólasvæðinu um 90% í hádeginu.

## Viðbót í skilmálum:

Markmið með deiliskipulagsbreytingunni er að fjölga lokuðum reiðhjólageymslum og hvetja til umhverfisvænni samgöngumóta ásamt fækun bílastæða.

Leyft er að byggja óupphitað, hálfopið reiðhjólaskýli á afmörkuðum reit skv. uppdrætti. Reiturinn er staðsettur á bílastæði norð-austan við Tæknigarð Háskólans.

Skýlið verði ekki meira en 65 m<sup>2</sup> að stærð innan sýnds byggingarreits sem er 13,0 x 8,0 m að stærð. Skýlið verði með flötu þaki með gróðurþekju og vatni af því verði veitt í grunnvatnskerfi Vatnsmyrarinnar með blágrænum ofanvatnslausnum.

Heildarstærð þess, 65 m<sup>2</sup>, kemur til viðbótar við núverandi stæðarheimildir

Um skýlið gildi almenn ákvæði byggingarreglugerðar.

Að öðru leiti gilda núverandi skilmálar áfram.

## SKÝRINGAR

<b>A1</b> Háskóli Íslands 100 m <sup>2</sup> (1000 m <sup>2</sup> ) 100 m <sup>2</sup> (1000 m <sup>2</sup> ) 100 m <sup>2</sup> (1000 m <sup>2</sup> )	<b>A2</b> Háskóli Íslands 100 m <sup>2</sup> (1000 m <sup>2</sup> ) 100 m <sup>2</sup> (1000 m <sup>2</sup> ) 100 m <sup>2</sup> (1000 m <sup>2</sup> )	<b>A3</b> Háskóli Íslands 100 m <sup>2</sup> (1000 m <sup>2</sup> ) 100 m <sup>2</sup> (1000 m <sup>2</sup> ) 100 m <sup>2</sup> (1000 m <sup>2</sup> )	<b>B1</b> Hótel Saga 100 m <sup>2</sup> (1000 m <sup>2</sup> ) 100 m <sup>2</sup> (1000 m <sup>2</sup> ) 100 m <sup>2</sup> (1000 m <sup>2</sup> )	<b>B2</b> Hótel Saga 100 m <sup>2</sup> (1000 m <sup>2</sup> ) 100 m <sup>2</sup> (1000 m <sup>2</sup> ) 100 m <sup>2</sup> (1000 m <sup>2</sup> )	<b>C</b> Þróttuálf 100 m <sup>2</sup> (1000 m <sup>2</sup> ) 100 m <sup>2</sup> (1000 m <sup>2</sup> ) 100 m <sup>2</sup> (1000 m <sup>2</sup> )	<b>D</b> Þróttuálf 100 m <sup>2</sup> (1000 m <sup>2</sup> ) 100 m <sup>2</sup> (1000 m <sup>2</sup> ) 100 m <sup>2</sup> (1000 m <sup>2</sup> )
--	--	--	---	---	---	---

- Nýr byggingarreit fyrir hjólaskýli
- Mörk Deiliskipulagsbreytingar

Deiliskipulagsbreyting þessi, sem fengið hefur meðferð í

samræmi við ákvæði 2. mgr. 43 gr.

skipulagslaga nr. 123/2010, var samþykkt í/á

[emb.arkr.f.skipulagsfulltrías](#)

þann 21. 8. 2023. Til samræmis við heimild í 3. mgr. 44. gr.

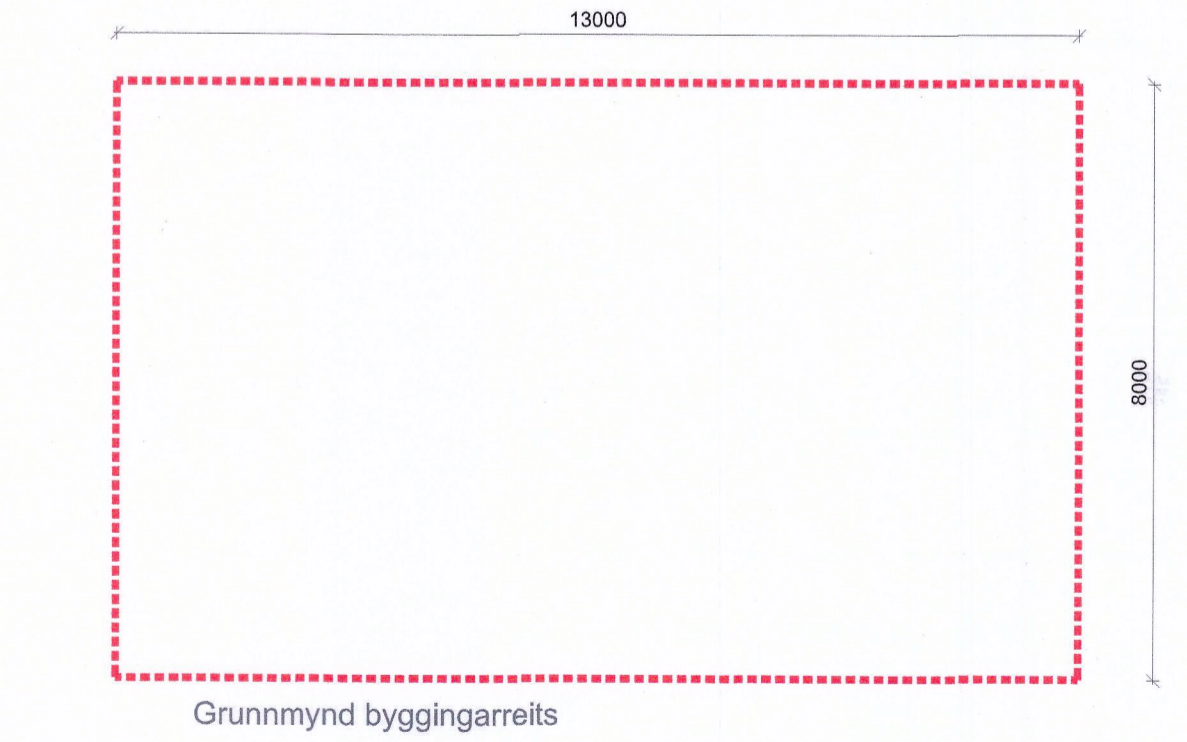
skipulagslaga nr. 123/2010 var breytingin ekki grendarkynnt

þar sem hún varðaði ekki hagsmuni annarra en

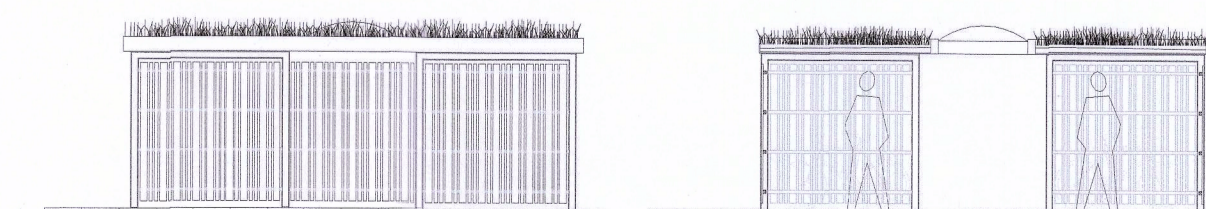
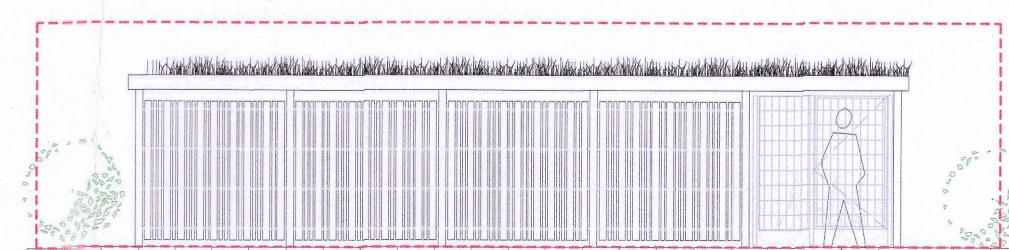
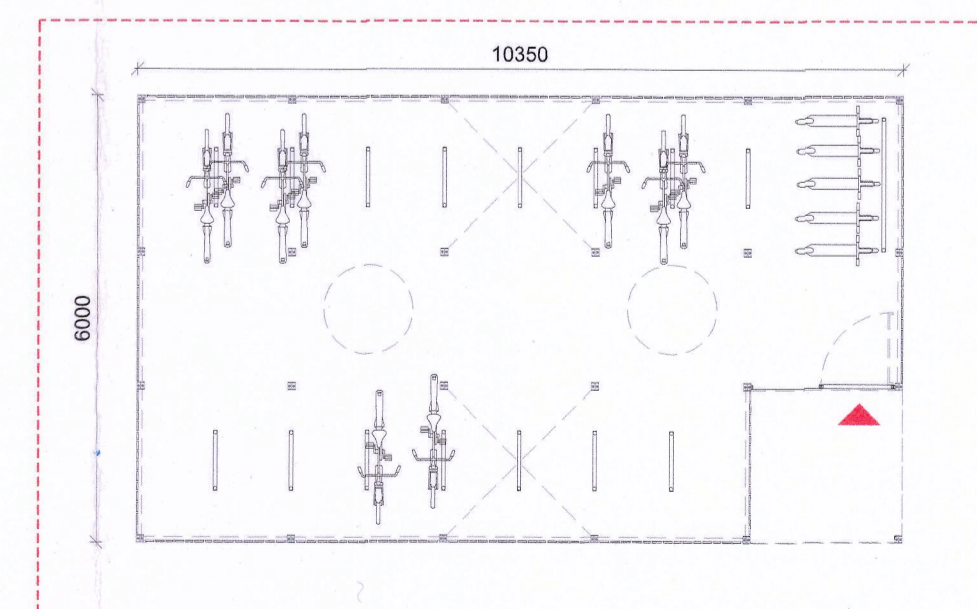
Reykjavíkurborgar og/eda umsækjanda.

Auglýsing um gildistöku breytingarinnar var birt í B-deild

Stjórnartíðinda þann 21. 12. 2023



SKÝRINGARMYND :  
Tillaga að útliti og grunnmynd opins hjólaskýlis  
mkv. 1:100 @ A1



Útg. Dags. Skýring. Bréf.

**HÁSKÓLI ÍSLANDS**

**BREYTING Á DEILISKIPULAGI VESTAN SUÐURGÖTU**

Telmað af: ragnar auðunn  
Yfirfarit af: ragnar auðunn

Dagssetning: 10.3.2023  
Mælikvarði: 1:2000/-500/-250/-100

Höfundur Guðmundsson 140548-2439  
Freyr Frostason 170470-4689  
Ódður Kr. Finnþórsson 260269-3229  
Ragnar Auðunn Björnsson 230160-4499  
Samuel Guðmundsson 011083-4039

THG ARKITEKTAR

Faxan 9 106, Reykjavík. IC 440703 - 2590  
Sími 049 1600. g@thg.is www.thg.is

22-031-01 DSK-0401  
Verknúmer Númer Útgáfa