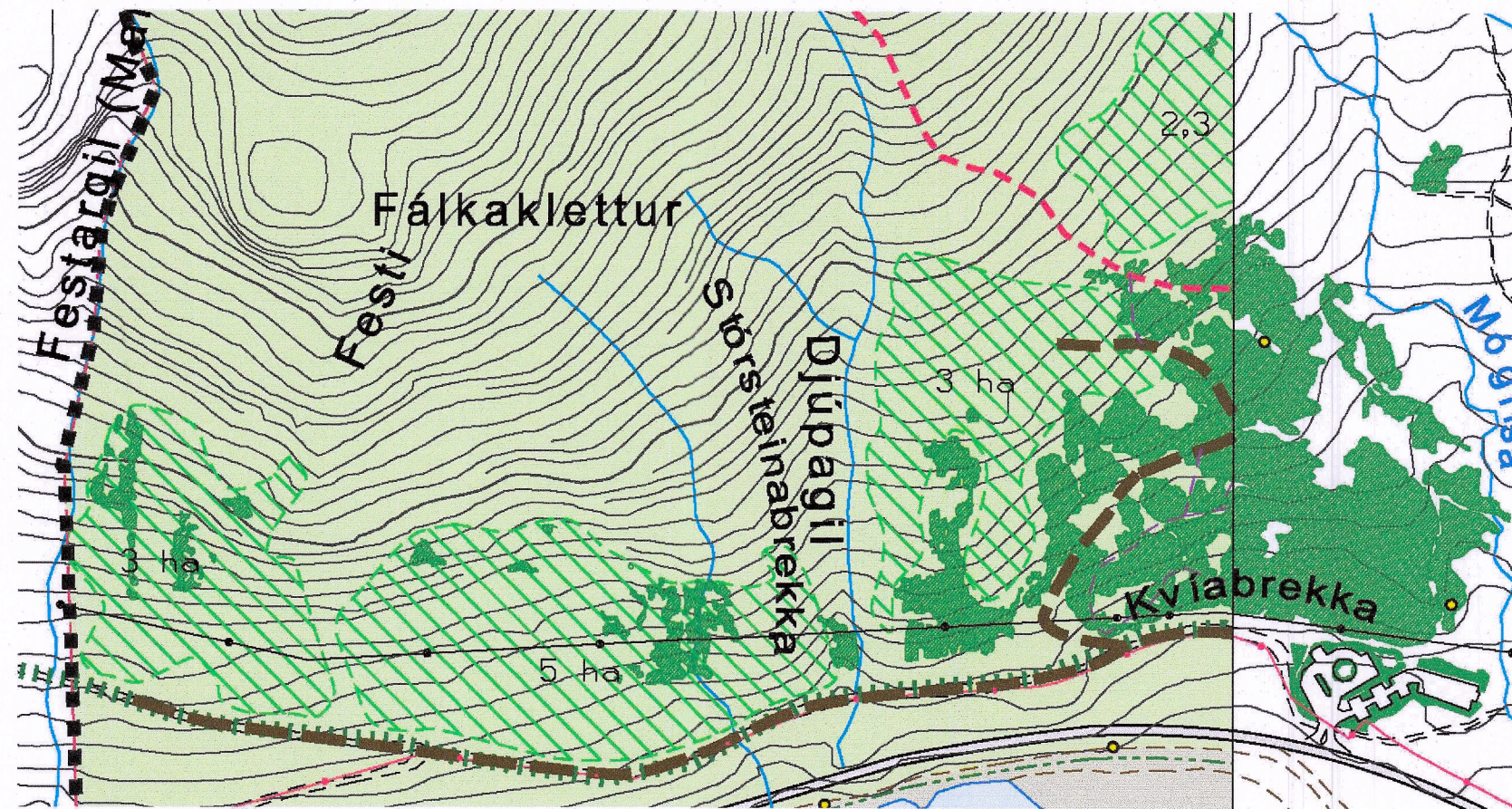
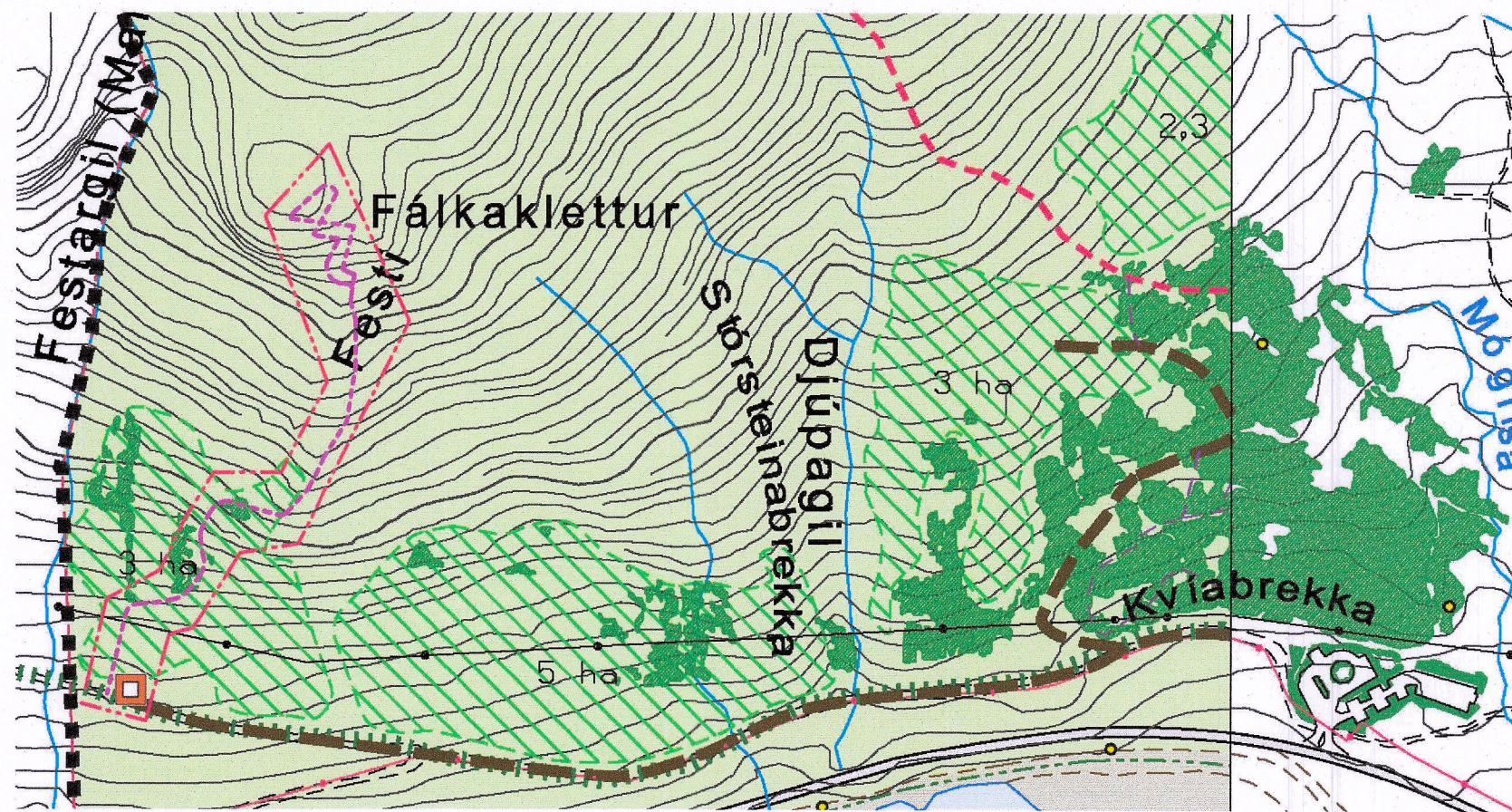


BREYTING Á DEILISKIPULAGI MÓGILSÁR OG KOLLAUFJARÐAR



Núgildandi deiliskipulag Mógilsár og Kollafjarðar samþykkt 10.09.2002 með seinni breytingum. Mkv. 1:5000



Breyting á deiliskipulag Mógilsár og Kollafjarðar. Mkv. 1:5000

Skýringar

- Fyrirhugað byggingarsvæði skv. aðalskipulagi
- Þjónusta v. útivistar
- Opin svæði - almenn útivistarsvæði
- Hverfisverndarsvæði
- FYRIRHUGUÐ SKÓGRÆKT**
- Fyrirhuguð skógrækt, ræktunarreitir
- Fyrirhuguð skógrækt, skjólbelti
- Fyrirhuguð skógrækt, þétting á núv. skógr.
- Vinnuvegir vegna skógræktar
- Vegir
- Reiðleið
- GÖNGULEIÐIR**
- Megin gönguleið, göngustígur á Þverfellshorn
- Helstu gönguleiðir
- Brött leið, gönguleiðir um brattar skriður og hæstu fjöll
- Tengileiðir, styttri gönguleiðir og skógarstigar
- Klettastígur
- Skilti, upphaf gönguleiða
- Vegprestur, stígamót
- Útsýnisstaðir
- Fornminjar
- Bilastæði
- Vatnsból
- Kaldavatnslögn
- Heitavatnslögn
- Rafliða
- Núv. byggingar:**
- Íbúðarhús
- Sumarhús
- Atvinnuhúsnæði
- Aðrar byggingar
- Núv. skógur og kjarr
- Strandbelti Kollafjarðar
- Sjór og vötn
- Jarðamörk
- Lóðamörk
- Mörk skipulagssvæðis
- Svæði sem deiliskipulagsbreyting nær til

Greinagerð

Deiliskipulag Mógilsár og Kollafjarðar var upphaflega samþykkt í borgarráði þann 10. september 2002. Deiliskipulagsáætlunin hefur tekið nokkrum breytingum en engin breyting hefur átt sér stað á því svæði sem þessi breyting nær til.

Svæðið sem breyting þessi nær til er annars vegar skilgreint sem „Fyrirhuguð skógrækt, ræktunarreitir“ og hins vegar „Opin svæði – almenn útivistarsvæði.“

Breyting á deiliskipulagi þessu felur í sér uppsetningu klettastígs við Fálkaklett í Búahörmum í Esju. Um er að ræða austasta hluta klettanna sem eru innan lands Mógilsár. Klettastigar eða alþj.heitid Via Ferrata ganga út á klifur í klettum sem búið er að útbúa með öruggum festingum. Lagðir eru stálvírar og þrep upp klettana en auk þess er gert ráð fyrir tveimur hengibrúm efst á leiðinni. Til að tryggja öryggi festa klifrarar sig við vírana með sérstökum búnaði og er gert ráð fyrir að meirihluti göngumanna fari í fylgd leiðsögumanna. Jafnframt getur fólk gengið leiðina á eigin vegum.

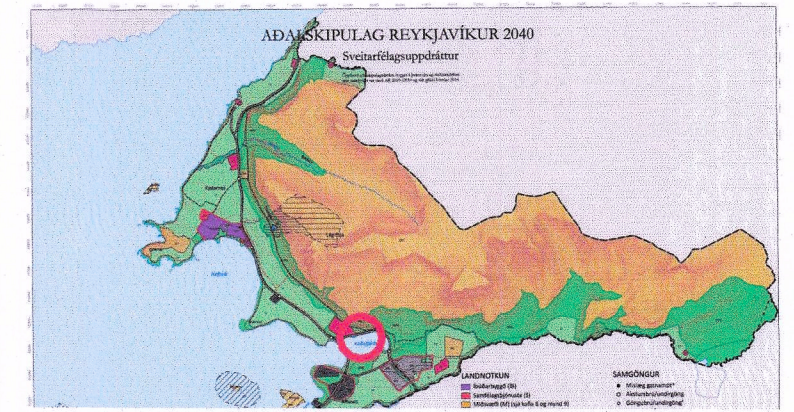
Upplýsingaskilti um leiðina og öryggismál verður staðsett við upphaf gönguleiðar.

Aðkoma að svæðinu er af þjóðvegi 1 inn á bílastæði við Mógilsá og þaðan um núverandi vinnuvegir vegna skógræktar. Gengið er frá bílastæðum við Mógilsá eða farþegar fluttir með þjónustubíreið eflir vinnuveginum að upphafsstað klettastígsins

Gerð er breyting á kafla 3.3. Göngustigar, þar sem bætt er við sjötta flokknum í flokkum gönguleiða í töflu. Bætt er við flokki fyrir klettastíga.

Gönguleiðir eru flokkaðar í sex flokka:

Flokkar gönguleiða	Lýsing gönguleiða
Megin gönguleið (blá á korti).	Núverandi göngustígur á Þverfellshorn er aðalgönguleiðin á svæðinu og liggur í gegnum öll fyrrnefnd hæðarbelti (kafla 3) frá bílastæði og upp að útsýnisskifu á Þverfellshorninu í um 720 m y.s. Unnið hefur verið að endurbótum á stígnum á undanföllum árum en ætlunin er að stígurinn sé byggður upp sem vönduð gönguleið fyrir allan almenning. Sjá nánar í viðauka.
Helstu gönguleiðir (rauðar á korti)	Miserfíðar leiðir sem mynda, ásamt Þverfellsstígum, net af göngustígum á svæðinu. Reiknað er með að að neðsta hluta svæðisins (belti A , sbr. kafla 2.4 Útivistarþol og meginhugmynd) séu stígarir að svipuðum gæðum og Þverfellsstígum, þ.e. ofanibornir malar- eða kurlstigar, 1-3 m að breidd eftir aðstæðum. Brýr eða ræsi yfir læki og myrar og þrep úr grjóti eða timri (í skóginum) á bröttustu köflunum. Þegar ofar dragur (belti B) og möskvar göngustigakerfisins stækka verði stígarir að slóðum eða mjóum tröðningum í landinu þar sem uppbygging miðast við að koma í veg fyrir spjöll á landi og auðveldja göngufólki að komast leiðar sinnar á bröttum köflum eða yfir vötlendi. Nota skal sem mest efni af staðnum, timbur og kurl við þrepa- og stíga gerð inni í skóginum, en grjót og mól annarsstaðar.
Brattar leiðir (svartar á korti)	Á elstu hlutum skipulagssvæðisins (beltum C-E) er ekki gert ráð fyrir stíga gerð heldur eru gönguleiðir einungis merktar í landinu með stikum eða vörðum og göngustigar einstigi sem markast í landið undan fótum ferðalangans. Í klettabeltinu er gert ráð fyrir að settar verði keðjur/kaðlar til stuðnings og öryggis fyrir göngufólk.
Tengileiðir (fjólubláar á korti)	Innan möskvakerfis sem helstu gönguleiðir mynda er reiknað með að komi styttri tengileiðir og tengistigar. Skipulagið sýnir nokkrar þessara leiða, sumar þeirra eru nú þegar fyrir hendi t.d. í skóginum ofan við Mógilsá, en fjöldi og staðsetning þeirra er óviss og er reiknað með að leiðir myndist með tímanum eftir því sem skógur vex upp. Þessar tengileiðir geta annars vegar verið minni stígar, 80-120 sm breiðir, uppbyggðir með malarfni eða trjákerfi. Hins vegar stíkaðar eða varðaðar leiðir og eru því einungis mjó einstigi sem markast í landið undan fótum ferðalangans. Hluti af stígaferlinu er hugsaður sem þemastígur, s.s. skógarstigar í hliðarfæti Esju , sem liggja um skógræktarsvæði Rannsóknastöðvar skógræktar að Mógilsá. Á þessum stígum er kjörð að uppræða gesti um mismunandi trjátegundir og starfsemi skógræktarstöðvarinnar. Einnig væri hægt að gera stíga sem byggðu á sögustöðum og menningarminum eða jarðfræði. Skipulagið markar þessa stíga ekki alla sérstaklega. Stígarir geta verið í nokkun stærstan hluta ársins.
Klettastigar (bleikir á korti)	Klettastigar eða alþj.heitid Via Ferrata ganga út á klifur í klettum sem búið er að útbúa með öruggum festingum. Lagðir eru stálvírar og þrep upp klettana en auk þess geta verið hengibrýr þar sem gengið er á milli kletta. Til að tryggja öryggi festa klifrarar sig við vírana með sérstökum búnaði, en er gert ráð fyrir að meirihluti göngumanna fari í fylgd leiðsögumanna. Jafnframt getur fólk gengið leiðina á eigin vegum.



Yfirlitsmynd úr aðalskipulagi Reykjavíkur 2040

Deiliskipulagsbreyting þessi sem, fengið hefur meðferð í samræmi við ákvæði 1.mgr. 43.gr. skipulagslaga nr. 123/2010 var samþykkt á

emb.afgr.f. skipulagsfultria

Þann 30.mái 2024

Tillagan var auglýst frá 4.apríl 2024 með fresti til að leggja fram athugasemdir til 23.mái 2024

Samþykkt deiliskipulagsbreytingarinnar var auglýst í B-deild Stjórnartíðinda þann 10.júlí 2024

Verk: **KLETTASTÍGUR VIÐ FÁLKAKLETT**

Efni: Deiliskipulagsbreyting vegna klettastígs í Esju

mælikvarði:	As indicated	frumstærð blaðs:	A2
teiknað:	BLS	verknr:	2309
yfirfarið:	JGM	dagsetn. útgáfu:	20.02.2024

HUGRÚN ÞORSTEINSDÓTTIR
 Arkitekt FAÍ · kt. 110972-3429
 sími 862 6099
 hugrun@m11.is

M11 ARKITEKTAR

JÓN GRÉTAR MAGNÚSSON
 Byggingafræðingur · kt. 010573-4679
 sími 866 6099
 jon@m11.is