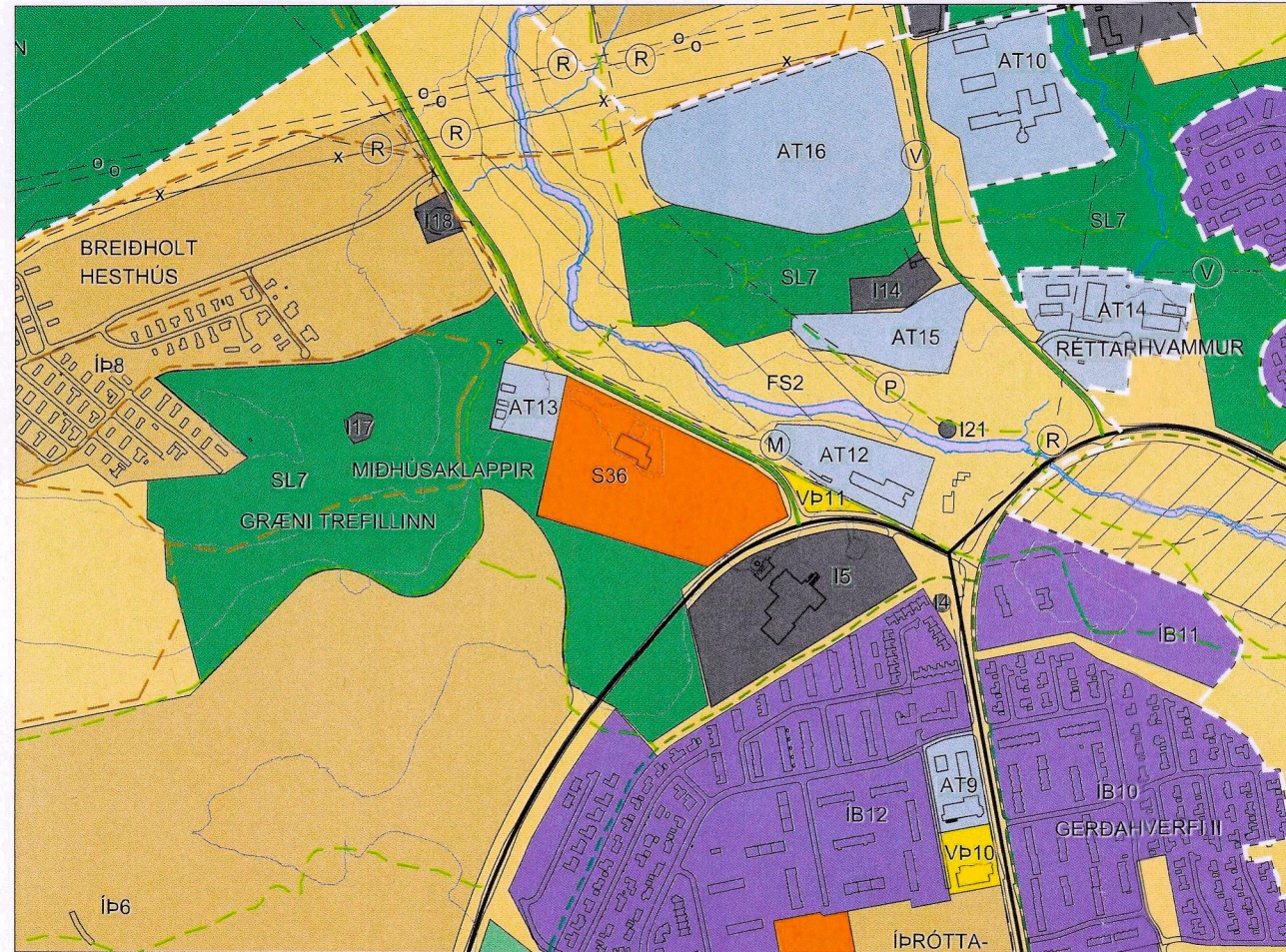
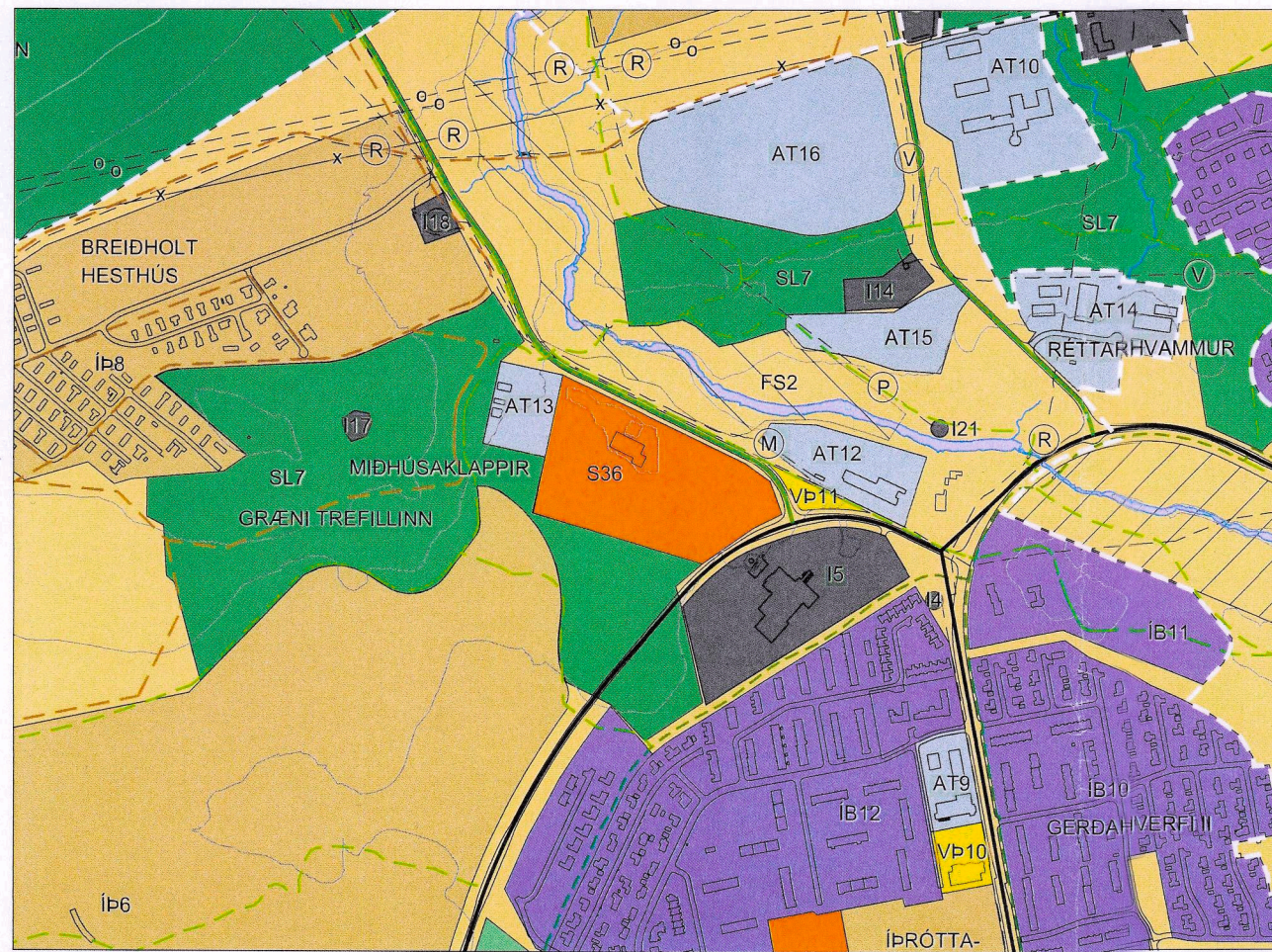


SKÝRINGAR
LANDNOTKUN

- Sveitarfélagsmörk
- Þéttbýlismörk
- Vaxtarmörk þéttbýlis
- Íbúðarbyggð (IB)
- Miðsvæði (M)
- Verslun og þjónusta (VP)
- Samfélagsþjónusta (S)
- Athafnasvæði (AT)
- Iðnaðarsvæði (I)
- Efnistöku- og efnistöðunarsvæði (E)
- Frístundabyggð (F)
- Afbreytingar- og ferðamannasvæði (AF)
- Íþróttasvæði (ÍÞ)
- Kirkjugarðar og grafreitir (K)
- Opin svæði (OP)
- Flugvellir (FV)
- Hafnarsvæði (H)
- Landbúnaðarsvæði (L)
- Skógræktar- og landgræðslusvæði (SL)
- Öbyggð svæði (ÖB)
- Vötn, ár og sjór (V)
- Strandsvæði (ST)
- Helgunarsvæði rafliðu (loftlína)
- Fríðlyst svæði (FS)
- Önnur náttúruvernd (ÖN)
- Hverfisverndarsvæði (HV)
- Nættúruvá (NV)
- Fríðlystar forminjar
- Fríðlystar byggingar
- Vatnsbólsvæði (VB)
- Vatnsvernd, grannsvæði
- Vatnsvernd, fjarsvæði
- Öryggissvæði flugvallar
- ÞJÓNUSTUKERFI**
- Stofnvegur
- Tengivegur
- Aðrir vegir og götur
- Vegir í náttúru Íslands
- Göngu- og/eða hjólaleið
- Reiðleið
- Útivistarleið
- Flutningslína rafveitukerfis (loftlína)
- Flutningslína rafveitukerfis (loftlína) sem hverfur á skipulagstímabilinu
- Flutningslína rafveitukerfis (loftlína) sem fer í jörð á skipulagstímabilinu
- Flutningslína rafveitukerfis (jarðstrengur)
- Aðveitlagn hitaveitu
- Aðveitlagn vatnsveitu
- Útrás fráveitu
- Fallpípa
- Mótanlagn
- Þælustöð fráveitu
- ALMENNAR SKÝRINGAR**
- Hæðarlínur (20 m)
- Byggingar



GILDANDI AÐALSKIPULAG, ÖÐLADIST GILDI 14.05.2018



BREYTT AÐALSKIPULAG

AÐALSKIPULAG AKUREYRAR 2018-2030

Breyting á aðalskipulagi: Breyting nr. 15: Athafnasvæði AT13

Samkvæmt gildandi aðalskipulagi er skilgreint athafnasvæði (AT13) við Miðhúsaveg á Akureyri. Breyting á aðalskipulagi fyrir athafnasvæðið AT13 felst í því að athafnasvæðið stækkar um 0,2 ha til austurs og verður eftir breytingu 1,0 ha. Skógræktar og landgræðslusvæðið SL7 (Græni trefillinn) minnkar sem þessu nemur en heildarstærð Græna trefilsins er um 700 ha. Breytingin er til komin vegna áforma um að reisa allt að 300 m² byggingu innan reitsins, austan núverandi bygginga. Starfsemi innan reitsins verður sambærileg og verið hefur.

Breyting á skipulagsupprætti

Athafnasvæðið AT13 stækkar um 0,2 ha til austurs og verður eftir breytingu 1,0 ha. Skógræktar og landgræðslusvæðið SL7 (Græni trefillinn) minnkar um 0,2 ha en heildarstærð Græna trefilsins er um 700 ha.

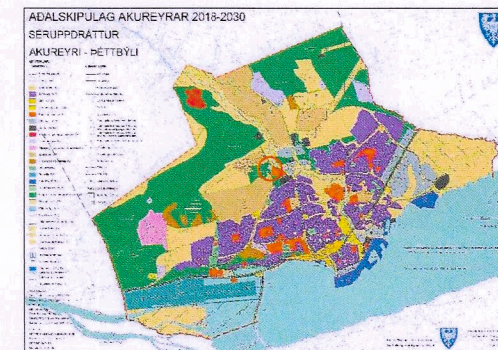
Breyting á greinargerð

Breyting verður á töflu yfir athafnasvæði í greinargerð þar sem svæðið AT13 stækkar um 0,2 ha og lýsing á svæðinu breytist úr *ódeiliskipulagt* í *deiliskipulag í vinnslu*. Ekki verður breyting á SL7 (Græna trefinum) í töflu yfir skógræktar- og landgræðslusvæði þar sem svæðið er um 700 ha og breytingin því óveruleg.

Merking	Heiti	Svæði	Stærð ha	Lýsing og sérákvæði reita
AT13	Svæði við Miðhúsaveg	Ofan byggðar	1,0	Ýmis athafnastarfsemi. Deiliskipulag í vinnslu

Umhverfisáhrif

Ekki er talið að breytingin hafi veruleg umhverfisáhrif þar sem einungis er verið að stækka athafnasvæði lítillega. Athafnasvæðið verður eftir sem áður umlukið skógi sem lokar innsýn á svæðið að mestu. Settir verða skilmálar um gróður og umgengni í deiliskipulag fyrir svæðið til að koma í veg fyrir hugsanlega sjónmengun frá starfsemi.



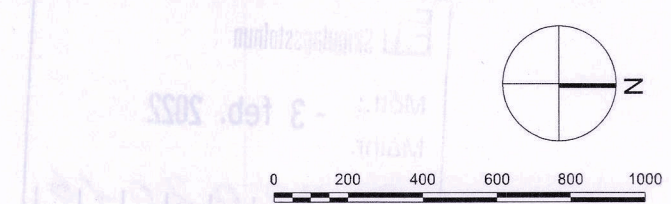
AÐALSKIPULAG AKUREYRAR 2018-2030
SÉRUPPRÁTTUR
AKUREYRI - ÞÉTTBÝLI
STAÐSETNING BREYTINGAR

AÐALSKIPULAGSBREYTING ÞESSI SEM FENGIÐ HEFUR MÁLSMEÐFERÐ SKV. 2. MGR. 36. GR.
SKIPULAGSLAGA NR. 123/2010 VAR SAMÞYKKT Í BÆJARSTJÓRN ÞANN 18/1 '22

BÆJARSTJÓRI AKUREYRAR

AÐALSKIPULAGSBREYTINGIN VAR STAÐFEST AF SKIPULAGSSTOFNUN ÞANN 24.02.2022

Grunnkort: Umhverfis- og mannvirkjavíð Akureyrar
Myndmældur hæðarlínugrunnur
Hnitakerfi: Lambert
Hnattstaða: ÍSNET 93
Mælikvarði A3: 1:10.000



Unnið fyrir: Skipulagssvið Akureyrarbæjar
Unnið af: Landslag ehf



Aðalskipulag Akureyrar 2018-2030
Séruppráttur - Akureyri - Þéttbýli
Breyting nr. 15:
Athafnasvæði AT13
Dags: 17. des. 2021