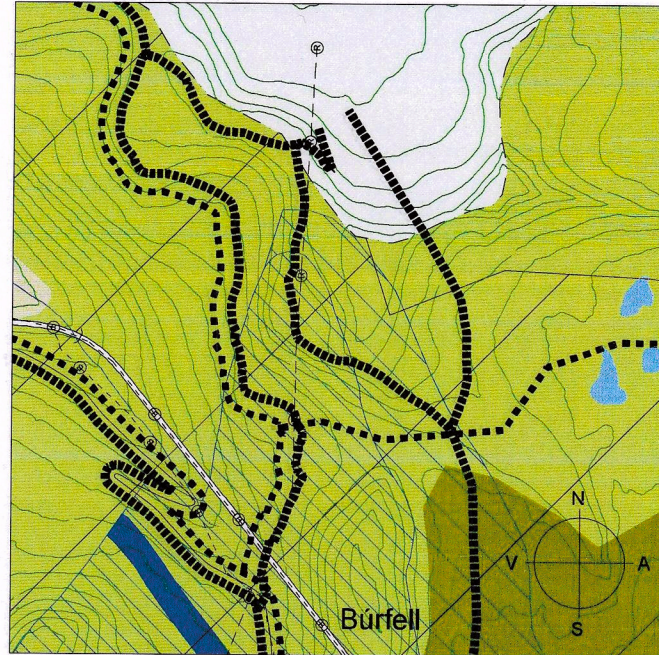
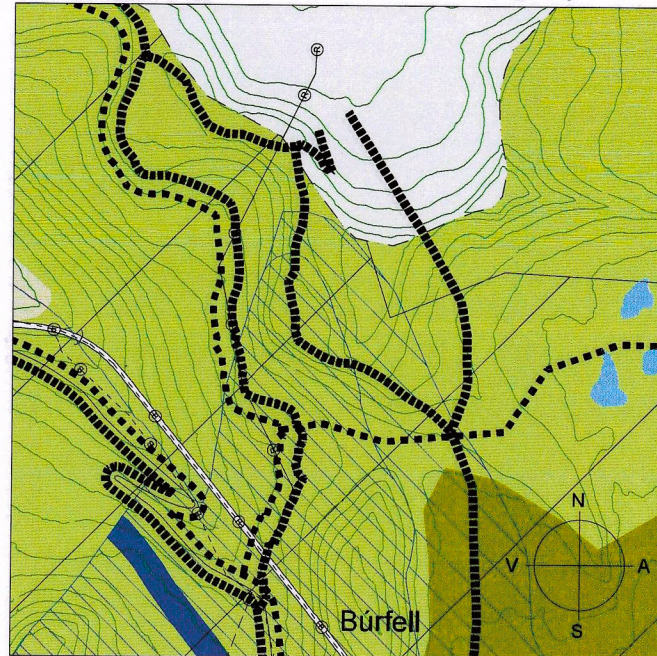


Fyrir breytingu. Kvarði: 1.50.000(A4)



Eftir breytingu. Kvarði: 1.50.000(A4)



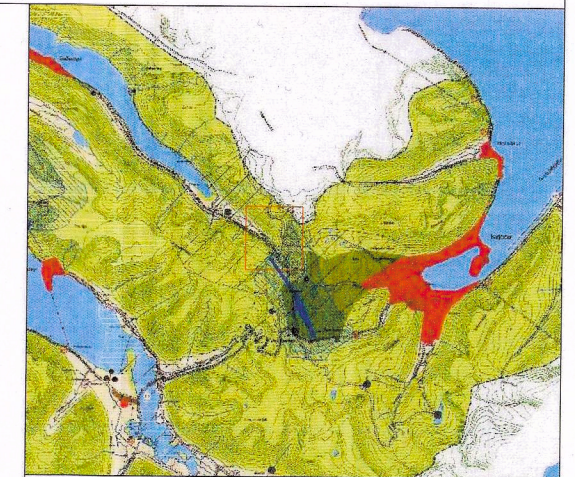
Greinargerð

Gerð er óveruleg breyting á Aðalskipulagi Ísafjarðarbæjar 2008-2020, í samræmi við 2 mgr. 36. gr. skipulagslaga nr. 123/2010, sem samþykkt var dags 31. 03.2010, m.s.br.

Fyrirhugað er að Bolungarvíkurlínu 1 verði hnikað til vesturs á um 2.250 metra kafla um Svarthamrahvilft, mest um 400 m, og hún endurbyggð. Stærsti hluti færslunnar er innan Ísafjarðarbæjar og er færslan sýnd á breytingaupprætti. Við breytinguna lengist línun um tæpa 200 metra innan Ísafjarðarbæjar. Hluti línunnar er innan Bolungarvíkur og samhliða er gerð breyting á legu línunnar í aðalskipulagi Bolungarvíkur. Bolungarvíkurlína 1 er í dag og verður áfram loftlína. Lína er afmörkuð sem loftlína á breytingarupprætti.

Forsenda breytingar er að til stendur að endurbyggja Bolungarvíkurlínu 1 á kafla um Svarthamrahvilft til að auka afhendingaröryggi á svæðinu. Bolungarvíkurlína 1 liggur að hluta til um krefjandi og hálent svæði þar sem vænta má mikils álags frá vindi og ísingu. Breyting á legu línunnar er gerð að undangenginni greiningu sex valkosta þar sem niðurstaða greiningar er að sú færsla sem breyting felur í sér er líklegust til að skila þeim ávinningi sem sóst var eftir varðandi kostnað, afhendingaröryggi og líkleg til að minnka ótíltæki línunnar.

Bolungarvíkurlína 1 liggur í dag og mun áfram liggja á óbyggðu svæði. Breytingin hefur ekki áhrif á niðurstöðu umhverfismats aðalskipulags. Línan fer um vatnsverndarsvæði en með breytingu stýttist sá hluti hennar sem liggur um vatnsverndarsvæði. Línan er í dag og verður áfram afmörkuð á C-hluta náttúruminjaskrár. Með breytingu færast Bolungarvíkurlína 1 nær reið- og gönguleið sem liggur vestan Kistufells.



Úr Aðalskipulagi Ísafjarðarbæjar 2008-2020 - Ekki í kvarða.

Skýringar

- Opin svæði til sérstakra nota
- Óbyggð svæði
- Landbúnaðarsvæði
- Vötn, ár og sjór
- Vatnsverndarsvæði, brunnsvæði
- Vatnsverndarsvæði, fjarsvæði
- Vatnsverndarsvæði, nærsvæði
- Náttúruverndarsvæði - svæði á náttúruminjaskrá
- Stofnvegir
- Tengivegir
- Jarðgöng
- Aðrir vegir - sýndir til skýringar
- Sendar
- Fjarskipti
- Rafveita
- Rafveita í jörð
- Gönguleiðir
- Reiðleiðir
- Sveitarfélagsmörk / skipulagsmörk

Skipulagsgögn: Teikniblað þetta sýnir breytingu á aðalskipulagi
Kortagrunnar: Loftmyndir ehf.
Örnefni: Landmælingar Íslands.
Hnitakerfi: ISN93. Kvarði: 1:50.000 (A4)

Útg. Dags. Tílefi Skipulag

VSÓ RÁÐGJÖF

Teikning: 21567-BRASK-UP-01 Dagsetning: 07.02.2022

Skipulag: AK/SP Yfirarið: HTT



Samþykkt og staðfesting

Aðalskipulagsbreyting þessi sem auglýst hefur verið skv. 2. mgr. 36. gr. skipulagslaga nr. 123/2010 var samþykkt í bæjarstjórn þann 23. 2022.

Aðalskipulagsbreyting þessi var staðfest af Skipulagsstofnun þann 27. maí 2022.

