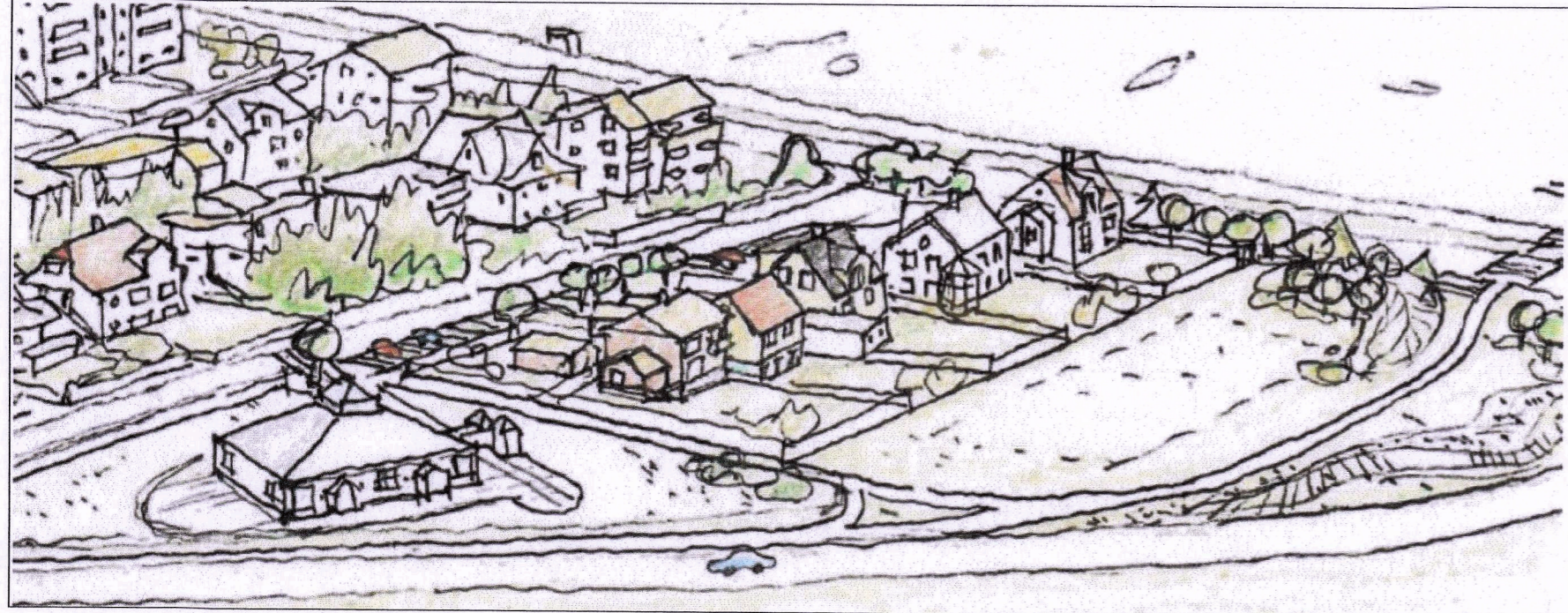


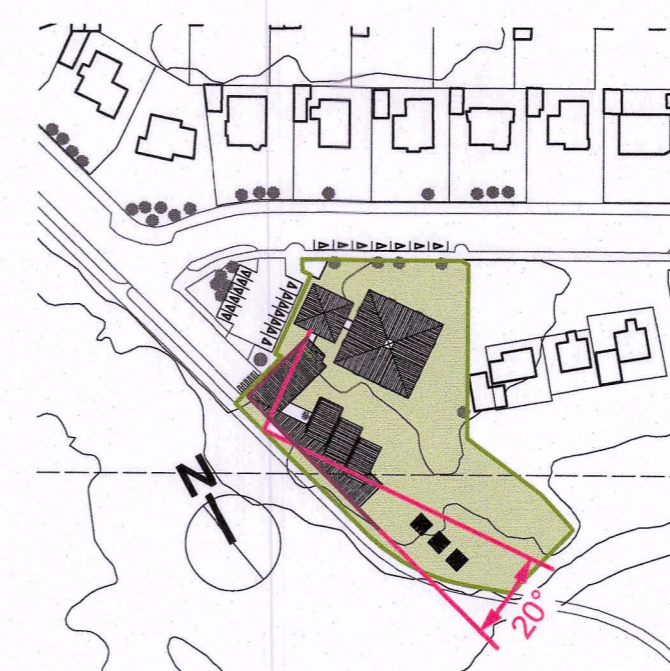
SKÝRINGARUPPDRATTUR



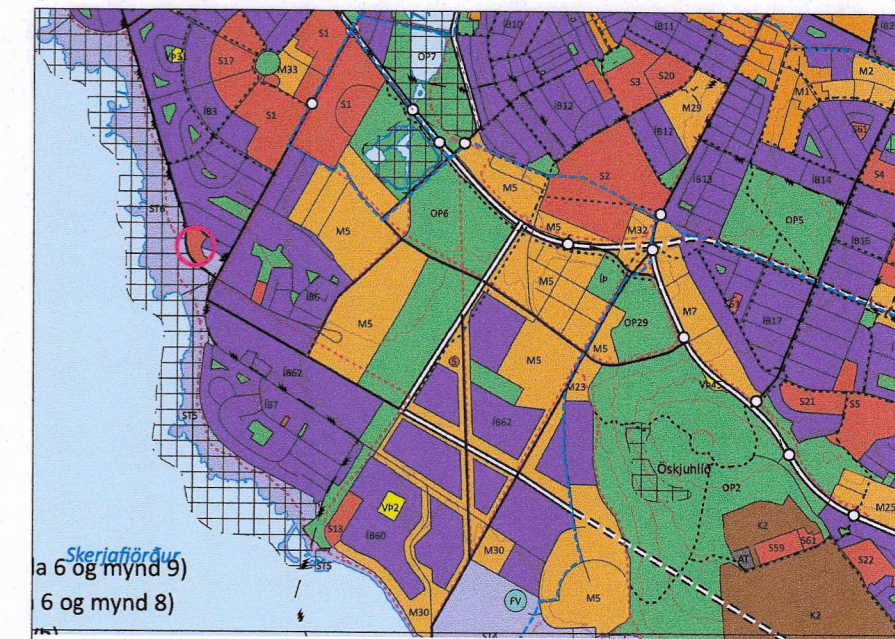
Skýringamynd með gildandi deiliskipulagi



Jaðar - nýbygging á jaðri leiksvæðis mælikvarði 1:2000



Stefnur - tvær stefnur takast á mælikvarði 1:2000



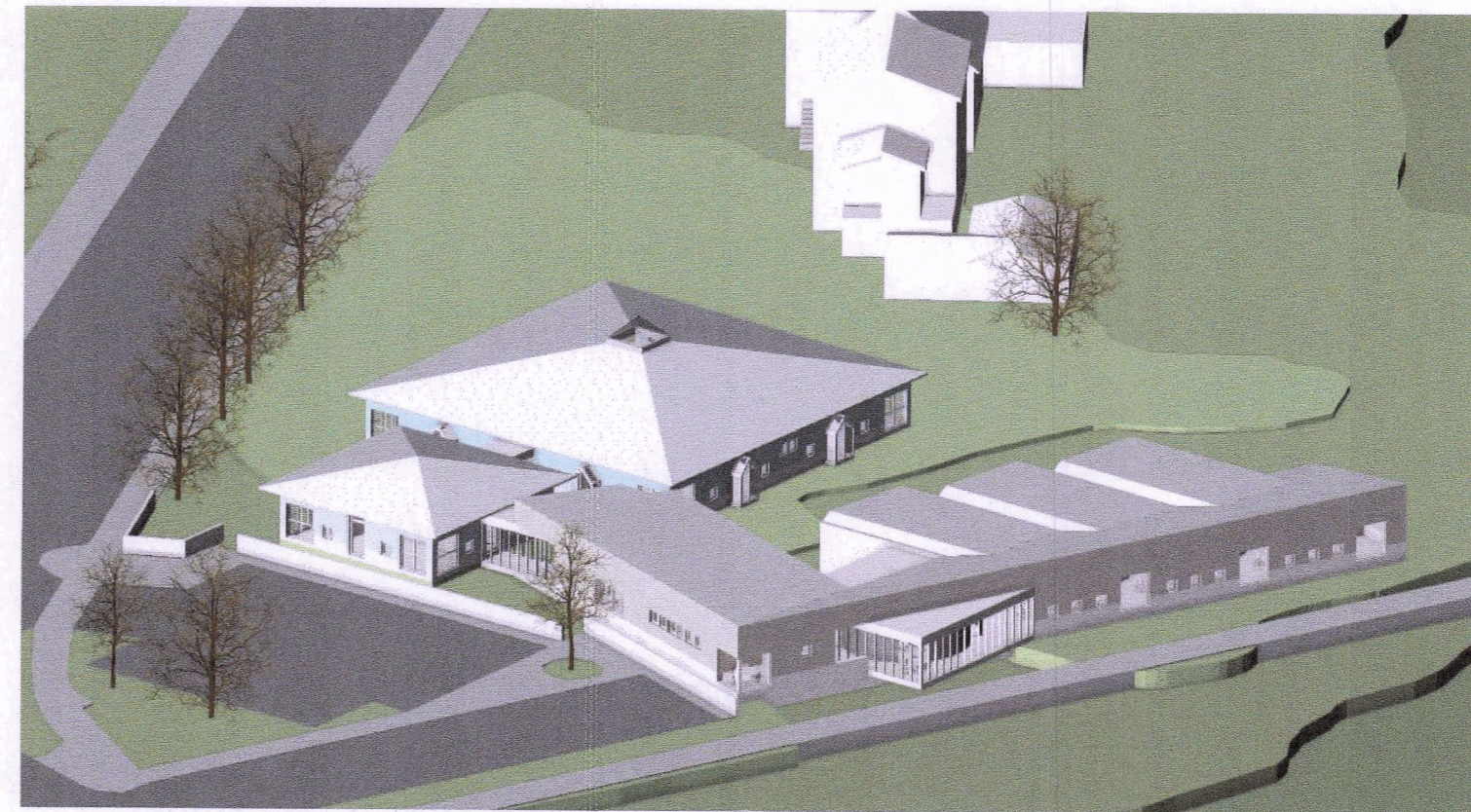
Hluti úr korti Aðalskipulags Reykjavíkur 2040  
 (a 6 og mynd 9)  
 6 og mynd 8)  
 Hluti úr korti Aðalskipulags Reykjavíkur 2040  
 ○ staðsetning skipulagssvæðis



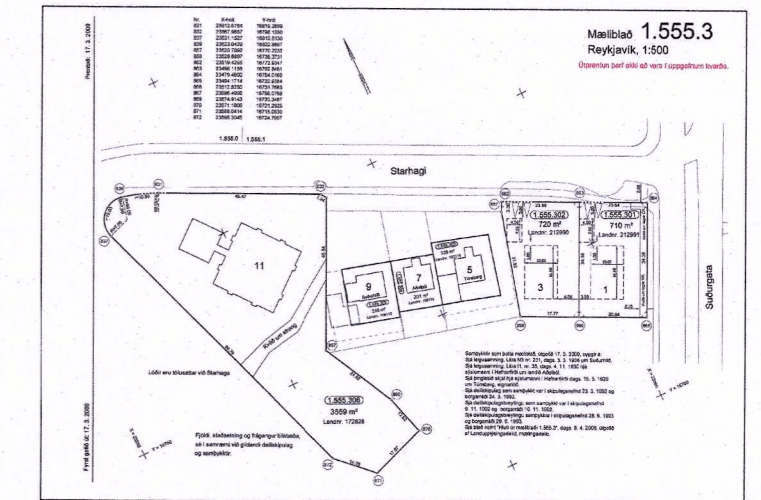
séð frá Ægisíðu 44

séð frá Starhaga 16

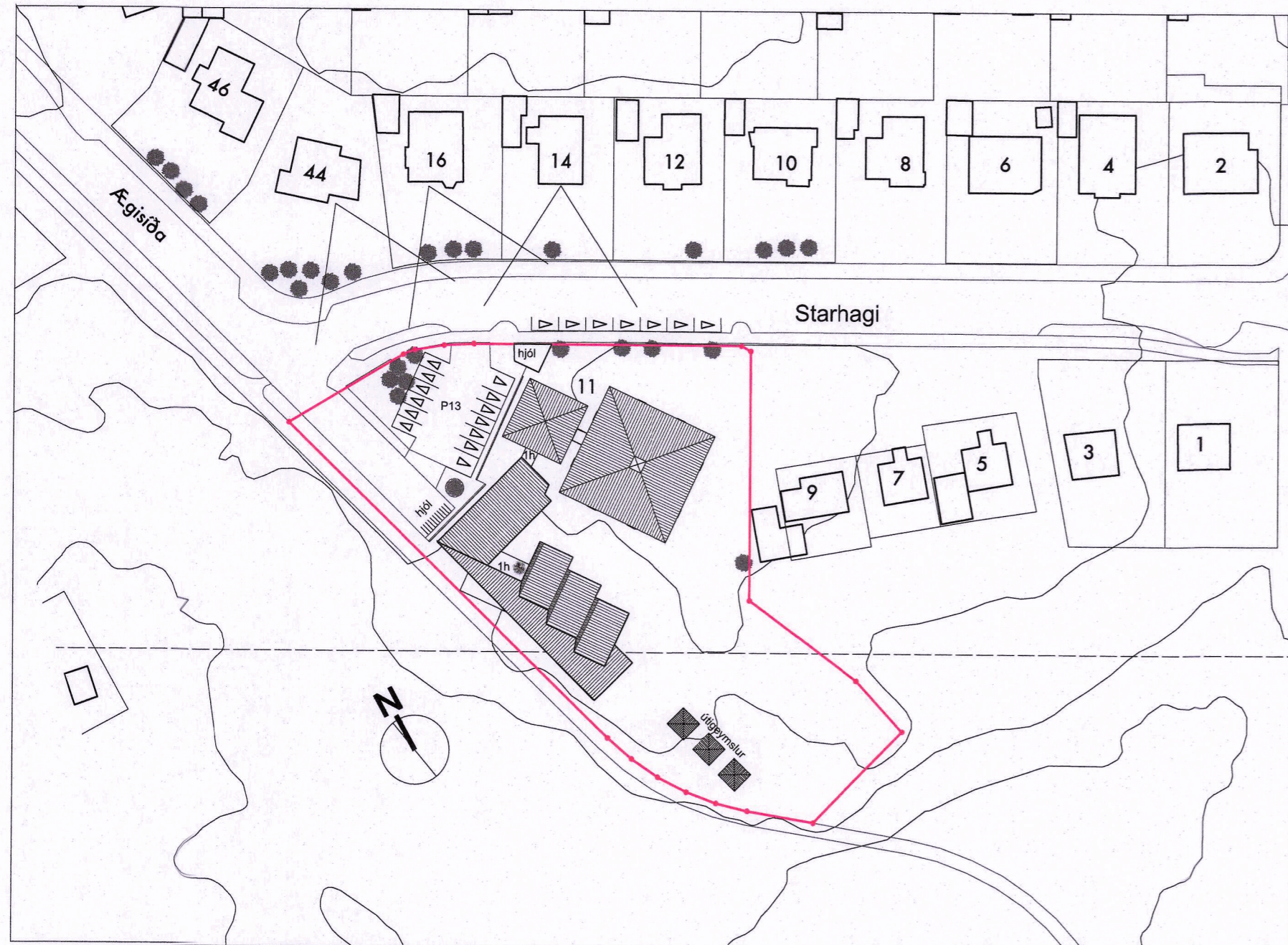
séð frá Starhaga 14



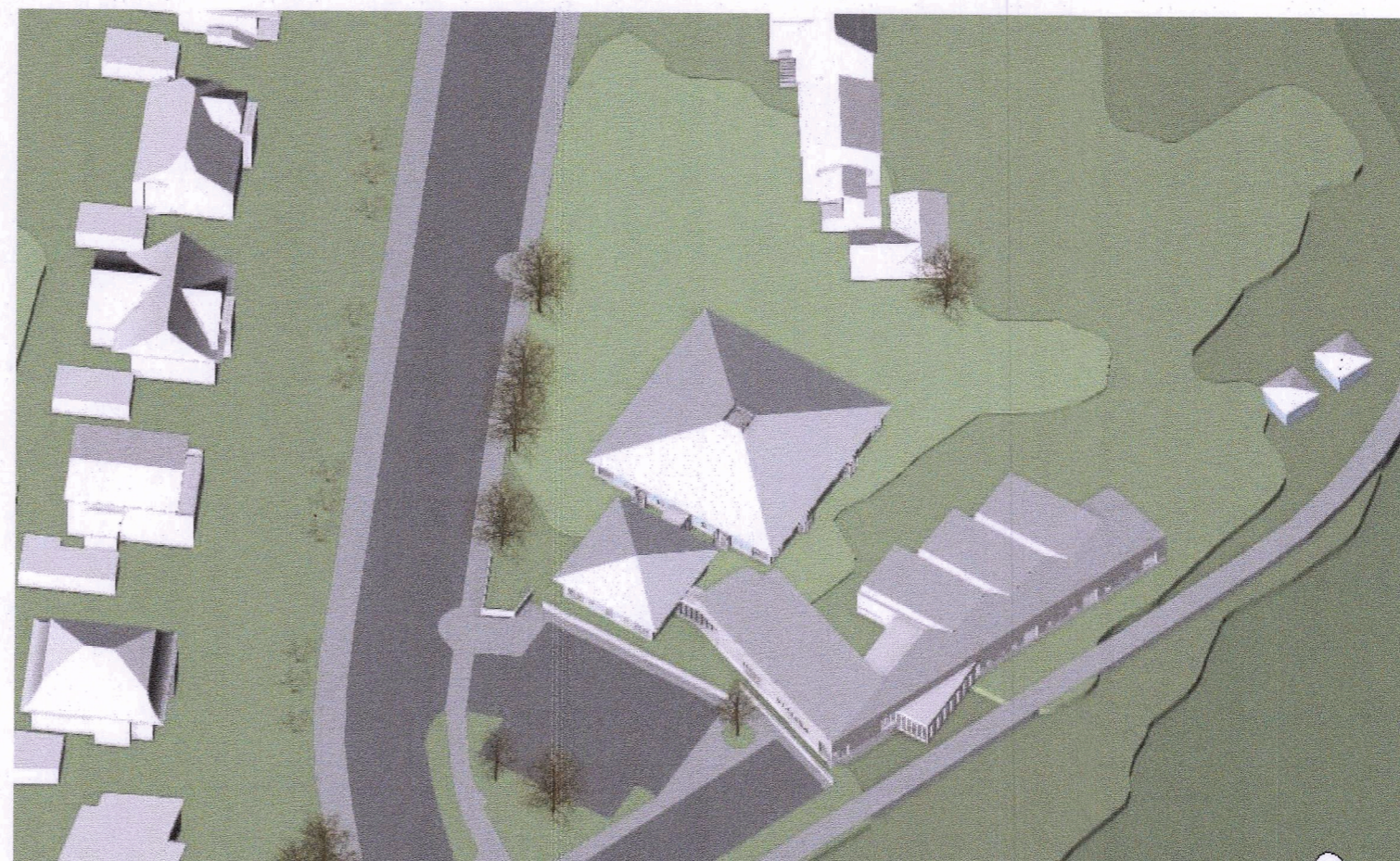
Skýringamynd - reist mynd vestur- og norðurhlíð



Samþykkt mæliblað dags. 17. 3. 2009



Skýringamynd afstöðumynd - mælikvarði 1:1000



Skýringamynd - reist yfirlitsmynd

Deiliskipulagsbreyting þessi sem fengið hefur meðferð í samræmi við ákvæði 1. mgr. 43 gr. skipulags- og byggingarlaga nr. 123/2010, var samþykkt í Borgarráði þann 20.01.2022 og á embætti skipulagsfulltrúa þann 5. júní 2023.

Tillagan var auglýst frá 4. nóv. 2022 með athugasemdafresti til 16. des. 2022.

Auglýsing um gildistöku breytingarinnar var birt í B-deild Stjórnartíðinda \_\_\_\_\_ 20\_\_.



STARHAGI 11 - 107 REYKJAVÍK  
 Tillaga að deiliskipulagsbreytingu

Gildandi deiliskipulag/tillaga að breyttu deiliskipulagi - M. 1:1000  
 Skýringam. /afst.m. /snið AA - M. 1:2000  
 Dags.: 19.09.2022 - Frumst. A2 - Teikn. 02 af 02  
 St.gr. 0-1-1555306

Unnið fyrir Umhverfis- og skipulagssvið.  
 A arkitektar - Tómasarhaga 31, 107 Reykjavík - aarkitektar@arkitektar.is  
 Hólmfríður Ó. Jónsdóttir, Hrefna B. Þorsteindóttir og Margrét Leifdóttir arkitektar FAÍ