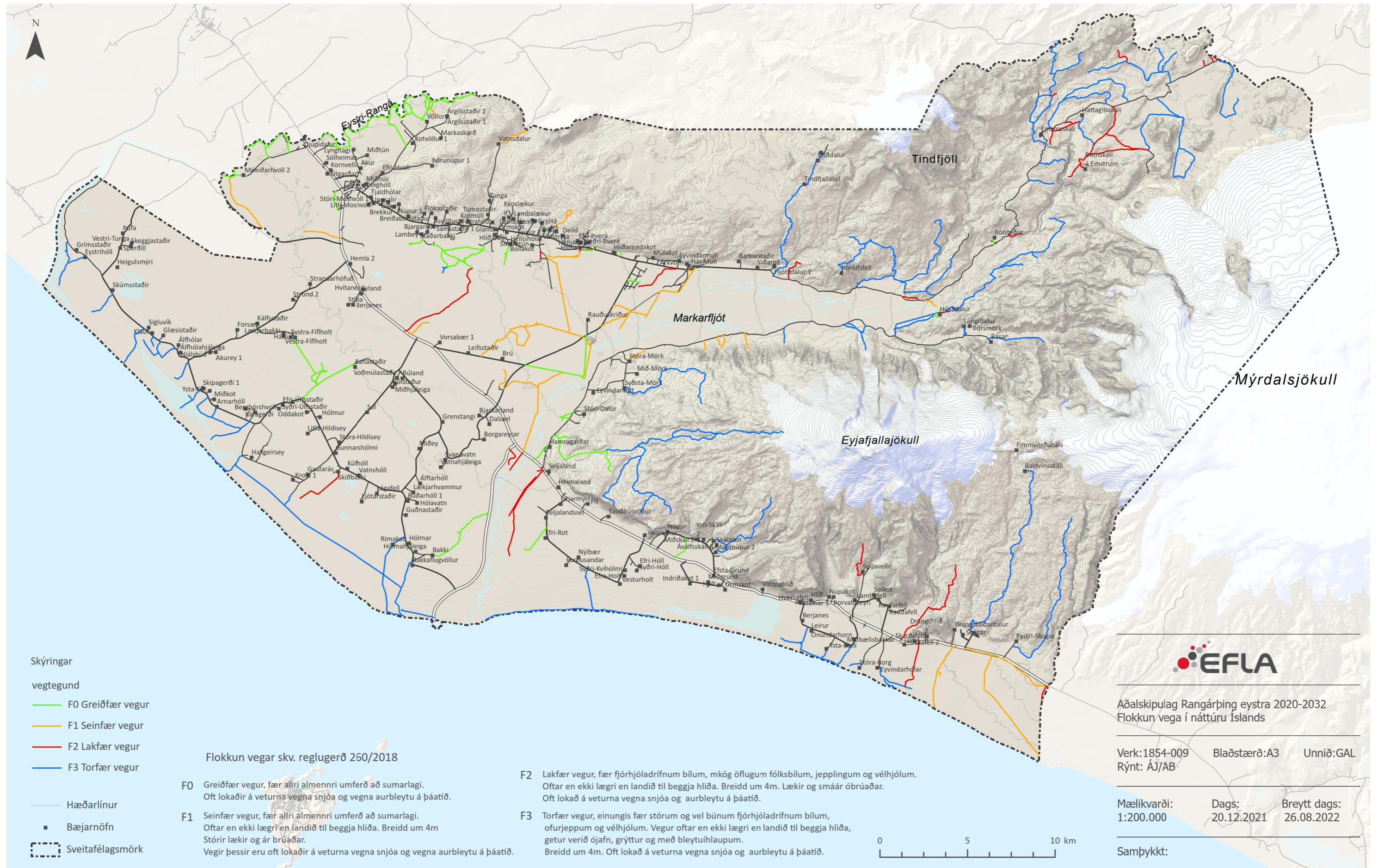


Aðalskipulag Rangárþing eystra 2020-2032

Skýringaruppráttur III. - Flokkun vega í náttúru Íslands skv. reglugerð um vegi í náttúru Íslands nr. 260/2018.



Skýringar

vegtegund

- F0 Greiðfær vegur
- F1 Seinfær vegur
- F2 Lakfær vegur
- F3 Torfær vegur

Hæðarlínur

- Bæjarnöfn
- ⋯ Sveitafélagsmörk

Flokkun vegar skv. reglugerð 260/2018

- F0** Greiðfær vegur, fær allri almennri umferð að sumarlagi. Oft lokaðir á veturna vegna snjóa og vegna aurbleytu á þáatið.
- F1** Seinfær vegur, fær allri almennri umferð að sumarlagi. Oftar en ekki lægri en landið til beggja hliða. Breidd um 4m Stórir lækir og ár brúaðar. Vegir þessir eru oft lokaðir á veturna vegna snjóa og vegna aurbleytu á þáatið.

- F2** Lakfær vegur, fær fjórhjóladrífnum bílum, mkög öflugum fólksbílum, jepplingum og vélhjólum. Oftar en ekki lægri en landið til beggja hliða. Breidd um 4m. Lækir og smáar óbrúaðar. Oft lokað á veturna vegna snjóa og aurbleytu á þáatið.
- F3** Torfær vegur, einungis fær stórum og vel búnum fjórhjóladrífnum bílum, ofurjeppum og vélhjólum. Vegur oftar en ekki lægri en landið til beggja hliða, getur verið ójafn, grýttur og með bleytuhlauptum. Breidd um 4m. Oft lokað á veturna vegna snjóa og aurbleytu á þáatið.



Aðalskipulag Rangárþing eystra 2020-2032
Flokkun vega í náttúru Íslands

Verk: 1854-009 Blaðstærð: A3 Unnið: GAL
Rýnt: AJ/AB

Mælikvarði: 1:200.000 Dags: 20.12.2021 Breytt dags: 26.08.2022

Samþykkt:

