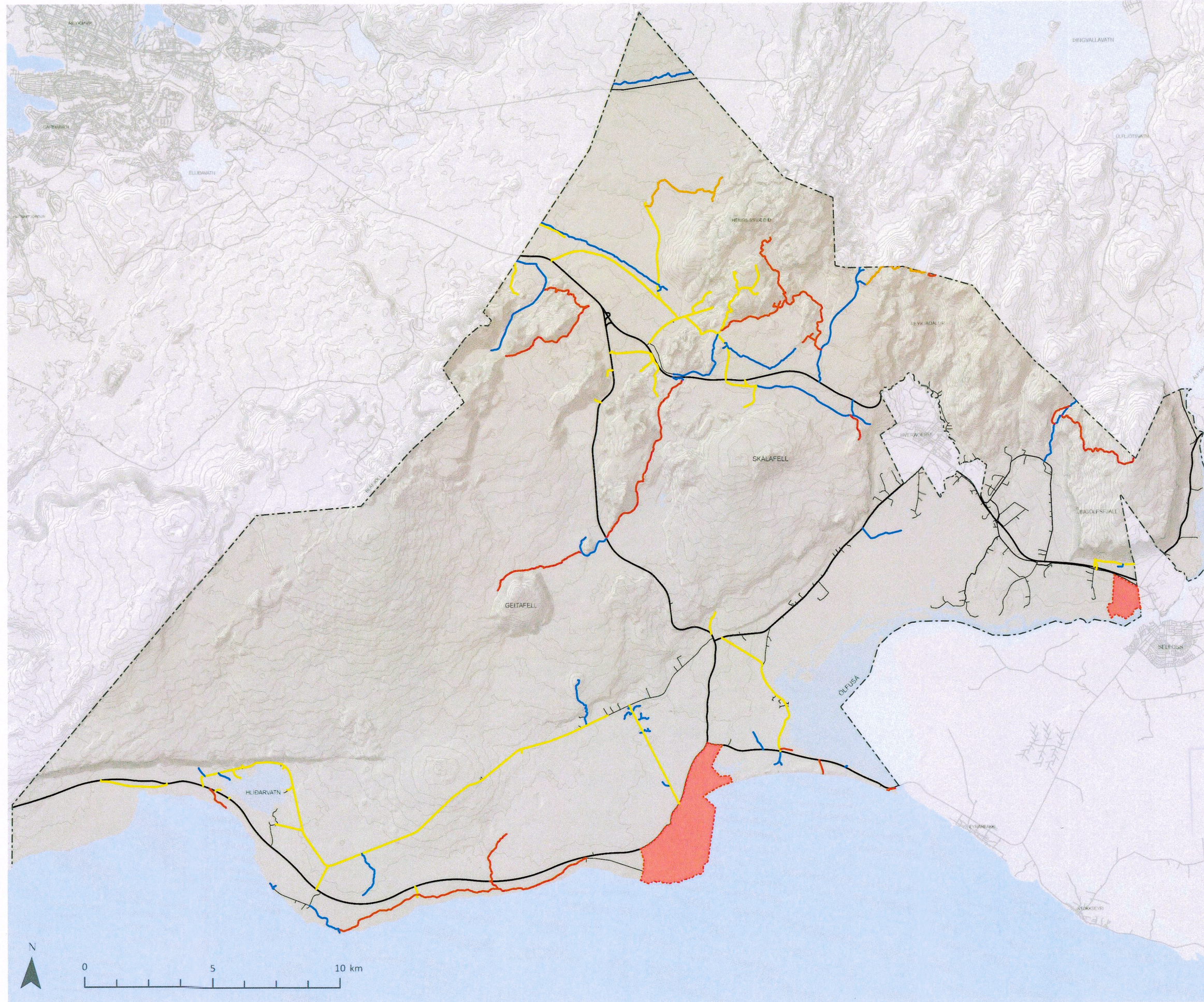


# Aðalskipulag Sveitarfélagsins Ölfuss 2020-2036

Skýringaruppdráttur II. - Vegir í náttúru Íslands



## Skýringar

Vegir í náttúru Íslands (flokkun sbr. reglugerð)

- F0 Greiðfær vegur
- F1 Seinfær vegur
- F2 Lakfær vegur
- F3 Torfær vegur
- Stofnvegur eða stofnbraut
- Tengivegur eða tengibraut
- Aðrir vegir og götur
- Sveitarfélagamörk
- Þéttbýlismörk

## Flokkun vegar skv. reglugerð 260/2018

- F0** Greiðfær vegur, fær allri almennri umferð að sumarlagi. Oft lokaðir á veturna vegna snjóa og vegna aurbleytu á þáttíð.
- F1** Seinfær vegur, fær allri almennri umferð að sumarlagi. Oftar en ekki lægri en landið til beggja hliða. Breidd um 4m. Stórir lækir og ár brúaðar. Vegir þessir eru oft lokaðir á veturna vegna snjóa og vegna aurbleytu á þáttíð.
- F2** Lakfær vegur, fær fjórhjóladrifnum bílum, mkgö öflugum fólksbílum, jepplingum og vélhjólum. Oftar en ekki lægri en landið til beggja hliða. Breidd um 4m. Lækir og smáár óbrúaðar. Oft lokað á veturna vegna snjóa og aurbleytu á þáttíð.
- F3** Torfær vegur, einungis fær stórum og vel búnum fjórhjóladrifnum bílum, ofurjeppum og vélhjólum. Vegur oftar en ekki lægri en landið til beggja hliða, getur verið ójafn, grýttur og með bleytuíhlaupum. Breidd um 4m. Oft lokað á veturna vegna snjóa og aurbleytu á þáttíð.

Tillaga sveitarfélags um vegi í náttúru Íslands er háð þeim fyrirvara að hver og ein tenging við þjóðveg er háð samþykki Vegagerðarinnar.



Aðalskipulag Sveitarfélagsins Ölfuss 2020-2036  
Skýringaruppdráttur II. - Vegir í náttúru Íslands

Verk: 1621-039    Blaðstærð: A3    Unnið: GAL  
Rýnt: AJ/KDG

Mælikvarði:    Dags:    Breytt dags:  
1:150.000    23.03.2022    10.08.2022

Samþykkt: