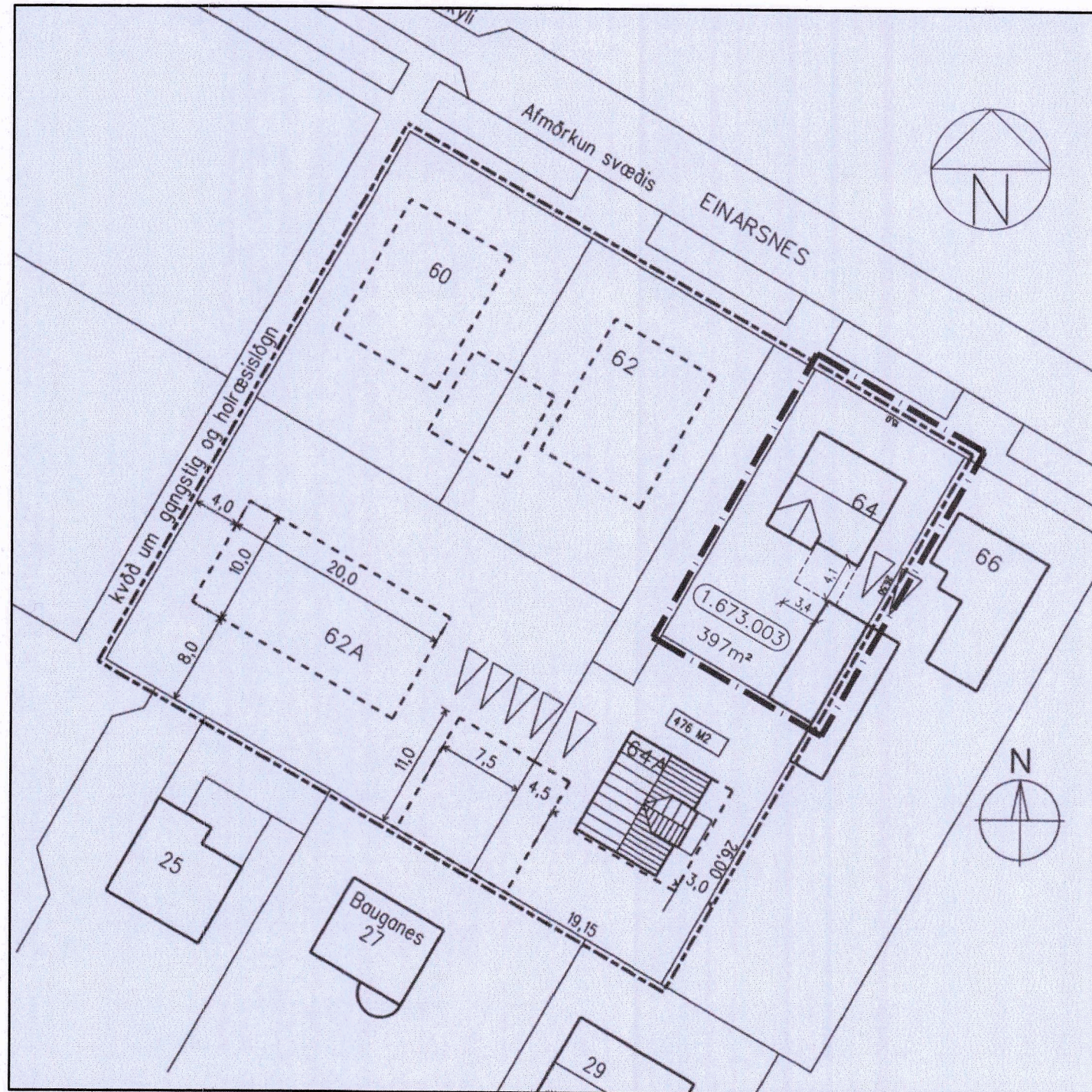


DEILISKIPULAG EINARSNES - BREYTING VEGNA EINARSNESS 64 og 66a



Hluti aðalskipulags Reykjavíkur 2040



LÝSING Á BREYTINGU.

Breytingin felst annars vegar í 0,5 m hækkun á þaki sambyggðra bílskúra og hins vegar í lengingu þeirra um 2m til norðurs. Jafnframt er gert ráð fyrir möguleika á tengingu bílskúrs við Einarsnes 66a (innangengt). Auk þess er gert ráð fyrir að rými undir núv. útkragandi þakkanti á austurhlíð bílskúrs 66a verði breytt í innirými.

Skýringar

- Afmörkun skipulagssvæðisins
- Byggingareitur/Stækkun
- Fyrirhuguð stækkun

Deiliskipulagsbreyting þessi sem fengið hefur meðferð í samræmi við ákvæði 2. mgr. 43. gr. sbr. 1. mgr. 44. gr. skipulagslaga nr. 123/2010 var samþykkt í/á emb. afg. í skipulagsfulltrúa þann 9. janúar 2025.

Tillagan var grenndarkynnt frá 29. nóvember 2024 með athugasemdafresti til 3. janúar 2025.

Auglýsing um gildistöku breytingarinnar var birt í B-deild Stjórnartíðinda þann 5. febrúar 2025.



Nr.	Breyting	Dags.
A	Lagatexti	ANA

EINARSNES 64/66a
Deiliskipulagsbreyting

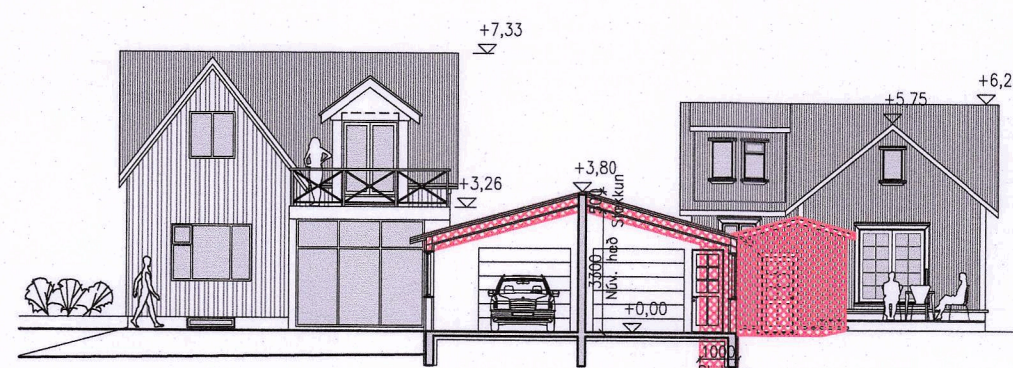
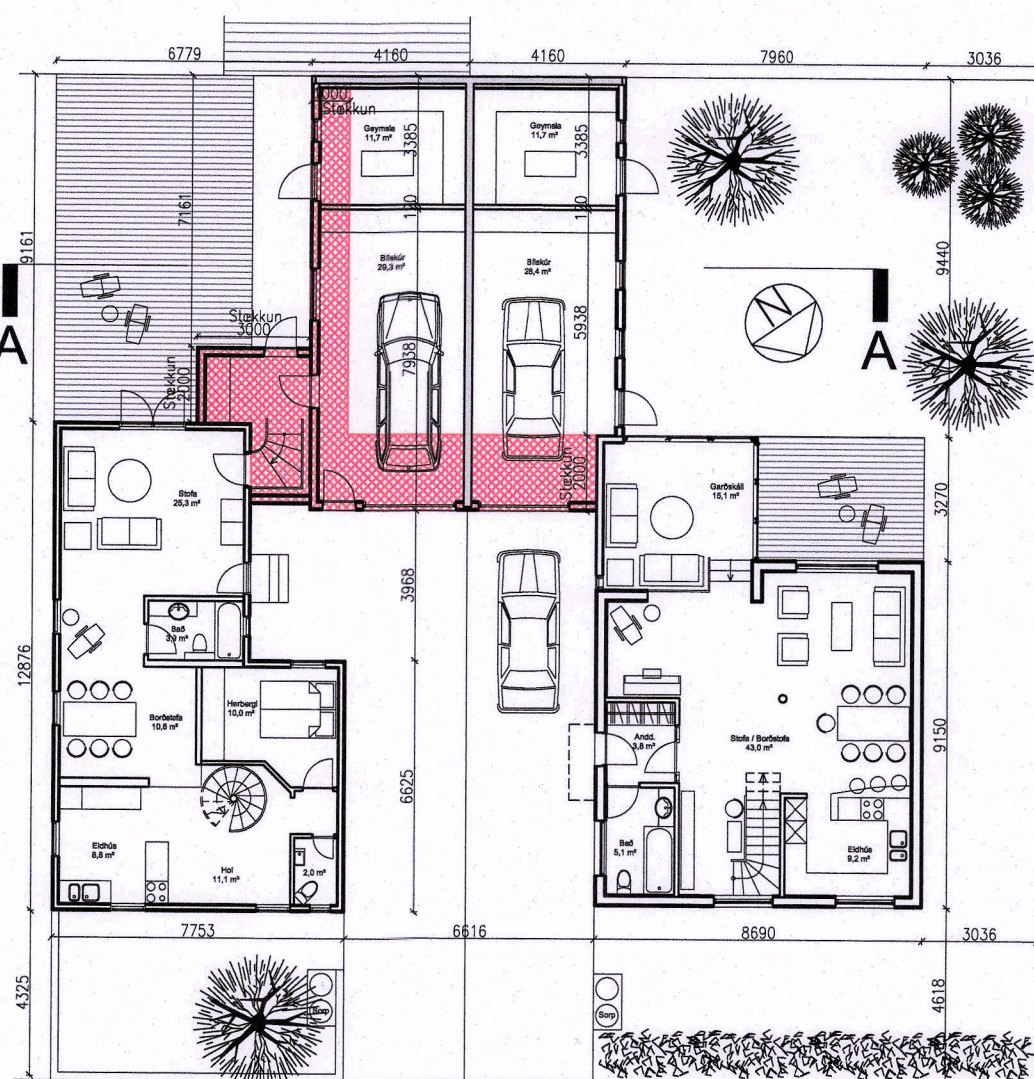
Blað 1 af 4 Blaðstærð : A2
Mkv. 1:100/500 Dags. 30.08.2024

Gildandi deiliskipulag fyrir Einarsnes 64, mkv. 1:500
Samþykkt á afgreiðslufundi skipulagsfulltrúa 27. janúar 2011

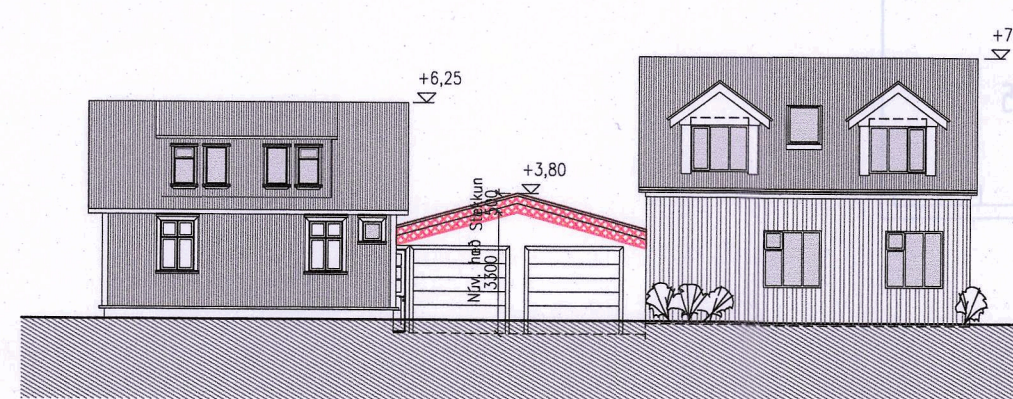
Tillaga að breyttu deiliskipulag fyrir Einarsnes 64 og 66a, mkv. 1:500

SKILMÁLATAFLA

Lóðarheiti	Lóðarstærð	Byggingarmagn		Nýtingarhlutfall		
		Núv.	Stækkun	Alls	Fyrir	Eftir
Einarsnes 64	397,0	277,9	6,9	284,8	0,70	0,72
Einarsnes 66a	316,2	163,7	27,1	190,8	0,52	0,60



Suðurhlíð / Snið A-A í bílskúra, mkv. 1:200



Norðurhlíð / Götuhlíð, mkv. 1:200

Gildandi deiliskipulag fyrir Einarsnes 66a, mkv. 1:500

Grunnmynd, mkv. 1:200