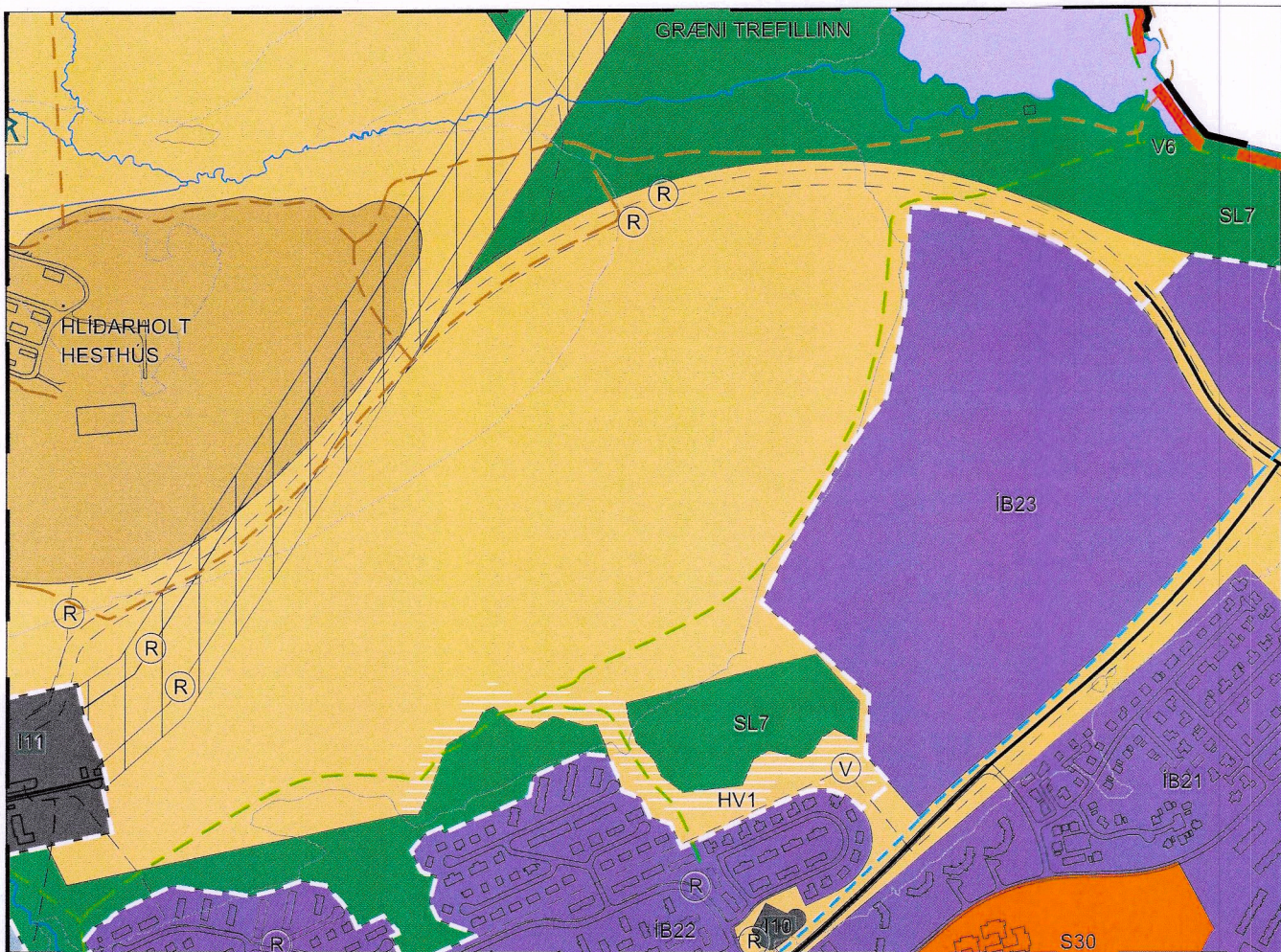
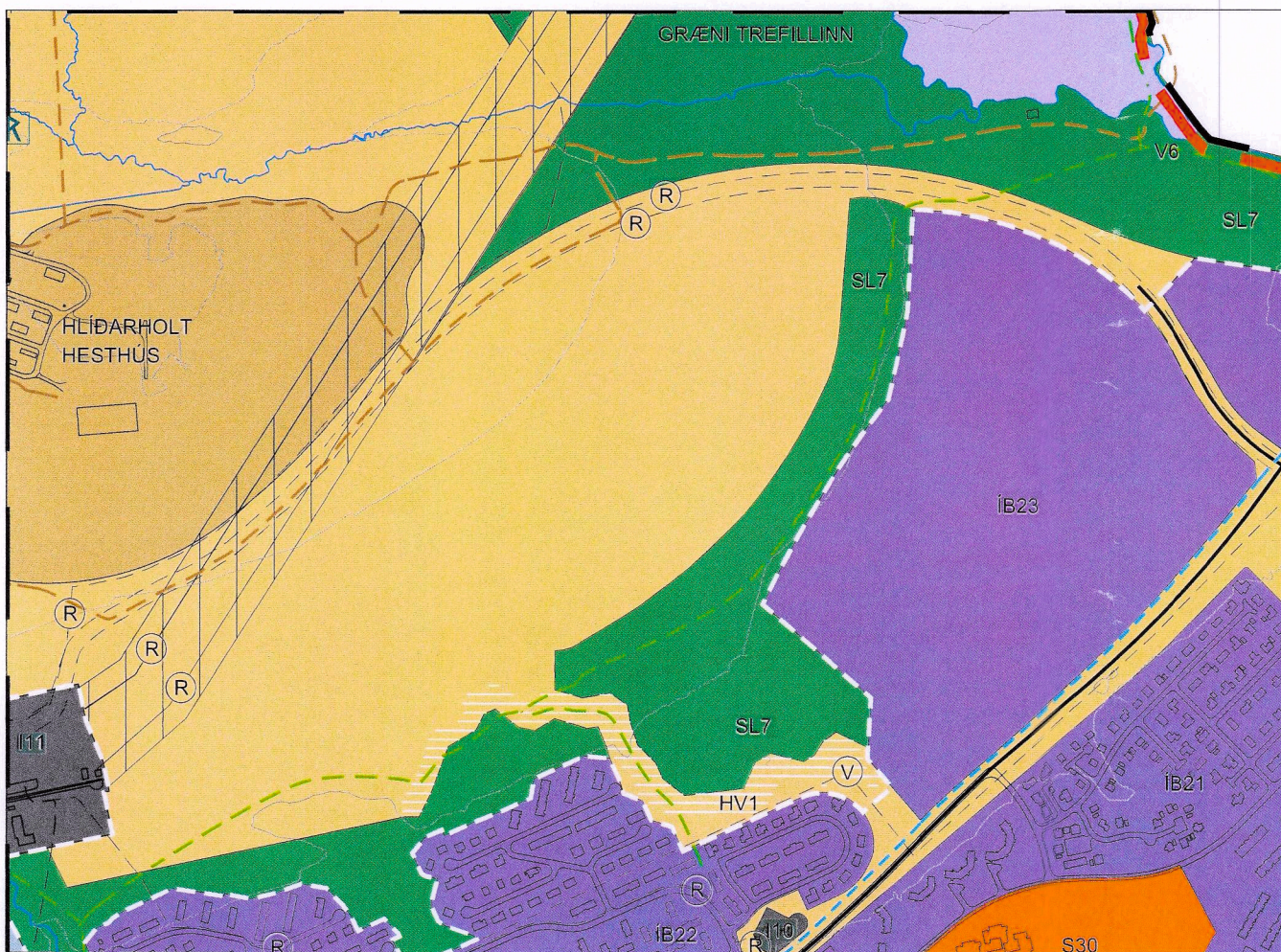


SKÝRINGAR
LANDNOTKUN

- Sveitarfélagsmörk
 - Þéttbýlismörk
 - Vaxtarmörk þéttbýlis
 - Íbúðarbyggð (ÍB)
 - Miðsvæði (M)
 - Verslun og þjónusta (VP)
 - Samfélagsþjónusta (S)
 - Athafnasvæði (AT)
 - Iðnaðarsvæði (I)
 - Efnistöku- og efnislosunarsvæði (E)
 - Fristundabyggð (F)
 - Afþreyingar- og ferðamannasvæði (AF)
 - Íþróttasvæði (ÍÞ)
 - Kirkjugarðar og grafreitir (K)
 - Opin svæði (OP)
 - Flugvellir (FV)
 - Hafnarsvæði (H)
 - Landbúnaðarsvæði (L)
 - Skógræktar- og landgræðslusvæði (SL)
 - Óbyggð svæði (ÓB)
 - Vötn, ár og sjór (V)
 - Strandsvæði (ST)
 - Helgunarsvæði rafllina (loftlína)
 - Friðlýst svæði (FS)
 - Önnur náttúruvernd (ÓN)
 - Hverfisverndarsvæði (HV)
 - Náttúruvá (NV)
 - Friðlýstar forminjar
 - Friðlýstar byggingar
 - Vatnsbólsvæði (VB)
 - Vatnsvernd, grannsvæði
 - Vatnsvernd, fjarvæði
 - Öryggissvæði flugvallar
- ÞJÓNUSTUKERFI**
- Stofnvegur
 - Tengivegur
 - Aðrir vegir og götur
 - Vegir í náttúru Íslands
 - Göngu- og/eða hjólaleið
 - Reiðleið
 - Útivistarleið
 - Flutningslína rafveitukerfis (loftlína)
 - Flutningslína rafveitukerfis (loftlína) sem hverfur á skipulagstímabilinu
 - Flutningslína rafveitukerfis (loftlína) sem fer í jörð á skipulagstímabilinu
 - Flutningslína rafveitukerfis (jarðstrengur)
 - Aðveitulögn hitaveitu
 - Aðveitulögn vatnsveitu
 - Útrás fráveitu
 - Fallþipa
 - Metanlögn
 - Dælustöð fráveitu
- ALMENNAR SKÝRINGAR**
- Hæðarlínur (20 m)
 - Byggingar



GILDANDI AÐALSKIPULAG, ÖDLAÐIST GILDI 14.05.2018, M.S.BR.



BREYTT AÐALSKIPULAG

AÐALSKIPULAG AKUREYRAR 2018-2030

Breyting á aðalskipulagi: Breyting nr. 21: Græni trefillinn - SL7

Samkvæmt gildandi aðalskipulagi er skilgreint skógræktar- og landgræðslusvæði SL7 ofan byggðar en um er að ræða Græna trefillinn sem er skóglendi með útivistaraðstöðu og gönguleiðum. Breyting á aðalskipulagi felst í því að bæta 8 ha við skógræktar- og landgræðslusvæðið SL7 sunnan við íbúðarsvæðið ÍB23 en stækkunin nær til svæðis sem er í dag skilgreint sem óbyggt svæði. Tilgangur breytingarinnar er að skapa heildstætt skóglendi með útivistaraðstöðu og gönguleiðum ofan við íbúðarbyggðina á en með þessari stækkun er Græni trefillinn tengdur saman á þessu svæði.

Breyting á skipulagsuppdætti:

Skógræktar- og landgræðslusvæðið SL7 stækkar um 8 ha sunnan við íbúðarsvæðið ÍB23 og verður eftir breytingu 708 ha.

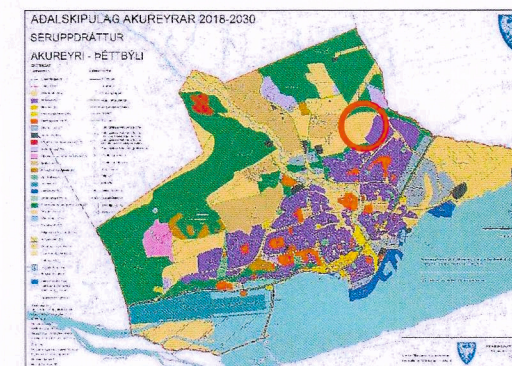
Breyting á greinargerð:

Breyting verður á töflu yfir skógræktar- og landgræðslusvæði í greinargerð þar sem svæðið SL7 stækkar um 8 ha.

Merking	Heiti	Svæði	Stærð ha	Lýsing og sérákvæði reita
SL7	Græni trefillinn	Ofan byggðar	708	Skóglendi með útivistaraðstöðu og gönguleiðum. Deiliskipulagt að hluta.

Umhverfisáhrif:

Talið er að breytingin hafi jákvæð umhverfisáhrif þar sem verið er að stækka og skapa heildstæðara skóglendi með útivistaraðstöðu og gönguleiðum ofan við aðliggjandi og fyrirhugaða íbúðarbyggð, íbúum og gestum til yndisauka.



AÐALSKIPULAG AKUREYRAR 2018-2030
SÉRUPPDRÁTTUR
AKUREYRI - ÞÉTTBÝLI
STAÐSETNING BREYTINGAR

AÐALSKIPULAGSBREYTING ÞESSI SEM FENGIÐ HEFUR MÁLSMEÐFERÐ SKV. 2. MGR. 36. GR.
SKIPULAGSLAGA NR. 123/2010 VAR SAMÞYKKT Í BÆJARSTJÓRN ÞANN 20/6 2023

BÆJARSTJÓRI AKUREYRAR

AÐALSKIPULAGSBREYTINGIN VAR STAÐFEST AF SKIPULAGSSTOFNUN ÞANN 17.08.2023

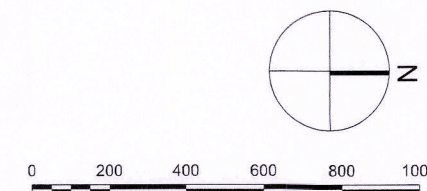
Grunnkort: Umhverfis- og mannvirkjasvið Akureyrar

Myndmældur hæðarlínugrunnur

Hnitakerfi: Lambert

Hnattstaða: ÍSNET 93

Mælikvarði A3: 1:10.000



Unnið fyrir: Skipulagssvið Akureyrarbæjar
Unnið af: Landslag ehf



Aðalskipulag Akureyrar 2018-2030
Séruppdráttur - Akureyri - Þéttbýli
Breyting nr. 21:
Græni trefillinn - SL7
Dags: 15. júní 2023