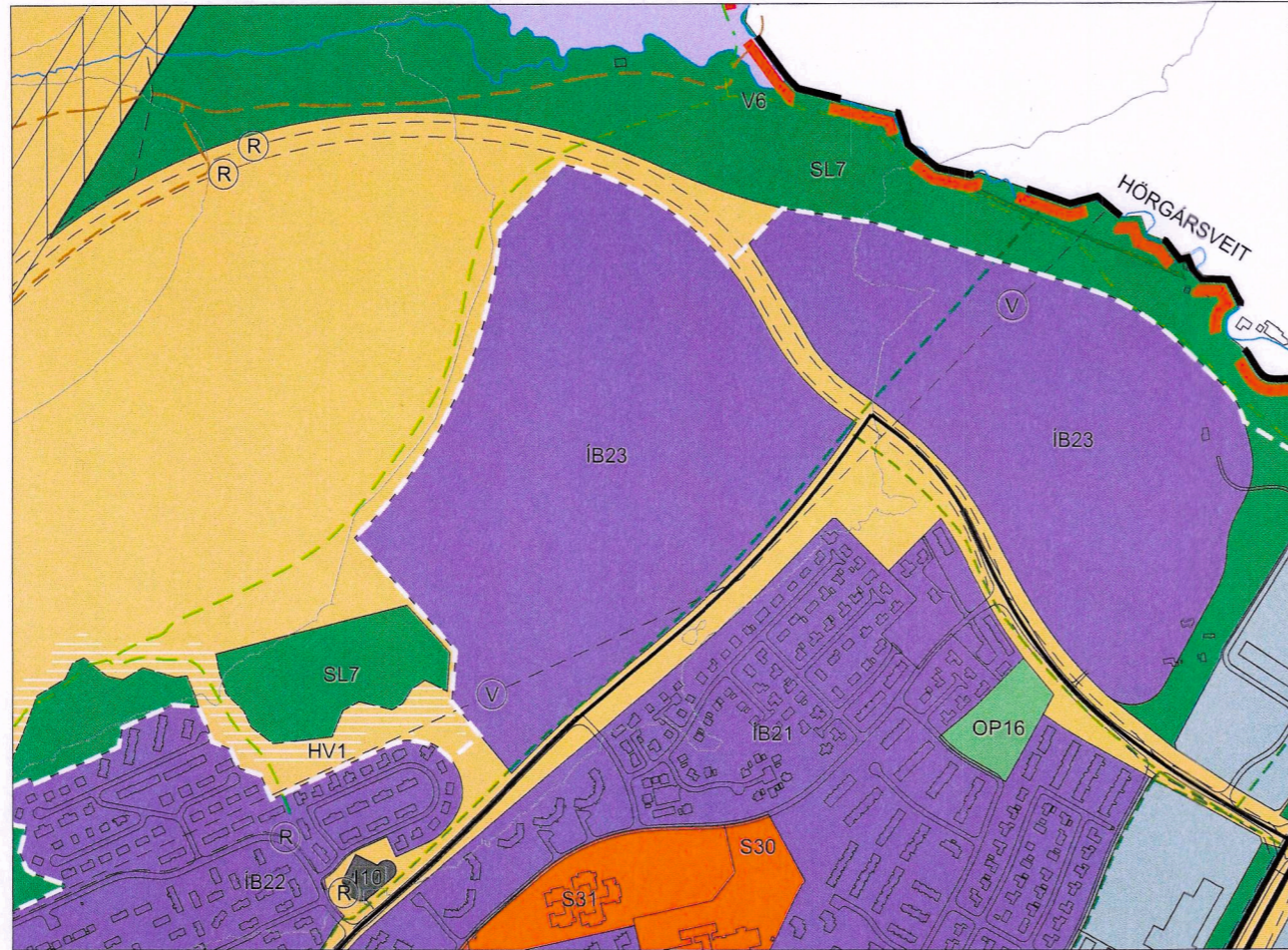
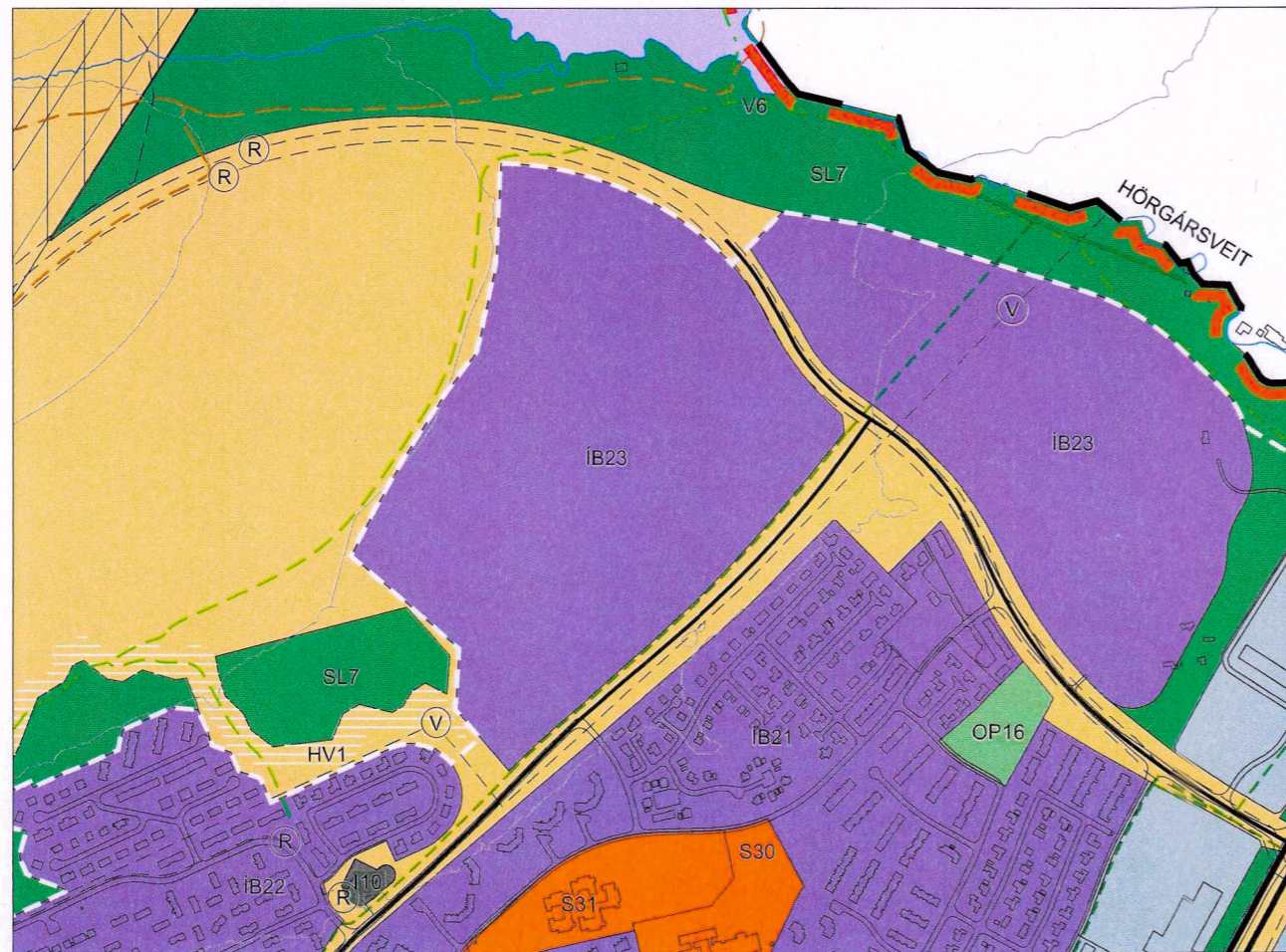


**SKÝRINGAR**  
LANDNOTKUN

- Sveitarfélagsmörk
  - Þéttbýlismörk
  - Vaxtamörk þéttbýlis
  - Íbúðarbyggð (ÍB)
  - Miðsvæði (M)
  - Verslun og þjónusta (VP)
  - Samfélagsþjónusta (S)
  - Athafnasvæði (AT)
  - Iðnaðarsvæði (I)
  - Efnistöku- og efnislosunarsvæði (E)
  - Fristundabyggð (F)
  - Afþreyingar- og ferðamannasvæði (AF)
  - Íþróttasvæði (ÍÞ)
  - Kirkjugarðar og grafreitir (K)
  - Opin svæði (OP)
  - Flugvellir (FV)
  - Hafnar svæði (H)
  - Landbúnaðarsvæði (L)
  - Skógærktar- og landgræðslusvæði (SL)
  - Óbyggð svæði (ÓB)
  - Vötn, ár og sjór (V)
  - Strandsvæði (ST)
  - Helgunarsvæði rafliðu (loftlína)
  - Friðlýst svæði (FS)
  - Önnur náttúruvernd (ÖN)
  - Hverfisverndarsvæði (HV)
  - Náttúruvá (NV)
  - Friðlýstar fornminjar
  - Friðlýstar byggingar
  - Vatnsbólarsvæði (VB)
  - Vatnsvernd, grannsvæði
  - Vatnsvernd, fjarasvæði
  - Öryggissvæði flugvallar
- ÞJÓNUSTUKERFI**
- Stofnvegur
  - Tengivegur
  - Aðrir vegir og götur
  - Vegir í náttúru Íslands
  - Göngu- og/eða hjólaeð
  - Reiðleið
  - Útivistarleið
  - Flutningslína rafveitukerfis (loftlína)
  - Flutningslína rafveitukerfis (loftlína) sem hverfur á skipulagstímabilinu
  - Flutningslína rafveitukerfis (loftlína) sem fer í jörð á skipulagstímabilinu
  - Flutningslína rafveitukerfis (jarðstrengur)
  - Aðveitulögn hitaveitu
  - Aðveitulögn vatnsveitu
  - Útrás fráveitu
  - Fallpípa
  - Metanlögn
  - Dæluslökk fráveitu
- ALMENNAR SKÝRINGAR**
- Hæðarlínur (20 m)
  - Byggingar



GILDANDI AÐALSKIPULAG, ÖÐLAÐIST GILDI 14.05.2018



BREYTT AÐALSKIPULAG

# AÐALSKIPULAG AKUREYRAR 2018-2030

## Breyting á aðalskipulagi: Breyting nr. 14: Íbúðarbyggð ÍB23

### Breyting á aðalskipulagi fyrir íbúðarsvæðið ÍB23 felst í eftirfarandi:

Þéttleiki íbúðarbyggðar verður 25-30 íbúðir á ha í stað þess að vera 26 íbúðir á ha.

Víðmiðum fyrir íbúðartegundir eða skiptingu íbúða er breytt á þennan hátt:

Gildandi aðalskipulag: Fjölbýli = 40%, Par- og raðhús = 40%, Einbýlishús = 20%

Breytt aðalskipulag: Fjölbýli = 60-80%, Sérbýli (einbýlis, par- og raðhús) = 20-40%

Áætlaður íbúðarfjöldi á íbúðarsvæðum ÍB23 fer úr 1340 íbúðum í um 1800-2000 íbúðir.

Aðveitulögn vatnsveitu er hlíðað að götukassa Borgarbrautar þar sem hún liggur í gegnum íbúðarsvæðið ofan Borgarbrautar.

Tengibrautin Síðubraut er framlengd um 300 m til suðvesturs þar sem gert er ráð fyrir að gatnakerfi íbúðarsvæðisins tengist inn á Síðubraut á þessum stað.

Afmörkun íbúðarsvæðis breytist óverulega en stærð svæðisins er óbreytt. Vaxtamörk þéttbýlist breytast til samræmis við breytta afmörkun íbúðarsvæðisins.

Útivistarleið ofan íbúðarsvæðisins hlíðrast lítillaga til samræmis við breytta afmörkun íbúðarsvæðisins.

### Breyting á skipulagsuppdrætti

Aðveitulögn vatnsveitu er hlíðað að götukassa Borgarbrautar þar sem hún liggur í gegnum íbúðarsvæðið ofan Borgarbrautar.

Tengibrautin Síðubraut er framlengd um 300 m til suðvesturs þar sem gert er ráð fyrir að gatnakerfi íbúðarsvæðisins tengist inn á Síðubraut á þessum stað.

Afmörkun íbúðarsvæðis breytist óverulega en stærð svæðisins er óbreytt. Vaxtamörk þéttbýlist breytast til samræmis við breytta afmörkun íbúðarsvæðisins.

Útivistarleið ofan íbúðarsvæðisins hlíðrast lítillaga til samræmis við breytta afmörkun íbúðarsvæðisins.

### Breyting á greinargerð

Breyting verður á töflu yfir íbúðarbyggð í greinargerð þar sem lýsing á svæðinu ÍB23 breytist.

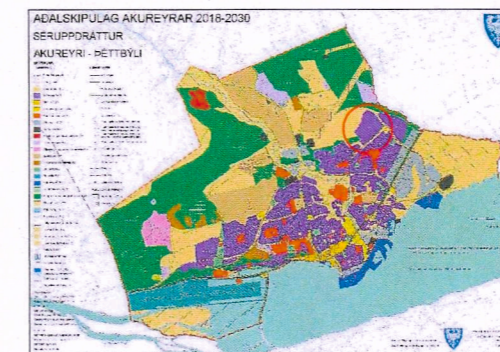
Mörking	Heiti	Svæði	Stærð ha	Lýsing
ÍB23	Svæði norðan Síðubrautar og vestan Borgarbrautar	Norðan byggðar	51,4	Nýbyggingarsvæði, óbyggt, deiliskipulag í vinnslu. Blönduð byggð u.þ.b. 1800-2000 íbúðir í sérbýli- og fjölbýlishúsum. Áætlað skipting: sérbýli 20-40%, fjölbýli 60-80%. Fjölbýlishúsum skulu vera fjölbýlilegar íbúðastærðir.

Breyting verður á töflu yfir nýbyggingarsvæði í greinargerð þar sem skilmálar fyrir svæðið ÍB23 breytast.

Heiti	Svæði	Stærð ha	Íbúðartegundir víðmið	Þéttleiki	Fjöldi íbúða
Svæði norðan Síðubrautar og vestan Borgarbrautar ÍB23	Síðubraut	51,4	Sérbýli 20-40% Fjölbýli 60-80%	25-30	1800-2000

### Umhverfisáhrif

Ekki er talið að breytingin hafi veruleg umhverfisáhrif þar sem einungis er um að ræða minniháttar breytingar á skilmálum íbúðarsvæðis ÍB23 auk annarra óverulegra breytinga á svæðinu.



AÐALSKIPULAG AKUREYRAR 2018-2030  
SÉRUPPDRÁTTUR  
AKUREYRI - ÞÉTTBÝLI  
STADSETNING BREYTINGAR

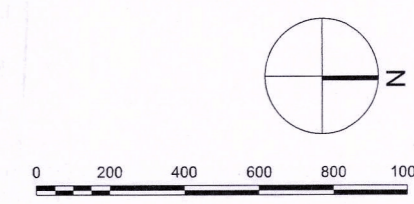
AÐALSKIPULAGSBREYTING ÞESSI SEM FENGIÐ HEFUR MÁLSMEÐFERÐ SKV. 1. MGR. 36. GR. SKIPULAGSLAGA NR. 123/2010 VAR AUGLÝST FRÁ 9/3 '22 TIL 25/4 '22  
VAR SAMÞYKKT Í BÆJARSTJÓRN ÞANN 10/5 2022

f.h.b. *Júliana Þórunn Þórunn*  
BÆJARSTJÓRI AKUREYRAR

AÐALSKIPULAGSBREYTINGIN VAR STAÐFEST AF SKIPULAGSSTOFNUN ÞANN 25/5 '22

*Ásna Halldóttir*  
SKIPULAGSSTOFNUN

Grunnkort: Umhverfis- og mannvirkjasvið Akureyrar  
Myndmældur hæðarlínugrunnur  
Hnitakerfi: Lambert  
Hnattstaða: ÍSNET 93  
Mælikvarði A3: 1:10.000



Unnið fyrir: Skipulagssvið Akureyrarbæjar  
Unnið af: Landslag ehf



Aðalskipulag Akureyrar 2018-2030  
Séruppdráttur - Akureyri - Þéttbýli  
Breyting nr. 14:  
Íbúðarbyggð ÍB23  
Dags: 1. nóv. 2021