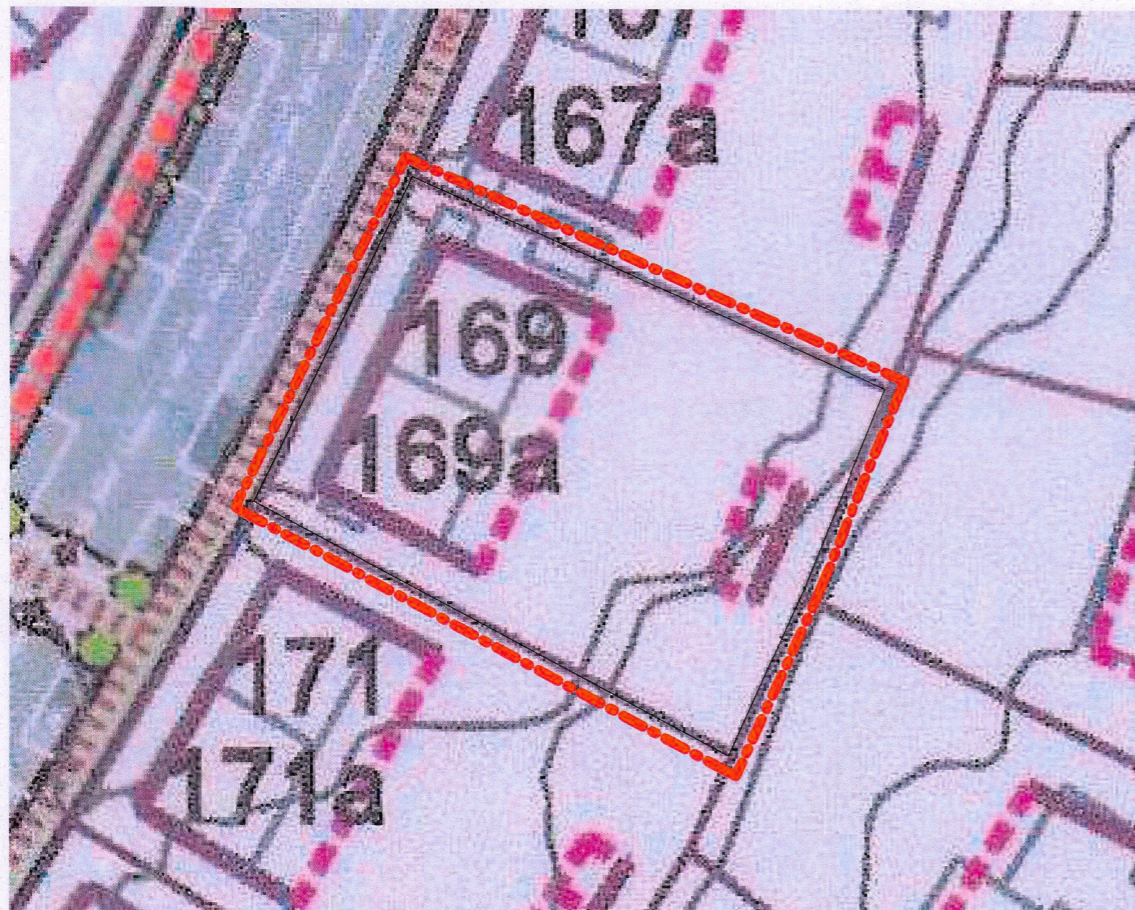




# Deiliskipulagsbreyting Langholtsvegur 169-169A

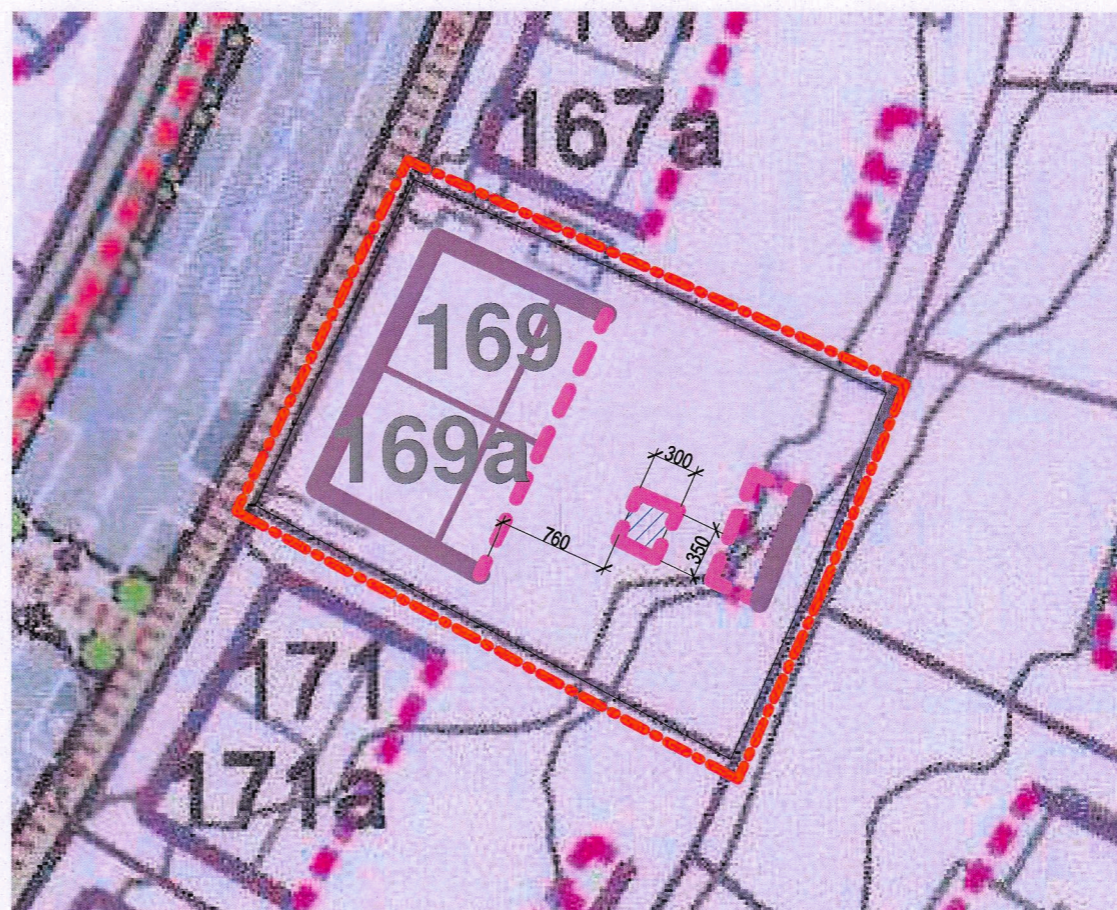


## Úr Gildandi Skipulagi

1 : 500

### Greinagerð

Lóðin er hluti af svæði D í deiliskipulagi Vogahverfis sem samþykkt var í skipulagsráði þann 25. ágúst 2010 og borgarráði þann 1. September 2010. Deiliskipulagið öðlaðist gildi með birtingu í B -deild stjórnartíðinda þann 14. Október 2010. Deiliskipulagið gildir fyrir Langholtsveg 169 og 169A.

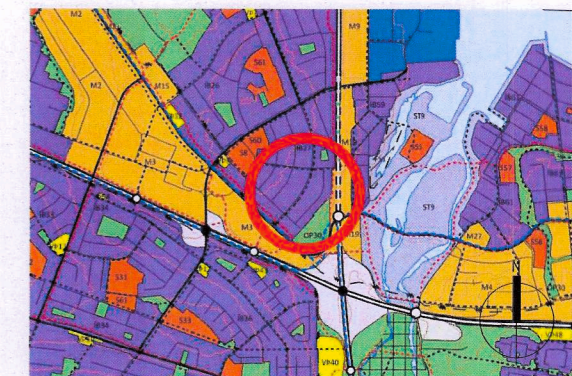


## Tillaga að breyttu deiliskipulagi

1 : 500

### Tillaga að breytingu að deiliskipulagi

Tillagan nær eingöngu yfir parhúsalóðina Langholtsvegi 169 og 169A. Nýtingarhlutfall er óbreytt. Breytingin felur í sér að það er afmarkaður byggingarreitur 10,5m<sup>2</sup> austur á lóð fyrir sánahús. Upphaflegt hús með áðurgerðum kjallara á Langholtsvegi 169A er 257,4. Undirbygging undir svalir er 21,2m<sup>2</sup> Sánahús 6,4m<sup>2</sup>. Samanlagður fermetrafjöldi er 284,6m<sup>2</sup> Að öðru leyti gilda áfram sömu skilmálar.



Hluti Aðalskipulags Reykjavíkur 2040

### Skýringar

- - - Mörk deiliskipulags
- Núverandi byggingar
- Bundin byggingarlína
- Óbundin byggingarlína
- Lóðarmörk
- Stækkun byggingarreits
- Hljóðveggur
- Hjóla- og göngustígar
- Göngustígar
- Almenningsamgöngur

Deiliskipulagsbreyting þessi, sem fengið hefur meðferð í samræmi við ákvæði 2. mgr. 43. gr. sbr 1.mgr.44.gr. skipulagslaga nr. 123/2010 var samþykkt í/á emb. og í slóðun lagshjóninu þann 14. september 20 23

Tillagan var grenndarkynnt frá 26. september 2022

með athugasemdum til 29. október 2022

Auglýsing um gildistöku breytingarinnar var birt í B-deild Stjórnartíðinda þann 18. október 2023

### Tafla með núgildandi skilmálum

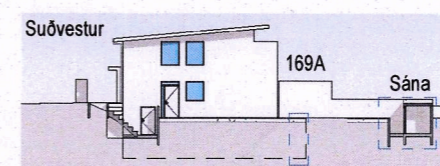
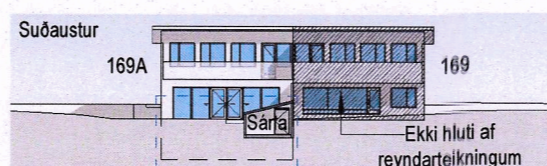
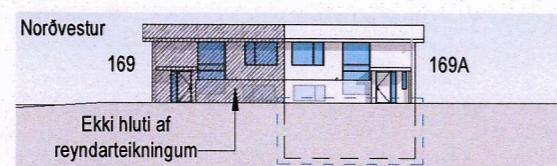
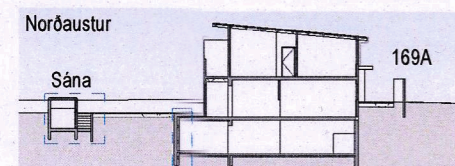
| Heiti götu     | Nr.      | Stærð lóðar        | Hámarks byggingarmagn | Nýtingarhlutfall | Stærð byggingarreits |
|----------------|----------|--------------------|-----------------------|------------------|----------------------|
| Langholtsvegur | 169-169A | 876 m <sup>2</sup> | 526 m <sup>2</sup>    | 0,6              | 260 m <sup>2</sup>   |

### Tafla með breyttu skilmálum

| Heiti götu     | Nr.      | Stærð lóðar        | Hámarks byggingarmagn | Nýtingarhlutfall | Stærð byggingarreits |
|----------------|----------|--------------------|-----------------------|------------------|----------------------|
| Langholtsvegur | 169-169A | 876 m <sup>2</sup> | 526 m <sup>2</sup>    | 0,6              | 296 m <sup>2</sup>   |

### Skýringamynd

Tillaga að viðbót við núverandi byggingarreit



Deiliskipulagsbreyting

Langholtsvegur 169-169A, Reykjavík

Mælikvarði: As indicated

Útgáfa Dags.: 05.07.2022

Blað: U101

Blaðstærð: A3

Samþykkt:  
Kristinn Ragnarsson  
Kt. 120944.2669

