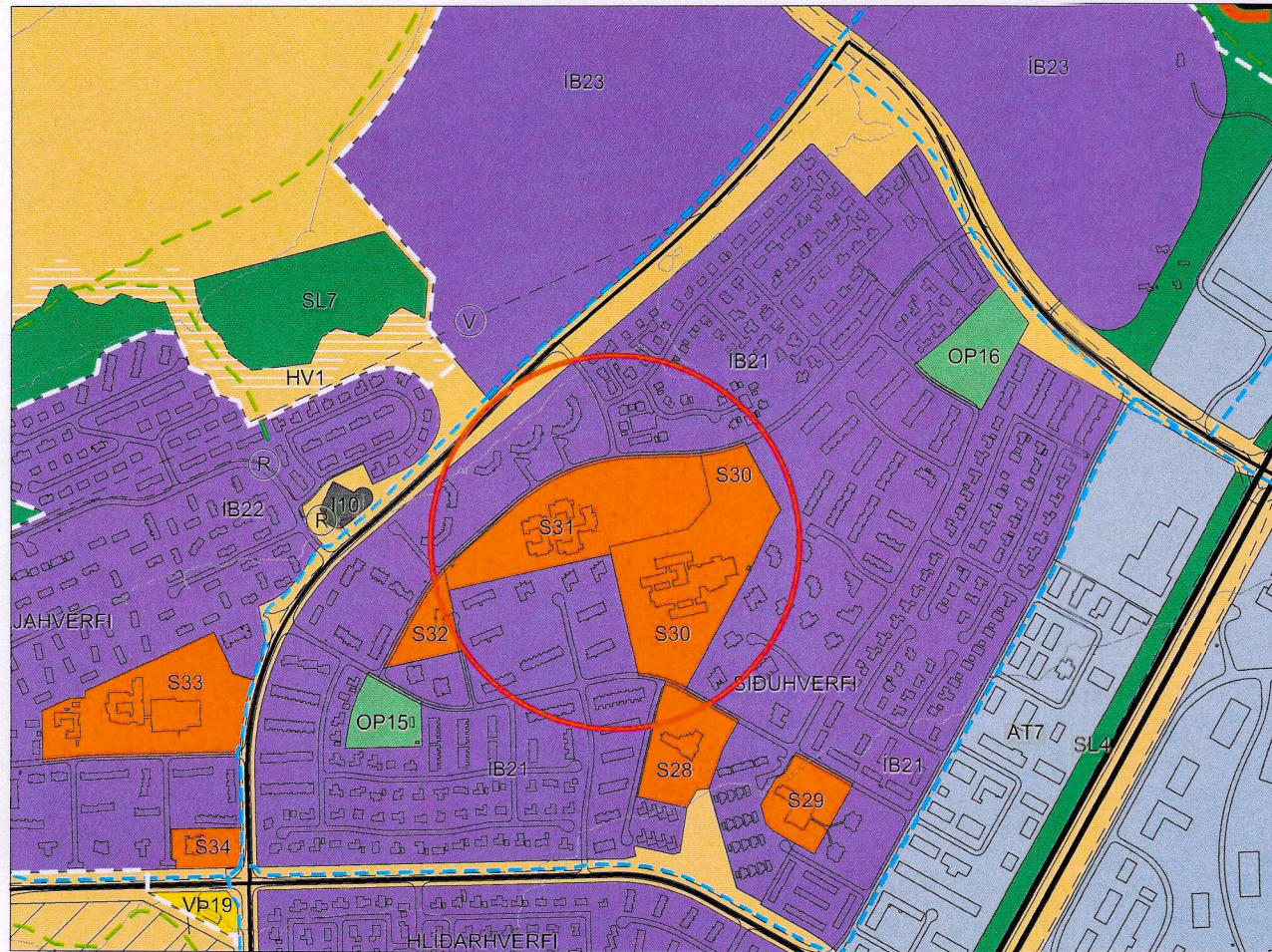
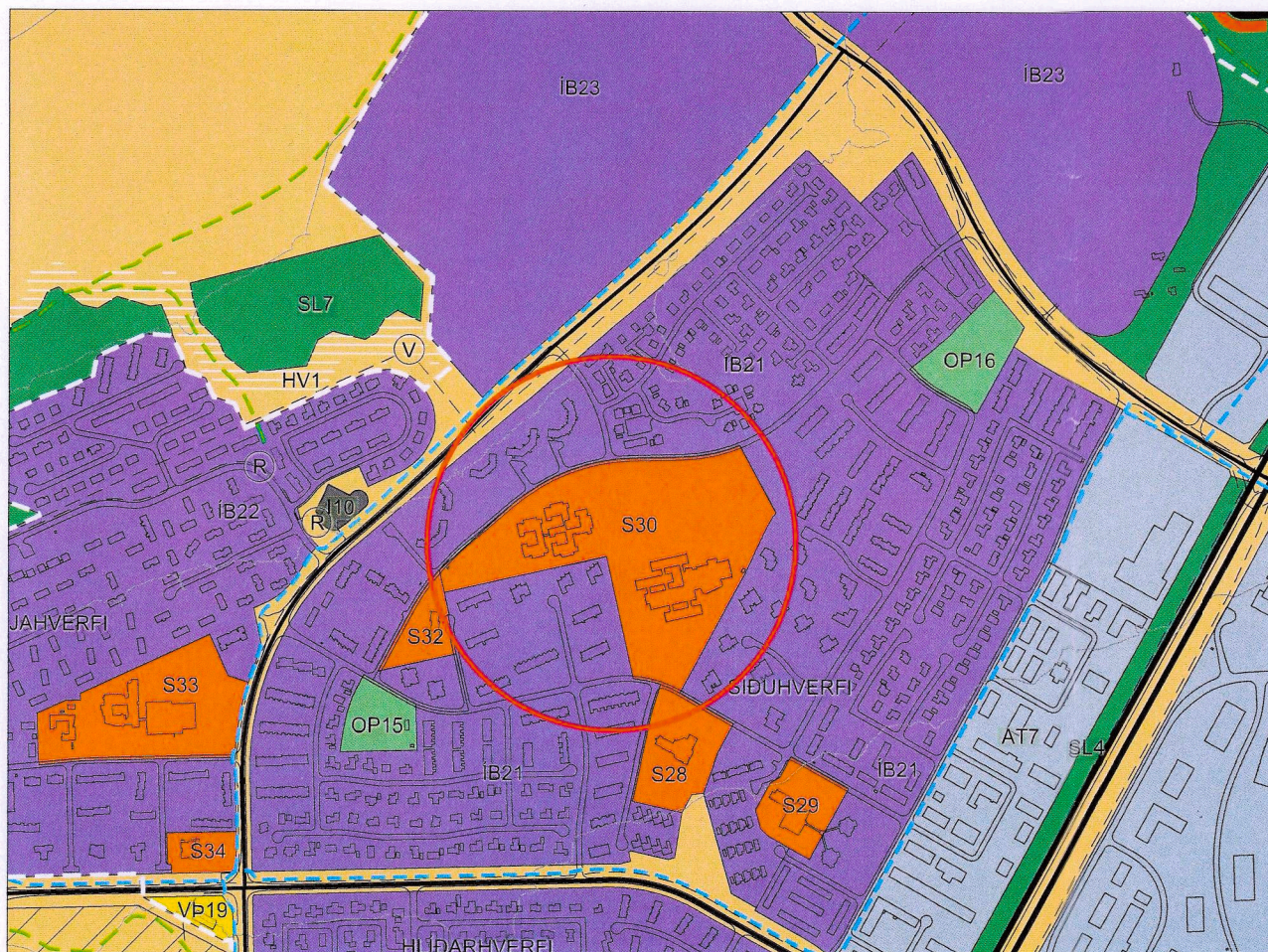


- SKÝRINGAR**
LANDNOTKUN
- Sveitarfélagsmörk
 - Þéttbýlismörk
 - Vaxtarmörk þéttbýlis
 - Íbúðarbyggð (ÍB)
 - Miðsvæði (M)
 - Verslun og þjónusta (VP)
 - Samfélagsþjónusta (S)
 - Athafnasvæði (AT)
 - Íbúðarsvæði (I)
 - Efnistöku- og efnislosunarsvæði (E)
 - Fristundabyggð (F)
 - Afþreyingar- og ferðamannasvæði (AF)
 - Íþróttasvæði (ÍÞ)
 - Kirkjugarðar og grafreitir (K)
 - Opin svæði (OP)
 - Flugvellir (FV)
 - Hafnarsvæði (H)
 - Landbúnaðarsvæði (L)
 - Skógræktar- og landgræðslusvæði (SL)
 - Öbyggs svæði (ÖB)
 - Vötn, ár og sjór (V)
 - Strandsvæði (ST)
 - Heilgunarsvæði raflínu (loftlína)
 - Friðlýst svæði (FS)
 - Önnur náttúruvernd (ÖN)
 - Hverfisverndarsvæði (HV)
 - Náttúruvá (NV)
 - Friðlýstar fornminjar
 - Friðlýstar byggingar
 - Vatnsbólarsvæði (VB)
 - Vatnsvernd, grannsvæði
 - Vatnsvernd, fjarsvæði
 - Öryggissvæði flugvallar
- ÞJÓNUSTUKERFI**
- Stofnvegur
 - Tengivegur
 - Aðrir vegir og götur
 - Vegir í náttúru Íslands
 - Göngu- og/eða hjólaleið
 - Reiðleið
 - Útivistarleið
 - Flutningslína rafveitukerfis (loftlína)
 - Flutningslína rafveitukerfis (loftlína) sem hverfur á skipulagstímabilinu
 - Flutningslína rafveitukerfis (loftlína) sem fer í jöru á skipulagstímabilinu
 - Flutningslína rafveitukerfis (jarðstrengur)
 - Aðveituliðn hitaveitu
 - Aðveituliðn vatnsveitu
 - Útrás fráveitu
 - Fallpípa
 - Metanliðn
 - Dælustöð fráveitu
- ALMENNAR SKÝRINGAR**
- Hæðarlínur (20 m)
 - Byggingar



GILDANDI AÐALSKIPULAG, ÖBLAÐIST GILDI 14.05.2018, M.S.BR.



BREYTT AÐALSKIPULAG

AÐALSKIPULAG AKUREYRAR 2018-2030

Breyting á aðalskipulagi: Breyting nr. 20: Síðuskóli, leikskóli og hjúkrunarheimili - S30

Samkvæmt gildandi aðalskipulagi eru svæðin S30 og S31 fyrir samfélagsþjónustu samliggjandi en svæðin hafa eftirfarandi skilgreiningar:

S30 - Grunnskóli, leikskóli og íþróttahús (Síðuskóli og umhverfi)

S31 - Hjúkrunarheimili (Lögmannshlíð og umhverfi)

Breyting á aðalskipulagi felst í því að sameina þessi tvö svæði fyrir samfélagsþjónustu. Breytingin er til komin vegna áforma um nýtt hjúkrunarheimili og leikskóla á svæðinu en fyrirhuguð staðsetning nýs hjúkrunarheimilis og leikskóla er ekki innan reitanna eins og þeir eru skilgreindir í dag og svæðið því sameinað í einn reit.

Breyting á skipulagsupprætti:

Svæði samfélagsþjónustu S30 og S31 sameinast undir númerinu S30 og stækkar þannig S30 um 3,7 ha og verður eftir breytingu 7,4 ha. Svæði S31 fellur út.

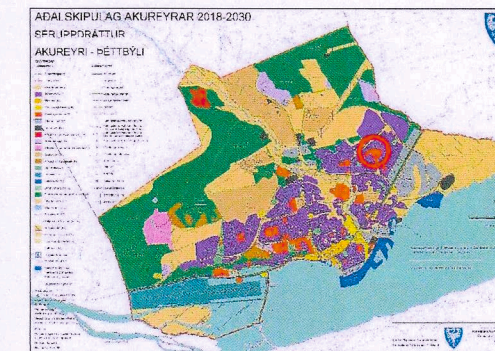
Breyting á greinargerð:

Breyting verður á töflu yfir samfélagsþjónustu í greinargerð þar sem svæðið S30 stækkar um 3,7 ha og verður eftir breytingu 7,4 ha. Þá breytist lýsingin á svæðinu þar sem hjúkrunarheimili er bætt við. Svæði S31 fellur út.

Merking	Heiti	Svæði	Stærð ha	Lýsing og sérákvæði reita
S30	Bugðusiða-Vestursíða	Síðuhverfi	7,4	Grunnskóli, leikskóli, íþróttahús og hjúkrunarheimili. Deiliskipulagt.

Umhverfisáhrif:

Ekki er talið að breytingin hafi nein umhverfisáhrif þar sem einungis er verið að sameina tvö svæði fyrir samfélagsþjónustu í eitt og því ekki um breytingu á landnotkun að ræða.



AÐALSKIPULAG AKUREYRAR 2018-2030
SÉRUPPRÁTTUR
AKUREYRI - ÞÉTTBÝLI
STAÐSETNING BREYTINGAR

AÐALSKIPULAGSBREYTING ÞESSI SEM FENGIÐ HEFUR MÁLSMEÐFERÐ SKV. 2. MGR. 36. GR.

SKIPULAGSLAGA NR. 123/2010 VAR SAMÞYKKT Í BÆJARSTJÓRN ÞANN 6/12 2022

BÆJARSTJÓRI AKUREYRAR

AÐALSKIPULAGSBREYTINGIN VAR STAÐFEST AF SKIPULAGSSTOFNUN ÞANN 13/1/2023

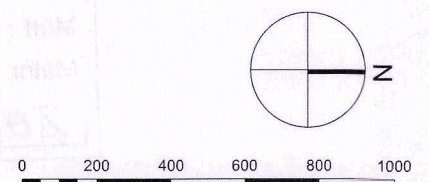
Grunnkort: Umhverfis- og mannvirkjasvið Akureyrar

Myndmældur hæðarlínugrunnur

Hnitakerfi: Lambert

Hnattstaða: ÍSNET 93

Mælikvarði A3: 1:10.000



Unnið fyrir: Skipulagssvið Akureyrarbæjar

Unnið af: Landslag ehf



Aðalskipulag Akureyrar 2018-2030
Séruppráttur - Akureyri - Þéttbýli
Breyting nr. 20:
Síðuskóli, leikskóli og hjúkrunarheimili - S30
Dags: 9. des. 2022